

次世代へつなぎたい、このまちの景色。



No.1382

2026  
(令和8年)  
毎月1日発行

6

MY CITY

巻頭

市長就任のご挨拶



## 東金市民憲章

わたくしたち東金市民は

- 郷土を愛し、環境をととのえ、住みよいまちをつくりましょう。
- 互いにいたわり、笑顔を忘れず、心ふれあうまちをつくりましょう。
- からだをきたえ、誇りをもって働き、豊かなまちをつくりましょう。
- きまりを守り、力をあわせて、明るいまちをつくりましょう。
- 歴史を尊び、教養を深め、香り高い文化のまちをつくりましょう。

## 目次(主な内容)

ページ

- 4 特集1 災害への備えできていますか  
6 特集2 東金市DX推進計画

## ピックアップ情報

- 8 東金市議会 副議長に中村美恵氏  
9 夏休み学童クラブ利用者・夏休み期間補助員募集  
第77回山武郡市民スポーツ大会

## とうがねインフォメーション

- 13 各種情報/各種ガイド/おいしいレシピ

## 市役所窓口

窓口受付時間 月～金曜日(祝休日、12月29日～1月3日を除く)  
午前9時～午後4時30分

※休日窓口や市の施設の休館日は13ページに掲載。

## 人口と世帯

人口/56,183人(+323) 世帯/28,721世帯(+413)  
男性/28,324人(+243) 女性/27,859人(+80)

※令和8年5月1日現在 ( )は前月比

## 東金市長選挙結果

任期満了に伴う東金市長選挙が4月19日に行われ、山下美紀氏が当選しました。

任期は4月25日から令和12年4月24日までの4年間で、市政運営を担います。

## 山下 美紀 (50歳)

所属党派▶無所属

住所▶市方

敬称略

立候補時の届出による

## 投票結果

▶▶▶▶▶▶▶▶

当日有権者数 46,504人  
投票者数 18,154人  
投票率 39.04%

## 市長就任のご挨拶

## 100年先もつづく東金の確かな未来へ

東金市長として市民の皆さまからご信任をいただき、市政を担わせていただくことになりました。あらためて責任の重さを深く受け止めております。

今、過酷な社会状況の中で市の未来を次のステージへと進めていくために、市議会の皆さまをはじめ、市や社会をより良くしようとする皆さまを、市政運営の大切な同志として心から信頼し、ともに歩んでまいりたいと考えております。

私は東金市が大好きです。広い空、豊かな自然、温かい人のつながり、地域を支える産業、そして未来を担う子どもたち。このまちには、他のどこにもない魅力があり、歩きたびに「もっと良くしたい」「もっと輝かせたい」といつもわくわくし

ています。しかし一方で、東金市が抱える課題は、決して軽くはありません。人口減少、少子高齢化、昨今の物価高騰、金利上昇、世界情勢が急激に変動する中、地域経済の循環、子育て・教育環境の充実、そうした課題に真正面から向き合い、着実に解決へと導くことが、私に託された使命だと考えております。市民の皆さまのため、東金市の未来のため、そして子どもたちの笑顔のために、今、取り組まなければならないことがあります。東金市章の示す「和」と「団結」をもって、東金市の100年先もつづく確かな未来のために、誠実に、真摯に、責務を全うしてまいります。

東金市長 山下美紀





東金市に新しいリーダーが誕生しました。  
東金市をよりよいまちにしていけるため、山下市長による新たな市政運営が始まります。

#### プロフィール

- ・城西小学校、東金中学校、成東高校卒業
- ・学習院大学文学部フランス文学科卒業
- ・明治大学専門職大学院ガバナンス研究科  
ガバナンス専攻 公共政策(専門職) 修士課程修了

## 受け継ぐ力、そして未来へ！

### 1 子育て・教育環境 の充実

教育は <sup>いしずえ</sup>すべての礎です。  
教育に携わるさまざまな方との連携と調和のもと、より良い教育の在り方を追究していきます。子育て・教育環境の充実を図り、他にはない、子育て世代に選ばれる東金へと歩みを進めます。



### 2 新たな価値の創造

圏央道全線開通と成田空港拡張、東金は大きなチャンスの中にあります。徳川家康が御成街道を敷き、歴史的にも、文化・教育・政治・商業が発展した道路交通の要衝という東金の立地を十分に生かします。



### 3 命と暮らしを守る

東千葉メディカルセンターの経営改善をはじめ、医療や福祉の充実、公共交通、防災といった観点から、皆さまとともに、元気で安心して暮らせるまちを目指します。世代を超えた交流の機会を大切にしていきます。

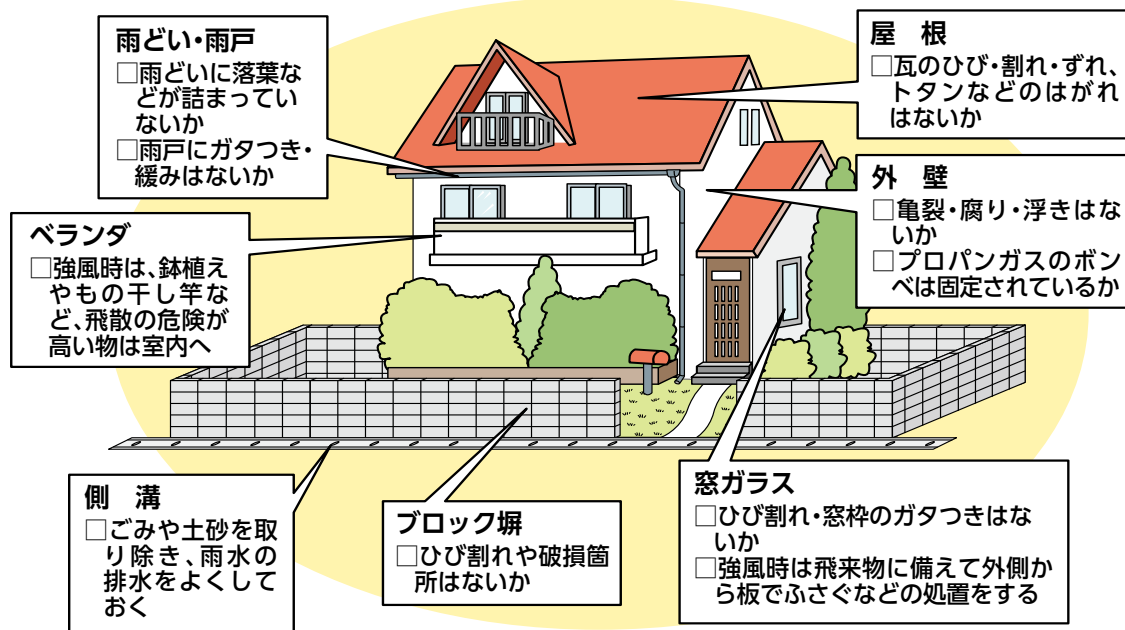




**災害への備えを確認!**

**日々の備えを確認しましょう**

☑	☑	☑	☑	☑
家族で、避難場所や離ればなれになったときの連絡方法を決めている	3日～1週間分の飲料水・食料を確保している	停電に備え、懐中電灯、ラジオや電池を用意している	台風や雨・風に関する気象情報に注意している	災害用伝言ダイヤル(171)や携帯電話の災害用伝言板サービスを使う



**非常時の持ち出し品**

- 貴重品**▶ 現金、預貯金通帳、印かん、マイナンバーカード、資格確認書、権利証書など
- 非常食**▶ 缶詰、乾パン、ドライフーズ、ミネラルウォーターなど
- 情報収集機器、照明**▶ 携帯ラジオ、懐中電灯など  
 ※予備電池は多めに用意しましょう。
- 医薬品**▶ 常用薬、ばんそうこう、傷薬、鎮痛剤など
- その他の生活用品**▶ 携帯トイレ・下着・上着、靴下、ティッシュ、雨具、紙おむつなど  
 ※持病がある方は、日頃から災害時の備えについて、医師や薬剤師と相談しておきましょう。



**備蓄をローリングストックで**

「ローリングストック」とは、普段使う食品や加工品などを少し多めに買い置きして、賞味期限の近い物から消費し、使った分を買い足しておくことで、常に一定量が家庭にストック（備蓄）されている状態にしておく方法です。





# 東金市DX推進計画

## 変わるなら、いま。DXがスタート。

令和8年3月、東金市DX推進計画を策定しました。

DX(デジタル・トランスフォーメーション)とは、デジタル技術を活用し、暮らしや仕事をより良く変えていくことです。自治体でいうDXとは、デジタル技術を活用して、市民の利便性を向上させるとともに自治体内部の事務の効率化を図る取り組みです。

スマートフォンの普及やAIの進化など、社会は大きく変化しています。本市においても、行政サービスを維持しながら、より便利にしていくため、DXに取り組みます。

問 情報管理課 ☎(50) 1210

ホームページID 14273



## 便利になったと実感できる デジタル市役所の実現

～誰でも・いつでも・どこからでもつながる～

スマートフォンなどで手続きができる  
「つながる市役所」を目指します。

## 3つの基本方針のもと、DXを推進!

基本方針

1

### デジタル技術を活用した市民サービスの提供

利用する方の立場になって、分かりやすく使いやすいサービスを提供します。



主な取組

#### ◆行政手続のオンライン化

現在は、転出届(引越しワンストップサービス)、子育てや介護関係、国民健康保険の脱退、犬の死亡届など約40の手続きが、窓口に行かなくてもスマートフォンなどから手続きできます。

順次、拡大!  
利用してね!



▲オンライン申請  
できる行政手続

マイナンバーカードのオンライン  
申請補助も行っています

#### ◆マイナンバーカードの取得支援・利用の推進

コンビニ交付サービスは、マイナンバーカードを使って、対応店舗のマルチコピー機から住民票の写し、印鑑登録証明書、戸籍証明書、戸籍の附票の写しを取得できます。



▲マイナンバー  
カードを使った  
コンビニ交付

基本方針

2

### 地域社会の デジタル化の推進

デジタルの便利さを、誰もが安心して受けられるようにします。パソコンやスマートフォンが苦手な高齢者の方など、いわゆる「デジタルデバインド」にも対応し、引き続き、スマートフォン講座やパソコン教室を開催するなど、使い方の支援に努めます。

基本方針

3

### 市役所内部の デジタル化の推進

限られた時間と予算の中で業務を効率化し、DXを着実に進めます。

主な取組

AIの活用、ペーパーレスの推進



4/23 リュエイユ・マルメゾン市(フランス共和国)との交流

## 柔道がつなぐ交流の輪

平成2年に姉妹都市を締結したリュエイユ・マルメゾン市の柔道クラブのメンバー14名が城西国際大学を訪れ、同大学柔道部と合同練習を行いました。

参加した皆さんは、練習で心地よい汗を流した後、笑顔でお互いの健闘を称え合い、記念品の交換や写真撮影などで交流を深めていました。



5/1 豊成小学校 1年生を迎える会

## これから始まる"わくわく"の学校生活

豊成小学校で行われた1年生を迎える会。全校児童が集まった体育館は、新しい仲間を温かく、元気いっぱい迎えようとする雰囲気になりました。

とっちーの招待状をもらった1年生たちは花のアーチをくぐり、ドキドキの入場。自己紹介やあさがおの種のプレゼント、豊成体操などで楽しみました。

子どもたちが学年を超えた関わりをもち、互いに支え合い、成長できる良い機会になってくれたら嬉しいですね。



3年生手作りの  
とっちーの招待状をもらったよ！



### 寄せられた善意

読売新聞日曜市場有志一同(代表 館坂民和)様から9,500円を、市民(匿名)の方から5,000円を社会福祉のために、齊藤様から玩具を正気小学童クラブ、城西小学童クラブのためにご寄付いただきました。

### 大会などの結果 (敬称略)

#### 第30回東金市民春季ソフトボール大会

優勝▶ JOSAI Eゴールズ  
準優勝▶ まだまだがんばるぞ  
第3位▶ レジェンドスターズ/ゴールデンウォーターズ

#### 東金市バウンドテニス大会サバイバル戦

◆男性シニアの部(60歳以上)  
優勝▶ 松崎俊 準優勝▶ 塚田 第3位▶ 日詰  
◆女性シニアの部(60歳以上ダブルス)  
優勝▶ 山越・井之上組 準優勝▶ 小高・角田組  
第3位▶ 伊藤栄・松崎知組  
◆女性ゴールドの部(70歳以上ダブルス)  
優勝▶ 佐々木・高多組 準優勝▶ 伊藤早・祐組  
第3位▶ 野瀬・渡辺組

# ホットほっと

## ニュース

東金市公式Instagram



広報紙に載せきれない写真やイベント、東金の観光・特産などを紹介しています。フォローお待ちしています。

#東金フォト

#いいね東金

ハッシュタグを付けて東金の魅力を発信!



市ホームページでも取材記事を紹介



東金市議会

副議長に中村美恵氏

問 議会事務局 ☎(50)11181

5月15日に臨時会が開催され、東金市議会の副議長に中村美恵氏が選出されました。



副議長  
なかむら みえ  
**中村 美恵**  
60歳・自由民主党・3期目

健康維持のために

定期健診を受けましょう

申 問 健康増進課 ☎(50)11174

HP ID 10474

糖尿病・高血圧症・脂質異常症などの生活習慣病予防のため特定健康診査(事前予約制)を実施しています。無料で健診を受けられるこの機会に受診しましょう。

**対象**▼①40歳以上で国民健康保険に加入している方(今年度末に40歳になる方を含む)  
②受診時に後期高齢者医療制度に加入している方

**受診方法**▼集団健診または個別健診のいずれかを予約  
※対象の方には、5月中旬に受診券を郵送しています。

※4月2日以降に対象となった方には、受診券を送付できないため、ご連絡ください。

◆**集団健診**

予約の上、受診してください。  
とき▼6月12日(金)16日(火)、22日(月)26日(金)

ところ▼ふれあいセンター  
予約▼市ホームページ 5月26日(火)午前8時30分 / 電話 6月2日(火)午前8時30分

◆**個別健診**

受診券に同封の実施医療機関で予約の上、受診してください。  
とき▼令和9年3月31日(水)まで

がん検診を受診していますか

健康づくり講演会

医師が教える早期発見の重要性

申 問 健康増進課 ☎(50)11174

HP ID 12534

あなたは「時間が無いから」「自分はまだ大丈夫」「見つかったら怖い」などさまざまな理由を考へては、がん検診を避けていませんか。

今回は、がん検診の重要性について、ちば県民保健予防財団消化器担当部長の山口和也医師から教わります。

講演会に参加した方には、秋に予定している集団がん検診のお知らせを送付します。この機会にがん検診も受診し、ご自身

や周りの方の健康について考えてみませんか。

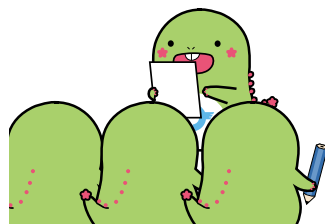
※年齢的に集団がん検診の対象外の方には、集団がん検診のお知らせは送付しません。個別がん検診を受診した検査についても、お知らせは送付しません。

とき▼6月20日(土)午前10時~11時30分(受付 午前9時30分開始)

ところ▼ふれあいセンター  
対象▼市内在住の方

定員▼先着80名

申込方法▼電話または窓口で申し込み



▶▶▶とうがね健康プラン21(第3次)推進中

心身の状態を把握し、いつまでも笑顔で元気に

フレイル予防のための測定会

申 現代けんこう出版(市の委託先) ☎0120(766)012 問 健康増進課 ☎(50)11174

HP ID 14274

フレイルとは、健康な状態と介護が必要な状態の中間に位置し、心身の活力(運動・認知機能など)が低下した状態のことです。丘山地区と豊成地区の方を対象に、心身の状態をチェックする測定会を実施します。

とき・ところ▼7月7日(火)①午前9時30分~11時30分(受付 午前9時開始)・丘山地区 コミュニティセンター

②午後1時30分~3時30分(受付 午後1時開始) 豊成地区 コミュニティセンター

**対象**▼①丘山②豊成地区在住の65歳以上の方(要介護・要支援認定のある方を除く)

**内容**▼インボディ(筋肉量や体脂肪量などの成分測定) / 握力測定 / 足指握力測定 / 立ち上がり測定 / フレイルに関する質問票 / 測定結果の説明

定員▼各回先着30名  
持ち物▼動きやすい服装、飲み物、タオル、室内履き(必要な方)

申込方法▼現代けんこう出版に電話で①住所②氏名③生年月日④連絡先を伝えて申し込み  
申込期間▼6月1日(月)~7月3日(金)午前9時~午後5時(土日とも申込可能)

忙しいパパ・ママの子育てをサポート

## 夏休み学童クラブ利用者・ 夏休み期間補助員募集

申問 学校教育課 ☎(50)1209

HP ID  
1 12392  
2 10467

### 1 夏休みの利用申し込み

とき ▼ 7月21日(火)～8月31日(月)(日曜日、

祝日、8月13日(木)～15日(土)を除く) 午

前8時～午後6時

※延長保育利用の方は、午後7時までです。

ところ ▼ 原則として就学している小学校

の学童クラブ

※希望する学童クラブが定員を超えた場合は、別の学童クラブを案内します。

対象 ▼ 市立小学校に就学しており、保護

者の就労などで、夏休み期間に家庭で

保育を受けられない児童(通年利用し

ている方) 申込不要/一時利用登録証

をお持ちの方) 要申込)

費用 ▼ 次のとおり

① 利用料 7月分4千円(延長保育利用

の場合4千600円) / 8月分1万円

(延長保育利用の場合1万1千円)

② おやつ代 7月分900円 / 8月分

3千円

③ 保険料 各月135円

申込書の配布 ▼ 学校教育課で配布中

※市ホームページからダウンロードもで

きます。

申込期間 ▼ 6月15日(月)～30日(火)(土・日

曜日を除く)

申込方法 ▼ 申込書と昼間保育できないこ

との証明書(就労証明書など)を学校

教育課窓口へ提出

※必要書類が家庭状況によって異なります

ので、詳しくはお問い合わせください。

※就労証明書の発行に日数を要する場合

がありますので、早めの手続きをお願い

します。

### 2 夏休み期間の補助員募集

子どもに関わる仕事が好きな方を募集

します。

募集人数 ▼ 14名程度

採用期間 ▼ 7月21日(火)～8月31日(月)

勤務日時 ▼ 午前7時45分～午後7時15分

の間の実働7時間45分以内(シフトに

よる週3～5日)

※土・日曜日、祝日、8月13日(木)・14日

(金は除きます)。

報酬 ▼ 時給1千301円

※通勤距離(片道2km以上)に応じて通

勤手当を別途支給します。

申込期間 ▼ 6月5日(金)～22日(月)

申込方法 ▼ 学校教育課で受験案内などを

受け取り、面接を予約



熱い応援を  
お願いします!

## 第77回山武郡市民スポーツ大会



東金アリーナを主会場として行われ  
ます。東金市から出場する選手の熱い  
プレーを観戦しませんか。

問 スポーツ振興課 ☎(50)1189

### 総合開会式

とき ▶ 8月23日(日)

ところ ▶ 東金アリーナ



<種目別日程・会場>

種目	とき	ところ
ゲートボール	5月31日(日) 予備日=6月7日(日)	九十九里町つくも学遊館
グラウンド・ゴルフ	6月3日(火) 予備日=6月4日(木)・ 5日(金)	家徳スポーツ広場
サッカー	6月7日(日) 予備日=6月14日(日)	成東総合運動公園陸上競技場 予備日=大網白里市営サッカー場
弓道	6月14日(日)	さんぶの森弓道場 さんぶの森ふれあい公園多目的広場
軟式野球	6月21日(日)・28日(日) 予備日=7月4日(土)・ 5日(日)	横芝光町ふれあい坂田池公園野球場
テニス	6月28日(日) 予備日=7月5日(日)	光しおさい公園テニスコート
バドミントン	7月5日(日)	東金アリーナ
アマチュアゴルフ	7月9日(木)	新千葉カントリー倶楽部

種目	とき	ところ
クレー射撃	7月26日(日)	京葉射撃倶楽部
ソフトボール	8月2日(日) 予備日 =8月9日(日)	成東総合運動公園野球場 (男子) 松尾運動公園野球場(女子)
バスケットボール	8月9日(日)	東金アリーナ
バレーボール	8月9日(日)	さんぶの森中央体育館
陸上競技	8月23日(日) 予備日 =8月30日(日)	東金アリーナ陸上競技場
卓球	8月23日(日)	東金アリーナ
ソフトテニス	8月23日(日) 予備日 =8月30日(日)	横芝光町ふれあい坂田池公園 テニスコート
柔道	8月23日(日)	山武市白幡体育館
剣道	8月23日(日)	さんぶの森中央体育館

※日程は変更になる場合があります。詳しい時間や対戦相手などについては、お問い合わせください。



# 所有する土地の「正確な地図」を作ります 地籍調査を実施

問 建設課 ☎(50)12221

HP ID 12586

平成27年度から市内全域を対象に地籍調査を実施しています。今年度は大沼田の全部、小沼田の一部の区域で実施予定です。

対象となる土地を所有する方へは、7月ごろから説明資料を送付します。ご理解、ご協力をお願いします。

## 地籍調査とは

一筆ごとの土地について、土地所有者の立ち会いを経て、地番・地目・面積などを明確にし、簿冊(地籍簿)と正確な地図(地籍図)を作成するための調査

籍図)を作成するための調査です。

## 地籍調査のメリット

- ① 土地所有者の費用負担は原則不要です。
- ※ 所有権移転登記などの手続きは行政では行いません。
- ② 土地トラブルを未然に防止したり、土地取引の円滑化が図れます。
- ③ 災害からの速やかな復旧が図れます。
- ④ 固定資産税などの課税の適正化に役立ちます。

## 今年度の実施区域図



## 調査の流れ

### ① 説明資料の送付

調査対象の土地の所有者に説明資料を送付し、地籍調査の内容や必要性についてお知らせします。

### ② 一筆地調査(現地調査)

一筆ごとの土地について、**土地所有者の立ち会い**のもとで、自分の土地と隣人の土地の境界確認をするともに、地番や地目などの調査を行います。  
※ 地籍調査では、この一筆地調査がとて重要で。



### ③ 地籍測量

一筆ごとに②で決まった位置の測量を行います。各筆の筆界点をもとに正確な地図(地籍図)を作り、面積を測ります。



### ④ 成果の閲覧

②と③により作成した「地籍簿」と「地籍図」の案を、土地所有者が確認・訂正する機会を設けます。ここで確認された結果が、最終的な地籍調査の成果になります。

### ⑤ 法務局に送付

「地籍簿」と「地籍図」の写しを法務局に送付します。法務局では「地籍簿」をもとに登記簿を修正し、公図の代わりに「地籍図」を法務局に備え付けの正式な地図とします。  
以後、法務局では地籍調査の成果を不動産登記の資料として活用します。

# 一斉回収日以外の随時回収は行いません 農業用廃プラスチックの回収

問 農政課 ☎(50)1137

農業用のビニール、ポリエチレン、肥料袋・培土袋などの廃プラスチックを回収します。  
とき▼6月18日(木)・19日(金)午前9時~11時30分、午後1時~3時30分

※2日間のうち、都合の良い日に搬入してください。

搬入場所▼千葉園芸プラスチック加工(株)(市内小沼田)

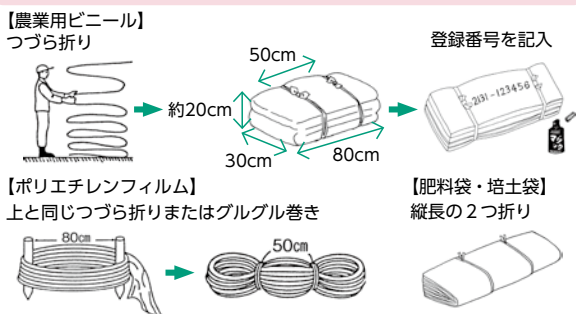
費用▼1kg当たり45円(現金のみ)

※農業用廃プラスチックは、荷姿を整えて直接搬入してください。

## ◆搬入に当たっての注意

- ① 事前登録が必要です。未登録の農家の方はご連絡ください。
- ② 農業用ビニール・農業用ポリエチレンは分別してください。
- ※ 分類1≒ビニールA(平成23年3月に展張されていたビニール) / 分類2≒ビニールB(ビニールA以外のビニール) / 分類3≒ポリエチレン
- ③ 水分・土砂は、十分に取り除いてください。
- ④ 再処理をしますので、針金・ホチキスなどの金属類、木片、マイカー線、ハトメなどは必ず取り除いてください。

## 荷造りと荷姿



- ⑤ 結びひもは、廃棄物と同じ素材のもの(ビニールはビニールひも、ポリエチレンはポリエチレンひもまたはマイカー線)を使用してください。
- ⑥ 1つを10kg程度にまとめ、左図のように束ねてください。
- ⑦ 登録番号は、束ねたビニールの中央に油性のマジックなどで記入してください。(ビニールの束一つ一つに記入が必要) ※ 次回の一斉回収は10月下旬を予定しています。

募集

## "文化の秋" 参加者募集 東金市文化祭

東金市文化祭を東金文化会館で開催します。作品展示の「文化展」と、舞台上での芸能披露の「文化芸能大会」の参加者を募集します。芸術と文化の秋と一緒に楽しみませんか。

### 文化展

とき▶10月31日(土)、11月1日(日)午前9時30分～午後3時30分

募集ジャンル▶手工芸・絵画・華道・書道・写真・陶芸・文芸

申込内容▶①ジャンル・団体名(ふりがな)②住所・氏名・電話番号

※団体で参加する場合は、参加人数を記入してください。個人参加もできます。

### 共通事項

対象▶半数以上が市内在住・在勤・在学の方で構成される団体または市内で主に活動している団体(文化展は個人も対象)

※1団体につき、1ジャンルのみ申し込みできます。

※当日の役割分担や展示方法、出演順を決める会議があります。3回程度行いますので、なるべく出席してください。

締切▶7月31日(金)午後5時(郵送は当日消印有効)

申込方法▶希望する催し名と申込内容を明記の上、Eメール、窓口、郵送、FAXのいずれかで申し込み

※開催要項と申込用紙を窓口で配布します。市ホームページからダウンロードもできます。

### 文化芸能大会

とき▶11月1日(日)午前10時～午後3時

募集ジャンル▶フラ・演奏・ダンス・舞踊・その他

申込内容▶①ジャンル・演目②団体名(ふりがな)・参加人数③代表者の住所・氏名・電話番号

※団体出演のみです。



申問 〒283-8511 東金市東岩崎1-1  
東金市生涯学習課 ☎(50)1187 FAX(50)1294  
✉ syogai@city.togane.lg.jp  
ホームページID14260

## 文化会館ガイド

📍 東金文化会館 ☎(55)6211 HP <https://www.tobunspo.or.jp/>  
その他イベント情報はホームページに掲載▶



### 映画 国宝

第49回 日本アカデミー賞  
最優秀作品賞 主演男優賞 など  
最多10部門で最優秀賞を受賞

6/20(土) [大ホール]

①10:00 上映時間  
②14:30 175分

全席自由 **当日券のみ**  
一般 1,800円  
シニア(60歳以上) 1,300円  
大学・専門学校生 1,400円  
高校生以下 1,000円  
障がい者手帳をお持ちの方 1,000円

よしもとお笑いライブ  
in 東金 2026  
～夏休み前の大笑いネタ祭り～

7/12(日) [大ホール] **発売中**

19:00開演(18:00開場)  
全席指定 前売 4,500円  
当日 5,000円

【出演】とろサーモン、しずる、ぼる塾  
ジャングルポケット、ドンデコルテ 他  
※出演者は変更となる場合がございます。

二期会 BLOC 千葉オリジナル版

### おやこ de オペラ「魔笛」

～0歳でもOK!みんなが楽しめる歌芝居～  
とうがね公演

7/26(日) [小ホール]

(ロビーイベントあり)  
14:00開演  
(13:00開場)  
全席自由

大人 1,600円  
子ども 1,000円

※子ども料金は小学生以下のお子さまが対象  
※3歳未満は保護者1名につきお子さま1名までひざ上無料  
※お席が必要な場合は有料 **発売中**



ソプラノ竹之内淳子が贈る  
愛と別れの物語『蝶々夫人』  
映像×生歌で味わうオペラハイライト

8/1(土) [小ホール]

15:00開演(14:30開場)  
全席自由  
大人 2,500円  
学生(大学生以下) 1,500円  
※当日券は500円増 **発売中**



### 千葉交響楽団 特別演奏会 ファミリーコンサート

～シンフォニック☆アニメーション  
夏のオーケストラまつり～東金公演

8/9(日) [大ホール] **発売中**

14:00開演(13:15開場)  
全席指定 S席 4,000円  
A席 3,000円  
※65歳以上・大学生以下500円引き  
高校生以下 1,000円



### 75周年記念 渡辺貞夫カルテット 2026

8/23(日) [大ホール]

16:00開演(15:30開場)  
全席指定 8,500円  
U25チケット(25歳以下対象) 4,000円  
▶U25はローソンチケット・イープラス  
チケットぴあのみで受付  
▶当日に座席指定券と交換。年齢が確認できる  
身分証明書をご持参ください。  
※6歳以上有料/未就学児入場不可 **発売中**



### THE カルテットの昭和歌謡コンサート



9/6(日) [小ホール]  
14:00開演(13:30開場)  
全席指定  
前売 2,500円  
当日 3,000円 **6/13 発売**



# 上行寺

永代供養墓はご家族に  
お墓の負担を残さない優しいお墓!

## 永代供養墓・樹木葬 好評受付中!

### 東金駅

徒歩**12**分

[所在地]  
東金市田間2366

年間管理費  
**0円**

継承の心配が  
いらない

お墓の管理も  
おまかせ

おひとり様、ご夫婦、ご家族。それぞれに合ったタイプをご用意。

永代供養墓  
合祀  
1名様

11

万円より

樹木葬  
個別墓  
2名様

88

万円より

費用の中に永代供養料・全期間の管理費が含まれているので、将来も安心です。

見学予約受付中!

下記  
フリーダイヤルから  
お電話ください

永代供養墓販売事務局

## エータイ

東京都千代田区神田錦町3-21 クレスト竹橋ビル3階

通話料無料

0120-19-9402

受付9:00-18:00

詳しくは  
HPから

※お預かりした個人情報は、当社サービスの提供以外には使用致しません。

全国 **213** 店舗の **イエステーション** が

雨漏り・シロアリ・再建築不可・事故物件など お悩みの

空家・戸建・アパートを

現状のまま  
買い取ります

仲介手数料  
不要

査定  
無料

相続した空家、不動産のうちならまだ売却できますが  
負債産になったら負担ばかりが大きくなります!  
そうなる前に **イエステーション** が現状のまま引き受けます

イエステーション 東金店

千葉県知事(2)第17424号

0120-001-489

〒283-0063 千葉県東金市堀上249-1



記事の見方

・市外局番の記載がないものは0475です。

・ID番号がある記事は、ID検索できます。

手順① 市公式ホームページ (<https://www.city.togane.chiba.jp>)

手順② 検索窓の近くから「ID検索」

Google 検索

Q 検索

▶ ID 検索



市HP

## 市役所などの窓口

開庁日▶月～金曜日(祝休日、12月29日～1月3日を除く)

### 窓口受付時間

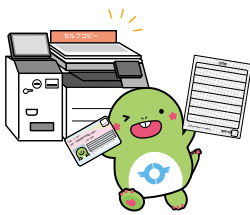
# 午前9時～午後4時30分

※電話受付は午前8時30分～午後5時15分です。

対象窓口▶市役所本庁舎、ふれあいセンター、浄化センター、ガス課

印鑑証明 戸籍 住民票

## コンビニ交付もご利用ください



マイナンバーカードをお持ちの方はコンビニのマルチコピー機で各種証明書が取得できます。詳しくはホームページをご覧ください。

☎ 市民課 ☎ (50) 1131

ホームページ ID11017

## 今月の市内施設休館日

東金図書館▶6月1日(月)・8日(月)・15日(月)・18日(木)・22日(月)・29日(月)

※6月～8月(休館日を除く)は午後7時まで開館します。

東金文化会館・東金アリーナ▶6月1日(月)・8日(月)・15日(月)・22日(月)・29日(月)

トレーニングセンター▶6月2日(火)・9日(火)・16日(火)・23日(火)・30日(火)

児童館▶6月1日(月)・8日(月)・15日(月)・22日(月)・29日(月)

## 収税課から納期限のお知らせ

# 納期限 6月30日(火)

### 納期限内に忘れずに納付しましょう

市県民税・森林環境税(普通徴収) 【第1期】

納期限を過ぎても納付がない場合、督促状が送付され、差し押さえなどの滞納処分を受けることがあります。

課税課からのお願い～たばこは地元で買いましょう～

## 今月の休日窓口は 6月28日(日)

### 休日窓口受付時間▶午前9時～正午

住民票の写しや各種証明書の一部を交付します。詳しくは担当課へお問い合わせください。

☎ 住民票・戸籍・印鑑証明関係

…市民課 ☎ (50) 1131

市民税関係(12月まで)…課税課 ☎ (50) 1128

納税関係 ……収税課(納付相談) ☎ (50) 1227

(納付窓口) ☎ (50) 1129

## New 新着図書案内

『幽霊写真展』……………赤川次郎	『君の不在の夜を歩く』……………窪美澄	『ぬすびと』……………寺地はるな
『悪女たちのレシピ』……………秋吉理香子	『明鏡』……………今野敏	『吸血鬼』……………遠野遥
『デッドマンズ・チェア』……………阿津川辰海	『分水』……………今野敏	『ハングマン鶴匠殺し』……………中山七里
『ノーメイク鑑定士』……………石田夏穂	『釣り侍』……………佐藤賢一	『呪術師の末裔』……………楡岡平
『おおきな口がまっている』……………一條次郎	『俺の恋バナを聞いてくれ』……………新川帆立	『すべてが円くなるように』……………原田マハ
『拳の音が聞こえるか』……………岩井圭也	『モンスターシューター』……………新堂冬樹	『同居館』……………原宏一
『プロジェクト・ダークネス』……………沖方丁	『星月夜』……………砂原浩太郎	『青のナースシューズ』……………藤岡陽子
『劇場という名の星座』……………小川洋子	『見えるか保己一』……………蟬谷めぐ実	『天鎖の鷹上』……………村木嵐
『陰謀論百物語』……………荻原浩	『露の宿り』……………高瀬乃一	『天鎖の鷹下』……………村木嵐
『明日、あたらしい歌をうたう』……………角田光代	『咲良は上手に説明したい!』……………滝沢志郎	『誓いの証言』……………柚月裕子
『鬼門の村』……………榎木理宇	『ふつうの家族』……………辻堂ゆめ	『梟の源流』……………福田和代



イベント



専門職とつながる地域の輪  
家族介護教室

東金商工会議所福祉のまち推進委員会では、「知って安心、一人で悩まず、専門職とつながる地域の輪」を目標に、年2回の家族介護教室を開催します。

第1回目となる今回のテーマは、「知って安心！介護保険サービスとつながる仕組み」です。浅井ヘルスケアグループの方から、介護保険サービスの種類や利用の流れ、地域の専門職（ケアマネジャー・相談窓口など）とのつながり方を学び、家族が一人で抱え込まないための仕組みを知っておきましょう。

とき▶6月10日(水)午前10時～正午(受付=9時30分～)

ところ▶東金商工会館

定員▶先着30名(要事前予約)

申問 あさいケアセンター

☎(58)6781



イベント



大切な人の命を守るため  
普通救命講習会(公募型)

AEDを使用した心肺蘇生法、傷病者の管理方法などを習得します。

とき▶7月5日(日)午前9時～正午

ところ▶山武郡市広域行政組合消防本部(家徳)

対象▶当消防本部管内に在住・在勤の13歳以上の方

定員▶先着30名

持ち物▶運動しやすい服装、筆記用具、110円切手を貼った郵送用封筒

申込期間▶6月8日(月)～26日(金)

申込方法▶電話、FAXまたはEメールで①住所②氏名③生年月日④連絡先電話番号を伝えて申し込み

申問 山武郡市広域行政組合消防本部 警防課 ☎(52)8752 FAX(55)0131

✉fd.keibou@sanbukouiki-chiba.jp

イベント



災害時に命を救う救急法  
一日赤十字

赤十字活動を知ってもらうため、東金市赤十字奉仕団が開催します。

とき▶7月11日(土)午後1時30分～3時30分

ところ▶東金文化会館

内容▶講演=被災者の命を救う赤十字救急法

講習=AEDによる心肺蘇生法と三角巾法

※事前申込不要です。

申問 社会福祉課

☎(50)1233



イベント



東千葉メディカルセンター  
第45回市民公開講座

◆心筋梗塞を防ぐために一症状・治療・予防のポイント

東千葉メディカルセンター循環器内科副部長の佐藤貴範医師による講座です。

とき▶6月18日(木)午後3時～4時(2時45分開場)

ところ▶東千葉メディカルセンター2階講堂

※事前申込不要です。

申問 東千葉メディカルセンター総務課

☎(50)1199



◀東千葉メディカルセンターホームページ



イベント



楽しい子育てを応援！  
児童館のイベント

エアポリン

エアポリンで遊びましょう。

とき▶6月3日(水)・4日(木)・5日(金)午前9時30分～10時30分、午後2時～3時30分(3時受付終了)

※3日(水)は、午後のみ行います。

対象▶市内在住の自分で歩ける1歳以上のお子さんとその保護者

※申込不要です。

ベビーマッサージ

やさしく肌に触れることで赤ちゃんの心と体に愛情を伝えます。

とき▶6月26日(金)①午前10時～10時45分②午前11時～11時45分

※①はいはい前②はいはいするお子さんをお勧めします。

対象▶市内在住の2カ月～1歳未満(歩行前)のお子さんとその保護者

定員▶各先着6組

費用▶500円(マッサージオイル代)

持ち物▶大きめのバスタオル、おむつ、飲み物、オイルを入れるもの(蓋付き密閉容器)、汚れ物を入れる袋

締切▶6月19日(金)

申込方法▶窓口または電話で申し込み

ママ体操

体を動かしてリフレッシュしませんか。お子さんを別室でお預かりすることができます。

とき▶7月10日(金)午前10時～11時

対象▶市内在住の乳幼児とその保護者

定員▶先着8名

持ち物▶ヨガマットまたは大判バスタオル、飲み物

※動きやすい服装で参加ください。

申込期間▶6月16日(火)～7月5日(日)

申込方法▶窓口または電話で申し込み

申問 児童館

☎(50)1235

ホームページ ID 8532



イベント  
スポーツ  
募集  
お知らせ  
みんなの広場  
子育て  
保健  
相談

**募集**  
平和を守り、未来を創る  
自衛官などの募集

**2等陸・海・空士**

応募資格▶18歳以上33歳未満の方  
※年間を通じて受け付けています。

**一般曹候補生**

応募資格▶18歳以上33歳未満の方  
申込期間▶7月1日(水)~9月1日(火)  
1次試験▶9月16日(水)~27日(日)で指定する日

**航空学生**

応募資格▶18歳以上24歳未満の方  
申込期間▶7月1日(水)~8月28日(金)  
1次試験▶9月19日(土)・26日(土)

**防衛大学校学生(一般)**

応募資格▶18歳以上21歳未満の方  
申込期間▶7月1日(水)~10月15日(木)  
1次試験▶10月31日(土)

**防衛医科大学校医学科学生・看護学生**

種目▶①医学科学生②看護学生  
応募資格▶①②ともに18歳以上21歳未満の方  
申込期間▶①7月1日(水)~10月8日(木)  
②7月1日(水)~10月2日(金)  
1次試験▶①10月24日(土)②10月17日(土)  
申問 自衛隊茂原地域事務所(千葉地方協力本部) ☎0475(25)0452

**スポーツ**  
みんなでワイワイ楽しもう  
スポレク東金

ポッチャとモルックにチャレンジしよう。チームを組んで参加ください。  
とき▶6月28日(日)午前9時~正午ごろ(受付=8時30分~)

ところ▶東金アリーナ  
対象▶小学生以上による3名のチーム  
※小学生は保護者の同伴が必要です。  
定員▶先着16チーム  
持ち物▶飲み物、タオル、室内履き  
締切▶6月14日(日)  
申込方法▶所定の申込書(窓口、ホームページで配布)により、Eメール、窓口、郵送、FAXのいずれかで申し込み  
申問 スポーツ推進委員会事務局(スポーツ振興課内) ☎(50)1189  
ホームページ ID 13422

**募集**  
目の不自由な方のために  
音訳のボランティアなどの募集

朗読奉仕つくし会では、広報紙などを読み上げ、目の不自由な方のために音声CDを作成しています。朗読者、パソコンによる録音操作をする方を募集します。  
とき▶毎月1日、第4日曜日午前9時~午後3時  
ところ▶ふれあいセンター  
費用▶年1,000円  
申問 秘書広報課 ☎(50)1114

**イベント**  
城西国際大学水田美術館  
秀吉と戦国武将たち  
「瓢箪談五十四場」より

うたがわよしつや ひさごくんだんごじゅうよじょう  
歌川芳艶の「瓢箪談五十四場」は、豊臣秀吉の一代記を描いた浮世絵版太閤記で、蜂須賀小六との出会いから小田原城落城までの54図からなります。農民から天下人となった秀吉の出世譚とともに、同時代の豪傑たちの活躍を紹介します。

とき▶6月20日(土)まで午前10時~午後4時(日・月曜日は休館)  
費用▶300円(高校生以下無料)  
問 城西国際大学水田美術館 ☎(53)2562  
HP <https://www.jiu.ac.jp/museum/>



**イベント**  
個別の面談や相談を行います  
福祉のしごと就職相談会

とき▶6月6日(土)午前11時~午後3時  
ところ▶柏の葉カンファレンスセンター ルーム5・6  
内容▶採用担当者との個別面談や相談(事前申し込みや履歴書、スーツ不要)  
問 県社会福祉協議会 ☎043(306)1277



**参加者募集**

**太陽光パネル・蓄電池の共同購入**

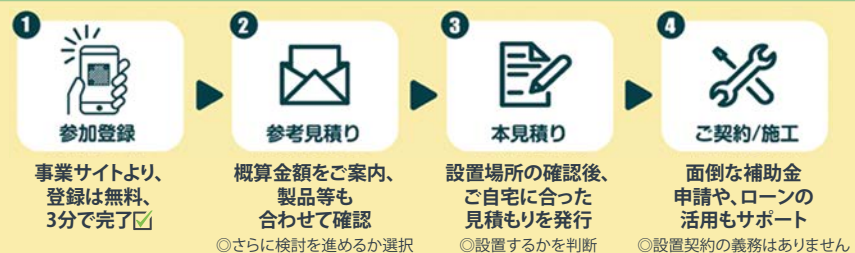
県では、太陽光パネル・蓄電池をおトクに購入できる共同購入の参加者を募集中です。おうちでできるSDGs。この機会に導入しませんか。  
※参加登録や詳しい情報はホームページでご確認ください。

締切 12/15 (火)

申問 みんなのおうちに太陽光事務局(土・日曜日、祝休日を除く午前10時~午後6時)  
☎0120(723)100  
HP <https://switchtogether.jp/solar-and-battery/chiba>

千葉県 みんなのおうちに太陽光 検索

参加登録から設置までの流れ



▶参加登録WEBサイト



緊急情報を瞬時に伝えます

## 防災行政無線で Jアラートの試験放送

地震や津波、武力攻撃などの緊急情報を皆さんへ確実に伝えるため、防災行政無線を使用した情報伝達試験を行います。

試験はJアラート(全国瞬時警報システム)によるもので、全国的にさまざまな伝達手段で試験が行われます。  
※Jアラートとは、地震や津波、武力攻撃などの発生時に国から送られてくる緊急情報を、人工衛星などを活用して瞬時に伝えるシステムです。

とき▶6月3日(水)午前11時

### ◆放送内容

チャイム♪

・「こちらは防災東金です。」

・「これはJアラートのテストです。」

問 消防防災課

☎(50) 1226

ホームページ ID14235



ご協力をお願いします

## 赤十字活動資金

日本赤十字社では毎年5月・6月を赤十字運動月間として、赤十字活動資金(社資)の募集活動を行っています。

日本赤十字は、「人のいのちと健康、尊厳を守る」ことを使命として、災害時の医療救護活動や、被災者への救援物資の配布、命を救う救急法の普及、赤十字ボランティアの育成などの国内外におけるさまざまな人道的活動を行っています。これらの活動は、国や県からの補助などではなく、皆さんからの寄付金などで支えられています。赤十字活動の充実のために、ご支援・ご協力をお願いします。

問 社会福祉課

☎(50)1233

### <令和7年度 東金市地区社資実績>

区分	寄付額
一般社資(市内73地区ほか)	332万7,665円
法人社資(371社)	126万8,500円
合計	459万6,165円



令和8年度

## 国税職員の募集

国税職員は、国税局や税務署において、税務のスペシャリストとして法律・経済・会計などの専門知識を生かし、適正な課税を維持し、租税収入を確保します。

とき▶1次試験=9月6日(日)

受験資格▶次の①②のいずれかに該当する方

①令和8年4月1日時点で、高等学校または中等教育学校卒業後3年を経過していない方(令和9年3月卒業見込含む)

②人事院が①に準じると認める方

申込方法▶インターネットで申し込み

申込期間▶6月12日(金)~24日(水)

問 東京国税局人事第二課

☎03(3542)2111(内線:2177)



▶採用案内パンフレット

イベント

スポーツ

募集

お知らせ

みんなの広場

子育て

保健

相談

## 5月31日は世界禁煙デー

▶▶▶とうがね健康プラン21(第3次)推進中

## 健康コラム

### 加熱式タバコは安全か

5月31日は、WHO(世界保健機関)により「世界禁煙デー」と定められています。また、厚生労働省は5月31日から6月6日までの1週間を「禁煙週間」と定めており、各地でさまざまな取り組みが行われています。タバコは自分自身だけでなく、受動喫煙によって非喫煙者の健康も損なうことが問題となっています。近年、新たな選択肢として加熱式タバコが登場し、「加熱式タバコは紙巻きタバコよりも健康被害が少ない」という声も聞かれますが、本当でしょうか。

### 加熱式タバコとは

紙巻きタバコのように直接火をつけるのではなく、タバコ葉を加熱することで発生したエアロゾル(水蒸気)を吸い込む喫煙器具です。

### 加熱式タバコでも受動喫煙は避けられない

加熱式タバコから煙は出ませんが、そのエアロゾルには紙巻きタバコの煙と同様に、ニコチン、ホルムアルデヒドをはじめ

問 健康増進課 ☎(50)1174

とした発がん性物質などの有害物質が含まれています。喫煙者から吐き出されたエアロゾルにも発がん性物質が含まれています。また、喫煙者の周囲でニコチンが検出されることから、煙がなくても受動喫煙を避けることはできません。

### 加熱式タバコでも、健康に及ぼすリスクは減らない

タバコ葉を燃やすことで出る有害物質が減っても、加熱式タバコには他の化学物質が添加されています。その中には食べても無害な物質が存在しますが、吸入によって体内に取り込まれた場合に無害かどうかは分かりません。

健康被害を避けるため  
まず禁煙を





## 市ガスの工事を行う 東金市指定ガス工事店

☎ ガス課 ☎ (52) 2408

ホームページID11189

市のガス工事は、指定ガス工事店が行うことになっています。市にガス工事を申し込む際に、工事店を指名できます。

### <東金市指定ガス工事店>

工事店名	住所	電話番号
浅岡建設(株)	九十九里町真亀1007-1	(76)3203
安藤総合設備(株)	東金市東金1011	(55)2811
(有)井出野工業	山武市松尾町大堤52-12	0479(85)5618
(有)今井設備工業	東金市下武射田2316-2	(58)8313
小川十商店	東金市田間973-6	(52)2630
(有)小河設備	東金市極楽寺76-1	(55)9635
(有)押塚鉄工	東金市東金399	(52)2244
(株)小野管工	市原市能満1575	0436(74)4120
(株)角栄ホームズ千葉営業所 // 東金営業所	千葉市緑区越智町822-67 東金市日吉台4-3-2	043(294)2101 (53)3161
(株)ケイハイ佐倉支店	佐倉市宮前3-13-13	043(309)7066
(株)三和工務店	山武市津辺206	(82)2320
庄司工業(株)	東金市台方2076-1	(54)3451
(株)高山工業	東金市東新宿10-16	(86)7776
(有)東金水道工業	東金市東上宿8-23	(54)0257
(有)ところ設備商会	東金市東新宿4-13	(54)0648
南総住設(株)	東金市田間971	(52)4545
(有)古川設備工業	東金市川場44-1	(52)4027
(有)水間建設工業	大網白里市南今泉3260	(70)5030
(有)ヤマグチ住設	東金市家徳774	(58)3351
(株)吉田工業	大網白里市大網450-11	(72)2161

## ヤッサ東金祭 8月8日(土)開催決定

「やっさやっさ」という独特な掛け声で踊る「やっさ踊り」をはじめ、約250発の花火の打ち上げやバラエティに富んだステージイベントを行う予定です。屋台も並ぶので、祭りならではの雰囲気を楽しんでください。

詳しくは、後日お知らせします。

ところ▶東金中央公園周辺

☎ ヤッサ東金祭推進協議会

(商工観光課内) ☎ (50) 1142



都市ガスをお使いの方へ

## ガス安全調査員が伺います

ガス事業法に基づき、4年に1度、都市ガスを使用しているお宅に訪問し、ガス配管設備のガス漏れ検査やガス機器の給排気設備などを無料で点検・調査しています。

対象の方には、訪問日が近づいたら戸別にはがきで通知します。調査日当日は屋内への立ち入りが必要なため、立ち会いをお願いします。

なお、調査は市の委託業者が行い、ガス課が発行する事務従事者証を携帯しています。不審な場合は事務従事者証の提示を求めるか、ガス課までお問い合わせください。

※調査員が物品を販売したり、金銭を徴収したりすることはありません。

とき▶6月～令和9年3月

☎ ガス課

☎ (52)2410

ホームページID13506



使用期間が満了する

## ガスメーターの交換を行います

計量法に基づき、使用期間が満了するガスメーターの交換を行います。

対象の方へは事前にはがきを送付します。交換の希望日をはがきに記載された委託業者へご連絡ください。また、古いガスメーターの指針確認のため、立ち会いをお願いします。

※ガスメーターの交換作業に伴う費用負担はありません。

とき▶6月～令和9年2月

☎ ガス課

☎ (52)2408

ホームページID13373



市営ガス通信

☎ ガス課 ☎ (52) 2408

## とっても便利! ガス衣類乾燥機

洗濯物が乾きにくい梅雨の季節に活躍する、「ガス衣類乾燥機」の魅力をお伝えします。普段の使用や花粉症の季節にも便利です。

### ①乾燥が早く、仕上がりが快適!

ガス衣類乾燥機のメリットは、何といっても乾燥が早いこと。目安として、5kgの洗濯物を約50分で乾燥させます。

また、ガスならではの強い温風(80度以上)で乾燥させることで、繊維が根元から立ち上がり、仕上がりはふんわり快適。生乾きの嫌な臭いの心配もありません。衣類に合わせてコースを選べ、さまざまな洗濯物を乾かせます。

### ②除菌効果

天日干しと同等の除菌効果があり安心です。ガス乾燥機本体の除菌機能もあり、靴などを乾燥させた後も清潔に使えます。

### ③いつでも洗濯・乾燥でき、時間の節約にも

天気や時間を選ばず、雨の日や夜間の急な洗濯の時も、洗濯機からそのまま衣類乾燥機へ入れるだけ。干す手間も取り込む手間もかからず、時間のない方にもオススメです。

※ガス衣類乾燥機の使用には、ガス栓の増設工事が必要な場合があります。詳しくはガス課までお問い合わせください。

※ガス課ではガス衣類乾燥機は取り扱っていません。東金市指定ガス工事店などへお問い合わせください。





お知らせ

### 猟銃にご注意を 有害鳥獣の捕獲を実施

多発するカラスなどによる農作物への被害を軽減するため、猟銃を使い有害鳥獣の捕獲を行います。期間中、発砲音がする場所には近づかないようお願いいたします。

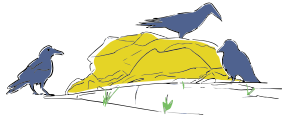
とき▶6月20日(土)~26日(金)日の出~日没

ところ▶市内全域

問 農政課

☎(50)1137

ホームページ ID11322



お知らせ

### わな周辺には看板を設置します イノシシの捕獲を実施

6月から11月にかけて、農作物に被害を及ぼすイノシシの捕獲をわな猟により行います。

わなの周辺には注意看板を設置しますので、近づかないように注意してください。

問 県自然保護課 ☎043(223)2058

お知らせ

### 農振除外を行う時に必要です 地域計画変更の受付

地域計画区域内において「農業振興地域の農用地区域からの除外」(農振除外)を行う場合には、予め地域計画区域の変更手続き(地域計画からの除外)が必要です。

とき▶8月3日(月)~31日(月)(土・日曜日、祝休日を除く)

※農振除外や関係する許認可の要件を満たさない場合、受付できないことがあります。変更を考えている方は事前にご相談ください。

申問 農政課

☎(50)1138

ホームページ ID14318

お知らせ

### ハチの巣駆除用 防護服を無料貸出

自宅などで自分でハチの巣を駆除する方に、防護服を無料で貸し出します。電話でご予約ください。

申問 環境保全課

☎(50)1170

ホームページ ID5338



お知らせ

### 身近な場所で楽しく買い物 移動販売を各地区で実施中

地域・協力事業者・市が連携し、移動販売(買い物支援事業)を市内各地区で実施しています。スーパーに置いてある食料品(生鮮商品、お弁当、総菜)や日用雑貨品などを積んだ移動販売車が毎週同じ時間に巡回します。

自分で見て選んで買える楽しさ、運動不足解消、人との交流、地域コミュニティの活性化など、移動販売を通してお届けします。ぜひご利用ください。※年齢を問わず、誰でも利用できます。※5月から販売時間やルートが一部変更になりました。各地区コミュニティセンターや高齢者支援課窓口などでチラシを配布しています。ホームページでも確認できます。

問 高齢者支援課

☎(50)1165

ホームページ ID12289



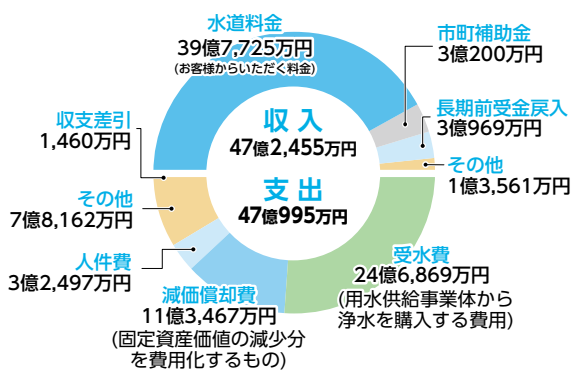
## 山武郡市広域水道企業団 令和8年度予算

問 山武郡市広域水道企業団

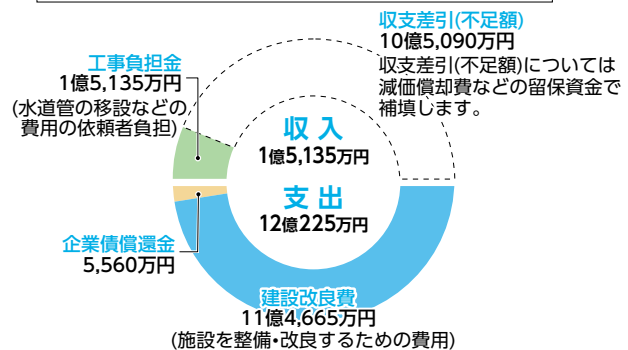
☎(55)7852

水道事業会計の予算は、水道水を家庭まで届けるために必要な「収益的収支」と、水道施設を整備・改良するために必要な「資本的収支」から成り立っています。近年、使用水量の減少に伴い、水道料金収入が減少する一方で、資材高騰の影響などにより建設費用は増加しています。このような厳しい状況の中、「中長期経営プラン2026」に掲げた基本理念の「次世代を支える持続可能な水道」の実現に向け、今後も安全で安心な水道水の安定供給に取り組みます。

#### 収益的収支(事業の管理・運営に関わる予算)



#### 資本的収支(施設の整備・改良に関わる予算)



広告

### ヨガ教室生徒さん募集中!

4月からスタート!初心者向けアクティブ健康ヨガ!

【火曜日】11:20~12:10 体験レッスン無料

【料金】500円/回【予約は教室公式ラインから】→

【場所】みどりが丘自治会館

大網白里市みどりが丘3丁目16-2

☎080-5655-5302【みどりが丘ヨガ教室】



### MUSBELL うちの子も結婚できました!

独身のお子様の結婚相談  
お気軽にご連絡ください

マル適マークCMS取得 ムスベル株式会社  
結婚相談所ムスベル

千葉店:千葉市中央区中央1-10-7 日連中央ビル3階  
柏店:柏市中央1-1-1 ちばぎん柏ビル3階

☎0120-138-026

通話料無料 営業時間:10時~19時 定休日:第2・第4水曜日

**みんなの広場**  
市民活動を紹介

**新宿区浅間神社祭礼**

お子さんの守り神として由緒ある浅間様のお祭りです。

**とき**▶夜宮6月30日(火)午後3時～9時

**ところ**▶浅間神社

**問** 新宿区(土屋)

☎090(7182)0657

**3B体操東金アリーナ水曜日教室**

元気な幸齢者を目指して音楽とともに体を動かしませんか。見学可能です。

**とき**▶毎月第1・2・3水曜日午後3時～4時30分

**ところ**▶東金アリーナ

**費用**▶月2,500円

**申問** 3B体操東金アリーナ水曜日教室(鶴澤) ☎090(4224)1341

**お知らせ**  
対象世帯には調査員が訪問します  
**労働力調査にご協力を**

国の経済政策や雇用対策などの基礎資料を得るための重要な調査で、総務省が毎月公表する「完全失業率」の基礎となります。ご協力をお願いします。

**とき**▶6月～10月

**ところ**▶田間三丁目の一部

※調査員は、調査員証を携帯しています。

**問** 県統計課 ☎043(223)2220

ホームページID11487



**お知らせ**  
第29回  
**県介護支援専門員実務研修受講試験**

**とき**▶10月11日(日)午前10時～

**対象**▶医療・保健・福祉分野の有資格者などで一定期間以上の実務経験のある方

**締切**▶6月30日(火)(当日消印有効)

**申込方法**▶所定の申込書により簡易書留で郵送

**申込書配布場所**▶県・各市町村社会福祉協議会、県高齢者福祉課、各市町村介護保険担当課など

**申問** 県社会福祉協議会社会福祉研修センター ☎043(204)1610

**お知らせ**  
第68回水道週間  
**たいせつな水道守ろう 未来へと**

毎日皆さんが使う「水道」は、暮らしに欠かせない重要なライフラインです。水道週間は、水道について理解と関心を深めてもらうことを目的に毎年6月1日～7日に行われています。蛇口をひねればいつでも流れ出る安心・安全な水。この機会に水道について改めて考えてみませんか。

**問** 山武都市広域水道企業団

☎(55)7852

**お知らせ**  
東金警察署からのお知らせ  
**特殊詐欺対策アプリ**

県内における令和7年中の電話de詐欺(特殊詐欺)は、被害が大きく増加しました。

今回、スマートフォンに有効な警察庁が推奨する特殊詐欺対策アプリができました。ダウンロードして、対策をしましょう。



◀警察庁・SOS47特殊詐欺対策ページ

**問** 東金警察署

☎(54)0110



みんなの広場には、サークル活動の会員募集や、イベントのPRを掲載できます。申込方法や詳しい条件は、ホームページをご覧になるか、お問い合わせください。

**掲載情報**▶3人以上の団体が公共施設などで行う活動の会員募集やイベント告知(営利目的などを除く)

**締切**▶掲載希望号の発行日の2カ月前

**申問** 秘書広報課 ☎(50)1114 [ホームページID 2533](#)

**ホームページバナー  
広告掲載募集**



1カ月単位で随時募集しています。

**規格**▶縦90ピクセル×横220ピクセル

**掲載位置**▶総合トップページ、暮らし・行政トップページ

**広告料**▶月10,000円

※詳しくは市ホームページをご覧になるか、お問い合わせください。

**申問** 秘書広報課 ☎(50)1114

ホームページID16



広告

**漢方相談**

肩こり 痛み しびれ 冷え 頻尿 不妊 ホテリ 汗 便秘 ち 鼻 不眠 不安 うつ 過食 肥満 喘息 二キビ シミ 乾癬 かゆみ 耳鳴り めまい 更年期 チック症 味覚・嗅覚障害 膠原病 認知症 ガン

**漢方専科ファーマシーはぎわら**

東金駅東口 徒歩1分 ロータリー内

相談時間 10:00～12:00

14:00～18:00 定休日 日・祝

予約制 ☎0475-52-1818

キョーレオビッセオ W・レオビファイブネオ 取扱店



### 予防接種

「子どもの健康カレンダー」(ID 1411) でご確認ください。ふれあいセンター(健康増進課)、市役所(ロビー、子育て支援課)で配布しています。☎健康増進課 ☎(50)1173

子育て  
ホームページ



目的・年齢別  
で情報を  
探せます。

子育てアプリ  
ひろば



### ふれあいセンターの健診・教室・相談 ☎(50)1234

ID	名称	とき	対象	持ち物・備考
7758	4か月児相談	6月2日(火) 受付午後1時～*	R8.1.1～2.3生	オムツ
7757	1歳6か月児健診	6月18日(木) 受付午後1時～*	R6.10.1～11.5生	ハンドタオル、歯ブラシ
7756	2歳児歯科健診	6月19日(金) 受付午後1時～*	R5.10.1～11.15生	ハンドタオル、歯ブラシ
7755	3歳児健診	6月30日(火) 受付午後1時～*	R4.10.6～11.15生	ハンドタオル、歯ブラシ、尿
9928	マタニティサロン	沐浴や着替え、歯の健康=6月28日(日) 受付午前9時～	妊婦とその配偶者	母子健康手帳と手帳交付時の配布物一式、筆記用具 <b>(要予約)</b>
7754	すくすく育児相談	①計測日=6月10日(水)、②計測・相談日=29日(月) 受付午前9時～11時	生後2カ月からの乳幼児	母子健康手帳、バスタオル ②= <b>(要予約)</b>

### その他の子育て相談

※平日=月～金曜日(祝休日、12月28日～1月3日を除く)

ID	名称	とき	ところ	問い合わせ	内容・備考
4238	家庭児童相談	平日午前9時～午後4時	子育て支援課内	家庭児童相談室 ☎(50)1168	子育て上の悩みや親子関係、虐待などの相談に応じています
9731	保育所電話相談	平日午前10時～正午	第2保育所(田間)☎(52)2505 第3保育所(前之内)☎(58)3908		子育ての悩みなどの相談に電話で応じます
—	子育て相談	平日午後3時～5時	簡易マザーズホーム(ふれあいセンター2階)	簡易マザーズホーム ☎(54)1197	乳幼児の発達に関する心配ごとについて <b>(要電話予約)</b>
7704	家庭教育相談	平日午前9時～午後4時	生涯学習課内	家庭教育相談室 ☎(54)0783	不登校や進路など家庭での教育に関するさまざまな相談
—	親と子の心の相談	6月8日(月)①午後2時～②3時～	山武保健所	山武保健所 ☎(54)0611	児童精神の専門医師による相談 <b>(要予約)</b> 6月5日(金)正午まで

### 市立幼稚園ふれあい広場

ID 4255

幼稚園や保育施設に遊びに来ませんか。持ち物など詳しい内容はホームページをご覧ください。

名称・電話番号	実施日
城西幼稚園 ☎(52)2519	6月12日(金)
丘山幼稚園 ☎(54)0342	6月18日(木)
公平幼稚園 ☎(52)3368	6月4日(木)
嶺南幼稚園 ☎(54)1479	6月10日(水)
大和幼稚園 ☎(50)7612	6月12日(金)

### 市立保育施設園開放 にこにこルーム

ID 9731

名称・電話番号	実施日
正気こども園 ☎(58)5047	6月10日(水)・17日(水)・24日(水)
豊成こども園 ☎(58)3150	6月11日(木)・18日(木)・25日(木)
福岡こども園 ☎(54)1539	6月9日(火)・16日(火)・23日(火)

とき▶ 表の午前9時30分～11時(受付=9時30分～10時)  
対象▶ ふれあい広場=1歳以上の未就園児と保護者  
にこにこルーム=市内在住の未就園児と保護者

### 図書館おはなし会

ID 1332

絵本の読み聞かせなどを行います。  
とき▶ 毎週土曜日午後3時～  
ところ▶ 東金図書館児童室  
対象▶ 就学前～小学校低学年程度  
※事前申込不要です。  
☎ 東金図書館 ☎(50)1190

広告

医療法人社団  
**歯友会**  
SHIYUHKAI

歯科 小児歯科 矯正歯科 歯科口腔外科  
厚生労働大臣指定 歯科医師臨床研修指定診療所

**ファミリー歯科**

住所: 東金市東岩崎2-25-14  
TEL: 0475-55-8111 **年中無休**

診療時間  
平日9:00～19:00 / 日・祝祭日9:00～18:00

## 「噛める」をもっと。「食べる」をずっと。

web予約受付中!

歯科 小児歯科 矯正歯科 歯科口腔外科  
厚生労働大臣指定 歯科医師臨床研修指定診療所

**東金デンタルクリニック**

住所: 東金市東金1146  
TEL: 0475-52-0418 **年中無休**

診療時間  
平日9:00～19:00 / 日・祝祭日9:00～18:00

# 保健ガイド Health Guide

## ふれあいセンターの相談 ☎(50)1174・1234

ID	名称	とき	内容
116、9632	健康相談・女性の健康相談	毎週月曜日(祝休日を除く)受付午前9時~11時	病気の予防・健康についての相談
128	栄養相談	6月1日(月) 受付午前9時~11時	栄養・食生活についての相談
8450	成人はみがき相談	6月15日(月) 受付午前9時~11時	歯科についての相談

## 山武保健所の相談・検査 ☎(54)0611

※平日=月~金曜日(祝休日、12月28日~1月3日を除く)

名称	とき	内容・備考
腸内細菌検査	6月2日(火)・9日(火)・16日(火)・23日(火)・30日(火)午前9時~11時(回収方式)	O157=1,600円、赤痢・チフス・パラチフス=600円(サルモネラの追加可能)
エイズ等性感染症、B型C型肝炎検査	6月24日(水)午後1時~1時30分	結果は当日午後3時30分~、無料 <a href="#">要予約</a>
精神保健福祉相談(心の健康相談)	第1・2水曜日 午後2時30分~4時30分 第4水曜日 午後2時~4時	<a href="#">要予約</a>
DV(ドメスティックバイオレンス)相談	電話相談 平日 午前9時~午後5時	専用電話 ☎(54)2388
	来所相談 毎週月曜日(祝休日を除く)午前9時~午後5時	<a href="#">要予約</a>
障害者差別相談	平日 午前9時~午後5時	専用電話 ☎(54)3556

## 休日当番医ガイド

救急車の利用は適正に!



受付時間▶午前9時~11時30分、午後1時~4時30分  
※都合により当番医が変更になる場合があります。

### 休日当番医テレホンサービス ☎(50)2531

休日・夜間の診療の問い合わせ(消防本部指令課) ☎(55)0119

◆夜間の初期の急病=山武都市急病診療所

受付時間▶午後8時~午後9時45分 ☎(50)2511

日付	一次(東金・大網白里・九十九里)	一次(山武・横芝光・芝山)
6月7日(日)	総合診療クリニック大網(大網白里) ☎0475(53)5077	さんむ内科・糖尿病クリニック(山武) ☎0475(88)1491
14日(日)	とうがね中央糖尿病腎クリニック(東金) ☎0475(54)2421	伊藤医院(山武) ☎0475(82)2508
21日(日)	天野内科クリニック(東金) ☎0475(55)3986	さくらクリニック(横芝光) ☎0479(84)4333
28日(日)	城西クリニック(東金) ☎0475(52)8181	花城医院(山武) ☎0479(86)2233

※受診の前に必ず医療機関にお電話ください。電話のかけ間違いにご注意ください。



広告

無料

結婚・婚活相談

開催日時

6月3日(水) 6月14日(日)  
6月17日(水) 6月20日(土)  
6月24日(水)

各日13:30~18:00 最終受付時間 17:00  
要電話予約 ☎070-2190-2810

- ✓ お子さんに結婚の話をするとうんざりになる親御さん
- ✓ お子さんが結婚に消極的...
- ✓ 結婚相手が見つからず時間ばかり過ぎてしまう方
- ✓ マッチングアプリで出会えるが結婚につながらない方
- ✓ 安全安心な婚活方法を知りたい方

まずは気軽に婚活アドバイザーと話をしてみませんか?

■会場 大網白里アリーナ メインアリーナ控室  
大網白里市上貝塚160番地 駐車場有り

■予約・お問合せ 070-2190-2810

結婚相談所サンプラ  
なめき  
18J正規加盟店  
相談員 行木 美千子

空き家・土地・中古物件

2024年4月より、相続による不動産の名義変更登記が法律で義務化されました。

そのままで買取ります

- \*相続が発生した場合、3年以内に登記手続きを行う必要があります。
- 手続きを怠ると、10万円以下の過料が科される場合がありますので、ご注意ください。

ハルヒラク不動産

千葉県知事(1)第18864号  
WEBサイトはこちら▶  
ハルヒラク不動産 検索

株式会社アールイーナバー  
☎0475-78-5771

千葉県大網白里市南飯塚440-8

LINEでのご連絡はこちら▶



## 公共機関などによる無料相談

※平日=月～金曜日(祝休日、12月28日～1月3日を除く)

ID	名称	とき	ところ	問い合わせ	内容・備考
1573	消費生活相談	平日午前10時～正午、午後1時～3時	消費生活センター(市役所3階)	消費生活センター ☎(50)1238	悪質商法などの消費者トラブルや多重債務の相談に応じます(電話相談可)
5855	職業相談	平日午前9時～午後4時30分	市役所別棟1階	ふるさとハローワークとうがね(地域職業相談室) ☎(52)1104	職業紹介やパソコン検索が利用できます 雇用保険受給手続きは管轄のハローワークで受け付けます
11801	交通事故相談	①6月1日(月)、②7月6日(月) 午前10時～午後3時	①市役所402会議室 ②市役所202会議室	消防防災課 ☎(50)1119	保険請求・示談など交通事故の相談 <b>要予約</b>
12297	人権・行政相談	6月15日(月)、7月15日(水) 午後1時～4時	市役所202会議室	総務課 ☎(50)1117	人権上の悩みや、国の業務への要望などの相談
11153	こころのお悩み相談	6月26日(金)、7月24日(金) 午前10時～正午 <b>要電話予約</b>	ふれあいセンター 視聴覚室	中核地域生活支援センターさんネット ☎(77)7531	精神保健福祉士や社会福祉士などが、家庭や職場内の悩み、身近な人の引きこもりなどの相談に応じます(1組30分程度)
—	法律(弁護士)相談	6月17日(水) 午前10時～午後4時 <b>要電話予約</b> 6月10日(水)～受付開始	ふれあいセンター 視聴覚室	社会福祉協議会 ☎(52)5198	先着10名、相談は1回のみ(1名30分) 法律に関する助言を受けられます ※相談内容によっては別の日を案内
—	心配ごと相談	第2・4火曜日(祝休日の場合は翌平日) 午後1時30分～4時30分	ふれあいセンター 視聴覚室	社会福祉協議会 ☎(52)5198	日常生活の中のちょっとした困りごとをご相談ください ※10月から第2火曜日のみで午後4時終了
—	ボランティア相談	平日午後1時～5時	ボランティアセンター(ふれあいセンター2階)	社会福祉協議会 ☎(52)5198	活動に興味がある、活動をしたい、依頼したいなどの相談

## ? 民間団体による無料相談

詳しくは各団体へお問い合わせください。

名称	とき	ところ	問い合わせ	内容・備考
税理士による無料相談	6月3日(水)・17日(水)、7月1日(水)・15日(水) 午前10時～午後3時 <b>要予約</b>	東金商工会館3階	千葉県税理士会東金支部(平日午前9時～正午) ☎(50)6322	税理士が関わっていない方が対象の税に関する面接相談 ※書類の作成などは行いません
司法書士ライター無料相続相談	毎月第2火曜日 午後6時～8時30分 <b>要予約</b>	東金中央コミュニティセンター	千葉司法書士会つくも支部(ひだ事務所) ☎(54)0750	相続登記、遺言など相続に関する相談 ※登記の方は早めにご相談ください
行政書士無料相談会	6月18日(木) 午後1時～3時30分受付	東金中央コミュニティセンター	千葉県行政書士会東総支部 無料相談事務局 ☎090(4017)5697	相続、遺言、贈与、契約、家族信託など 市民法務の相談および困りごとの相談 ※事前予約不要、直接お越しください

## 🚗 今月の移動交番 開設予定

ところ	とき
JR求名駅ロータリー	16日(火) 午前10時～11時30分
JR福俵駅ロータリー	16日(火) 午後2時～3時
ローソン東金レイクサイドビル店	26日(金) 午後2時～3時
田間中央公園	26日(金) 午前10時～11時30分

ところ	とき
道の駅みのりの郷東金	23日(火) 午前10時～11時30分
セブンイレブン季美の森店	22日(月) 午後2時～3時
求名駅前郵便局	8日(月) 午前10時～11時30分
銚子信用金庫東金支店	17日(水) 午前10時～11時30分
京葉銀行東金支店	18日(木) 午前10時～11時30分

広告



**園庭開放**  
毎週火・水曜日  
10:30～12:00  
(午前保育日～11:30)  
事前の予約は必要ありません。

**園内見学会**  
毎月行っています!  
予約が必要となりますので  
園までご連絡下さい!



**親子教室 きらいくみ**  
年間20回程度行う  
無料の親子教室です  
定員に満たない暇い随時  
ご参加いただけます!  
ご興味ある方はご連絡ください!

認定こども園 季美の森幼稚園  
TEL:0475-70-2321

### 暮らしの「不便」ご相談下さい!

**刃物とぎ**  
切れない包丁使っていませんか?

**カギ修理・交換**  
開閉しづらい・防犯対策

**戸車修理**  
引戸の開け閉め見違えます

**網戸修理・取付**  
自然の風で省エネに!

**=大島屋金物店=**  
東金市東金 1008 TEL:0475-52-2187

# 消費ナビ

## 海外からの不審な電話に注意

問 消費者ホットライン

問 消費生活センター(商工観光課内)

☎1888(いやや)  
☎(50)12338

### 事例①

最近、「+1」から始まる国際電話が多くかかってくる。電話に出ても無言だった。国際電話の受電を拒否する設定をした。

### 事例②

自動音声で数時間後に電話が使えなくなるといふ不審な電話があった。「1」を押せと言われて押しつら、電話口に人が出て、名前と生年月日を聞かれて答えってしまった。着信履歴から海外からの着信だと知った。

### ついでに助言

- 海外からの知らない国際電話が増えていきます。「+1」や「+44」など、「+」から始まる電話番号は海外からの電話です。
- 心当たりのない国際電話は、詐欺の電話である可能性が高いです。
- もし電話に出ってしまった場合、個人情報絶対に伝えず、

## えんぴつ

広報担当のつばやき



広報とうがねをご覧いただきありがとうございます！  
雨の季節が近づいてきましたね。大雨や災害に備えて、  
今号の防災特集(4ページ〜)をヒントにできることから  
準備してみましょう！



東金市  
食生活改善会の

## おいしいレシピ

学校給食編

薄口しょうゆは、  
素材の色や香りを  
生かしたい料理に  
おすすめです。



### にんたまスープ



#### 材料(4人分)

- 鶏むね肉……………40g
- 玉ねぎ……………1/2個
- にんじん……………1/3本
- にら……………2本
- クリームコーン缶……………80g
- 卵……………1個

- 水……………500ml
- 顆粒コンソメ……………小さじ1
- 塩……………少々
- こしょう……………少々
- 薄口しょうゆ……………大さじ1/2

#### 1人分 栄養価

エネルギー	62kcal
たんぱく質	4.8g
脂質	1.7g
食塩相当量	1.0g

東金市立東金中学校  
伊東恵 栄養教諭監修

#### 今回の地産地消



鶏卵

千葉県是全国1位  
※令和5年農産物産出額

#### 野菜を使った おすすめの給食レシピ

東金市立東金中学校

クリームコーン缶の甘みが効いていて、子どもにも食べやすい味付けです。にんじんとにらを入れないでごま油を少し加えると中華風のコンスープのような味になります。

「おいしいレシピ」は、毎月19日(食育の日)に市内のスーパーなどで配布。健康に役立つコラムも掲載しています。市ホームページ▶



広告

東金市の情報を手軽にゲット！

## LINE 友だち追加

プロフィールに合わせた情報の受信、通報・連絡受付システム、周辺施設検索、ごみ分別 & ごみ出しカレンダーなどの機能が使えます。

問 秘書広報課 ☎(50)1114



## コンパス動物病院

内科診療・外科診療 全般

国道128号 セイムス大網店向かい  
経田交差点そば ほっともっと並び

受付時間	月	火	水	木	金	土	日
9:00~12:00	🐾	🐾	🐾	🐾	🐾	🐾	🐾
16:00~19:00	🐾	—	🐾	🐾	🐾	—	🐾

☎0475-53-6575  
第1・第2 あり



私たちが子どもと大人の懸け橋になる

Q ジュニアリーダーになったきっかけ

(小橋さん) 参加した養成講座がとても楽しく、先輩や同学年のジュニアリーダーが輝いて見えました。私も子どもたちを楽しませたいと思い、中学1年生の秋に加入しました。

(長谷川さん) ジュニアリーダー主催のサマーキャンプに参加した際、子どもたちへの接し方や場の盛り上げ方に感動しました。自分の個性を伸ばせると思い、中学入学と同時に加入しました。

Q 活動内容

ジュニアリーダーとしての知識の習得やスキルアップを目的とした養成講座を年4回開催しています。講師としてリーダーの役割や心得を伝えたり、野外ゲームや読み聞かせなどのレクリエーションを楽しんだりしています。

また、自分たちで企画したイベントを開催することもあります。昨年開催した宝探しイベントは、参加者が200名を超え、大盛況で終わることができました。



Q 一番楽しい瞬間

(小橋さん) 自分たちが企画したイベントをやり遂げた時です。参加した子どもたちから「楽しかった」と言ってもらえた時は本当に嬉しいです。

(長谷川さん) 参加している子どもたちや他のジュニアリーダーたちとイベントを全力で楽しんでいる時です。たくさんの笑顔に出会えた瞬間は心に残っています。



東金市ジュニアリーダースクラブ

会長

こばし のの は  
小橋 希々羽 さん

書記

はせがわ あやと  
長谷川 彩人 さん

Q 今後の目標

(小橋さん) 個々の意見をまとめて計画したイベントを、子どもたちに楽しんでもらい、私たちが住んでいる「まち」は素敵なのだと思います。

また、養成講座に力を入れ、ジュニアリーダーを育成することで、より多くの活動をできるようにしたいです。

(長谷川さん) ジュニアリーダーは子どもから大人になる間の立場。子どもたちが大人の階段を上る手助けができるよう、積極的にコミュニケーションを取りながら、みんなを引っ張っていけるリーダーになりたいです。

ジュニアリーダー募集

現在中学生16名、大学生3名で活動しています。年齢も学校も異なる仲間たちとの交流は、普段の学校生活ではなかなか体験できない貴重な経験です。必ず自分自身の成長を感じることができるはずですよ。

自分のできることを増やしたい、自分が持っているスキルをさらに伸ばしたいと思っている方は、ぜひ一緒に仲間として活動してみませんか。興味のある方はお気軽にご相談ください。

問 生涯学習課

☎(50)1205

令和8年度 年間行事予定

- ・ジュニアリーダー養成講座(年4回)
- ・モルック体験会(支援事業、6月)
- ・ジュニアリーダー新規事業(11月)
- ・ウォークラリー大会(支援事業、2月) ▲仲間募集中



私たちと一緒にまちを盛り上げよう!



広報とうがねをご覧になるには

広報とうがねは、新聞折込で毎月1日に各世帯へ配布し、市内の公共施設や郵便局、コンビニなどにも配架しています。市ホームページ、LINE、スマホアプリ「マチイロ」でもご覧になれます。希望者(市内)へは郵送も行っていますので、電話や窓口、市ホームページなどでお申し込みください。



市ホームページ  
広報とうがね



LINE  
公式アカウント



スマホアプリ  
マチイロ