

大和おたすけ隊サービス

少子高齢社会を迎え、大和地区でも、住民同士が身近なところからお互いに支え合える地域づくりが求められています。大和おたすけ隊は、地区支え合い協議会が中心となって設立する有償ボランティア組織です。

大和地区にお住まいの高齢者等の皆様の日常生活のちょっとした困りごとに対して「困った時はお互い様」の気持ちで助け合うことにより、住み慣れた地域で安心して暮らしていける支え合いの地域づくりを目指します。

◎利用できる人(利用会員)： 事前に登録が必要

大和地区にお住まいの65歳以上の方
特別な支援が必要な方



◎利用料金： サポーター1人につき1時間 800円

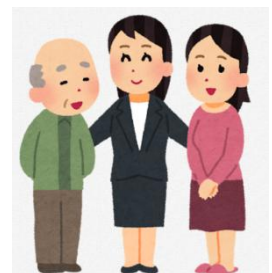
30分 400円 (サポーターへの謝礼です)

作業にかかる資材費等は、実費負担

| | |
|--------------|------------------|
| 利用年月日 | |
| 利用会員氏名 | |
| 大和おたすけ隊 | |
| 利 用 券 | |
| リ | 30分 400円 (提出用) |
| ト | 有償ボランティア 大和おたすけ隊 |
| サービス内容 | |
| リ | サポーター氏名 |

◎サービス内容

**庭の草取り、草刈り、剪定、戸外の清掃、室内の清掃、整理整頓、
 ごみ出し、調理の手伝い、簡単な補修、電球の交換、話相手、
 その他**



※あくまでもボランティアによる支援です。専門の業者さんでなければできない内容は、お断りする場合があります。

(裏面もご覧ください)

◎支援をする人(協力会員・サポーター): 事前に登録が必要

健康でボランティア精神のある方, 年齢不問

◎利用方法

- 1 お住まいの地区の支援サポーターに連絡・・・会員登録
- 2 支援サービスを受けたい場合は, 支援サポーターに連絡し, 内容, 日時を調整
- 3 事前に利用券を購入
- 4 支援サービス終了後に時間分の利用券をサポーターに渡す。



◎お住い地区の支援サポーター(暫定)※なるべく近くの人にご連絡ください。

| | |
|-------|---------|
| 田 中 区 | 池 田 靖 彦 |
| 山 口 区 | 伊 東 秀 雄 |
| 福 俵 区 | 小 関 恵 子 |
| 西福俵区 | 布 施 喜 寛 |

サービスの利用を希望される方, または協力会員(サポーター)として参加していただける方は, チラシ下部の大和地区コミュニティセンターに連絡してください。
お住まいの地区の支援サポーターの連絡先をお伝えします。



◎協力会員(サポーター)募集中

サポーターの年齢は, 問いません。資格もいりません。庭の草取り, 家事の手伝い, ゴミ出し, 話相手など, 日常生活のちょっとした困りごとを無理のない範囲で支援していくボランティアです。

休日や休業日だけの活動もOKです。働き盛りの現役世代や学生さんなども大歓迎です。一緒に活動し, 支え合える地域をつくっていきましょう。詳しくは, お住いの地区の支援サポーターまでお問い合わせください。



大和地区支え合い協議会 担当 伊東秀雄・布施喜寛
事務局 大和コミュニティセンター内 TEL0475-54-1330

こえかけ ふれあい ささえあい で地域づくり