

みんなで楽しく
体を動かしませんか

通いの場でいつまでも元気に過ごそう

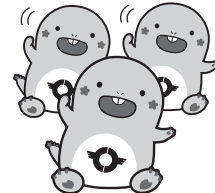
ロコモ体操で
イキイキ介護予防♪



通いの場は、地元の方向士が気軽に集い、ふれあいを通して「生きがいづくり」「仲間づくり」「介護予防」の輪を広げる場所です。市では、介護予防に効果がある「東金市ロコモ体操」をきっかけとした、通いの場づくりを支援しています。講師が地元に向いて体操を指導しますので、地元の集まりで始めてみませんか。

対象▶地元の高齢者の集まり(概ね65歳以上の方、10名程度の団体)
定員▶先着4団体
※会場・日時を調整の上、実施します。
申込・問い合わせ▶高齢者支援課 ☎(50)1165

「立つ」・「歩く」といった運動機能の低下を防ぎます



地元で働きたい方集合!

地元企業お仕事フェア

地元で就職を希望している方と地元企業のマッチングを目的として、東金市・山武市・大網白里市・横芝光町・九十九里町合同で開催します。企業の方と直接話せる絶好の機会です。地元で働きたい方をご参加ください。
とき▶6月4日(火)午後1時15分~4時
ところ▶山武市成東文化会館のぎくプラザ
内容▶各企業の会社説明と個別相談
※申込不要です。直接会場へお越しください。
問い合わせ▶商工観光課 ☎(50)1155

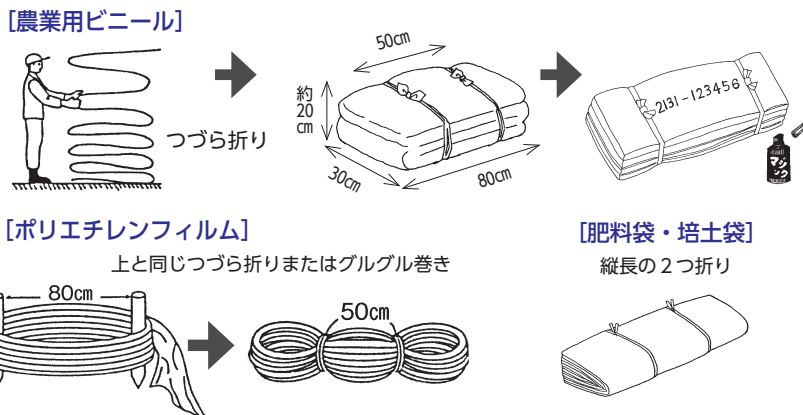


農業用廃プラスチックの一斉回収

農業用のビニール、ポリエチレン、肥料袋・培土袋などの廃プラスチックを回収します。下図を参考に荷姿を整えて搬入してください。

- とき▶6月20日(木)・21日(金)午前9時~11時30分、午後1時~3時30分
※2日間のうち都合のよい日に搬入してください。
- 搬入場所▶千葉園芸プラスチック加工(株)(小沼田)
- 費用▶1kg当たり45円
- 持ち物▶印鑑(認め印)
- ◆搬入にあたっての注意事項
- ①事前の登録が必要です。未登録の農家の方のご連絡ください。
- ②農業用ビニール・農業用ポリエチレンは分別してください。
・分類1=ビニールA(平成23年3月に展張されていたビニール)
・分類2=ビニールB(ビニールA以外のビニール)
・分類3=ポリエチレン
- ③水分・土砂は、十分に取り除いてください。
- ④再処理をしますので、針金・ホチキスなどの金属類、木片、マイカー線、ハトメなどは必ず取り除いてください。
- ⑤結ぶひもは、廃棄物と同じ素材のもの(ビニールはビニールひも、ポリエチレンはポリエチレンひもかマイカー線)を使用してください。
- ⑥1つを10kg程度にまとめ、下図のように束ねてください。
- ⑦登録番号は、束ねたビニールの中央に油性マーカーなどで記入してください。ビニールの束それぞれに記入が必要です。
※一斉回収日以外の随時回収は行いません。次回は10月下旬を予定しています。

荷造りと荷姿



祝! 市制施行70周年

第37回 福祉バザー

地区での社会福祉協議会の活動、ボランティア活動支援の財源になります。物品の提供から購入まで、東金の地域福祉のためにご協力ください。
とき▶6月16日(日)午前9時~正午、午後1時~2時
ところ▶ふれあいセンター
※提供物品の収集方法など、詳しくは地区の回覧でお知らせします。



問い合わせ▶社会福祉協議会 ☎(52)5198

とうがね社協ひろば

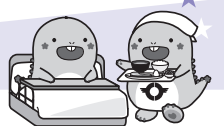
中高年のための 初心者スマホ講座

非常時に、情報を自分で得たり、周りとのコミュニケーションをとって助け合えるよう、アプリの使い方や写真の撮り方など、スマホの基本的な操作を学びます。
とき▶6月17日(月)・24日(月)、7月8日(月)・22日(月)、8月19日(月)・26日(月)午後1時30分~3時30分
ところ▶ふれあいセンター
定員▶先着15名(要事前申込)
費用▶1,000円



体験しよう!
家族快護

家族介護教室



東金商工会議所福祉のまち推進委員会では、「心も身体も快適快護」を目標に教室を開催します。知っておくと役に立つ介護の知識や技術を、体験を交えてお伝えします。「介護は大変」というイメージを払拭し、介護される方と家族の元気を支援します。

とき▶6月5日(水)午前10時~正午(受付=午前9時30分~) 締切▶6月1日(土)
ところ▶東金商工会館1階 申込・問い合わせ▶(社福)ゆりの木会
定員▶先着30名(要事前予約) ゆりの木苑 ☎(50)8111

広告欄

広告掲載に関する問い合わせ▶秘書広報課 ☎(50)1114

第25回 『画期的といわれる新薬の現状』
レカネマブは昨年十二月に認可されたのち、千葉県でも一月下旬に最初の患者さんに投与が開始されました。以後ゆっくりと投与患者さんが増えてきていますが、現時点では当初の予想よりは治療を受けている患者さんの数は多くないようです。予測値では令和六年三月末までに全国で約四百人程度、令和七年三月末までには千人程度の患者さんが投与を受けることになるかと推定されています。このことから千葉県でも年間百人程度の患者さんが投与されると予想されます。この数は認知症患者さんの数からするとかなり小さいと言わざるをえません。そこにはやはり患者さんやご家族の方の期待と不安にどのような折り合いをつけるかという問題があるようです。副作用はあるとしても、まずは効果がどの程度であり副作用はどの程度なのか、金銭的負担はどの程度なのかをご理解いただく必要があります。

秀野病院長
公益社団法人
日本精神神経学会認定
精神科専門医

はじめの方、いつでも診療いたします。
厚生労働大臣指定 医療法人 社団 歯友会
東金デンタルクリニック
歯科/小児歯科/矯正歯科/歯科口腔外科
診療時間 平日 AM9:00~PM7:00 休診日 日・祝祭日 AM9:00~PM6:00 年中無休
東金市東金1146 (東金駅入口)
TEL.0475-52-0418

漢方相談
肩こり 痛み しびれ 冷え 頻尿 不妊
ホテリ 汗 便秘 ち 鼻 不眠 不安
うつ 過食 肥満 喘息 二キビ シミ
乾癬 かゆみ 耳鳴り めまい 更年期
チック症 味覚・嗅覚障害 コロナ後遺症

漢方専科ファーマシーはぎわら
東金駅東口 徒歩1分 ロータリー内
相談時間 10:00~12:00 14:00~19:00 定休日 日・祝
予約制 ☎0475-52-1818
キョーレオビネオ・レオビファイブネオ 取扱店

医療法人 静和会 浅井病院 東金市家徳 38-1 ☎58-1407

認知機能検査が
新しくなります!

質問に対する視線の動きから認知機能の状態を評価し、認知障害を調べるVRを使用した認知機能検査が新しくオプション検査に追加されます。
(脳ドックのコースには認知機能検査が含まれています)

※東金市がこの広告における企業・製品・サービス内容について推奨するものではありません。