



5月1日号

2024年(令和6年) No.1354

毎月1日・15日発行

編集 東金市役所 企画政策部 秘書広報課 広報広聴係 ☎0475(50)1114 〒283-8511 東金市東岩崎1番地1

# とうがね



## ピカピカの小学生になったよ!

ハイッ!  
大きな声でお返事できました

358名が小学校に、418名が中学校に入学。  
新しい門出を迎えました。写真は城西小学校の入学式の様子です。



市内各所で入学式や入所・入園式が行われました。期待に胸を膨らませている子もいれば、少し不安そうな子も。でも大丈夫。これから楽しいことがいっぱいありますよ。たくさん学んで遊んで、元気に育ててくださいね。

校長先生のお話

一緒に学校生活を  
楽しみましょう

ランドセル似合うでしょ

ドキドキ ワクワク

交通安全協会の方から  
ランドセルカバー贈呈

# 未来に向かって、かがやけ、東金っ子!

この春開園した、正気こども園の入園式の様子をお届け。  
市内では、142名が公立保育所、194名が公立認定こども園、  
203名が公立幼稚園に通います。



## 正気幼稚園がこども園として開園!

お友達をたくさん  
つくって楽しい生活  
にしましょう

園長先生のお話

明日からよろしくね

うれし

はずかし

さあ、始まるよ

### 東金国際こども園開園

4月に、私立の東金国際こども園が、第1保育所と東金幼稚園を引き継ぐ施設として開園しました。

市では、少子化の進行や多様化する保育ニーズの高まりを踏まえ、幼保再編を進めています。人格形成の基礎を培う重要な時期である就学前の子どもが「心豊かにたくましく、未来を生きる力」を育めるよう、また、保護者の「仕事と家庭の両立」を支援するため、引き続き幼児教育・保育の充実に取り組んでいきます。



▲東金国際こども園の図書室と茶室



ハイ、チーズ

# 初夏のお出かけを楽しもう!

さわやかな季節、ちょっとそこまで出かけませんか。

体験教室

盆栽相談

## みのりのBONSAI days

体験教室の定員は各回先着10名、費用は3,000円(税込)です(要予約)。

### ◆ミニ盆栽を作ってみよう!

とき▶5月3日(金)祝午前10時30分~正午、5月5日(日)祝午後1時30分~3時

### ◆山野草寄せ植え教室

とき▶5月3日(金)祝午後1時30分~3時、5月5日(日)祝午前10時30分~正午

### ◆楽しさいっぱい苔玉教室

とき▶5月4日(土)祝午前10時30分~正午、午後1時30分~3時

### ◆盆栽相談コーナー(無料)

とき▶5月3日(金)祝~5日(日)祝午前10時30分~正午、午後1時30分~3時

## 道の駅 みのりの郷東金

## GO! GO! ゴールデンウィーク!!

申込・問い合わせ▶道の駅みのりの郷東金 ☎(53)3615



## ステージイベント

### ◆ビッグバンドジャズ「ウッド・ペッカーズ」

とき▶5月6日(月)祝 午後1時~



## グルメ

### ◆はまぐりのパスタ

とき▶5月2日(木)~ 価格▶単品1,580円(税込)

### ◆生いちごかき氷

価格▶580円(税込)

## お買い物でプレゼント

当日1,000円以上購入のレシートで先着順にプレゼント!

5月1日(水)▶新茶ティーバッグ(先着200名)

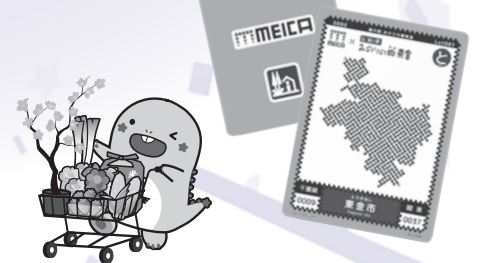
2日(木)▶ミニパック牛乳(先着200名)

3日(金)▶東金雪みのり【クリーム大福】(先着300名)

4日(土)▶ラムネジュース(先着200名)

5日(日)▶東金の果実氷【アイスキャンディ】(先着300名)

6日(月)▶迷路カード「MEICA」(先着300名)



## 5月 里山での楽しい自然体験

環境保護団体ときがねウォッチングによるイベント。東金の素晴らしい自然と出会えます。

静かな木々に囲まれた里山で、米づくりやホテルとの出会いをゆっくり味わいませんか。

### ◆お米づくりや里山の自然体験

タニシやメダカを見ながら米づくりをしませんか。餅つきや薪での炊飯、自然を生かした遊びなども行います。

とき▶5月中下旬の土または日曜日~月1回半日程度

### ◆夏の生きもの観察会

#### ホテル観察会

とき▶6月1日(土)、7月6日(土)

定員▶各回先着10組程度

※夏休みには、海の観察会(勝浦)や里山の観察会を行います。

### ◆ときがね湖観察会

季節の草花・樹木を観察します。

とき▶毎月第1火曜日



## 環境ボランティア募集

生き物調査、子どもの自然体験サポート、草刈りなど、希望に合わせて取り組めます。

※団体でボランティア保険に加入します。

申込・問い合わせ▶ときがねウォッチング(鈴木)

☎(52)4009

環境保全課☎(50)1170



▶申込用メール作成画面

## 5月 成東・東金食虫植物群落 春のイベント



春の群落地に生息する食虫植物や湿生植物を観察できます。貴重な自然に親しみ植物の魅力を体感しませんか。

### ◆春の観察会

とき▶5月12日(日)午前10時~11時30分(荒天中止)

### ◆体験ボランティア セイタカアワダチソウの抜き取り

とき▶5月26日(日)午前10時~11時30分(荒天中止)

持ち物▶長靴、軍手、帽子、タオル、飲み物など

### ◆共通事項

ところ▶成東・東金食虫植物群落

定員▶先着20名程度

※申込不要です。直接会場にお越しください。

問い合わせ▶成東・東金食虫植物群落管理棟

☎(82)4871



# 初夏のスポーツ特集!



## 5/25 硬式テニス 春季男子シングルス大会

とき▶午前8時30分~(午前8時集合)

※予備日は、6月1日(土)です。

ところ▶家徳スポーツ広場

費用▶市内在住・在勤・在学の方=1人1,000円、市外の方=1人1,500円

※試合前日・当日のキャンセルは全額負担です。

定員▶先着16名

申込方法▶①氏名②年齢③住所④電話番号⑤市内・外在住・在勤・在学の別をEメールに記入して申し込み

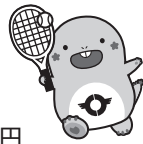
申込・問い合わせ▶スポーツ協会硬式テニス部(中村)

☎090(6920)1036

MAIL polaris1009@icloud.com

(キャンセル待ちのみ返信)

HP https://tgtaikyou.exblog.jp/



## 6/6 第52回 東金市民ゴルフ大会

とき▶午前8時~

ところ▶新千葉カントリー倶楽部(あさぎり・つくもコース)

対象▶市内在住・在勤の方

※学生は、参加できません。

種目▶①団体の部(地区対抗)②個人グロス

の部=シニア(60歳以上)・一般(60歳未満)・女子③ネットの部

費用▶1,000円(別途プレー費など)

締切▶5月17日(金)

申込▶スポーツ協会ゴルフ部地区役員

または新千葉カントリー倶楽部 ☎(54)0500

問い合わせ▶スポーツ協会事務局(スポーツ振興課内)

☎(50)1189



## 6/8 第41回 東金市民バレーボール大会

とき▶午前8時集合

ところ▶東金アリーナ

対象▶男子=市内在住・在勤者3名以上で構成されたチーム(女子の登録も可)、女子=市内在住・在勤者で構成されたチーム(学生2名まで可)

※市内中学校出身の方は、実家の住所でも登録できます。

※高校生以下の出場、重複出場はできません。

費用▶1チーム3,000円

競技方法▶男子6人制、女子9人制

申込方法▶申込書を窓口、Eメール、FAXのいずれかで提出

締切▶5月12日(日)

抽選会▶5月16日(木)午後7時~東金中央コミュニティセンター

申込・問い合わせ▶スポーツ協会事務局(スポーツ振興課内)

☎(50)1189 MAIL sports@city.togane.lg.jp



## ◆新着図書案内

『うまいダツツ』.....坂木司

『方舟を燃やす』.....角田光代

『君を守ろうとする猫の話』.....夏川草介

『フェスタ』.....馳星周

『板上に咲く』.....原田マハ

『捨てたい人捨てたくない人』.....群ようこ

『山口恵以子のめしのせ食堂』.....山口恵以子

『暗殺者』.....安生正

『人生に期待するな』.....北野武

『spring』.....恩田陸

『あいにくあなたのためじゃない』.....柚木朝子

『マリコ、アニバーサリー』.....林真理子

『JK 3』.....松岡圭祐

『わるじい義剣帖 2』.....風野真知雄

## 図書館おはなし会

絵本の読み聞かせなどをを行います。

とき▶毎週土曜日午後3時~(申込不要)

ところ▶東金図書館児童室

対象▶就学前から小学校低学年くらいまで

### 令和6年度～ 森林環境税の課税が始まります

森林環境税とは、国内に住所がある方に対して課税される国税であり、市町村において年額1,000円が個人住民税均等割と併せて徴収されます。

森林環境税は、国によって森林環境譲与税として都道府県・市町村へ譲与されたのち、森林整備などに役立てられます。  
※個人住民税均等割は、東日本大震災復興基本法の基本理念に基づき、緊急に地方公共団体が実施する防災のための施策に要する財源確保のため、臨時の措置として平成26年度から個人の住民税・県民税にそれぞれ500円、計1,000円が加算されていましたが、令和5年度でこの措置は終了しました。

#### ◆森林環境税が課税されない方

- 1月1日現在、生活保護法によって生活扶助を受けている方
  - 1月1日現在、障がい者、未成年者、寡婦またはひとり親で前年中の合計所得金額が135万円以下の方
  - 前年中の合計所得金額が、次の算式で計算した金額以下の方  
・28万円×(同一生計配偶者+扶養親族の数+1)+26万8千円
- ※同一生計配偶者・扶養親族がいない場合は38万円です。

問い合わせ▶課税課☎(50)1128

	令和5年度まで	令和6年度以降
森林環境税(国税)	無し	1,000円
個人住民税均等割(県民税)	1,500円	1,000円
個人住民税均等割(市民税)	3,500円	3,000円
合計	5,000円	5,000円

### 障がいがある方の軽自動車税を減免 軽自動車税(種別割)の減免制度

軽自動車税(種別割)の納税通知書は5月中旬に発送予定です。納税通知書が届いてから手続きをしてください。

#### ◆身体障害者手帳などをお持ちの方

対象▶①身体障害者手帳など(身体障害者手帳、戦傷病者手帳、療育手帳または精神障害者保健福祉手帳)をお持ちの方が所有する軽自動車

②①の方と生計を同じくする方が所有する軽自動車

※障がいの等級などに応じて減免されます。

必要書類▶①身体障害者手帳など②運転免許証(生計を同じくする方が運転する場合は、その方のもの)③自動車検査証(\*)④令和6年度軽自動車税納税通知書⑤個人番号が分かるもの

#### ◆身体障がい者の方などが利用するために構造変更した軽自動車

対象▶車椅子の昇降装置など、構造を変えた軽自動車

必要書類▶①構造変更した部分および車体前後の写真②自動車検査証(\*)③令和6年度軽自動車税納税通知書④個人番号または法人番号が分かるもの

#### ◆公益のために直接専用する軽自動車

対象▶社会福祉法人などが公益のために使用する軽自動車

必要書類▶①定款または登記簿謄本の写し②自動車検査証(\*)③令和6年度軽自動車税納税通知書④個人番号または法人番号が分かるもの

#### 【共通事項】

減免の対象は、身体障がい者の方など1人につき1台に限ります。

申請期限▶5月31日(金)(期限後は申請できません)

\*自動車検査証=電子車検証の場合「検査証記録事項」が必要です。

申請・問い合わせ▶課税課☎(50)1128



年に1度はお口の健康チェック!

- ①窓口や電話
- ②市ホームページの入力フォーム(東金市成人歯科検診で検索)
- ③はがきに「成人歯科検診希望」と記入し、①住所②氏名③生年月日④電話番号を

#### デンタルフロスや歯間ブラシを歯ブラシにプラス!

歯と歯の間のプラークは、歯ブラシだけでは十分に落とすことが難しいと言われています。デンタルフロス(糸ようじ)や歯間ブラシを使って落としましょう。  
デンタルフロス▶歯と歯の間のすき間が小さい場所の清掃に適しています。初めてはホルダータイプがお勧めです。  
歯間ブラシ▶歯と歯の間のすき間が大きい場所の清掃に適しています。さまざまなサイズがあります。歯科医師や歯科衛生士に相談して使いましょう。



▲申込用ページ



### 歯を失う前に歯科検診を受けましょう

### 成人歯科検診(個別検診)

歯を失う原因の2大疾患はむし歯と歯周病で、どちらも自然に治ることはありません。放置すると病気が進行し、歯を失う可能性もあります。自分の歯の状態を正確に把握し、予防や治療を受けるために、定期的に歯科検診を受診しましょう。

記入の上、郵送  
受診方法▶申込後に届く受診券を持って、協力歯科医療機関を受診(要事前予約)  
申込・問い合わせ▶  
〒283-0005 東金市田間三丁目9-1 健康増進課 ☎(50)1234

対象▶市内在住で令和7年4月1日時点において20歳・25歳・30歳・35歳・40歳・45歳・50歳・55歳・60歳・65歳・70歳の方

内容▶むし歯の有無、歯周ポケットの測定、歯科指導など(治療・歯のクリーニングやレントゲン検査などは含まない)

費用▶500円(40歳の方は無料)

締切▶12月2日(月)

申込方法▶次の①～③のいずれかの方法で申し込み

### 役立つ情報をお届け

### 東金市出前講座

皆さんの市政への理解が深まるよう、また、協働のまちづくりの推進を目指して、出前講座を行っています。皆さんが行う集会などに伺い、下表のテーマの政策や制度・事業について説明します。  
実施時間▶平日の午前9時～午後5時(説明、質疑応答などを含め2時間以内)  
対象▶市内在住・在勤・在学の方  
おおむね10名以上が参加する集会

※政治・宗教・営利目的の集会は除きます。  
※有料の資料を使う場合は費用がかかります。  
申込方法▶希望日の1カ月前までに、所定の申込書により下記テーマの所管課または秘書広報課に申し込み  
問い合わせ▶秘書広報課 ☎(50)1114

テーマ	所管課	テーマ	所管課
東金市のまちづくりについて	企画課	国民健康保険について	国保年金課
公共交通について	地域振興課	後期高齢者医療について	
市民活動総合補償制度について		予防接種について	
東千葉メディカルセンターについて	医療センター推進課	特定健康診査・特定保健指導について	健康増進課
予算・決算について	財政課	成人保健事業について	
市税等の納付について	収税課	母子保健事業について	
防災対策について	消防防災課	多面的機能支払交付金について	農政課
防犯対策について		農地中間管理事業を活用して農地の流動化を!	
東金市地域福祉計画・活動計画	社会福祉課	消費生活について	商工観光課
民生委員・児童委員の活動		ごみの減量化とリサイクルについて	環境保全課
介護保険のしくみ	高齢者支援課	東金市営ガスについて	ガス課
要介護認定について		地区計画について	
高齢者の介護予防		木造住宅の耐震診断～耐震改修の補助制度について～	都市整備課
子育て家庭への各種給付制度について	子育て支援課	市民との協働について	
保育の仕事について		合併処理浄化槽の維持管理の重要性について	下水対策課
市立保育施設の食育について	こども課	図書館を上手に使いこなそう	東金図書館
東金市の保育制度について		スポーツイベントなどについて	スポーツ振興課
		明るい選挙および主権者教育について	選挙管理委員会事務局
		監査について	監査委員事務局



が私の夢です。す。誰もが自分の体を大事にして、病院に通わなくても、元気なまま生涯暮らせる社会をつくること

◆将来どのような活動に取り組みたいですか。これまで整形外科で働き、なかなか病院では治らない方とたくさん出会ってきました。正しい体の使い方や健康への意識で、防げた病気や体の痛みがあるのでは、と思っています。

◆現地での活動内容と意気込みは。2年間パラオに滞在し、主に糖尿病や高血圧の方を対象に健康指導を行う予定です。日本との関係が深いパラオの方々の交流を深め、自分ができることで力になれたらと思っています。

◆JICA海外協力隊 小松春奈さん。JICA海外協力隊は、開発途上で現地の人と共に生活をしながら、同じ目線で現地の課題解決に貢献する活動をしています。

◆パラオで健康指導を。餅まき大会やステージイベントなどで記念すべき年の始まりを盛り上げました。

平成26年に産業交流拠点施設としてオープンしたみのりの郷東金は、4月で10周年を迎えました。市制施行70周年と合わせ、記念イベントが4月6・7日に行われました。

記念イベントで大盛況。オープン10周年記念みのり大創業祭

ホットほっとニュース

#### ◆新着図書案内

- 『いい人すぎるよ図鑑』……………明円卓
- 『方位のパワーで大開運』……………柴山壽子
- 『斎藤一人 聞く力、話す力』……………斎藤一人
- 『ゆるく生きれば楽になる』……………和田秀樹

- 『磯田道史と日本史を語ろう』……………磯田道史
- 『ひとり暮らしの自炊の本』……………検見崎聡美
- 『妻に嫁がれる夫のジレンマ』……………小西一禎
- 『人生100年時代を豊かに生きる』……………樋口恵子
- 『100年視力』……………深作秀春

- 『やさしい漢方未病の地図帖』……………飯田勝恵
- 『精神科医が教える幸せの授業』……………樺沢紫苑
- 『体力アップ1年生』……………たかぎなおこ
- 『減酒セラピー』……………吉本尚
- 『毎日10分長生き風呂カラオケ』……………渡邊雄介

- 『みなさんのおかげです』……………木梨憲武
- 『BLANK PAGE』……………内田也哉子
- 『望月の鳥』……………阿部智里
- 『水脈』……………伊岡瞬
- 『東京都同情塔』……………九段理江



有害鳥獣の捕獲を実施

多発しているカラスなどによる農作物への被害を軽減するため、有害鳥獣の捕獲を行います。期間中、発砲音がする場所には近付かないようお願いします。

とき▼5月11日(土)～17日(金)の休日没

ところ▼市内全域 圃農政課 ☎(50)1137



東金特別支援学校 前期学校公開

来年度以降に入学または転学予定など、進学に関わる方を対象に行います。申込時に該当学部をお伝えください。

とき▼5月28日(火) (小学部・29日(水)・中学部・30日(木)・高等部) 午前9時40分～11時30分

締切▼5月14日(火) 圃東金特別支援学校 ☎(50)2542



▲学校ホームページ

青い鳥郵便葉書

通常郵便葉書20枚を対象の方に無償配布します。

対象▼重度の身体障がい者(1級・2級の方) または重度の知的障がい者(療育手帳にAまたは1度・2度の表記がある方)

締切▼5月31日(金) 圃東金郵便局 ☎0570(943)680

首都圏中央連絡自動車道(圏央道)などの夜間通行止め

とき▼5月13日(月)～22日(水)午後8時～翌朝5時(期間中の土・日曜日は除く)

ところ▼圏央道II松尾横芝IC～C(木更津東IC間、銚子連絡道路II松尾横芝IC、横芝光IC間)

圃NEXCO東日本市原管理事務所 ☎0436(21)0091

相談

千葉司法書士会つくも支部 ナイター無料相続登記相談

相続での不動産の名義変更が義務化されました。まだの方は早めにご相談ください。

とき▼毎月第2火曜日午後6時～8時15分(要予約) ところ▼東金中央コミュニティセンター

圃ひだ事務所 ☎(54)0750

税理士による無料相談

とき▼5月1日(水)・15日(水)・6月5日(水)・19日(水)午前10時～午後3時(要予約)

ところ▼東金商工会館3階 圃千葉県税理士会東金支部 (平日午前9時～正午) ☎(50)6322

みんなの広場

カラオケを唄って楽しい友達を見つけませんか

とき▼毎月第2・3・4土曜日 午後1時～5時 ところ▼東金中央コミュニティセンター 費用▼月1千円 圃園菜の花カラオケ同好会 (長崎) ☎090(2743)6603

第35回はんでん木まつり

模擬店、アトラクションが無料で楽しめます。

とき▼5月19日(日)午前11時～午後3時 ところ▼浅井病院 圃浅井病院 ☎(58)5000

寄せられた善意

読売新聞日曜市場有志一同(代表館坂民和)様から9千500円を社会福祉のためにご寄付いただきました。

今月の市内施設休館日

- 東金図書館▼7・13・16・20・27 ※7日を除く火曜日は午後7時まで閉館します。 東金文化会館、東金アリーナ▼1・8・13・20・27 トレーニングセンター▼7・14・21・28 児童館▼3・4・6・7・13・20・27

東千葉メディカルセンター EASTERN CHIBA MEDICAL CENTER

コラム Column



東千葉メディカルセンター 消化器内科副部長 亀崎秀宏

たかが『脂肪肝』、されど『脂肪肝』

近年、肝臓病でも頻度が高かったウイルス性肝疾患(特にB型肝炎やC型肝炎)の治療方法は進歩し、高い可能性で肝臓病から命を守ることができる時代となりました。しかし、肝臓は沈黙の臓器と呼ばれ、肝臓病は病状が進行して、肝硬変や肝臓がんが進行して、疲れやすい、顔色が悪い、お腹が張ったなどといった進行した症状で初めて肝臓病が見つかる方も少なくありません。

検診受診者を対象とした2001年の調査では『脂肪肝』の人の割合は18%であったのに対して、2009年～2010年での調査では29.7%と急増していることが分かっています。

『脂肪肝』の原因として注意が必要なのは、『肥満』と『アルコール』です。

『肥満』への取り組みとして7%～の減量をお勧めします。7%～の体重減少により、肝臓の細胞・組織の状態が改善されることが分かっています。60kgの人は4kg～、70kgの人は5kg～、85kgの人は6kg～、100kgの人は7kg～を目標に減量をお勧めします。

『アルコール』への取り組みとして、まずは適量を知ることからお勧めします。アルコール摂取量の上限は、エタノール換算で男性30g/日未満、女性20g/日未満とされています。具体的にはビールだと500cc、酎ハイだと350cc、日本酒だと1合、焼酎だと1合弱、ワインだと200cc(グラス2杯弱)、ウイスキーだとダブル1杯、当然いずれか1つしか飲めません!(男性の場合はこれらの1.5倍になります。)

血液検査の項目には、AST(GOT)、ALT(GPT)、γGTP(GGT)などがあります。肝細胞が傷つくと細胞内のAST、ALTなどが漏れ出して、血管内に移行して数値が上昇します。特に『ALT』は他の臓器にあまり含まれていないため、その血液中の高さは肝障害を反映します。医療機関、検診施設によっては基準値にバラツキがありますが、『ALT』が30を超えていた場合、まずかかりつけ医などを受診することをお勧めします。かかりつけ医による採血や腹部超音波検査などを受け、必要と判断されれば、さらに消化器内科におけるより詳しい検査を受けることで、肝疾患の早期発見・早期治療に繋がります。

問い合わせ▶東千葉メディカルセンター☎(50)1199



休日当番医ガイド

救急車の利用は適正に!



保健ガイド

※中止・延期になることがあります。実施状況は直接お問い合わせください。

◇休日当番医テレホンサービス◇ ☎(50)2531

◇休日・夜間の診療の問い合わせ(消防本部指令課)◇ ☎(55)0119

◇山武健康福祉センターの相談・検査◇ ☎(54)0611

Table with 3 columns: 日付, 一次(東金・大網白里・九十九里), 一次(山武・横芝光・芝山). Rows include dates from 5/3 to 5/26 and hospital names like 岡崎医院, 宇井医院, etc.

Table with 3 columns: 名称, とき, 内容/備考. Rows include 腸内細菌検査, エイズ等性感染症検査, 親と子の心の相談, etc.

※診療時間は9:00～17:00です。昼休みの時間は各医療機関にお問い合わせください。 ※都合により当番医が変更になる場合があります。 ※夜間の初期の急病 山武郡市急病診療所 受付時間▶20:00～21:45 ☎(50)2511 ※電話のかけ間違いにご注意ください。





3/27 ~ 4/10

# 市制施行70周年記念 東金桜まつり

多くの花見客で賑わいを見せた八鶴湖。少し遅い開花でしたが、桜やイベントで春の日を楽しみました。

キッチンカーも出てたよ



雨間の花火大会。ナイアガラも圧巻!



ステージイベントも大盛況



ボート楽しんでね!



最福寺で公演



東金出身の落語家 柳家吉緑さんが花見を題材にした落語を披露



八鶴館展では旅館時代の品々が展示されていました

## 春 桜集めました



願成就寺



田間中央公園



本松寺



和泉ヶ池



東金九十九里有料道路 押堀インターチェンジ付近



巖島神社(大豆谷)付近



市内には桜を楽しめるスポットがたくさんあります。広報担当が巡ったところを紹介します。

### 広告欄

広告掲載に関する問い合わせ▶秘書広報課☎(50)1114

**園庭開放にようこそ**  
毎週火・水曜日 10:30 ~ 12:00  
陽だまりの中で自由に遊んでください  
2歳児入園ができる 季美の森幼稚園  
大網白里市季美の森南1-3579-24 ☎0475(70)2321

はじめての方、いつでも診療いたします。  
厚生労働大臣指定 医療法人 社団 歯友会  
歯科医師臨床研修指定診療所  
**東金デンタルクリニック**  
歯科/小児歯科/矯正歯科/歯科口腔外科  
診療時間 平日 AM9:00~PM7:00 休診日 日・祝祭日 AM9:00~PM6:00 年中無休  
東金市東金1146 (東金駅入口)  
TEL.0475-52-0418

**暮らしの「不便」解消します!**  
刃物とぎ 切れない包丁使っていませんか?  
玄関の開け閉め 戸車交換  
見違えます!  
網戸修理 お部屋の換気省エネ対策に  
掛けにくい・開けにくい・防犯重視に **カギ修理**  
定休日が変わりました 第2第4土曜日・日曜日・祝日

**漢方相談**  
肩こり 痛み しびれ 冷え 頻尿 不妊  
ホテリ 汗 便秘 ち 鼻 不眠 不安  
うつ 過食 肥満 喘息 ニキビ シミ  
乾癬 かゆみ 耳鳴り めまい 更年期  
チック症 味覚・嗅覚障害 コロナ後遺症  
漢方専科ファーマシーはぎわら  
東金駅東口 徒歩1分 ロータリー内  
相談時間 10:00~12:00 14:00~19:00 定休日 日・祝  
予約制 ☎0475-52-1818  
キョーレオピネオ・レオピファイブ®ネオ 取扱店

**コンパス動物病院**  
大網白里市 国道128号 経田交差点そば セイムス大網店向かい  
☎0475-53-6575  
受付時間 月 火 水 木 金 土 日  
9:00~12:00 9:00~12:00 9:00~12:00 9:00~12:00 9:00~12:00 9:00~12:00 9:00~12:00  
16:00~19:00 16:00~19:00 16:00~19:00 16:00~19:00 16:00~19:00 16:00~19:00 16:00~19:00

**ファミリー歯科**  
歯科/小児歯科/矯正歯科/歯科口腔外科  
診療時間 平日 AM9:00~PM7:00 休診日 日・祝祭日 AM9:00~PM6:00 年中無休  
東金市東岩崎2-25-14 (東金バイパス ケンタッキー隣り)  
TEL.0475-55-8111

=大島屋金物店=  
0475-52-2187  
東金市東金1008

住まいの**発見館** アウトドア X 平屋 中庭のあるお家  
東金市北之幸谷 (警察署近く)  
11宅地土地 好評分譲中  
家づくり小冊子プレゼント 開催場所 東金市北之幸谷36  
株式会社住まいの発見館 山武市津辺76 ☎0120-083-313 営業時間/9:00-17:00 千葉県知事(13)第4705号 定休日/火・水曜日  
ご来場予約はこちらから

「塗装工事は信頼できる会社に頼みたいけどどんな会社がいいかわからない」という方へ  
**ちゃんとやる屋根・外壁塗装専門店 株式会社あかつき**  
国家資格一級塗装技能士在籍店! 代表自らお悩みをお聞きます! 保証&アフターフォローも充実!  
プロタイムズ東千葉店/大網店 ●屋根・外壁塗装のお困りごとはいつでもご連絡ください [東千葉店]東金市東上宿13-19 [大網店]大網白里市駒込1387-4 **0475-78-6650**

※東金市がこの広告における企業・製品・サービス内容について推奨するものではありません。