



4月15日号

2024年(令和6年) No.1353

毎月1日・15日発行

とうがね

編集 東金市役所 企画政策部 秘書広報課 広報広聴係 ☎0475(50)1114 〒283-8511 東金市東岩崎1番地1

主な内容

- 児童館の催し..... 3
- 介護サービス実施事業者を公募..... 3
- 高齢者よい歯のコンクール出場者募集..... 3

東金市民憲章

わたくしち東金市民は

- 郷土を愛し、環境をととのえ、住みよいまちをつくりましょう。
- 互いにいたわり、笑顔を忘れず、心ふれあうまちをつくりましょう。
- からだをきたえ、誇りをもって働き、豊かなまちをつくりましょう。
- きまりを守り、力をあわせて、明るいまちをつくりましょう。
- 歴史を尊び、教養を深め、香り高い文化のまちをつくりましょう。

令和6年度 一般会計予算は総額220億5,520万円

新年度スタート!

未来への架け橋

予算編成の考え方と結果

令和6年度は、「第4次総合計画」や「第2次都市計画マスタープラン」といった市の基幹となる計画に掲げる施策および事業はもとより、第4次総合計画の前期基本計画5年間の4年目であり、仕上げの年と意識した中で、注力すべき事業を着実に推進していくこととし、必要な施策の実現に対し、効果的に財源を配分した予算編成を行いました。

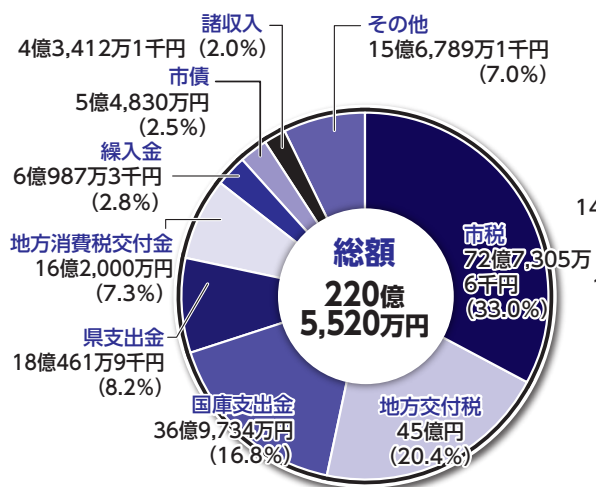
具体的には、重点戦略事業では、「学校教育の充実と人材育成の推進」に向けた小中学校のコンピュータ事業として電子黒板の導入、「新たな企業誘致の推進」に向けた企業誘致推進事業として企業立地奨励金の交付、「農業経営の強化・安定による農林業の発展」に向けたみのりの郷

東金発展事業における再整備計画の委託、新規事業では、鉄道利用者の利便性向上に資するためのJR東金線対策事業に係る負担金、市制施行70周年記念事業、防災対策事業における防災行政無線（移動系）整備工事に取り組みます。また、物価高騰・人件費増による維持補修経費の増加や、道路・河川の修繕に対応できるよう予算を計上しています。

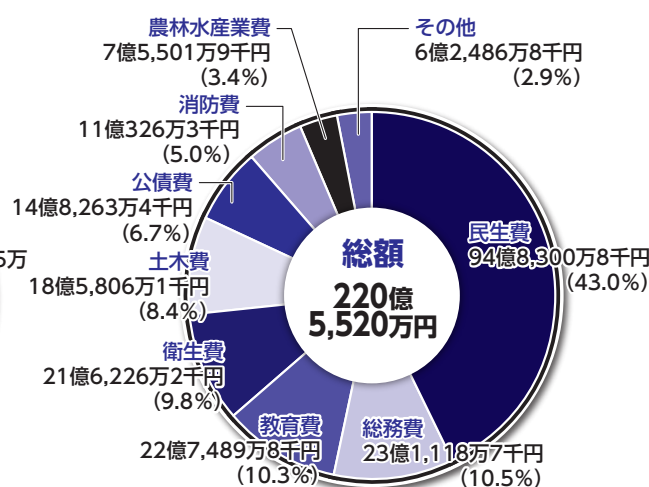
一般会計の当初予算額は220億5,520万円（前年度比7,520万円増額、0.3%増率）となりました。また、一般会計に特別会計と企業会計を合わせた予算額は402億7,107万5千円です。

一般会計当初予算の内訳

【歳入】



【歳出】



※地方消費税交付金における消費税率の引き上げによる増収分については、全額社会保障施策に要する経費の財源に充てています。

特別会計・企業会計当初予算

総額182億1,587万5千円

特別会計とは、市町村が特定の事業を行う場合、その歳入歳出を一般会計と分けて経理するための会計です。

企業会計とは、地方公営企業法の適用を受ける公営企業の会計です。

特別会計名	予算額	増減率
国民健康保険事業特別会計	65億4,000万円	(△2.2%)
後期高齢者医療特別会計	8億4,200万円	(7.5%)
介護保険事業特別会計	50億4,700万円	(3.7%)
病院事業特別会計	11億2,165万5千円	(11.0%)

企業会計名	予算額	増減率
下水道事業会計	収益的支出	18億7,343万1千円 (0.3%)
	資本的支出	11億3,151万円 (25.1%)
ガス事業会計	収益的支出	13億5,880万1千円 (△11.8%)
	資本的支出	3億1,477万8千円 (104.7%)

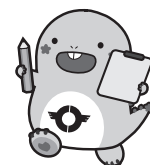
※（ ）は前年度比です。

市税の内訳	
市民税	29億7,696万円
固定資産税	31億3,543万6千円
たばこ税	5億3,300万円
都市計画税	4億400万円
軽自動車税	2億2,066万円
鉦産税	300万円
計	72億7,305万6千円
※令和6年度当初予算額	

市の借金（市債）	
一般会計	134億4,113万5千円
病院事業特別会計	58億9,740万円
計	193億3,853万5千円
※令和5年度決算見込額	
基金の内訳	
財政調整基金	23億9,227万1千円
その他の基金	39億2,982万4千円
計	63億2,209万5千円
※令和5年度決算見込額	

市民1人当たりの借金・貯金（令和4年度決算）	
借金	
東金市	34万5千円
県内37市平均	33万6千円
◇県内37市のなかで15番目	
貯金（財政調整基金）	
東金市	4万4千円
県内37市平均	5万3千円
◇県内37市のなかで17番目	
※各市の令和4年度決算額（普通会計）および住民基本台帳人口（令和5年1月1日現在）により算出しています。	

令和6年度の行政サービスがスタート



問い合わせ▶
財政課 ☎(50)1124

今年度の主な事業は2ページをご覧ください。