



3月15日号

2024年(令和6年) No.1351  
毎月1日・15日発行

# とうがね

編集 東金市役所 企画政策部 秘書広報課 広報広聴係 ☎0475(50)1114 〒283-8511 東金市東岩崎1番地1

### 主な内容

- 引越し手続オンラインサービス……………2
- 引越しの時期もごみ分別アプリを活用してね♪……………3
- 2024東金・九十九里波乗りハーフマラソン大会結果 ……5

### 予告



東金市は4月1日に市制施行70周年を迎えます。4月1日号と同時に号外を発行し、市の歩みと記念事業を特集します。

古今東金

もつと。ずつと。とうがねと。

## 東金 桜まつり

市制施行70周年記念

# 3.27(水) - 4.7(日) 八鶴湖畔

問い合わせ▶東金市観光協会(商工観光課内) ☎(50)1142 (土・日曜日を除く)  
観光案内所 ☎(71)2341 (桜まつり期間中のみ)

●交通規制(右図)  
3月27日(水)~4月7日(日)▶■=駐車禁止・←=一方通行  
期間中の土・日曜日 午前10時~午後9時▶■=車両進入禁止  
※4月6日(土)午後6時~9時は許可車両も進入できません。  
4月6日(土)午前10時~午後10時▶■=車両進入禁止  
※開花状況により規制の期間を変更することがあります。

●無料シャトルバスの運行  
期間中、土・日曜日に東金文化会館⇄八鶴湖間を往復します。

### 八鶴湖周辺の交通規制

●期間中駐車可能  
●土・日曜日のみ駐車可能  
●シャトルバス発着場所

## 市制施行70周年記念イベント

### 花火大会

市制施行70周年記念

~桜まつり史上最大規模の1,300発~

市民の皆さんとともにお祝いできる記念イベントです。八鶴湖畔300発、山王台公園1,000発の順に打ち上げます。山王台公園から打ち上げる1,000発は、駅周辺の市街地からも見られます。

とき▶4月6日(土)午後7時~(荒天の場合は4月7日(日)に順延)

ところ▶八鶴湖畔

※花火当日、山王台公園付近は立入禁止になります。



### 柳家吉緑落語公演会

~家康も寄りし長屋の花見かな~

東金市出身の落語家、柳家吉緑さんによる公演を行います。

とき▶3月30日(土)午後1時30分~3時  
(午後0時30分開場)

ところ▶最福寺

定員▶先着150名(申込不要)

※定員を超えた場合は、屋外の立ち見になることがあります。



### 電動アシスト自転車で快適サイクリング体験

~Eバイクで市内の桜を見に行こう~

城西国際大学観光学部の学生が作った市内サイクリングマップを回ってみませんか。近くのスポットを巡るだけでもOK。

とき▶3月27日(水)~4月7日(日)午前9時~午後4時(要事前申込)

ところ▶観光案内所前集合

※Eバイクは3台に限ります。大人用のみです。

申込・問い合わせ▶

桜まつり期間前=東金市観光協会(商工観光課内) ☎(50)1142

桜まつり期間中=観光案内所

☎(71)2341

## 恒例イベント

### 湖上からは360度の桜

~八鶴湖レンタルボート~



ボートで360度の桜を楽しみませんか。  
とき▶3月30日(土)・31日(日)午前10時~午後3時

※開花状況により変更する場合があります。  
費用▶大人20分1,000円、子ども(中学生以下)20分300円



◀ホームページにはイベント情報も

### 日本文化に触れよう

八坂茶会~桜を愛でる。~



とき▶4月6日(土)・7日(日)午前10時~  
ところ▶東金文化会館  
定員▶各日先着150名

### ステージイベント



◆イベント内容  
3月30日(土)午前11時~午後3時  
=ライブ・ダンスイベント  
3月31日(日)午前11時~午後5時  
=春の東商連フェスティバル  
4月6日(土)正午~午後2時、3時~5時  
=東金青年会議所カラオケ大会  
ところ▶谷兒童公園特設ステージ

### 夜桜を観に行こう

~湖畔ライトアップ~



弁天島を何色もの光で彩り、湖畔沿いを「サクライト」で照らします。  
とき▶3月27日(水)~4月7日(日)午後6時~9時

### 八鶴館の歴史を振り返る ~八鶴館展~

未公開の横額や、残された数少ない旅館時代の品々を解説付きで展示します。  
とき▶3月27日(水)~31日(日)午前11時~午後3時  
ところ▶八鶴館本館2階  
費用▶500円

# マイナポータルで転出届を提出

## 引越し手続 オンラインサービス

マイナンバーカードをお持ちの方は、転出届をマイナポータルから提出できます。市役所の窓口に来なくても、都合の良いときに届出できます。

※転入先市区町村の窓口での届出は必要です。  
対象届出▼  
・国内での引越し  
・届出者本人および届出者の同世帯員の引越し

届出期間▼引越し予定日の30日前より引越し後10日以内  
必要な物▼  
・マイナンバーカード(電子証明書が有効期限内)  
・マイナンバーカードの読み込みに対応したスマートフォンなどの機器  
・署名用電子証明書および利用者用電子証明書の暗証番号

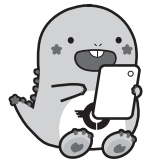
問い合わせ▼市民課 ☎(50)1131

## 転出届はスマホから!

- ① スマホで申請
- ② 引越し先の窓口へ

市役所への来庁不要  
・待ち時間なし  
・自宅でも、通勤中でもいつでもどこでも申請可能

来庁予約ができるから、手続きがスムーズに



マイナポータルはこちら



引越し手続オンラインサービス 検索

## おくやみ手続きナビ

死亡届後の主な手続きをインターネットでまとめて抽出・確認できるサービスを始めましたので、ご利用ください。

おくやみ手続きナビURL▶https://www.okuyaminavi.net/municipalities/12213



ナビはこちら提供: 株式会社新書

問い合わせ▶市民課 ☎(50)1131

## 紙や布、製品プラスチックを新たな資源に再生します

# 引越しの時もリサイクル倉庫をご利用ください

紙類、布類および製品プラスチックを、市役所と各地区コミュニティセンターのリサイクル倉庫で回収しています。ごみの発生抑制と減量にもつながるため、ご協力をお願いします。

問い合わせ▶環境保全課 ☎(50)1170



### リサイクル倉庫の 利用方法

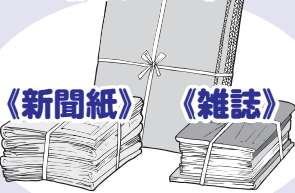
設置場所▶市役所および各地区コミュニティセンター内  
※新たに市役所敷地内に製品プラスチック用リサイクル倉庫を設置しました。  
搬入可能日時▶毎日午前8時30分～午後5時(土・日曜日、祝休日可)



市役所は年始、各地区コミュニティセンターは年末年始の搬入ができません

### 対象品目と出し方

#### 《段ボール》



資源別にひもで十字に縛って搬入

#### 《雑誌》



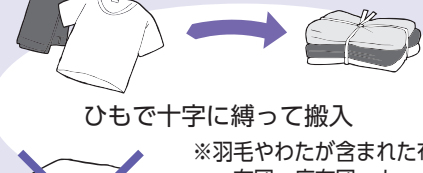
雑誌と一緒に十字に縛るか紙袋に入れて縛って搬入

#### 《シュレッダー紙類》



透明な袋に入れ、口元をしっかりと縛って搬入

#### 《布類》



ひもで十字に縛って搬入

※羽毛やわたが含まれた布類(例=布団、座布団、カーペット、こたつの中敷など)は、リサイクルできません。可燃ごみ(指定ごみ袋に入らないものは粗大ごみ)で出してください。

### 《製品プラスチック》

対象品目	製品に「PP(ポリプロピレン)」または「PE(ポリエチレン)」の表示があるもの	品目例	
出し方	汚れを落とし、袋や箱などには入れず、そのまま回収ボックスに入れる		
出せないもの	<ul style="list-style-type: none"> <li>×汚れがひどいもの</li> <li>×プラスチック以外の部品が付属しているもの(取り外せば回収可)</li> <li>×大きすぎるもの(目安として指定ごみ袋可燃特大に収まらない大きさ)</li> <li>×「☒」表示のもの</li> <li>×素材が不明なもの</li> </ul>		

### 携帯電話・スマートフォンは市役所で回収

不要な携帯電話、スマートフォンの回収ボックスを、市役所3階の環境保全課窓口にて設置しています。  
【注意事項】・個人情報などのデータを消去してください。  
・回収ボックスに投入後は取り出せません。  
・付属品やタブレット端末は回収できません。

### 講座 教養講座

## 減災につながる整理収納

約100年前の関東大震災や元日に能登半島を襲った地震など、いつどこで来るかわからない災害に備え、整理収納の観点から減災について学びませんか。  
とき▶3月24日(日)午後2時～3時30分  
ところ▶東金図書館2階会議室  
定員▶先着25名程度  
申込方法▶窓口、電話またはEメールで申し込み  
※Eメールの場合はタイトルを「教養講座申込」とし、氏名、電話番号を記入してください。  
申込・問い合わせ▶東金図書館 ☎(50)1190



### 募集 第28回東金市春季ソフトボール大会

とき▶4月7日(日)午前8時30分集合(抽選会▶3月30日(土)午後7時、予備日▶4月14日(日)・21日(日))  
ところ▶家徳スポーツ広場(抽選会▶東金中央コミュニティセンター)

対象▶市内在住・在勤の方  
※会社親睦団体などはお問い合わせください。  
費用▶1チーム4千円  
締切▶3月29日(金)  
申込方法▶申込書をスポーツ振興課窓口、FAXまたはEメールで提出  
申込・問い合わせ▶東金市ソフトボール協会(会中) ☎060(1)664(8)394 ☎(50)1294  
✉sports@city.togane.lg.jp

### お知らせ まちづくり役に役立つ宝くじ収益金

市町村振興宝くじ(サマージャンボくじ・ハロウィンジャンボくじ)の収益金は、(公財)千葉県市町村振興協会を通じて市町村に交付金として配分され、住民福祉向上のための各種事業に活用されています。市では、令和5年度のこの交付金を、子ども医療費扶助事業の財源の一部として活用しました。  
問い合わせ▶財政課 ☎(50)1124



引越しの時期も

# ごみ分別アプリ

を活用してね♪



引越しの時期は身の回りを整理する機会も増えます。LINEとスマホアプリで、ごみ分別アプリを利用できます。

### ◆便利な機能

#### ◆ごみ出しカレンダー

カレンダーでごみ出しの日を確認できます。また、ごみ出しの前日や当日の通知も設定できます。

#### ◆ごみ分別辞典(分別案内)

画面から選んだり検索することで、ごみの種類や捨て方を調べられます。

#### ◆LINEで利用する場合

- ①2次元コードから東金市公式アカウントを友だち追加
- ②画面メニューの「ごみ分別」を選ぶ
- ③利用地区を設定(後で変更可能)



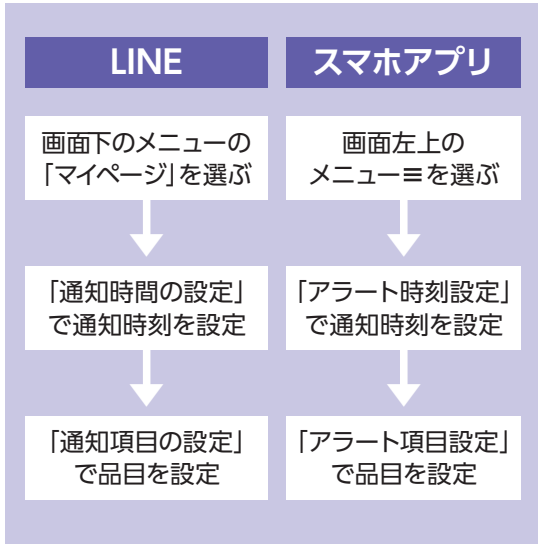
▲LINE友だち追加



アプリダウンロードはこちらから  
▲Androidアプリ ▲iPhoneアプリ

問い合わせ▼環境保全課 ☎(50)1170

## ごみ出し通知の設定方法



## ルールを守って正しくごみ出しを スプレー缶・油の容器の捨て方

スプレー缶や油の容器について、正しく捨てられていないケースが見受けられます。引き続き、ごみ出しルールの徹底にご理解、ご協力をお願いします。

### ◆スプレー缶・卓上ガスボンベ

ガスを抜かず捨てると、ごみ処理の際に爆発し、火災の原因となる恐れがあります。必ず使い切った上で、火の気のない屋外で穴を開けて「カン」の日に捨ててください。



### ◆油の容器 (プラスチック製のもの)

必ず使い切った上で、「可燃ごみ」の日に捨ててください。

- ※「ペットボトル」として捨てないでください。
- ※容器がビンの場合は、「ビン類」の日に捨ててください。



問い合わせ▶環境保全課 ☎(50)1170

## 市営ガス通信



### ◆東金市ガスお客様センターが移転します

4月1日から東金市ガスお客様センターがガス課隣接地(東上宿26-5)に移転します。

営業時間▶平日=午前8時30分~午後5時30分、

土曜日=午前8時30分~正午

※日曜日、祝休日、12月29日~1月3日は休業です。

電話番号▶(55)3800

### ◆令和6~8年度のガス料金徴収業者が変わります

ガス料金徴収包括業務の受託者は、シーデーシー情報システム(株)からCDCアクアサービス(株)に変わります。なお、この変更によるお客様の手続きはありません。

問い合わせ▶ガス課 ☎(52)2408



▲東金市ガスお客様センター周辺地図

## 消費ナビ

消費者ホットライン ☎188(いやや)

### ネット広告で見た不用品回収 10倍以上の料金に

インターネットで1.5トントラックに詰め放題3万9,800円という広告を見て、不用品の回収を申し込んだ。作業当日、詰め込み後に事業者から注文依頼書兼領収書へのサインを求められ、金額を確認すると約65万円だった。不用品を運び出してもらわないと困るので、やむを得ずサインをしたが、作業前に金額について説明は受けておらず、支払いたくない。

### ◆アドバイス

- ・ネット広告やチラシに掲載された料金のおりとは限りません。不用品回収を依頼する際は、事前に複数の事業者から見積もりを取り、料金や具体的な作業内容を比較検討しましょう。
- ・荷物の量や状態によっては、追加料金が発生する場合がありますが、作業開始前に、支払う見込み額を確認することが大切です。
- ・作業時は家族や周りの人に立ち会ってもらいましょう。
- ・クーリング・オフできる場合があります。困った時は、すぐに消費者センターなどにご相談ください。

相談費用▶無料

※電話相談は通話料金が発生します。

問い合わせ▶東金市消費生活センター(商工観光課内)

☎(50)1238



お知らせ

## 不法投棄をなくそう!

不法投棄とは、廃棄物を適正に処理せず、道路などの公共用地や宅地、山林、農地などの民地に捨てる行為です。

### ◆不法投棄をされないために

不法投棄は管理が行き届いていない場所や人目に付きにくい場所で行われる傾向にあります。土地の所有者や管理者は適切な管理を行い、不法投棄されにくい環境づくりをお願いします。

また、不法投棄対策のひとつとして、不法投棄防止看板を配布しています。希望する方は、環境保全課窓口まで連絡の上、お越しください。一度に配布できる数に限りがあります。



▲不法投棄防止看板

### ◆不法投棄を発見したら

道路などで不法投棄を発見した場合、不法投棄の発生日時や発見日時、場所、投棄されたものの情報提供をお願いします。東金市LINE公式アカウントからも不法投棄の通報ができます。

※個人の所有地に不法投棄された場合、投棄者が判明しなければ、その土地の所有者または管理者が投棄物の撤去を行うこととなります。

問い合わせ▼環境保全課

☎(50)1171

## 上下水道料金の徴収業者 が変わります

上下水道使用料および農業集落排水施設使用料金の徴収業務は、シーデーシー情報システム(株)が行っていますが、4月1日からCDCアクアサービス(株)に変わります。なお、この変更によるお客様の手続きはなく、お客様センターの所在地(東上宿12-13)も変わりません。

問い合わせ▶

・上水道=山武郡市広域水道企業団業務課

☎(55)7853

・下水道および農業集落排水施設使用料=下水

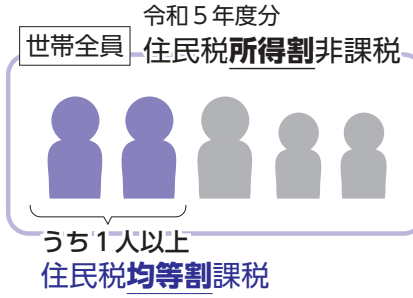
対策課 ☎(50)1160

「申請書」「確認書」の提出期限は5月31日(金)です

電力・ガス・食料品などの価格高騰緊急支援給付金(住民税均等割のみ課税世帯分)

電力・ガス・食料品などの価格高騰による負担増を踏まえ、特に家計への影響が大きい住民税均等割のみ課税世帯に対して、給付金を支給します。

対象▼令和5年12月1日時点で東金市に住民登録があり、かつ世帯全員が令和5年度分の「住民税所得割」が課されず、うち少なくとも1人が「住民税均等割」が課されている世帯



※世帯全員が、住民税均等割が課税されている他の親族から扶養を受けている(地方税法の規定による青色事業専従者および事業専従者を含む)場合は対象外です。 ※東金市に住民登録がない方であっても、配偶者や親族からの暴力などを理由に避難している方は対象となる場合がありますので、お問い合わせください。

手続方法▼

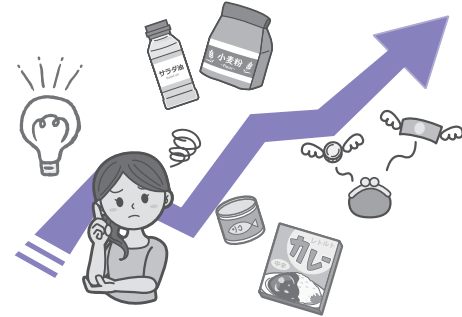
①「支給要件確認書」(対象世帯へ3月8日に送付済み)が届いた世帯へ支給要件確認書を返送

②①以外の令和5年1月2日以降に転入した方を含む世帯、令和5年度住民税が未申告の方を含む世帯、令和5年度住民税の住民登録外課税の対象の方を含む世帯へ申請書を提出

支給金額▼1世帯10万円 ※一部の世帯は減額となる場合があります。 締切▼5月31日(金) ※郵送の場合は、当日消印有効です。



▲詳しい説明(市ホームページ)



無料 秘密厳守

3月は自殺対策強化月間 ころのお悩み相談

家庭や職場での問題、身近な方のひきこもり、アルコール依存などの悩みはありませんか。

市と中核地域生活支援センターさんネットでは、相談会を開催します。精神保健福祉士・社会福祉士などの相談支援職が、ご自身や周囲の方の悩みに対応します。

とき▶右表の午前10時~正午(1組30分程度・要予約) ところ▶ふれあいセンター2階視聴覚室

対象▶市内在住の方

申込方法▶電話または問い合わせフォーム(\*)で申し込み

\*①名前、メールアドレスを入力②問い合わせタイトル「その他のお問い合わせ」を選択③内容欄に希望日と「東金市ころのお悩み相談申し込み」と入力

※前日・当日の申し込みは電話でお問い合わせください。

とうがね健康プラン21 (第2次)推進中!



Table with consultation dates from March 22 to March 28, 2024.

申込・問い合わせ▶中核地域生活支援センターさんネット(平日午前9時~午後6時) ☎(77)7531 https://npo-link.jp/contact-us/ (NPO法人リンク 問い合わせフォーム)



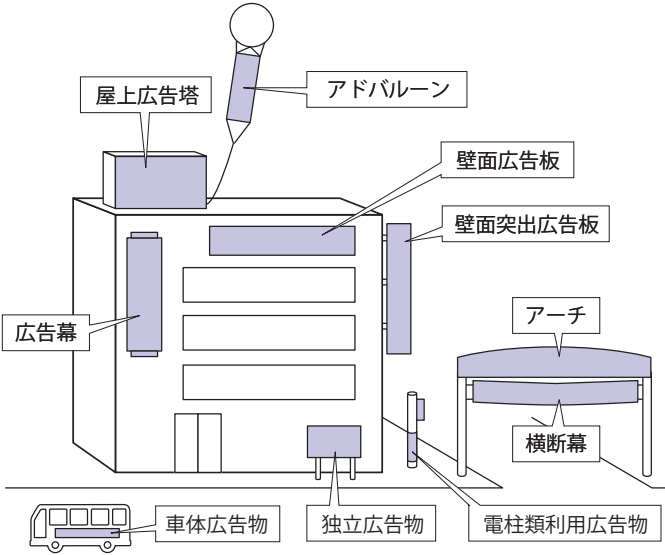
▲問い合わせフォーム

表示する必要のなくなった屋外広告物は設置者・管理者で撤去を

放置された屋外広告物は、老朽化などにより落下や倒壊による事故の発生・まちの景観の悪化につながります。表示する必要のなくなった屋外広告物は、そのまま放置せず、設置者または管理者の責任において撤去をお願いします。 屋外広告物は、県条例に基づいた基準があり市の許可が必要です。表示するときは事前にご相談ください。

問い合わせ▼都市整備課 ☎(50)1154

屋外広告物の例



相談ガイド

市などの公共機関で行う相談です。すべて無料ですので気軽にご相談ください。

Table with columns: 相談名, とき, ところ, 問い合わせ, 内容・備考. Lists various consultation services like 消費生活相談, 職業相談, etc.

※移動交番、保健ガイド(ふれあいセンターの健診・教室・相談、予防接種、山武健康福祉センターの検査・相談)、休日当番医ガイドは、毎月1日号に掲載しています。

# とうがね インフォメーション

Togane Information

## 相談

### 行政書士無料相談会

とき▶3月21日(木)午後1時～3時30分受付

ところ▶東金中央コミュニティセンター

内容▶相続、遺言、贈与、契約、家族信託など市民法務の相談および困りごとの相談  
※申込不要です。直接会場にお越しください。電話での相談はできません。

関千葉県行政書士会東総支部  
無料相談事務局  
☎090(4017)5697

### 今月の施設休館日

東金図書館▶15・18・25

※蔵書点検のため18日(月)まで休館します。

※毎週火曜日は午後7時まで開館します。

東金文化会館、東金アリーナ

▶18・25

トレーニングセンター▶19

26

児童館▶18・20・25



◆入賞者(ハーフマラソンの部)◆ (敬称略)

順位	男子(1,891人出走)	女子(493人出走)
優勝	所倅平(いすみ市)1時間8分55秒	長島奈南(東金市)1時間19分51秒
準優勝	我孫子竜聖(市原市)1時間10分57秒	陰山朋佳(東金市)1時間20分01秒
第3位	清水雅人(浦安市)1時間11分06秒	仁科玲美(東金市)1時間21分40秒
第4位	根本翔太郎(柏市)1時間12分28秒	三上希望海(東金市)1時間25分25秒
第5位	中島福尚(千葉市)1時間12分39秒	小川美穂(袖ヶ浦市)1時間31分09秒
第6位	與儀敏也(松戸市)1時間12分49秒	宮本幸奈(千葉市)1時間31分40秒
第7位	高橋昌也(山武郡横芝光町)1時間13分21秒	三野美妃(我孫子市)1時間33分28秒
第8位	榊原佑基(船橋市)1時間14分32秒	永盛真由美(千葉市)1時間33分55秒

◆特別賞◆ 遠来賞▶宿田耕之介・宿田夕季(北海道旭川市)、小林弘典(沖縄県うるま市)  
最高齢賞▶男子=小野一夫(79歳・千葉市)、女子=杉井恵里子(74歳・東金市)

## 収税課からのお知らせ

# 口座振替をご利用ください

市税などの納付を口座振替にすると、指定の預金口座から引き落とすため、納め忘れがありません。  
申込用紙は、市内の金融機関や収税課窓口にあります。

### 休日の納付相談と納付窓口

【休日】 とき▶3月31日(日)  
午前8時30分～午後5時15分  
ところ▶収税課  
※夜間窓口は3月19日(火)に実施します。

### 納期内納付をお願いします

市税などは、納期内に納めるもので、納期限を過ぎても納付がない場合、督促状が送付されます。そのままにしておくとしりぞきなどの滞納処分を受けることがありますので、納期内納付をお願いします。

問い合わせ▶収税課  
納付相談について ☎(50)1227  
納付窓口について ☎(50)1129

## 今月の休日窓口は 3月31日(日)

毎月最終日曜日に住民票の写しや各種証明書の一部を交付します。交付できる証明書など、詳しくは担当課へお問い合わせください。  
問い合わせ▶住民票・戸籍・印鑑証明関係…  
……………市民課☎(50)1131  
市民税関係…課税課☎(50)1128  
納税関係…収税課☎(50)1129

課税課からのお願い～たばこは地元で買いましょ～

# 文化会館ガイド

※他にも催し物がございます。会館ホームページをご覧ください。



◇ 東金文化会館 ◇ ☎(55)6211 ホームページ <https://www.tobunspo.or.jp/>

## 丘みどりコンサート 2024

～演魅Vol. 4～

3月20日 [水祝] [大ホール]  
14:30開演(14:00開場)

【チケット料金】  
全席指定 S席 6,500円  
A席 5,500円

※未就学児のご入場はご遠慮願います。

[発売中]



## Let's sing 卒業SONGS! 合唱コンサート

～スペシャルゲスト よよよちゃん～

3月24日(日)14:30開演(14:00開場)  
[大ホール]

【チケット料金】全席自由 一般1,000円 学生500円

【出演】スペシャルゲスト:よよよちゃん  
2024TO-BUN卒業SONG合唱団(指揮:内山紀子)他

【予定曲】変わらないもの、Believe、旅立ちの日に、はばたこう明日へのいのちの歌、手紙、群青、大地讃頌、翼をください 他

コロナ禍を乗り越えつつある今/皆で歌う/あの日の卒業ソング  
大切なあなたへ/私へ/未来へ/エールを込めて

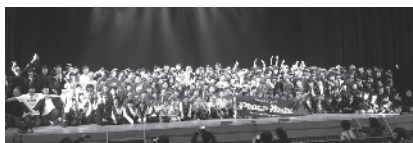
[発売中]



共催事業

## DANCE EVENT PEACE NUTS vol.8

3月30日(土)  
12:30～  
入場無料  
[大ホール]



総勢600名以上のダンサーが彩る、千葉県最大級のダンスイベント  
※収容人数を超える場合は入場を制限します。

TOGANEシネマ Vol.47

♥フレンドリー上映♥

映画「しん次元!クレヨンしんちゃん THE MOVIE 超能力大決戦 ～とべとべ手巻き寿司～」

3月31日(日) [大ホール]  
①10:00(開場9:30)  
②13:00(開場12:40)  
③15:30(開場15:10)  
※各回入替制(上映時間93分)

当日券は各回の開場時刻より販売します。

【チケット料金】  
全席自由 500円(3歳以上有料)

♥フレンドリー上映♥

～鑑賞に慣れていない、はじめての方も大歓迎な映画会～

①通常の映画館より明るい場内、②上映中の立ち歩きや発声もOK。

③ドアも常に開放し、出入り自由。

[当日券のみ]



## 桜を愛でる。八坂茶会

4月6日(土) [裏千家] 10:00～15:00  
4月7日(日) [表千家] 入場無料 [大ホール ホワイエ]

※1日先着150名様まで。(定員になり次第終了します。)

桜の季節の八坂茶会、お気軽にお越しください。

協力:東金茶道会/後援:東金市観光協会

## 共催事業 劇団サンブステップス第22回公演

WAKWAKコンサート～一緒に飛んでみようか～

5月4日(土)・5日(日) 14:30開演 [小ホール]

【チケット料金】全席自由2,500円

昨年20周年を迎え、更なるステップアップを目指し飛び出した劇団サンブステップス!今回のWAKWAKコンサートでは一幕はミュージカル劇団ならではのストーリーのある舞台を!二幕ではJ-POPを中心に今の私たちならではの想いのカタチをお届けします。 [発売中]

## 習志野市立 習志野高校 吹奏楽部演奏会 東金公演 2024

6月2日(日) 14:30開演 [大ホール] ※未就学児のご入場はご遠慮願います。

【チケット料金】全席 S席(一般)2,000円(高校生以下)1,000円  
指定 A席(一般)1,500円(高校生以下)1,000円

全国にファンを持つ習志野高校吹奏楽部、習高サウンドの圧巻のパフォーマンスをご堪能ください。

[3月23日(日)発売]



# 2024 東金・九十九里 波乗りハーフマラソン



大会結果は5面

広告欄

広告掲載に関する問い合わせ▶秘書広報課☎(50)1114

はじめての方、いつでも診療いたします。  
厚生労働大臣指定 医療法人 社団 歯友会  
歯科医師臨床研修指定診療所

## 東金デンタルクリニック

歯科 / 小児歯科 / 矯正歯科 / 歯科口腔外科

診療時間 平日 AM9:00~PM7:00 休診日 日・祝祭日 AM9:00~PM6:00 年中無休

東金市東金1146 (東金駅入口)

**TEL.0475-52-0418**

## ファミリー歯科

歯科 / 小児歯科 / 矯正歯科 / 歯科口腔外科

診療時間 平日 AM9:00~PM7:00 休診日 日・祝祭日 AM9:00~PM6:00 年中無休

東金市東岩崎2-25-14 (東金バイパス ケンタッキー隣り)

**TEL.0475-55-8111**

全国185店舗の **VESTATION** が  
片付け不要 査定無料  
**空き家・戸建・アパート**  
そのまま買取ります

**VESTATION** 東金店 **0120-001-489**  
千葉県知事(1)第17424号 千葉県東金市橋上249-1  
ご来店、お電話お待ちしております

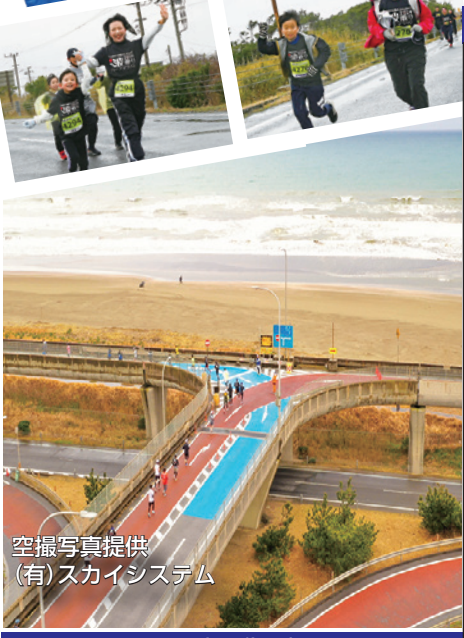
第23回 『画期的といわれる 新薬の理解③』

アルツハイマー型認知症はアミロイドの蓄積から始まるというアミロイド仮説に基づいており、今回のレカナマブは免疫反応を利用して脳に蓄積したアミロイドβを除去する薬です。しかし、軽度認知障害や初期のアルツハイマー型認知症の時期にはアミロイドβはすでに溜まりきっており、脳細胞はうに及ばず脳の動脈にも溜まって血管の構造の一部にもなっています。そこにレカナマブを投与すると、脳細胞はもちろんですが、血管のアミロイドβも引き抜かれてしまいます。結果として、血管壁が弱くなり血液中の液体が脳内に漏れだしたり、場合によっては血液そのものが漏れだしたりします。その結果、脳がむくんだり腫れたり、脳内に出血が起きることになります。これらはARIA(アミロイド関連画像異常)と言われ、臨床試験中には2〜3人に1人の割合で発生したといわれています。したがって、治療前のMRIで微小脳出血がすでに5個以上あると適応外となります。

秀野病院長  
公益社団法人  
日本精神神経学会認定  
精神科専門医

医療法人 静和会 **浅井病院** 東金市家徳 38-1  
☎58-1407

認知機能検査が 新しくなります!  
質問に対する視線の動きから認知機能の状態を評価し、認知障害を調べるVRを使用した認知機能検査が新しくオプション検査に追加されます。(脳ドックのコースには認知機能検査が含まれています)



空撮写真提供 (有)スカイシステム

広告欄

# 漢方相談

肩こり 痛み しびれ 冷え 頻尿 不妊  
ホテリ 汗 便秘 ち 鼻 不眠 不安  
うつ 過食 肥満 喘息 ニキビ シミ  
乾癬 かゆみ 耳鳴り めまい 更年期  
チック症 味覚・嗅覚障害 コロナ後遺症

漢方専科ファーマシーはぎわら  
東金駅東口 徒歩1分 ロータリー内  
相談時間 10:00~12:00 14:00~19:00 定休日 日・祝  
予約制 ☎0475-52-1818  
キョーレオビネオ・レオビファイネオ 取扱店

# 不動産 買取ります!

空き家・アパート

- ◆現金買取可能!
- ◆所在地は問いません。
- ◆居住者がいても相談可!
- ◆再建築不可・事故物件・違法物件 何でもご相談下さい!

宅地建物取引業 千葉県知事(1)第18211号 株式会社トータルアセット  
東金市上武射田2417-1-1F 小林 0475-78-5775

※東金市がこの広告における企業・製品・サービス内容について推奨するものではありません。