

子育て世帯を支援します

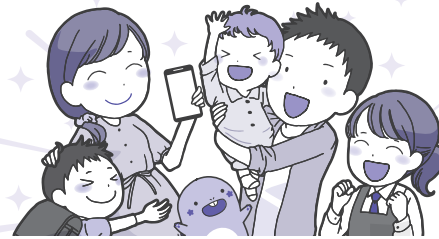
東金市子育て応援給付金

物価高騰の影響に直面する子育て世帯の生活を支援するため、市独自の給付金を支給します。

対象▶令和6年1月1日時点で東金市に住民登録があり、平成17年4月2日以降に生まれた児童を養育している方/出生後初めての住民登録が東金市である、令和6年1月1日から令和6年4月1日までに生まれた児童を養育している方

申請方法▶①令和6年1月分の児童手当が東金市から支給される方 ②申請不要

金市に住民登録があり、公務員や児童手当受給者以外の方(対象児童が高校生の限度額以上により支給対象外の方など) 申請書、申請者の本人確認書類、振込口座確認書類を提出して申請 ※申請書は2月上旬に送付します。 申請期間▶4月30日(火)まで 支給金額▶児童1人につき1万円 支給方法▶①児童手当受給口座に振込(支給日は別途通知します) ②申請書に記入した口座に振込



子育てするなら東金市

申請問い合わせ▶子育て支援課 ☎(50)1202

食生活改善会の皆さんが考案! 健康と豊かな食生活展 生活習慣病予防に野菜の力を

野菜を十分に食べていますか。生活習慣病は食生活との関連が深く、予防には適切な食習慣を心がけることが大切です。

健康づくりに役立つ展示や野菜350gの計量体験を通じて生活習慣病の予防について学べます。1日の推定野菜摂取量を測定するベジチェックの体験も予定しています。 とき▶展示=2月1日(木)~29日(休)午前9時~午後6時/体験=2月23日(金)・24日(土)午前10時~午後2時 ところ▶道の駅みのりの郷東金 問い合わせ▶東金市食生活改善会 (健康増進課) ☎(50)1174



▲ベジチェックでの測定

運動は認知機能の低下予防に有効 介護予防講演会 認知症予防と運動

誰にでも起こりうる身近な認知症。令和7年には、高齢者の約5人に1人が認知症になると見込まれており、認知症予防の取り組みが重要になります。また運動は、認知機能の低下予防に有効であることがわかっています。

(株)河合楽器製作所の浅野親之さんと高見香織さんから、運動の実技、ピアノの生演奏に合わせた体操などを教わり、楽しく体を動かしましょう。

とき▶2月22日(木)午前10時~11時30分 (受付=午前9時30分~) ところ▶東金中央コミュニティセンター講堂 対象▶市内在住の概ね65歳以上の方 定員▶先着50名程度 持ち物▶飲み物、タオル、筆記用具、運動ができる服装・靴 申込・問い合わせ▶高齢者支援課 ☎(50)1165



スマホを持っていないくても参加できます 初心者向けスマートフォン講座

スマートフォンの基本的な操作方法や機能などを(株)ジョイネットの方から分かりやすく教わります。

とき▶2月13日(火)①午前10時~②午後2時~ ところ▶東金中央コミュニティセンター講堂 対象▶市内在住・在勤・在学の方 定員▶各15名(申込多数の場合抽選) 持ち物▶スマートフォン、筆記用具 締切▶1月30日(火)午後5時 申込方法▶窓口または電話で申し込み 申込・問い合わせ▶生涯学習課 ☎(50)1187



心を込めて相手に伝えよう 生涯学習講座 絵手紙教室

とき▶2月20日(火)午前10時~正午(受付=午前9時30分~) ところ▶東金中央コミュニティセンター講堂 対象▶市内在住・在勤・在学の方 定員▶先着15名 費用▶300円 持ち物▶絵手紙道具一式(顔彩、豆皿、書道用の小筆、下敷きなど)、汚れてもいいタオル ※絵手紙道具をお持ちでない方も参加できます。 締切▶2月13日(火)午後5時 申込方法▶窓口、電話またはEメールで①氏名(ふりがな)②住所③電話番号(日中連絡がつく番号)を伝えて申し込み 申込・問い合わせ▶生涯学習課 ☎(50)1187 syogai@city.togane.lg.jp



囲碁の腕を試してみませんか 東金市民囲碁大会

東金囲碁クラブの協力により開催します。 とき▶2月18日(日)午前9時~(受付=午前8時30分~) ところ▶東金中央コミュニティセンター講堂 対象▶市内在住・在勤・在学の方 部門▶①A級(四段格以上の方)②B級(三段格以下の方) ※申し込みの際に申告した棋力により、当日参加部門を決定します。 定員▶先着30名(両部門合計) 締切▶2月2日(金)午後5時 申込方法▶窓口、電話またはEメールで①住所②氏名③電話番号(日中連絡がつく番号)④棋力を伝えて申し込み 申込・問い合わせ▶生涯学習課 ☎(50)1187 syogai@city.togane.lg.jp



ホットニュース

パプアニューギニア料理に挑戦

東金国際交流協会 世界の料理教室

城西国際大学の特命教授でもある、バハウサイモン・ピーターさんから、パプアニューギニアの家庭料理、テホロ(ココナツクリームシチュー)を教わりました。出来上がった料理と共に、バハウさんによる国の祭りや文化など、興味深い話を楽しみました。料理を通じて、普段関わりが少ない異国の文化に触れる機会になりました。



千葉の食文化を体感

城西国際大学 環境と食文化

食をテーマに多角的な視点を養う授業「環境と食文化」。参加した学生は講師の新田美砂子さんから、伝統食について学び、体験学習として千葉の郷土食である太巻き寿司を作りました。地域の食文化を後世につなげたいですね。



太巻きを切ったときの華やかな図柄は千葉県特有▶