



1月15日号

2024年(令和6年) No.1347
毎月1日・15日発行

とうがね

編集 東金市役所 企画政策部 秘書広報課 広報広聴係 ☎0475(50)1114 〒283-8511 東金市東岩崎1番地1

主な内容

- 東金市子育て応援給付金…………… 2
- 健康と豊かな食生活展…………… 2
- 確定申告は「e-Tax」のご利用を…………… 3

東金市民憲章

わたくしたち東金市民は

1. 郷土を愛し、環境をととのえ、住みよいまちをつくりましょう。
1. 互いにいたわり、笑顔や忘れず、心ふれあうまちをつくりましょう。
1. からだをきたえ、誇りをもって働き、豊かなまちをつくりましょう。
1. きまわりを守り、力をあわせて、明るいまちをつくりましょう。
1. 歴史を尊び、教養を深め、香り高い文化のまちをつくりましょう。

安全になって
再オープン!

図書館で本の世界を旅しよう



あかちゃん
えほん



・図書館員の皆さん

図書の貸出や、おはなし会での読み聞かせ、特集コーナー設置などに携わっています。希望の本を探したいときは、気軽にお尋ねくださいね。

図書館のサービス

図書館では、図書の貸出の他にも、調べたいことや探している図書に関する質問にお答えするサービス(レファレンス)を提供しています。

また、閲覧席に加え、会議室は、使用予定がない場合、本の閲覧や自習の場として提供しています。

問い合わせ▶

東金図書館 ☎(50)1190



イベントや特集も充実

おはなし会やブックスタートなど、読書に関するイベントを毎月実施しています。また、展示コーナーでは、現在「2023年に出版された本」の展示・貸出を行っています。

館内の
新着図書や
特設コーナーも
見てね!



耐震補強工事を経て安全に

長期間の休館により皆さんにご不便をおかけしましたが、工事を経て、より安全・安心に利用できる施設になりました。

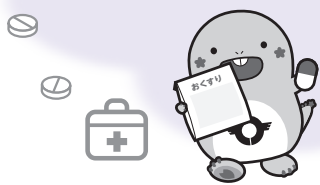


斜めの鋼材や耐震壁を設置し、耐震性を強化しました



再開に向け、何万冊もの本を書棚へ丁寧に戻しました

近所の薬剤師とつながろう



3/3日

市と山武郡市薬剤師会で開催!

とうがね健康フェスタ参加者募集

とうがね健康プラン21(第2次)推進中

市では、健康づくり推進のため、さまざまな取り組みを行っています。今回は、山武郡市薬剤師会の協力を得て、市の看護師・保健師・管理栄養士と、地域包括支援センターが連携したイベントを開催します。ミニレクチャーや健康チェックなどを通じて健康意識を高めるとともに、薬局で働く薬剤師を身近に感じる機会にしてみませんか。

STEP ①

電話で申し込み

対象▶市内在住の高校生以上の方

※精密機器があるため、お子さん連れでの参加はできません。

定員▶先着120名

締切▶2月15日(木)

申込・問い合わせ▶

健康増進課

☎(50)1174

STEP ②

当日 ミニレクチャーや健康チェックに参加

とき▶①午前10時～ ②午前10時45分～ ③午前11時30分～(各回10分前開場)
ところ▶ふれあいセンター

特典

- ▶アンケートで健康づくりグッズプレゼント
- ▶熱中症対策に有効な経口補水液を配布
- ▶健康に役立つチラシを配布

薬のミニレクチャー

薬の一化化など「お薬との上手なつき合い方」について、山武郡市薬剤師会会員店の薬剤師がお話しします。

また、「東金市の健康課題・減塩」「家庭内の応急手当」について市看護師が説明します。

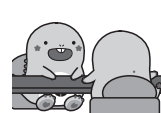
簡易測定コーナー

- ▶骨の健康チェック
自分の骨の強度を確認
- ▶血管年齢チェック
血管の弾力性を確認
- ▶血中ヘモグロビンチェック
貧血かどうか確認



お薬・健康相談

薬剤師に個別相談。お薬やサプリメント、健康や介護のことなど、お気軽にご相談ください。



地域包括支援センターの紹介

高齢者の方に関するさまざまな相談を受け付け、適切なサービスや機関・制度の利用につなげるなどの支援を行っています。利用方法などを説明します。

おいしいレシピ試食コーナー

毎月19日に発行している市管理栄養士監修の「おいしいレシピ」を試食できます。これまでに紹介した43のレシピから厳選した料理をご賞味ください。



当日参加薬局▶アップル薬局東金店(田間)、ウエルシア薬局東金押堀(押堀)、小野薬局(日吉台)、すみれ薬局季美の森店(季美の森)、そうごう薬局東金店(家徳)、灰吹屋鈴木薬局(東金)、東口岸本薬局(東岩崎、サンピア内)、松屋薬局(東上宿)、薬局漢方閣(東岩崎)、吉野屋薬局(田間)、新盛堂薬局(山武市)