



# COVID-19 流行期における当院の脳卒中診療

東千葉メディカルセンター 副センター長 脳神経外科部長 町田 利生

皆さんこんにちは。脳神経外科の町田利生です。

COVID-19流行当初、罹患患者さんは血栓症が発生しやすく脳梗塞患者さんが増加することが危惧されました。本号では2020年～2023年のCOVID-19流行期における当院の脳卒中診療について振り返ります。

当院ではCOVID-19流行前の2019年には年間642名の脳卒中患者さんの入院がりましたが、流行期間の2020～2022年はそれぞれ628人、573人、545人と減少しました。その要因として脳卒中の発生数の減少以上に病院の受け入れ能力の低下が大きく影響したと考えています。2014年開院時の62床より2020年5月には274床までに増床しましたが、COVID-19流行に伴いコロナ患者さん用の病床確保のため総病床数を2020年9月に244床、2022年4月には224床まで減らさざるを得なくなり救急対応力が低下しました。(図1)

さらに院内クラスターの発生による入院制限も大きく影響しました。

図2に2022年の月別脳卒中入院患者数の推移を示しますが、春、夏、冬の3度の院内クラスター発生(図中↔)と期を同じくして脳卒中入院患者数が減少しました。受け入れたくても受け入れられない状況が度々発生しました。

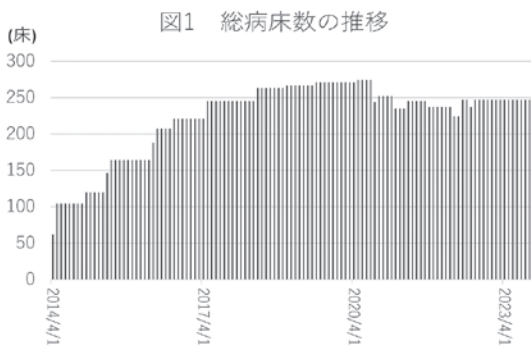


図1 総病床数の推移

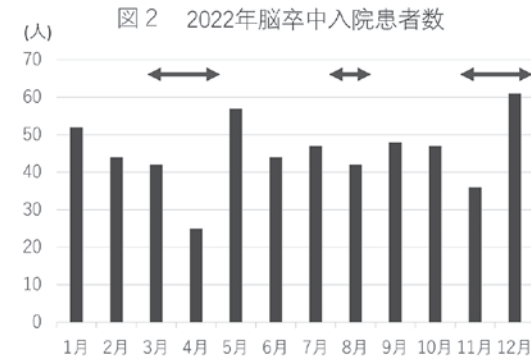


図2 2022年脳卒中入院患者数

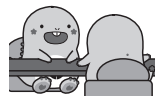
COVID-19流行に振り回された3年間でしたが、ようやく流行も終息に近づきつつあります。昨年の11月から総病床数を279床に増床しており、スタッフ同一層の脳卒中診療の向上に努める所存です。

問い合わせ▶東千葉メディカルセンター☎(50)1199

東千葉メディカルセンターホームページ▶



**弁護士会・税理士会・司法書士会合同無料相談会**  
離婚・相続などの民事全般、会社設立、不動産売買などの各種登記、贈与税などの税一般についてご相談ください。  
とき▼1月20日(土)午前10時～午後4時15分  
ところ▼千葉県弁護士会館  
定員▼先着42組  
申込受付▼1月5日(金)～  
申込方法▼電話で申し込み  
甲冑千葉司法書士会  
☎043(246)2666



## みんなの広場

### 新体操にチャレンジする子どもたちを募集

幼児、小学生で興味のある人は、ぜひ参加してください。  
とき▼毎週火曜日午後4時～5時(幼児)、午後5時～7時(小学生)  
ところ▼東金アリーナ  
対象▼幼児、小学生  
費用▼幼児11月3千円、小学生11月4千円  
甲冑東金RG(市東)  
MAIL: toganerg@gmail.com

### 女声コーラスメンバー募集

合唱曲や歌謡曲と一緒に歌ってみませんか。見学大歓迎。  
とき▼月3回火曜日午前10時～正午  
ところ▼東金中央コミュニティセンター  
対象▼女性の方  
費用▼月3千円  
甲冑桜コーラス東金(加瀬)  
☎090(1035)4899

### テニス好きの方募集

親睦大会など楽しみがたくさんあります。楽しみましょう。  
とき▼毎週水曜日午前9時～午後1時  
ところ▼家徳スポーツ広場

### 対象▼男性60歳以上、女性50歳以上の経験者

費用▼年1万2千円  
甲冑山武郡市シニアテニスクラブ(小澤)  
☎070(3888)4262

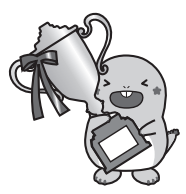
### 寄せられた善意

読売新聞日曜市場有志一同(代表館坂民和)様から9千200円を社会福祉のためにご寄付いただきました。

### 大会などの結果

第33回秋季千葉県グラウンド・ゴルフ大会  
男子優勝▼小倉定夫(東金市グラウンド・ゴルフ協会)

### 女子4位▼秋葉レイ子(東金市グラウンド・ゴルフ協会)



### 今月の市内施設休館日

東金図書館▼1・3・9・15・18・22・29  
※毎週火曜日は、午後7時まで閉館します。  
東金文化会館、東金アリーナ  
1・3・10・15・22・29  
トレーニングセンター▼1・3・9・16・23・30  
児童館▼1・3・8・9・15・22・29



## 保健ガイド

※中止・延期になることがあります。実施状況は直接お問い合わせください。

### 山武健康福祉センターの相談・検査 ☎(54)0611

名称	とき	内容/備考
腸内細菌検査	1/9⑩・16⑩・23⑩・30⑩ 9:00～11:00(回収方式)	0157=1,600円、赤痢・チフス・パラチフス=600円(サルモネラの追加可能)
エイズ検査 B型C型肝炎検査	1/11⑩、25⑩ 13:00～13:30	結果は15:30～要予約(無料)
親と子の心の相談	1/18⑩①13:30～②14:30～	臨床心理士による相談 1/17⑩正午までに要予約
精神保健福祉相談 (心の健康相談)	第2・4水曜日 14:00～16:00	要予約
DV(ドメスティックバイオレンス)相談	電話相談 平日 9:00～17:00 来所相談 毎週月曜日 9:00～17:00	専用電話 ☎(54)2388 要予約
障害者差別相談	平日 9:00～17:00	専用電話 ☎(54)3556

## 休日当番医ガイド

救急車の利用は適正に!



◇休日当番医テレホンサービス◇ ☎(50)2531  
◇休日・夜間の診療の問い合わせ(消防本部指令課)◇ ☎(55)0119

日付	一次(東金・大網白里・九十九里)	一次(山武・横芝光・芝山)
1/1⑩	ふるがき糖尿病内科医院(東金) ☎0475(52)7022 ますほ内科クリニック(大網白里) ☎0475(70)8800	あきば伝統医学クリニック(山武) ☎0475(86)3711
1/2⑩	西田医院(東金) ☎0475(53)1393 鈴木クリニック(大網白里) ☎0475(71)2033	さくらクリニック(横芝光) ☎0479(84)4333
1/3⑩	斉藤クリニック(東金) ☎0475(53)1110 まさきクリニック(九十九里) ☎0475(78)6868	大平医院(山武) ☎0479(86)6012
1/7⑩	不動堂クリニック(九十九里) ☎0475(76)7737	睦岡クリニック(山武) ☎0475(80)8001
1/8⑩	橋本医院(大網白里) ☎0475(72)0134	岩崎医院(山武) ☎0479(86)2217
1/14⑩	とうがね中央糖尿病腎クリニック(東金) ☎0475(54)2421	京葉内科クリニック(山武) ☎0475(82)2400
1/21⑩	ふるがき糖尿病循環器クリニック(大網白里) ☎0475(70)0801	まさごクリニック(横芝光) ☎0479(80)0122
1/28⑩	秋葉医院(東金) ☎0475(52)2039	よしみ医院(山武) ☎0475(82)8676

※診療時間は午前9時～午後5時です。昼休みの時間は各医療機関にお問い合わせください。  
※都合により当番医が変更になる場合があります。  
※夜間の初期の急病 山武都市急病診療所 受付時間▶20:00～21:45 ☎(50)2511  
※電話のかけ間違いにご注意ください。

### 年始の在宅当番医(歯科) 診療時間 午前9時～正午

日付	診療所
1/1⑩	飯田歯科医院(東金) ☎0475(55)2480 いごう歯科医院(東金) ☎0475(50)2323
1/2⑩	伊藤歯科医院(大網白里) ☎0475(72)3926
1/3⑩	ぐみょう今井歯科医院(東金) ☎0475(58)7374