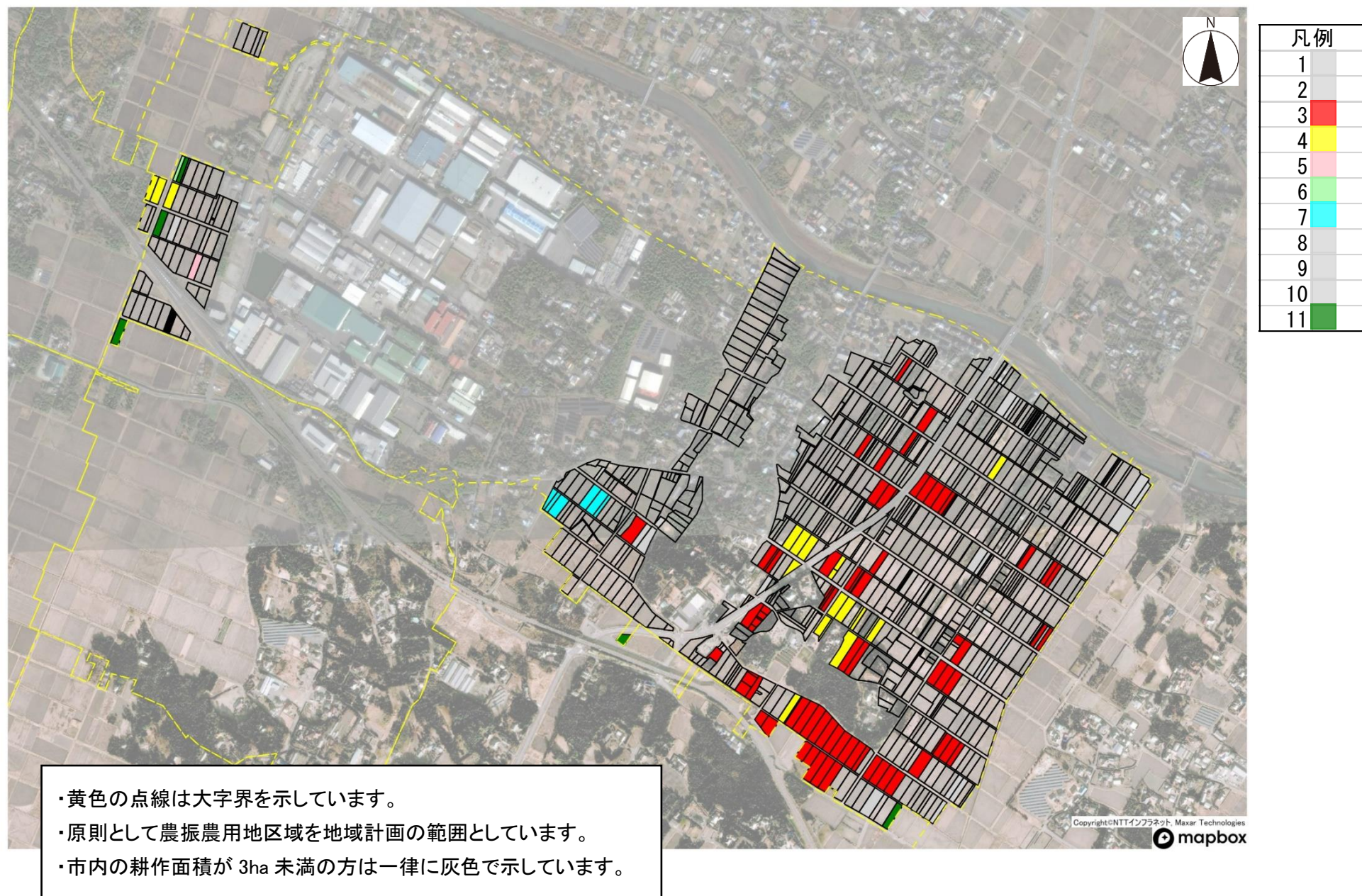
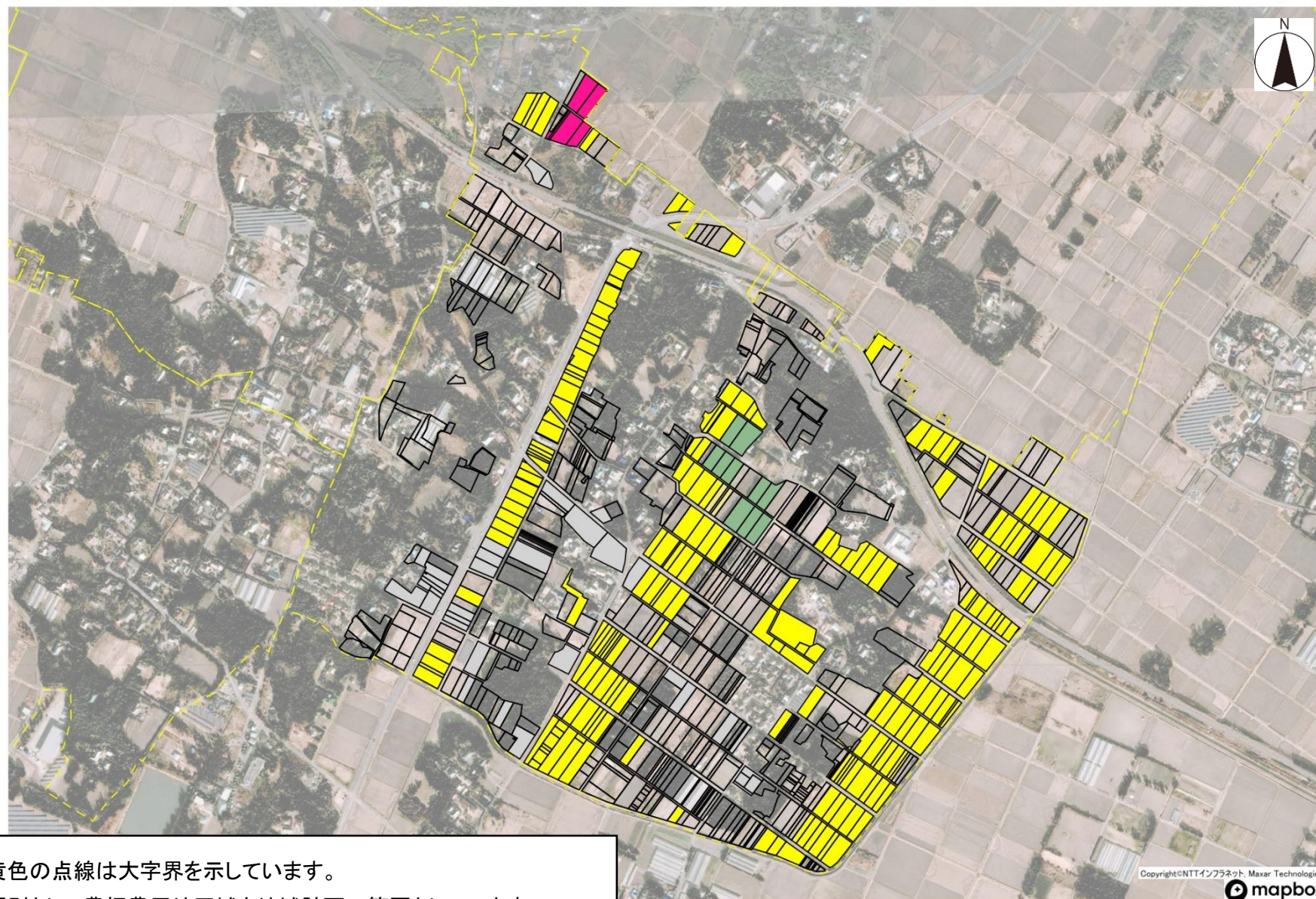


## 福岡地区 小沼田 目標地図





## 福岡地区 大沼田 目標地図

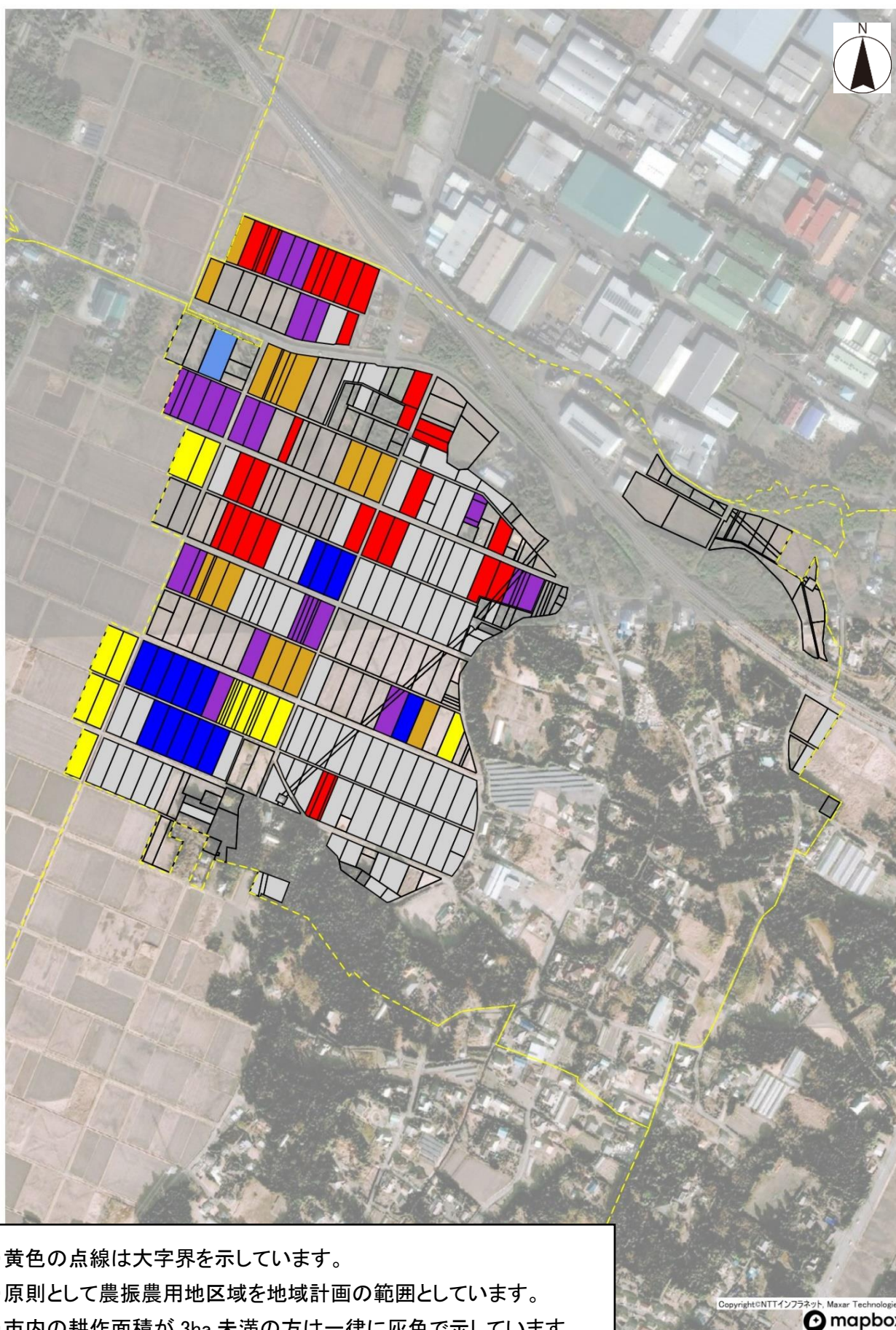


凡例	
1	
2	
3	
4	
5	
6	
7	
8	
9	
10	
11	

- ・黄色の点線は大字界を示しています。
- ・原則として農振農用地区域を地域計画の範囲としています。
- ・市内の耕作面積が 3ha 未満の方は一律に灰色で示しています。



# 福岡地区 一之袋 A 目標地図

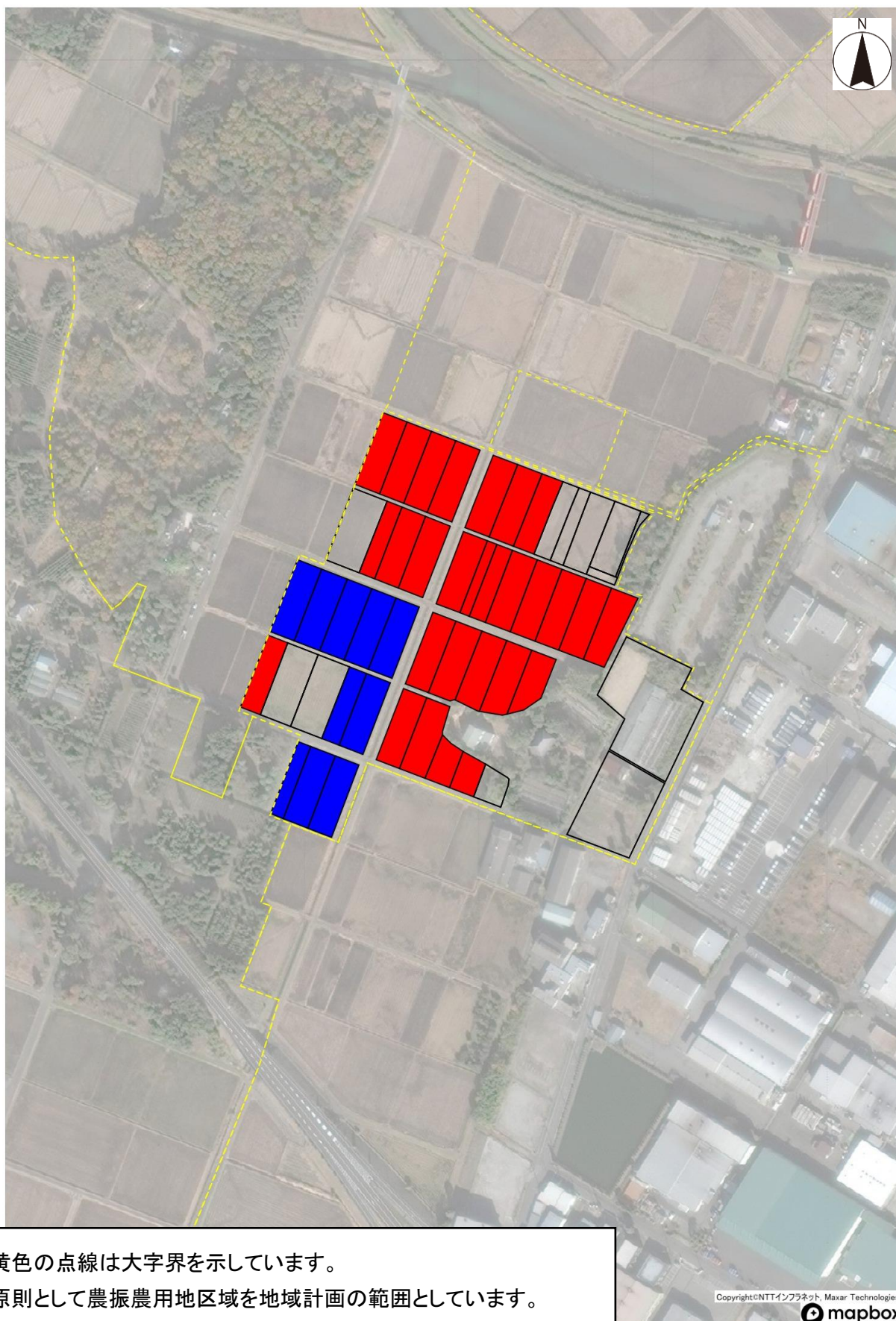


凡例	
1	■
2	■
3	■
4	■
5	■
6	■
7	■
8	■
9	■

- ・黄色の点線は大字界を示しています。
- ・原則として農振農用地区域を地域計画の範囲としています。
- ・市内の耕作面積が 3ha 未満の方は一律に灰色で示しています。



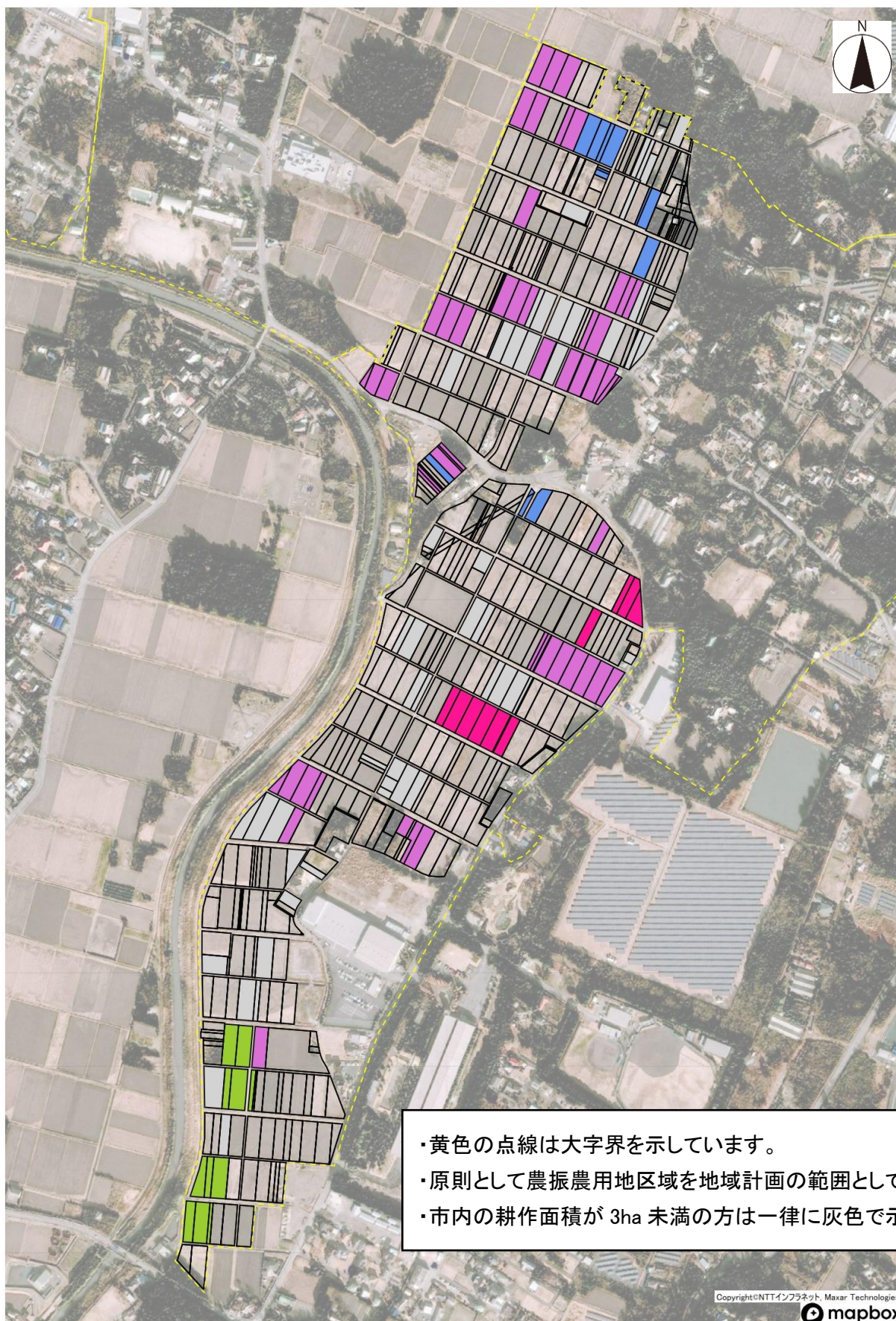
# 福岡地区 一之袋B 目標地図



- ・黄色の点線は大字界を示しています。
- ・原則として農振農用地区域を地域計画の範囲としています。
- ・市内の耕作面積が 3ha 未満の方は一律に灰色で示しています。



# 福岡地区 二之袋 目標地図

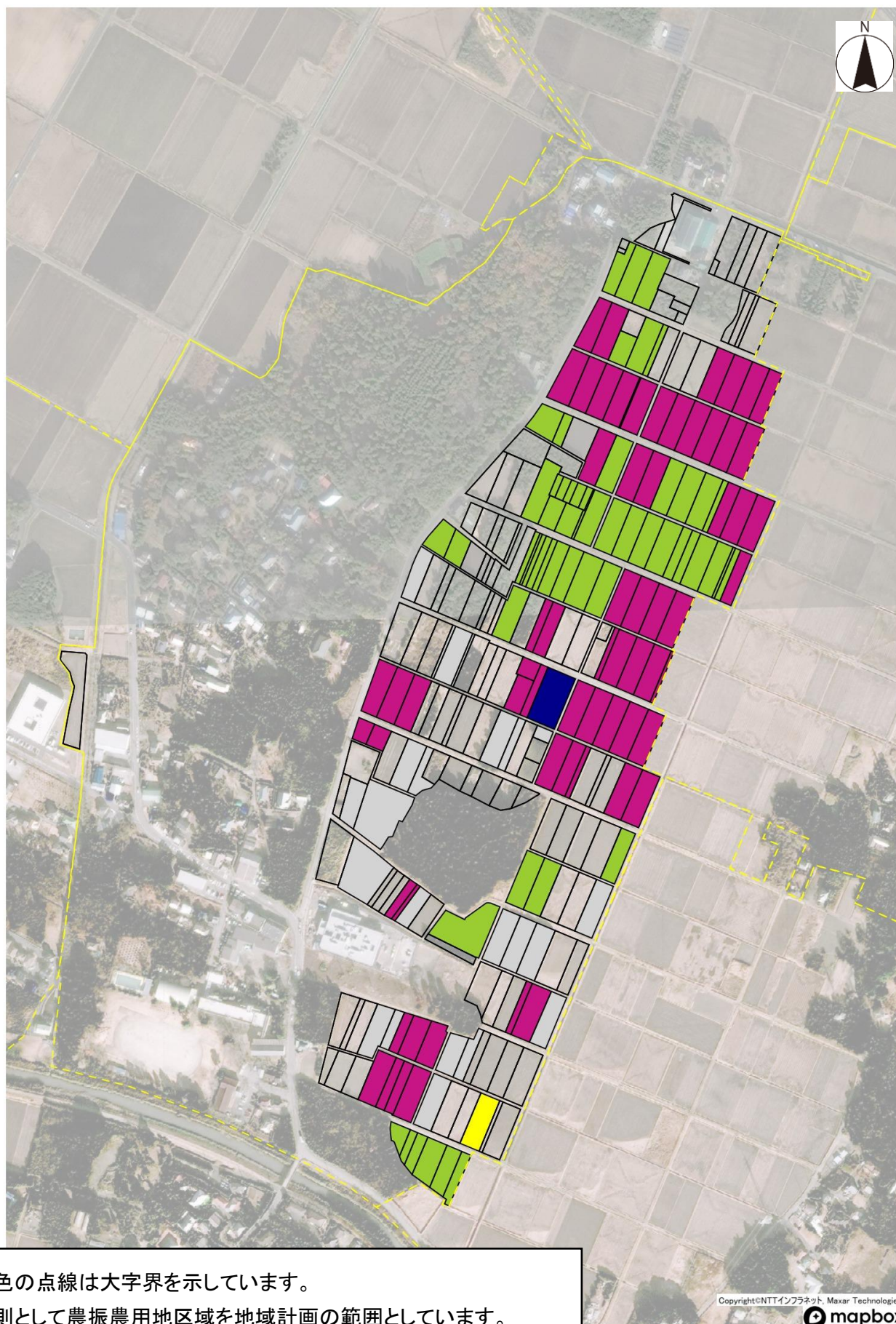


凡例	
1	灰色
2	緑色
3	灰色
4	灰色
5	灰色
6	紫色
7	青色
8	灰色
9	赤色

- ・黄色の点線は大字界を示しています。
- ・原則として農振農用地区域を地域計画の範囲としています。
- ・市内の耕作面積が 3ha 未満の方は一律に灰色で示しています。



# 福岡地区 砂古瀬 目標地図

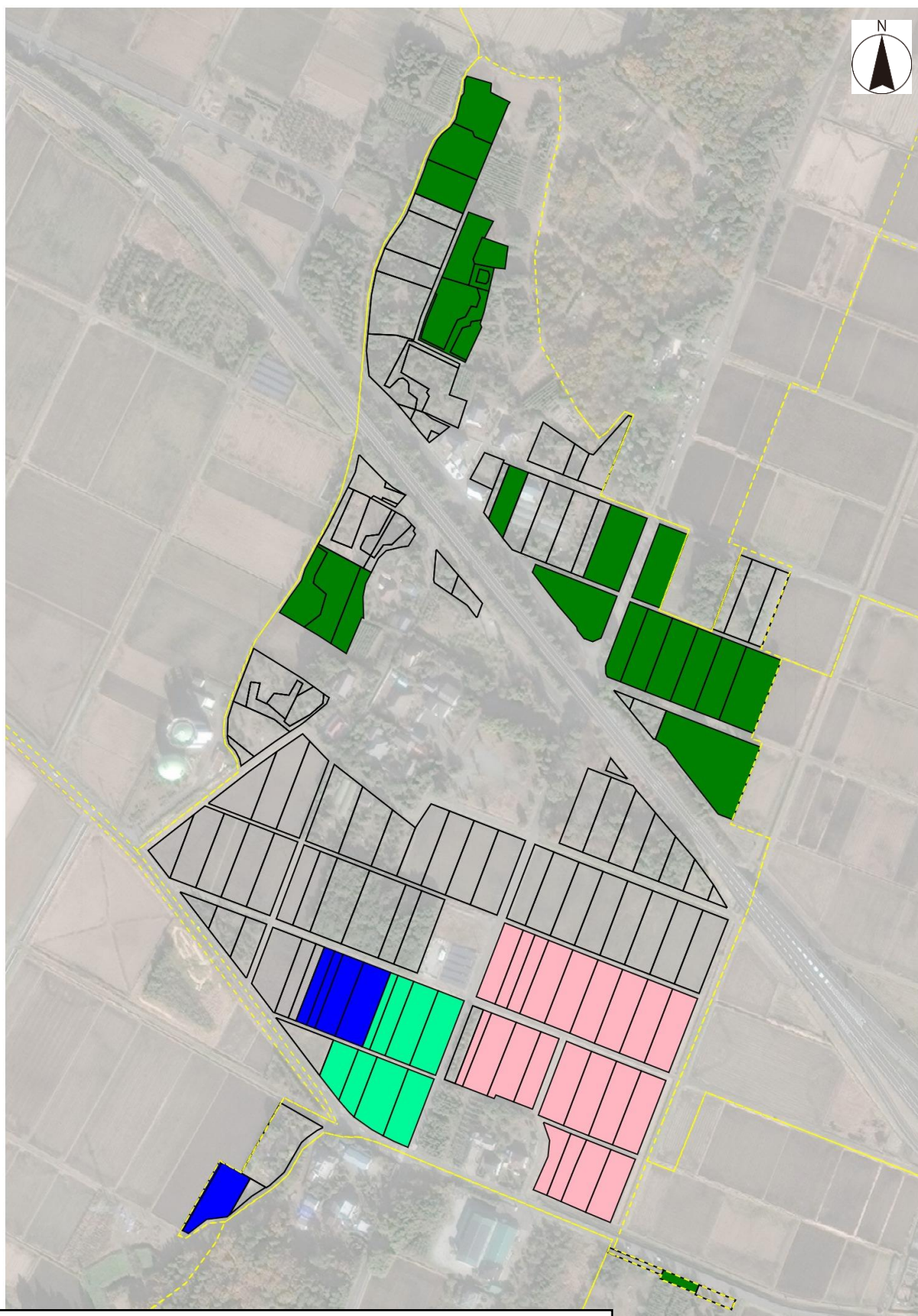


凡例	
1	灰色
2	灰色
3	灰色
4	青色
5	灰色
6	灰色
7	緑色
8	緑色
9	黄色

- ・黄色の点線は大字界を示しています。
- ・原則として農振農用地区域を地域計画の範囲としています。
- ・市内の耕作面積が 3ha 未満の方は一律に灰色で示しています。



# 福岡地区 依古島 目標地図

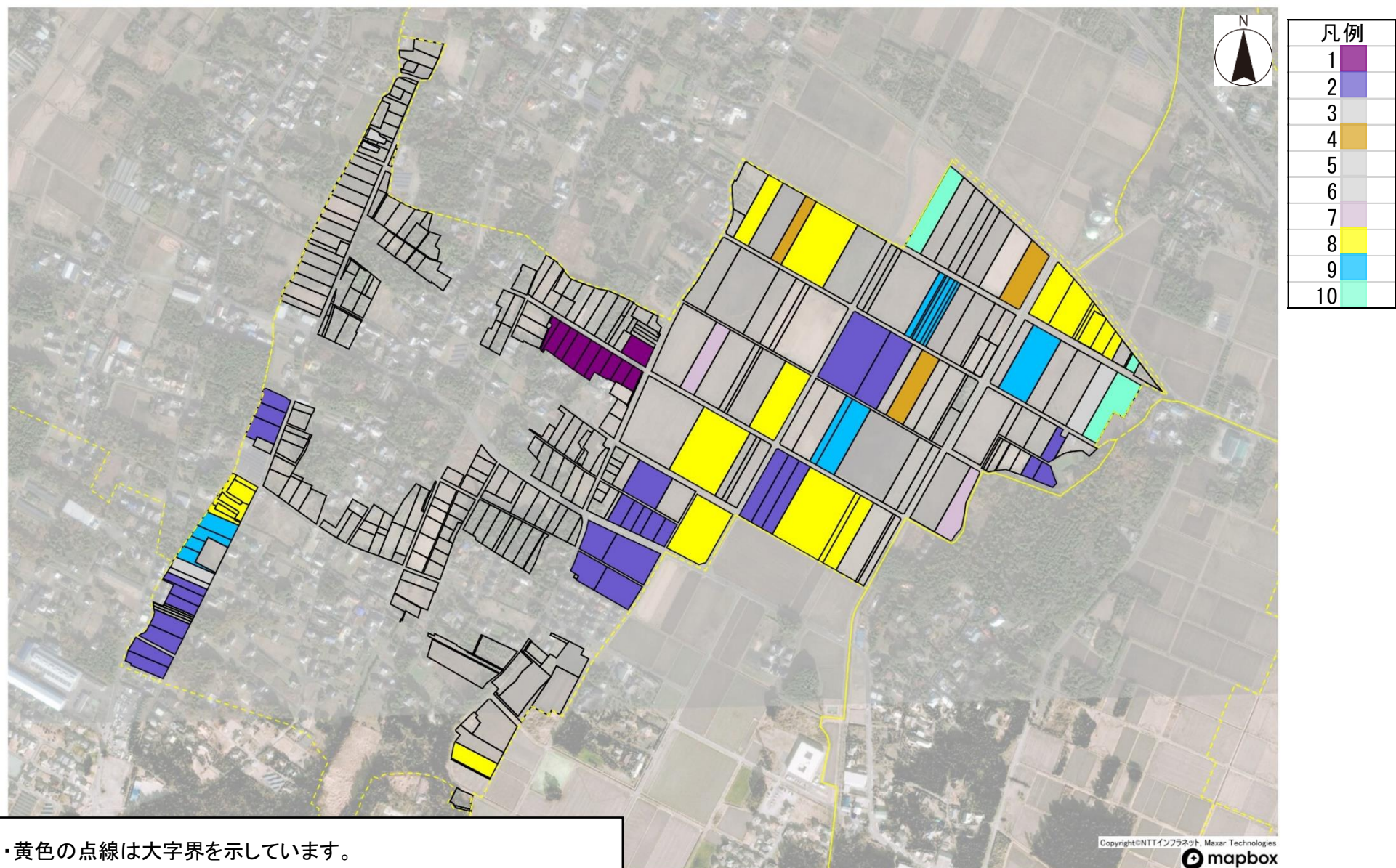


凡例	
1	緑
2	ピンク
3	水色
4	青

- ・黄色の点線は大字界を示しています。
- ・原則として農振農用地区域を地域計画の範囲としています。
- ・市内の耕作面積が 3ha 未満の方は一律に灰色で示しています。



## 福岡地区 下谷 目標地図





# 福岡地区 東中島 目標地図

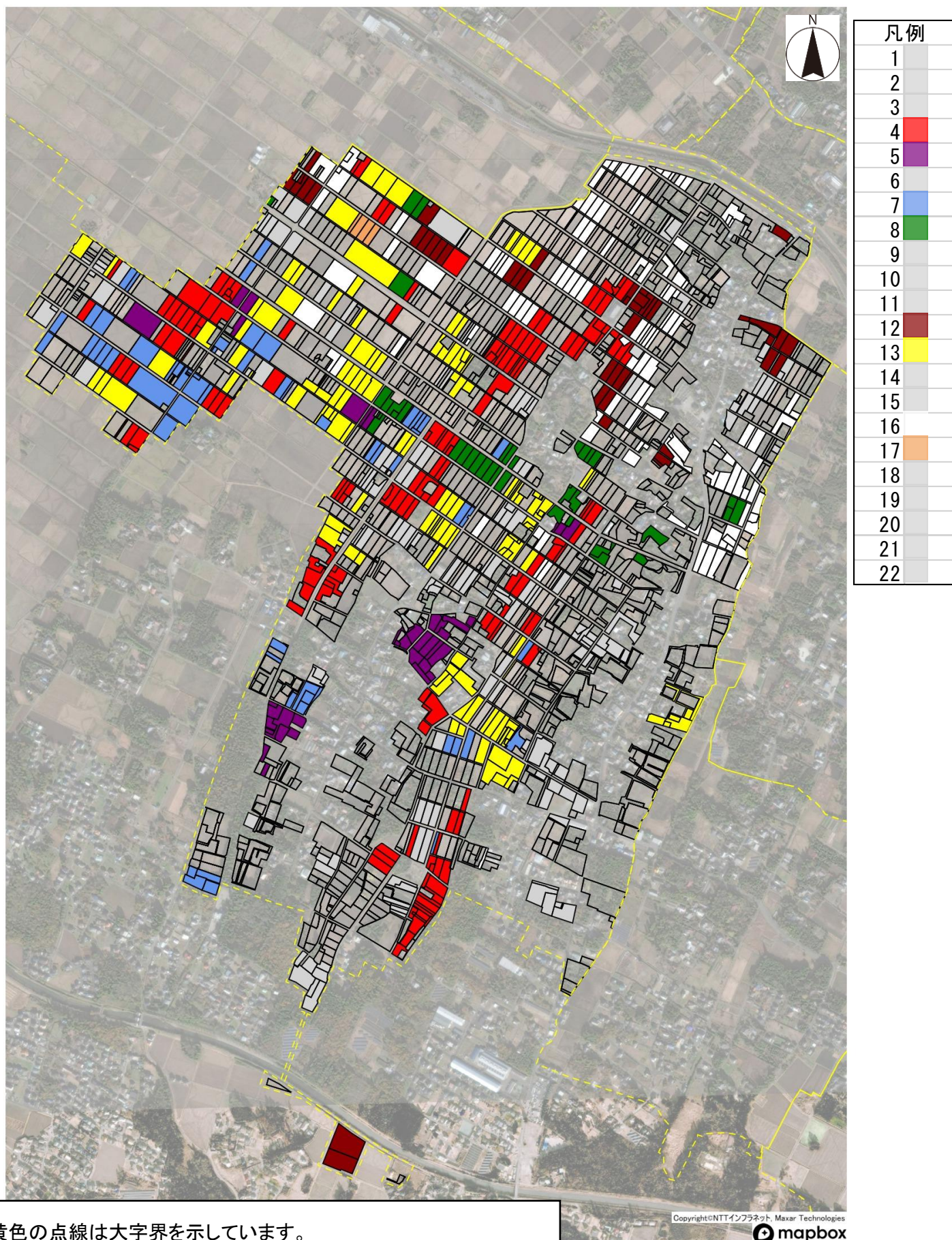


凡例	
1	■
2	■
3	■
4	■
5	■

- ・黄色の点線は大字界を示しています。
- ・原則として農振農用地区域を地域計画の範囲としています。
- ・市内の耕作面積が 3ha 未満の方は一律に灰色で示しています。



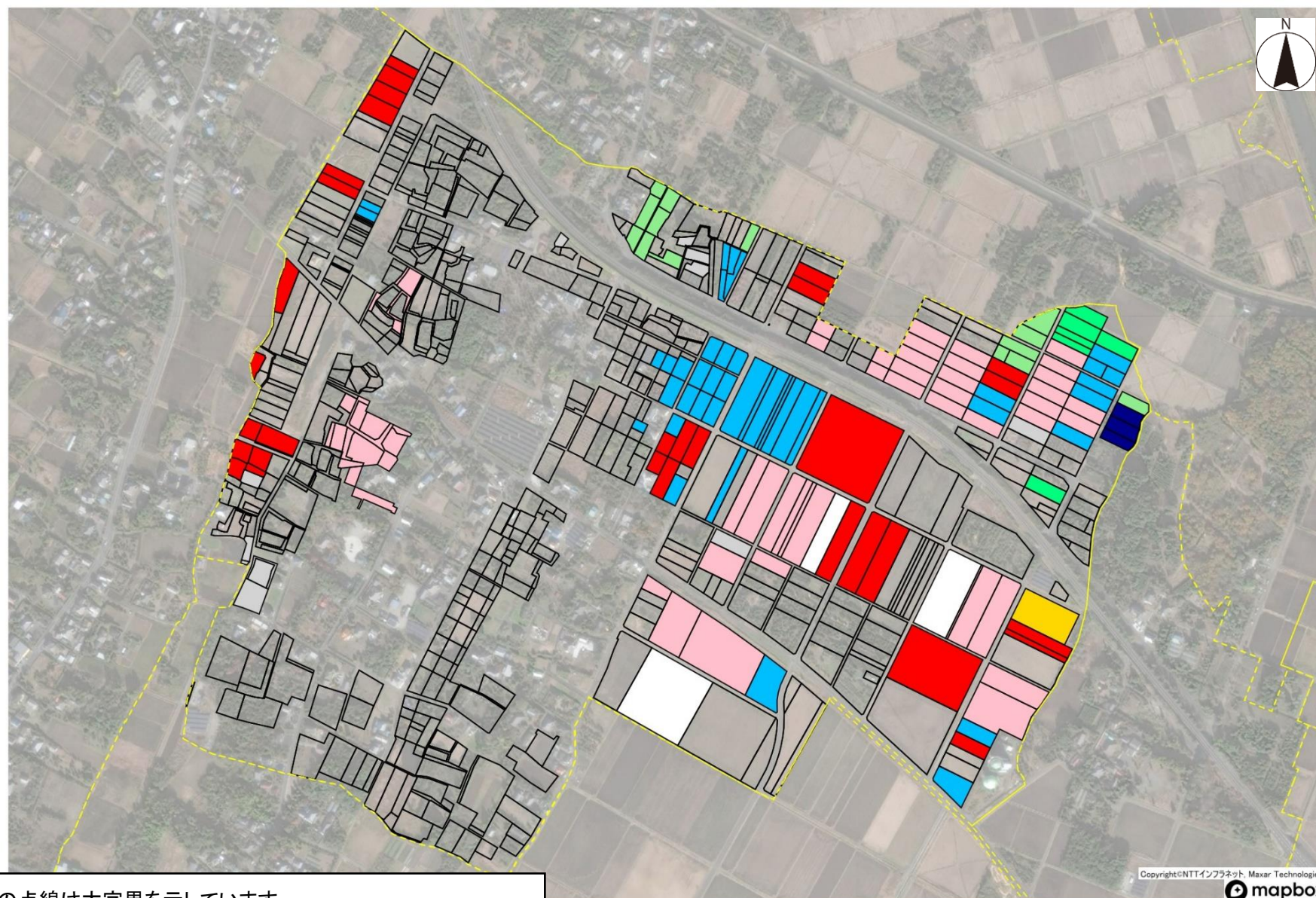
## 福岡地区 上谷 目標地図



- ・黄色の点線は大字界を示しています。
- ・原則として農振農用地区域を地域計画の範囲としています。
- ・市内の耕作面積が3ha未満の方は一律に灰色で示しています。



## 福岡地区 西中 目標地図



凡例	
1	■
2	■
3	■
4	■
5	■
6	■
7	■
8	■
9	■
10	■
11	■

- ・黄色の点線は大字界を示しています。
- ・原則として農振農用地区域を地域計画の範囲としています。
- ・市内の耕作面積が3ha未満の方は一律に灰色で示しています。