

募集

ポリテクセンター君津受講生 再就職に役立つ職業訓練を 行っています。

対象 離職中または転職を考 えている方

募集科 ①CAD/機械加工 科12月生(6カ月訓練) ② 産業機械オペレーション科 1月生(4カ月訓練)

費用 テキスト代約1~2万円 申込期間 ①10月20日(金)まで ②10月10日(火)~11月20日(月)

※毎週火曜日午後1時から見 学会を実施しています。 申込方法 電話で申し込み

〒0439(57)6313 申込方法 電話で申し込み

赤十字防災ボランティア 新規登録説明会

とき 10月8日(日)午前9時30 分~午後3時

場所 つくも学遊館 (九十九里町)

申込方法 電話で申し込み

〒090(6164)8205

10月は電話de詐欺 被害防止強化月間

県警では、対策を強化しま す。犯人と直接話さないこと が重要です。常時留守番電話 を設定しましょう。

電話de詐欺は電話de対策! ○ストップ!ATMでの携帯 電話

○家族の絆でストップ!電話 de詐欺 〇東金警察署

〒(54)0110

軽油は県内で買いましょ

軽油引取税は、軽油を購入 した販売店がある県の収入に なり、教育・福祉・道路整備 などに使われます。

NO!不正軽油宣言

不正軽油の製造・販売・使 用は、軽油引取税の脱税だけ でなく、県民の健康や地域の 環境に悪影響を与える悪質な 犯罪行為です。

不正軽油の販売や使用の防 止にご協力をお願いします。



県佐倉県税事務所

〒043(483)1116

県労働委員会

個々の労働者と使用者の間 で生じた労働関係のトラブル に委員が介入し、双方の歩み 寄りによる円満な解決を目指 す「個別的労使紛争のあっせ ん」を行っています。

あっせんは無料で、労働者、 使用者どちらからでも申請で きます。

〒043(223)3735

建設現場労働者の福祉の増

進と建設業を営む中小企業の 振興を目的に設立した、業界 全体での退職金制度です。

事業主は、労働者の働いた 日数に応じて掛け金となる共 済証紙または退職金ポイント を積み立てます。労働者が建 設業界で働くことを辞めたと き、建退共が退職金を支払い ます。詳しくはお問い合わせ ください。

〒03(6731)2867

相談

税理士による無料相談

とき 10月4日(水)・18日(水) 11月1日(水)・15日(水)午前10 時~午後3時(要予約)

〒043(333)5236

千葉司法書士会つくも支部

無料調停手続相談

相続による不動産の名義変 更が義務化されます。まだの 方は早めにご相談ください。

〒043(333)5236

調停委員・弁護士による

無料調停手続相談会

多重債務や交通事故夫婦、 親子関係などについて、話し 合いにより解決を図る方法で ある「調停手続」の相談に応 じます。係争中の相談はでき ません。(予約不要)

〒043(333)5236

多古町コミュニティプラザ

とき 10月14日(土)午前10時~ 午後3時受付

東金中央コミュニティセン

ター

とき 10月15日(日)午前10時~ 午後3時受付

〒043(333)5236

目の愛護デー

電話無料相談

とき 10月15日(日)午前9時~ 午後4時

〒043(242)4271

みんなの広場

卓球「東金どんぐり会」

多少経験のある方を募集。 楽しく卓球しましょう。

とき 毎週水曜日午後1時~ 5時

〒090(2308)2571

千葉県民謡民舞祭

素晴らしい民謡と踊り、皆 で守り、楽しく歌いましょう。

とき 10月29日(日)午前9時45 分~午後4時

〒043(350)5024

第17回十枝の森音楽会

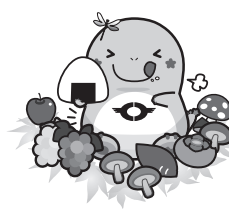
ポップス、歌謡曲などの音 楽を楽しめます。

とき 10月22日(日)午前9時45 分~午後3時15分

〒090(8318)5502

オカリナ体験会

ドゥソまでの曲を吹いてみ ましょう!経験者も可です。



ター(茂原市) 10月3日 (火)・17日(火)午前10時~11時 10月23日(月)午後7時~8時 /総合市民センター(茂原市) 10月5日(木)・19日(木) 午前10時~11時 費用 500円

〒04(7186)7425

寄せられた善意

読売新聞日曜市場有志一同 (代表館坂民和)様から6千 円を社会福祉のために寄付 いただきました。

大会などの結果

優勝 渡辺、角田、横田、大 高時、塚田、祐 (ラリー 回数92回)

準優勝 伊藤早、松崎知、古 関恵、渡辺、角田、横田 (ラリー回数90回)

第3位 松崎俊、古関雅、小 林地、山越、小林道、醍醐 威 (ラリー回数82回)

今月の市内施設休館日

東金図書館(臨時窓口・事務 所) 2・10・16・23・30

※1月3日(水)まで休館予定。 臨時窓口で一部のサービス を行います。

東金文化会館、東金アリーナ

2・11・16・23・30

トレーニングセンター 3・ 10・17・24・31

児童館 2・9・10・16・ 23・30

保健ガイド

※中止・延期になることがあります。 実施状況は直接お問い合わせください。

山武健康福祉センターの相談・検査

Table with 3 columns: 名称, とき, 内容/備考. Rows include 腸内細菌検査, エイズ検査 B型C型肝炎検査, 精神保健福祉相談, DV(ドメスティックバイオレンス)相談, 障害者差別相談.

休日当番医ガイド

救急車の利用は 適正に!



休日当番医テレホンサービス

Table with 3 columns: 日付, 一次(東金・大網白里・九十九里), 一次(山武・横芝光・芝山). Rows list dates from 10/1 to 10/29 and corresponding medical facilities.

※診療時間は午前9時~午後5時です。昼休みの時間は各医療機関にお問い合わせください。 ※都合により当番医が変更になる場合があります。 ※夜間の初期の急病 山武都市急病診療所 受付時間 20:00~21:45 ☎(50)2511 ※電話のかけ間違いにご注意ください。

