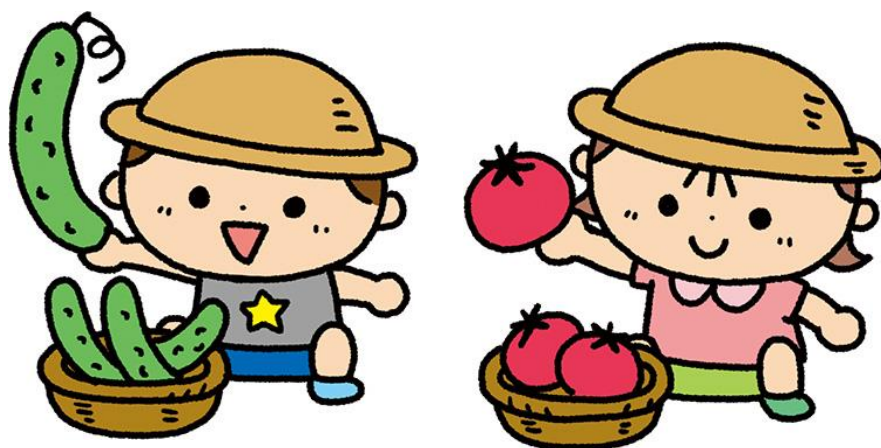


公私連携幼保連携型認定こども園

# 「東金国際こども園」のご案内



令和6年度より、東金市立東金幼稚園と第1保育所の移行園として開園いたします。

社会福祉法人ユーカリ福祉会

東 金 国 際 こ ど も 園

住 所 東金市堀上71番地1

電話番号 070-1591-5178

## <東金国際こども園>

認定こども園とは、教育と保育を一体的に行う施設で、保護者の方の就労状況等に合わせて、幼稚園的な利用又は保育所的な利用の両方の利用希望に対応することができます。そのため、保護者の方の就労状況等に変更があっても、そのままお子さまを通わせることが可能です。(手続きが必要です。状況によりますので個別にお問い合わせください。)

### 基本理念



児童憲章の精神を基本理念として、子どもの人権と個性を尊重し、自然を愛し、科学と芸術を尊び、道徳的心情が培われる教育・保育を推進する。

### 教育・保育目標

「げんきな子 やさしい子 かんがえる子」

- ・挨拶のできる明るく元気な子
- ・誰とでも仲良く遊べる優しい子
- ・自然の恵みや生命を大切にする子
- ・何でも興味をもち、自分で考えて行動できる子

### 教育・保育方針

- ・四季折々の自然の中で個性を伸ばし、のびのびと心豊かなたくましい子どもを育てる
- ・「生活」や「遊び」・体験活動を通じて様々なことを学び、未来に生きる力を育む
- ・城西国際大学との連携を推進し、留学生や様々な外国籍の学生との交流を通してグローバルな社会で活躍できる基礎を培う
- ・地域の方々や幼・保・小・中・高校生等との心温まる交流や連携及び異年齢活動により生まれる思いやりの心を育てる
- ・多くの感動体験及び動植物や自然との触れ合いを通して、生命の大切さへの気づきを育む
- ・自主性・主体性を育てる集団作りの中、人と人とのつながりや温かい心の育ちを大切にする

### 特色ある取り組み

- ・城西国際大学との交流
- ・季節を感じさせる植栽に囲まれた心安らぐ園庭
- ・自園式の給食提供及び食育の充実（食農体験）
- ・茶室での茶道体験を通して、和の雰囲気に触れる
- ・広い図書室で自由に本に親しむ
- ・動物飼育を通して、生命の大切さを学ぶ
- ・ビオトープでの生態観察
- ・ICTの活用

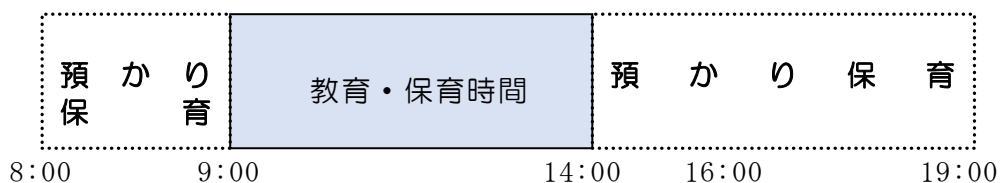


## <認定こども園とは>

### 1号認定子ども（幼稚園的利用）

#### ～こども園の利用時間・制度等について～

##### ① 1号認定（3・4・5歳児）



\*教育・保育時間 9時～14時

##### ② 休業日

・土曜日、日曜日、祝休日、長期休業（春休み・夏休み・冬休み）

\*日曜日・祝休日及び年末年始（12月29日～1月3日）を除き、預かり保育を実施します。（有料）

##### ③ 預かり保育（有料）

・家庭において保育を受けることが一時的に困難となった在園児の1号認定のお子さんを、通常保育の時間外にお預かりする制度です。実施日は月曜日から土曜日まで（日曜日・祝休日及び年末年始を除く）です。

区 分	金 額
平日 (朝8:00～8:30)	月額 1,000円 日額 300円
平日 (降園後～19:00)	月額 1時間毎に2,000円ずつ加算 日額 1時間300円
長期休業日 ( 9:00～14:00 )	日額 600円
( 14:00～16:00 )	1時間300円
( 8:00～ 9:00 )	1時間500円
( 16:00～19:00 )	//
土曜日 (9:00～16:00)	日額3,500円
( 8:00～ 9:00 )	1時間500円
( 16:00～19:00 )	//
給食費・おやつ代	400円（おやつのみ 100円）

\*利用料月額上限20,000円



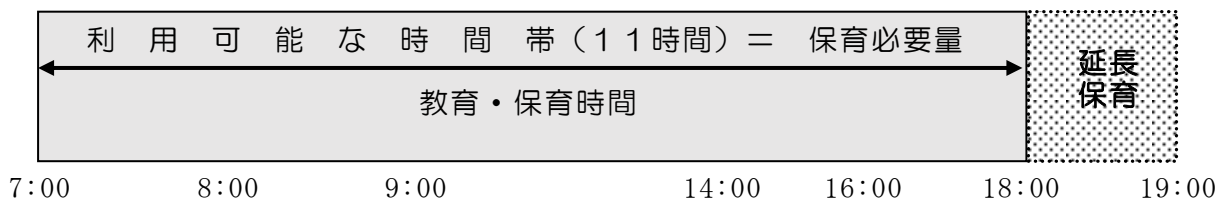
## 2・3号認定子ども（保育所の利用）

### ① 2・3号認定（3・4・5歳児＝2号、0・1・2歳児＝3号）

・「保育の必要量」の認定に応じて、利用可能時間が異なります。

開園時間 7時～19時（月曜日～土曜日）

#### 【保育標準時間】



#### 【保育短時間】



※それぞれの区分で認定を受けた場合で、保護者が現に必要とする  
時間での利用となります。

### ② 休業日

・日曜日、祝休日、年末年始（12月29日～1月3日）

### ③ 延長保育（有料）

\*延長保育が利用可能な時間

・保育標準時間認定 : 18時～19時

・保育短時間認定 : 7時～8時、16時～19時

区 分	金 額
月単位利用	月額 500円/30分
臨時利用	日額 300円/60分

\*利用時間の前後において、やむを得ず延長を希望される場合は、延長利用が可能です。



## 子育て支援

### ① 一時保育（有料）＜一般型一時預かり事業＞

・こども園に入園していないお子さんをお預かりする事業です。

時 間	幼 児	乳 児
9:00～12:30	1,050円(半日)	1,750円(半日)
9:00～16:00	2,100円(1日)	3,500円(1日)
8:00～ 9:00	1時間500円	1時間500円
16:00～19:00		
給食費・おやつ代	400円(おやつのみ100円)	

### ② 子育て支援事業

・地域の子育て家庭を対象に子育て支援を行います。こども園に入園していないお子さんと保護者の憩いの場を提供します。

## その他

### ○利用定員

0歳児	1歳児	2歳児	3号認定 46人
12人	16人	18人	
3歳児	4歳児	5歳児	1号認定 72人
54人	54人	54人	2号認定 90人
			合計 208人

### ○給食

幼児（3・4・5歳児）・・・給食：月～土（間食は午後1回（2号認定のみ））

\*預かり保育の1号認定は間食午後1回及び土曜日給食（有料）

乳児（0・1・2歳児）・・・給食：月～土（間食は、0・1歳児は午前1回・午後1回）  
（2歳児は、午後1回）

＜アレルギーのお子さんへの配慮をします。＞

1号認定 月額：5,000円（副食費（おかず代）免除の場合は月額：1,600円）

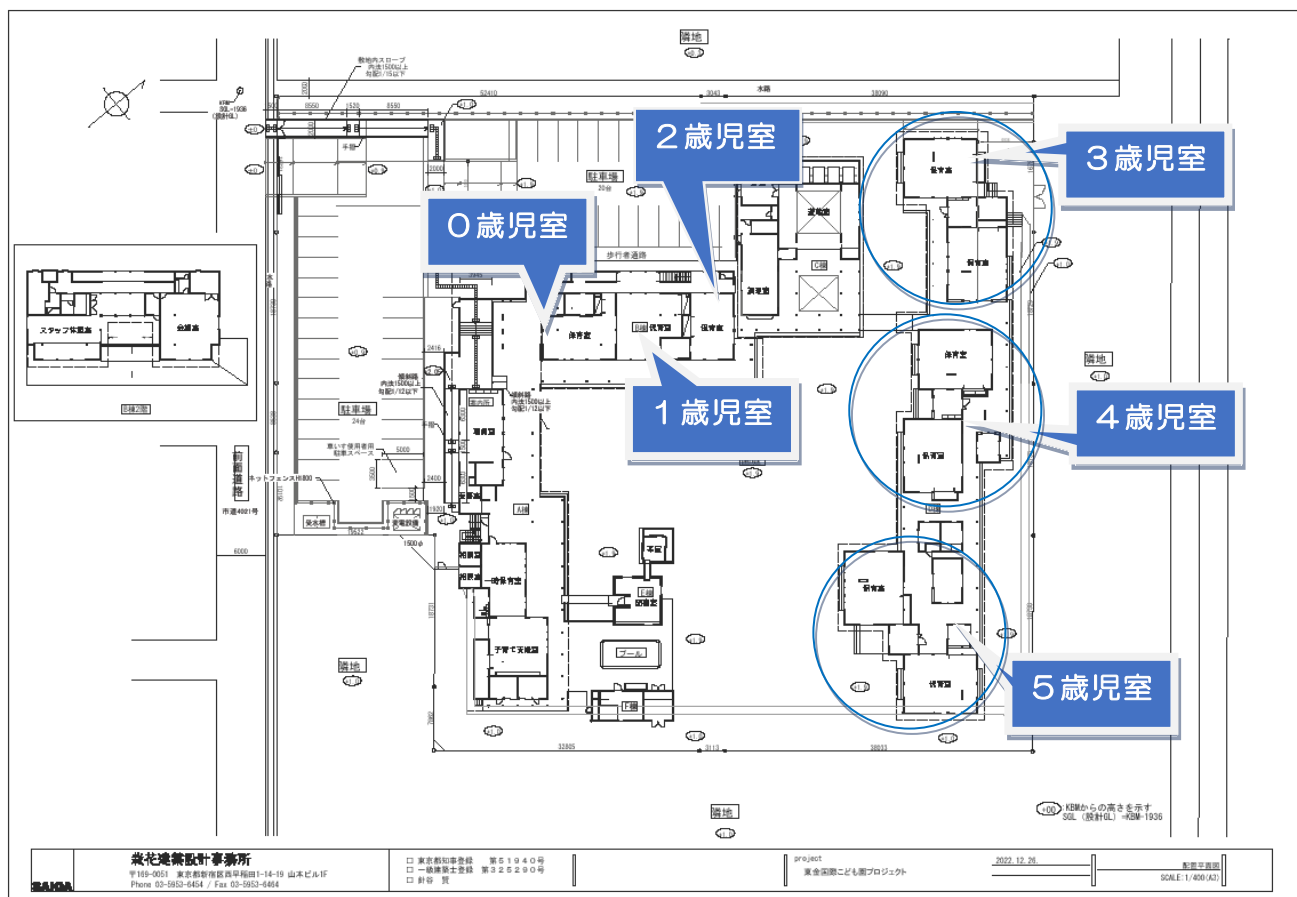
2号認定 月額：6,500円（副食費（おかず代）免除の場合は月額：2,000円）

\*お米・野菜を厳選した食事を提供します。

### ○その他の費用

保育用品代・園外保育にかかる費用等を負担いただきます。詳しくは、入園説明会（令和6年3月頃）にて説明します。

## ○保育室配置



## 令和6年4月の入園申込について

10月1・15日号『広報とうがね』及び「とうがね保育ガイド『すてっぷ』令和6年度版」でご確認ください。

※入園申込手続きについて掲載した『すてっぷ』は、10月2日から東金市役所こども課でお渡しします。同日から東金市ホームページでもご覧いただけます。

### <受付について>

東金幼稚園・第1保育所の在園児で認定変更（1号 ↔ 2号）のない方は、在園する園にて受付します。

新入園児については、東金市役所こども課で受付します。

受付期間：10月23日～11月2日（10/28（土）除く）



東金市ホームページ  
QRコード

### ～入園までの流れ～

- ・申込：10月23日～11月2日
- ・内定通知：12月上旬発送
- ・面接、内科健診（12月中）
- ・決定通知：令和6年1月下旬発送
- ・入園説明会：令和6年3月上旬～中旬

## デイリープログラム（こども園の一日）

幼 児（3・4・5歳児）		時 間	乳 児（0・1・2歳児）		
1号認定※1	2号認定※2		3号認定※2		
	保育標準時間		保育短時間	保育標準時間	保育短時間
	随時登園・健康チェック	延長保育	7:00	随時登園・健康チェック	延長保育
預かり保育			8:00		随時登園・健康チェック
随時登園・健康チェック			8:30		
<div style="border: 1px solid black; padding: 5px;"> <p><b>カリキュラムによる合同教育・保育</b></p> <p>いろいろなあそび</p> <p>〔室内・戸外の環境に関わりながら、保育教諭や友達との関係を築き、創造をふくらませながら主体的に活動する。〕</p> <ul style="list-style-type: none"> <li>・給食</li> <li>・お帰りの会</li> <li>・健康チェック</li> </ul> </div>			9:00	おやつ（0・1歳児）	
			9:30	いろいろなあそび	
				〔安全で安心できる環境の基で、保育者や友達と関わりながら、好きな遊びを存分に楽しむ〕	
				11:00	給食
			11:30	お昼寝（年間午睡）	
			12:00		
休息・活動			13:00		
降園	お昼寝		14:00	目覚め	
預かり保育	（3・4歳児年間午睡）		14:30	健康チェック	
	（5歳児10月末まで）		14:45	おやつ	
	目覚め		15:00	自由あそび 随時降園	
	健康チェック		16:00		延長保育
	おやつ	延長保育	18:00	延長保育	
	自由遊び			お や つ※3	
	随時降園		19:00		
		延長保育			

※1 1号認定 教育時間 9:00～14:00

※2 2・3号認定 保育標準時間 1日最大11時間（延長保育を除く）7:00～18:00

保育短時間 1日最大 8時間（延長保育を除く）8:00～16:00

※3 補食として小さなおむすび等の提供をいたします。18:15頃

## Q&A

No.	質 疑 ・ 意 見	回 答
1	園指定の帽子は、ありますか？	現在の公立幼稚園・保育所と同様のカラー帽子を購入していただきます。
2	給食の提供について具体的に知りたいです。	給食は、調理室を備え、0歳児から5歳児の全園児に温かい給食を提供します。 東金国際こども園では、食農体験に力を入れていきます。栽培・収穫・調理と食に関わる様々な体験を通して食と健康への関心を高めていきます。
3	食器はどのような食器ですか？スプーンやお箸を持っていく必要はありますか？	食器は、強化仕様のトーホ製の陶器を予定しています。スプーンやフォーク、お箸の持参は不要です。
4	園指定の持ち物はありますか？	制服や体操服、バッグなどの園指定の用品はありません。
5	入園金や保育料等の保護者負担は、どれくらいですか？	入園金は、ありません。保育料については、幼児教育・保育の無償化制度により3歳児（年少）以上の利用者負担額は0円となります。（預かり保育・延長保育を除く）ただし、給食費や教材費などは実費徴収があります。3歳未満児の利用者負担額は、保護者の収入により算定され東金市から保育料決定通知が送付されます。

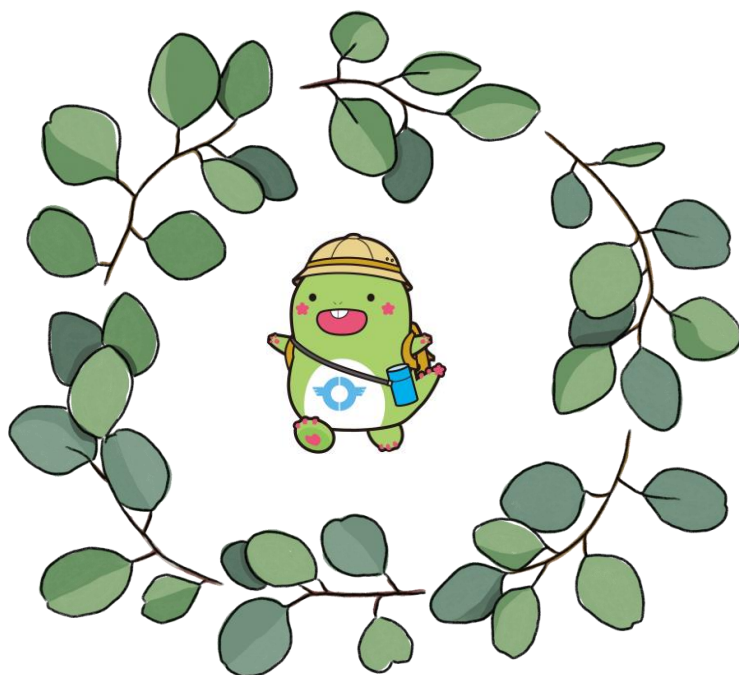
上記以外のQ&Aやアンケート結果について、3者協議会だよりにてお知らせしています。下記のQRコードを読み取り詳細をご覧ください。



← 3者協議会だより  
QRコード

\*開園までに変更となる場合があります。





問い合わせ先

<ユーカーリ福祉会>

yukarihonbu1980@gmail.com

070-1591-5178

<東金市役所こども課>

こども係 0475-50-1229