



9月1日号

2023年(令和5年) No.1338  
毎月1日・15日発行

# とうがね

編集 東金市役所 企画政策部 秘書広報課 広報広聴係 ☎0475(50)1114 〒283-8511 東金市東岩崎1番地1

### 主な内容

- 市立幼稚園「ふれあい広場」..... 2
- 波乗りハーフマラソン出店者募集..... 3
- 新型コロナワクチン接種情報..... 4

### 東金市民憲章

わたくしたち東金市民は

- 郷土を愛し、環境をととのえ、住みよいまちをつくりましょう。
- 互いにいたわり、笑顔を忘れず、心ふれあうまちをつくりましょう。
- からだをきたえ、誇りをもって働き、豊かなまちをつくりましょう。
- きまりを守り、力をあわせて、明るいまちをつくりましょう。
- 歴史を尊び、教養を深め、香り高い文化のまちをつくりましょう。

9月1日は  
防災の日

## 災害時の備えを万全に！ 家庭でできる防災対策

災害発生時には、電気・ガス・水道などのライフラインや物流のストップにより、食料などが入手困難になることが想定されます。そのような場合に備えて、最低3日間分、できれば1週間分の食料や日用品を準備しましょう。

問い合わせ▶消防防災課 ☎(50)1226

### 1 水の備え

飲み水も  
生活用水も



- ・飲料水は、1日1人3リットルを目安に備蓄しましょう。
- ・お風呂の残り湯は、生活用水に利用できます。

### 2 食料の備え

そのまま  
食べられる  
ものを



- ・缶詰、レトルト食品、フリーズドライ食品など調理済みのものを用意しましょう。

### 3 停電の備え

バッテリー  
切れに注意



- ・携帯電話は、情報を得るための重要なツールです。電池などで充電できる充電器を用意しましょう。
- ・予備の電池も十分用意しましょう。

### 4 燃料の備え

ガスや電気の  
ストップに  
備えて



- ・卓上カセットコンロや固形燃料を備えましょう。
- ・予備のガスボンベも十分用意しましょう。

### 災害時におけるペットの安全確保

災害はいつ起こるかわかりません。日頃から災害への備えを徹底し、ペットの安全を守りましょう。

#### ◆住まいの防災対策

- ・家具や飼育ケージを固定し、転倒・落下を防止する
- ・屋外飼育の場合は、飼育場所の安全を確認する
- ・ケージ、キャリーバッグなどペットの避難場所を確保する

#### ◆ペット用の備蓄

- ・5日分以上の食料と水
- ・排泄物の処理用具（ペットシートなど）
- ・服用薬
- ・ケージやキャリーバッグなどペットの避難場所
- ・予備の首輪やリード

#### ◆身元表示

- 【犬の場合】
  - ・鑑札、狂犬病予防注射済票をつける
- 【猫の場合】
  - ・連絡先を書いた迷子札をつける
- 【共通事項】
  - ・マイクロチップを登録する

#### ◆しつけと健康管理

- 【犬の場合】
  - ・待て、おすわりなど基本的なしつけをする
  - ・人や他の動物など、環境の変化に慣れさせておく
  - ・ケージやキャリーバッグに入ることに慣れさせておく
  - ・不必要に吠えないようにする
  - ・決められた場所で排泄できるようにする
  - ・狂犬病予防接種など、各種ワクチンを接種する
- 【猫の場合】
  - ・人や他の動物を怖がったり、攻撃的にならないようにする
  - ・ケージに入ることに慣れさせておく
  - ・決められた場所で排泄できるようにする
  - ・各種ワクチンを接種する

問い合わせ▶環境保全課 ☎(50)1170

### 災害に備えて今日から水のくみ置きを！

#### ◆くみ置きの方法

清潔でふたのできる容器（ポリタンク・ペットボトル・水筒など）になるべく空気が入らないように口元いっぱいまで水道水を入れてください。

このとき、水道水を沸騰させたり浄水器などに通さないで、蛇口からそのまま容器に保存してください。

#### ◆くみ置きの保存方法・期間

直射日光を避けて、涼しいところで保存してください。また、消毒用の塩素効果が持続するのは、3日程度です。保存期間を過ぎた水は、飲み水以外の手洗いやトイレの水としてご利用ください。

問い合わせ▶山武郡市広域水道企業団 ☎(55)7852

### 防災情報はここから

- 東金市防災メール（空メール送信で登録）
  - ▶ [bousai.togane-city@raidan2.ktaiwork.jp](mailto:bousai.togane-city@raidan2.ktaiwork.jp)
- 消防防災課公式 X(旧ツイッター)
  - ▶ ID: @tougane\_bousai
- 防災行政無線放送内容の電話音声案内
  - ▶ ☎(50)1188



▲登録用  
メールアドレス

▲X(旧ツイッター)

○東金市避難情報等架電サービス  
高齢者や障がい者の方を対象に、災害時に緊急性の高い災害情報を固定電話などに電話でお知らせします。消防防災課で申し込みます。

問い合わせ▶消防防災課 ☎(50)1226

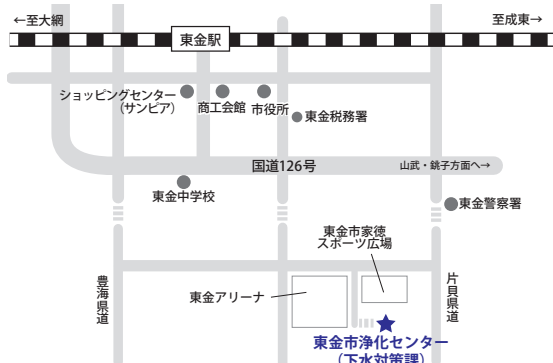
## 千葉県・東金市・九十九里町合同防災フェアを開催します！

千葉県・東金市・九十九里町および関係機関が防災啓発を行い、日ごろからの備えや自助・共助の意識を高める目的で開催します。会場では炊き出しのほか、防災についてより身近に考えられる体験型ブースや展示を多数ご用意しています。ぜひご家族やご近所の方、地域の皆様までご来場ください。

とき▶11月26日(日)午前10時30分～正午(小雨決行)

ところ▶東金市浄化センター駐車場

問い合わせ▶消防防災課 ☎(50)1226





# 幼稚園に遊びにきませんか 市立幼稚園ふれあい広場

園児とふれあいながら遊びます。楽しい活動もあります。  
とき▶右表の午前9時30分～11時(受付=10時まで)

対象▶1歳以上の就園前乳幼児  
※保護者または保護者に代わる方と参加してください。  
持ち物▶お子さんと保護者の上履き  
※おもちゃ、食べ物は持ち込めません(水や麦茶は可)。  
※予約不要です。当日幼稚園で、受付を済ませてから遊んでください。

幼稚園名	電話番号	9月	10月	11月	12月
東金幼稚園	(52)3421	8日(金)	13日(金)	2日(木)	6日(水)
城西幼稚園	(52)2519	—	19日(木)	22日(水)	14日(木)
丘山幼稚園	(54)0342	—	12日(木)	9日(木)	14日(木)
正気幼稚園	(58)5047	8日(金)	19日(木)	10日(金)	7日(木)
公平幼稚園	(52)3368	—	18日(水)	9日(木)	8日(金)
嶺南幼稚園	(54)1479	—	17日(火)	8日(水)	13日(水)
大和幼稚園	(50)7612	—	18日(水)	7日(火)	12日(火)

## 児童館の催し

### ◆プラレールであそぼう

ルールをつないで、動くプラレールで遊びます。  
とき▶9月26日(火)・27日(水)①午前9時30分～10時30分  
②午後2時～3時30分  
対象▶市内在住の1歳以上の幼児とその保護者  
※当日希望者多数の場合は、人数制限を行います。

### ◆乳幼児のむし歯予防

子どもが嫌がらずに歯みがきするにはどうしたらいい? 歯科衛生士がヒントをお伝えします。  
とき▶9月29日(金)午前11時～正午  
対象▶市内在住の乳幼児とその保護者  
定員▶先着12組  
持ち物▶コップ、タオル、普段使用している歯ブラシ、飲み物  
申込方法▶児童館窓口または電話で申し込み  
締切▶9月17日(日)

### ◆ベビーマッサージ

やさしく肌に触れて、心と体に愛情を伝えます。  
とき▶10月6日(金)①午前10時～10時45分②午前11時～11時45分  
※①はいはい前、②はいはいするお子さんをお勧めします。  
対象▶市内在住の2カ月～1歳未満(歩行前)のお子さんとその保護者  
定員▶各先着6組  
費用▶500円(マッサージオイル代)  
持ち物▶大きめのバスタオル、おむつ、飲み物、オイルを入れるもの(蓋付き密封容器)、汚れ物を入れる袋  
申込方法▶児童館窓口または電話で申し込み  
締切▶9月22日(金)

申込・問い合わせ▶児童館 ☎(50)1235

## 昭和56年5月以前建築の木造住宅が対象 わが家の耐震相談会

新耐震基準(昭和56年5月)以前に建てられた木造住宅の耐震化促進の一環で、県による耐震相談会を行います。  
南関東地域直下型地震による大規模災害がいつ発生してもおかしくない状況といわれています。この機会に地震に備えて住まいの耐震性について考えてみませんか。無料相談ですので、気軽にお申し込みください。

とき▶10月6日(金)午後1時～4時  
ところ▶市役所1階市民相談室  
内容▶耐震対策について、建築士との個別相談(30分程度)  
※ブロック塀についても相談できます。  
対象▶昭和56年5月以前建築の木造住宅の所有者  
締切▶9月26日(火)

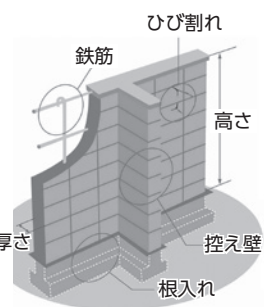
## 木造住宅耐震診断補助制度



建築士による木造住宅の耐震診断を行う場合に、診断費用の一部を補助します。  
※事前申請が必要です。補助金の交付が決定してから、耐震診断の契約をしてください。

さい。 ※予算がなくなり次第終了します。  
対象住宅▶昭和56年5月以前に着工された木造二階建て以下の一戸建て住宅または兼用住宅  
対象▶対象住宅を所有し、かつ居住している方  
補助額▶耐震診断に要する費用の3分の2の額(上限4万円)  
※詳しくはお問い合わせください。  
【共通事項】  
申込・問い合わせ▶都市整備課 ☎(50)1150

## ブロック塀点検のチェックポイント



以下の項目を点検し、ひとつでも不適合があれば危険なので改善しましょう。まず外観で1～5をチェックし、不適合や分からないことがあれば、専門家に相談しましょう。

- 1 塀は高すぎないか  
・塀の高さは地盤から2.2m以下か。
- 2 塀の厚さは十分か  
・塀の厚さは10cm以上か。(塀の高さが2m超2.2m以下の場合は15cm以上)
- 3 控え壁はあるか。(塀の高さが1.2m超の場合)  
・塀の長さ3.4m以下ごとに、塀の高さの1/5以上突出した控え壁があるか。
- 4 基礎があるか  
・コンクリートの基礎があるか。
- 5 塀は健全か  
・塀に傾き、ひび割れはないか。  
(専門家に相談しましょう)
- 6 塀に鉄筋は入っているか  
・塀の中に直径9mm以上の鉄筋が、縦横とも80cm間隔以下で配筋されてお

### ◆組積造(れんが造、石造、鉄筋のないブロック造)の塀の場合

- 1 塀の高さは地盤から1.2m以下か。
- 2 塀の厚さは十分か。
- 3 塀の長さ4m以下ごとに、塀の厚さの1.5倍以上突出した控え壁があるか。
- 4 基礎があるか。
- 5 塀に傾き、ひび割れはないか。  
(専門家に相談しましょう)
- 6 基礎の根入れ深さは20cm以上か。

出典：パンフレット「地震からわが家を守る」日本建築防災協会2013.1より一部改

## 塀の倒壊事故を防ぐために点検を ブロック塀などの安全点検

経年により劣化したブロック塀や基礎を守らないで造られたブロック塀は、地震の時に倒壊する恐れがあります。ブロック塀の倒壊は、人的被害を発生させるだけではなく、道路をふさぎ、避難や救助活動の妨げにもなります。ブロック塀や組積造の塀(石造やれんが造など)には建築基準法に定められた基準があり、塀の所有者は基準を守るとともに塀を安全に管理する責任があります。道路に面した塀が敷地内にある方は、安全性を確認し、災害に備えましょう。  
点検の結果、危険が確認された場合は、速やかに補修・撤去などを行い、通行者への注意喚起もお願いします。  
問い合わせ▶山武土木事務所 建築宅地課 ☎(54)1133  
市都市整備課 ☎(50)1150

## マイナポイントの 申込期限は9月末です

▼ポイント付与対象▼  
2月末までにマイナンバーカードを申請した方

マイナンバーカードの受け取りは事前予約制です。早めの予約と確実な受け取りにご協力ください。また、マイナポイント対象の方は、早めにお申し込みください。

問い合わせ▶  
カードの受け取り=市民課 ☎(50)1244  
マイナポイント=申込支援窓口 ☎(50)1254  
商工観光課 ☎(50)1155

### お知らせ

9月1日～11月30日  
「ガスと暮らしの安心運動」

この機会にガス機器やガスコードの安全点検をしましょう。

### ◆安全・安心の4つのポイント

- ☑ ガス機器の使用中は、必ず換気をしましょう。
- ☑ ガス機器とガス栓は、正しく接続しましょう。
- ☑ 24時間安心を見守る警報機を設置・交換しましょう。
- ☑ 古くなったガス機器は、安全型に交換しましょう。



▲(一社)日本ガス協会

### お知らせ

9月1日～10日  
屋外広告物適正化旬間

◆屋外広告物の設置には許可が必要です  
屋外に出す看板は、千葉県条例で設置可能な大きさの基準などが定まっています。設置には市への許可申請が必要です。許可を受けていない広告物がある場合はご相談ください。  
※小規模な自己店舗の看板などは、許可が不要な場合があります。  
◆定期的な安全点検を  
全国で老朽化による広告物の落下、破損の事故が発生しています。台風の時や強風の日に備え、広告物の所有者や管理者の方などは、日常点検や安全点検を実施して適正な管理をお願いします。

問い合わせ▶都市整備課 ☎(50)1154

## ◆新着図書案内

『この夏の星を見る』	辻村深月	『図書館のお夜食』	原田ひ香	『はーばーらいと』	吉本ばなな	＜図書館おはなし会＞
『限界国家』	榎周平	『ジウX』	菅田哲也	『じゃない方の渡辺』	桂望実	絵本の読み聞かせなどを行います。
『雫の街』	乃南アサ	『口訳古事記』	町田康	『育休刑事2』	似鳥鶏	とき▶毎週土曜日午後3時～(申込不要)
『それは誠』	乗代雄介	『恋の幽霊』	町屋良平	『季節のない街』	山本周五郎	ところ▶サンピア2階エスカレーター前
		『獣の夜』	森絵都	『レッド・イカロス』	吉川英梨	対象▶就学前～小学校低学年くらい



# スポーツの秋を楽しもう!

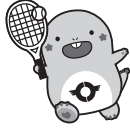
## 東金市秋季ソフトボール大会

とき▶10月15日(日)・22日(日)(予備日=10月29日(日))  
 ところ▶家徳スポーツ広場  
 参加資格▶市内在住・在勤の高校生以上のチーム  
 ※高校生は定時制・通信制の方に限ります。大学生および市外の方は5名まで登録可能です。  
 ※常時出場は3名まで  
 ※各チームから運営役員を1名選出してください。  
 参加費▶1チーム4,000円(抽選会で集金)  
 締切▶10月6日(金)  
 抽選会▶10月7日(土)午後7時~東金中央コミュニティセンター  
 申込方法▶FAXまたはメールで申し込み  
 問い合わせ▶スポーツ協会事務局(スポーツ振興課) ☎(50)1189  
 ✉ sports@city.togane.lg.jp



## 硬式テニス 年齢別ミックスダブルス大会

とき▶10月15日(日)午前8時集合(予備日=10月21日(土))  
 ところ▶家徳スポーツ広場テニスコート  
 試合方法▶予選=ブロック別リーグ戦/決勝=予選順位別によるリーグ戦またはトーナメント戦  
 定員▶先着16組  
 費用▶1組2,000円(市外の方は、1名につき1,500円)  
 ※当日集金します。前日・当日のキャンセルは全額参加者負担です。  
 申込方法▶任意様式に①氏名②年齢③住所④電話番号⑤市内在住・在勤・在学の別を記入し、メールで申し込み  
 申込・問い合わせ▶スポーツ協会硬式テニス部  
 ✉ polaris1009@icloud.com  
 🌐 https://tgtaikyuu.exblog.jp/ ☎(中村)090(6920)1036



# 全国のランナーに東金をPR! 波乗りハーフマラソン

## 出店者募集

2024東金・九十九里波乗りハーフマラソンの会場に出店する方を募集します。



とき▶令和6年2月25日(日)  
 ところ▶①東金アリーナ駐車場(ハーフマラソンの部)②九十九里町片貝中央海岸南側駐車場(ペア(3km)の部)  
 対象▶スポーツ用品、土産品、飲食物、宅配便など  
 募集店舗数▶①30区画程度②10区画程度  
 費用▶テント=2,500円~15,000円/キッチンカー(2tロングトラック程度の大きさまで)=5,000円  
 申込方法▶大会ホームページからダウンロードした出店申請書などを、郵送またはFAXで実行委員会事務局宛てに提出  
 ※詳しくはホームページをご覧ください。  
 締切▶9月29日(金)  
 問い合わせ▶東金・九十九里波乗りハーフマラソン実行委員会事務局(スポーツ振興課内) ☎(50)1189  
 🌐 https://www.togane-99-half.com/store\_opening/index.html



▲ホームページ

# 東金アリーナ に集まれ!

## スポーツ教室

令和5年度 第2期受付開始

## 東金アリーナスポーツの日

10月9日(月)祝は屋内施設を無料開放

10月から来年3月(一部2月)までの教室です。詳しくは、問い合わせるかホームページをご覧ください。  
 申込方法▶受付開始日の午前10時~正午=電話申込みのみ、それ以降は窓口も可



スポーツの日は、東金アリーナで気軽にスポーツを楽しみませんか。ファミリーで小さなお子さんとの参加もOKです。詳しくは、ホームページをご覧ください。

とき▶10月9日(月)祝午前9時~午後5時(受付=午前9時~午後3時)  
 ※利用時間は、受付から2時間以内です。

ところ▶東金アリーナ(メインアリーナ・サブアリーナ)

対象▶幼児から大人まで(小学生以下は保護者同伴)

種目▶メインアリーナ=卓球、バドミントン、ソフトバレーボール  
 サブアリーナ=バスケットボール、ミニバスケットボール(シュート練習のみ)

持ち物▶体育館シューズ(室内履き)、タオル、飲み物(容器の蓋が閉まるもの)、ラケットやボールなどの用具

※用具の貸出は数に限りがあります。

※事前予約不要です。当日、東金アリーナでお申し込みください。



受付開始日	教室	回数	第1回目	時間	1期分
9月5日(火)	ZUMBA	15	10月3日(火)	19:10~20:00	7,000円
	触覚ボールセルフケア教室	15	10月6日(金)	10:00~11:00	7,000円
9月6日(水)	あすなるチャレンジアップ午前	15	10月10日(火)	9:30~10:30	7,000円
	あすなるチャレンジアップ午後	15		13:30~14:30	7,000円
9月7日(木)	ステップ教室	18	10月4日(水)	9:20~10:20	7,000円
9月8日(金)	ダンベルエアロビクス教室	18		10:30~11:30	7,000円
	初級エアロビクス水曜教室	18		11:40~12:40	7,000円
9月9日(土)	青竹体操教室	18	10月5日(木)	11:10~12:10	7,000円
9月12日(火)	アクティブシニア塾	15	10月12日(木)	9:05~9:50	5,000円
	アリーナ元気塾	15		9:55~10:55	5,000円
9月13日(水)	流れるヨガ火曜教室	15	10月3日(火)	11:15~12:45	7,000円
9月14日(木)	流れるヨガ金曜教室	15	10月20日(金)	11:15~12:45	7,000円
	スポーツ吹矢土曜教室	10	10月14日(土)	13:00~15:00	4,000円
9月15日(金)	スローステップ教室	18	10月7日(土)	9:15~10:00	6,000円
	初級エアロビクス土曜教室	18		10:10~11:10	7,000円
	中級エアロビクス教室	18		11:20~12:20	7,000円

### 【共通事項】

申込・問い合わせ▶東金アリーナ ☎(50)1715



◀ホームページ  
 https://www.togane-bunspo.or.jp/arena/

### お知らせ

9月10日は下水道の日

下水道が整備された区域の家庭や事業所などから出た汚水は、浄化センターできれいな水に生まれ変わって川や海に戻され、公共用水域の水質保全や良好な生活環境の向上に役立っています。しかし、せっかく下水道が整備されているにもかかわらず、下水道が使用できる区域にお住まいで、まだ下水道に接続していない方は、速やかに接続をお願いします。

◆下水道接続工事は排水設備指定工事店へ  
 市では、下水道工事を行うための十分な知識、技術、施工能力を有する事業者を指定して、この排水設備指定工事店であれば接続工事はできません。接続工事や市への各種手続きの代行は、排水設備指定工事店に直接依頼してください。

◆下水道をお使いの方へ  
 ・水洗トイレにはトイレットペーパー以外の紙は流さないようにしましょう。水に溶けない紙や紙おむつ、生理用品、布類を流すと詰まりの原因になります。  
 ・風呂の排水口に髪の毛を流さないようにしましょう。  
 ・台所の生ごみ、てんぷら油などの油脂類、キッチンペーパーなどは流さないようにしましょう。

個人の数地内の下水道施設(敷地内排水設備)は、使用者が維持管理を行います。万が一、詰まりなどのトラブルが発生した場合は、排水設備指定工事店にご相談ください。

### 東金市の下水道接続状況(令和5年3月末現在)

	世帯	人口
下水道が利用できる区域	11,637	24,123
接続済	10,711	22,204
未接続	926	1,919
接続済の割合	92.0%	

### ◆新着図書案内

- 『認知症ってそもそも何ですか?』……朝田隆
- 『人生を変える健康学』……中川恵一
- 『60歳からの「紙モノ」整理』……渡部亜矢
- 『心眼』……相場英雄
- 『前の家族』……青山七恵
- 『あなたには、殺せません』……石持浅海
- 『我が手の太陽』……石田夏穂
- 『津軽の髭殿』……岩井三四二
- 『M』……岩城けい
- 『禍』……小田雅久仁
- 『夜果つるところ』……恩田陸
- 『パシオン』……川越宗一
- 『もっと悪い妻』……桐野夏生
- 『この限りある世界で』……小林由香
- 『脈動』……今野敏
- 『縁切り上等!』……新川帆立
- 『浮き身』……鈴木涼美
- 『いい子のあくび』……高瀬隼子
- 『叩く』……高橋弘希



令和5年秋  
開始接種

# 新型コロナウイルスワクチン接種情報

9月20日から始まります

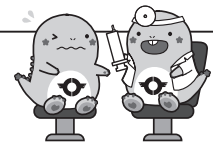
9月20日(水)からオミクロンXBB・1系統の株に対応したワクチンの接種が始まります。

国からのワクチン配送が整い次第、対象となる方に順次接種券を送付します。接種費用は無料です。

問い合わせ▼健康増進課 ☎(50)1173

対象	初回(1・2回目)接種を終了した接種日時時点で5歳以上の全ての方
接種券	①春開始接種を受けた方 接種日が早い方から順次送付 ※65歳以上の方または5歳以上の基礎疾患を有する方、医療従事者など ※春開始接種は5月～9月19日(火)です。
	②春開始接種を受けていない方 接種券をお持ちの方▶お持ちの接種券を使用 接種券をお持ちでない方▶①の方へ接種券を送付後、順次送付(11月中旬以降を予定) ※早めに送付希望の方は、健康増進課へお問い合わせください。
接種方法(個別接種のみ)	予約方法や日程などは実施医療機関に直接お問い合わせください。集団接種は実施しません。

最新の情報は、市ホームページでお知らせします。



## 対象者に案内が届きます

# 年金生活者支援給付金

年金を含めても所得が一定基準額以下の方に、年金に上乗せして給付金が支給されます。新たに対象となる方には、日本年金機構から請求手続きの案内が順次送られます。同封のはがきに必要事項を記入して返送してください。

対象▼①高齢基礎年金受給者  
で次のア～ウの全てに該当  
ア 65歳以上  
イ 同一世帯の全員が市町村  
民税非課税  
ウ 前年の年金収入額とその他の所得額の合計が約88万円以下

②障害基礎年金・遺族基礎年金受給者(前年の所得額が約47.2万円以下)

### ◆注意事項

- ・給付額は受給している年金の種類や保険料の納付状況などにより異なります。
- ・すでに受給している方は申請不要です。
- ・支給要件を満たさなくなった方には、日本年金機構から不該当通知が送られます。

### ◆詐欺にご注意を

日本年金機構(年金事務所)や厚生労働省の職員が、電話で口座番号を聞いたり、手数料を求めたりすることはありません。

問い合わせ▼日本年金機構給付金専用ダイヤル ☎0570(05)4092

地方独立行政法人 東金九十九里地域医療センター

## 東千葉メディカルセンター

EASTERN CHIBA MEDICAL CENTER



東千葉メディカルセンター 理事長 河野 陽一

東千葉メディカルセンターからのコラムは、しばらくお休みしていましたが、今回から再登場させていただきます。コラムの名称ですが、前は東千葉メディカルセンター長コラムとしておりましたが、改めて「東千葉メディカルセンターコラム」とし、専門が異なる何人かの回り持ちで視点の違う情報をお届けしていきたいと思っております。これからもミニ情報としてお楽しみいただければ幸いです。最初のコラムは理事長の河野がお届けします。

令和2年1月に日本国内で初めて新型コロナウイルス感染症(以下コロナ)が検知されて以来3年あまり、コロナの対応に追われる異常な毎日でした。今年5月8日よりコロナは、感染法上の位置付けが季節性インフルエンザ感染症と同じレベルの「5類」に引き下げられ、社会経済活動が動き出し、世の中によろやく明るさが戻ってきたように感じられます。しかし、新型コロナウイルスがなくなったわけではなく、第9波が起きているとも指摘され、全国的な流行の心配は残っています。

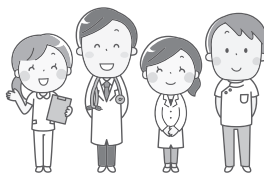
今流行している新型コロナウイルス株は、相変わらず強い感染力ですが、重症化する患者の方は以前より少なくなっているようです。しかし、高齢者や慢性疾患を抱えている方の重症化リ

スクは低くありません。コロナの「第8波」にあたる昨年11月から今年1月末までに自宅亡くなったコロナ患者の方は少なくとも1,309人に上りました(厚生労働省まとめ)。「第7波」の昨年7月～8月の776人を大きく上回り、年齢別では70歳以上の方が8割以上で、基礎疾患の有無では「あり」が77.5%でした。重症化リスクの高い人に政府は今後もワクチン接種を強く勧めています。

これからは一人ひとりが気を付けながら、社会経済活動を継続していく必要があります。皆さまも状況に応じてマスク着用や手洗いなど、基本的な感染予防策をお願いします。まだ暑い日が続くでしょうが、健康に気を付けて元気にお過ごしください。

問い合わせ▼東千葉メディカルセンター ☎(50)1199

医療スタッフ募集中!



東千葉メディカルセンターホームページ

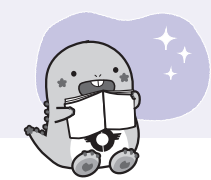
## 耐震補強工事中の図書館のサービス

東金図書館は、耐震補強工事に伴い1月3日(水)まで休館しています。12月末までは、下表のサービスを行います。入館はできませんが、本の電話・インターネット予約ができます。ホームページでの蔵書検索や広報とうがねの新着図書案内をご覧ください。

	臨時窓口 (サンピア1階総合案内所前)	臨時事務所 (児童館集会室)
利用者登録(新規・継続)	—	○
電話、インターネットにより予約した図書の貸出	○ ※貸出準備ができ次第連絡	—
貸出図書の延長	—	○
返却図書の受け取り	○ ※返却ポストも利用可能	—
リクエストの受付	リクエストカードによる受付	電話などによる受付
簡易なレファレンス	—	○

### おはなし会

とき▶毎週土曜日午後3時～3時30分  
ところ▶サンピア2階旅行サロン前



### 自習スペースと自習室

ところ▶東金中央コミュニティセンター

〈自習スペース〉  
とき▶午前9時～午後5時  
※月曜日(祝日の場合火曜日)は、図書館休館日のため利用できません。  
ところ▶2階ロビー  
定員▶5名程度

〈自習室〉  
利用可能な部屋と時間をホームページでお知らせしています。  
※部屋の利用状況により提供できない場合があります。

問い合わせ▶東金図書館 ☎(50)1190

### お知らせ

## 10月1日現在で実施 住宅・土地統計調査

人が居住する建物や世帯などに関する実態を明らかにするため、全国約340万世帯を対象に実施します。今回の調査は、空き家の状況などの把握を主な狙いとしています。

調査の結果は、住生活基本計画や、耐震や防災を中心とした都市計画など、暮らしと住まいに関連する施策の基礎資料として、幅広く活用されます。調査の対象となる方は無作為に抽出されます。9月下旬から調査員が伺いますので回答をお願いします。

問い合わせ▼企画課 ☎(50)1194

### お知らせ

## 国民健康保険 医療費のお知らせを送付

医療費負担のしくみや自身の受診状況を把握し、健康に対する認識を深めていただくため、国民健康保険加入世帯へ医療費通知をお送りします。

送付予定時期▶①1月～6月診療分▶9月中旬  
②7月～10月診療分▶令和6年1月中旬  
③11・12月診療分▶令和6年3月中旬

### ◆医療費控除の申告

医療費通知は医療費控除の申告手続きで、医療費の明細書としても利用できます。手続きについては東金税務署にお問い合わせください。

※11・12月診療分の送付は申告時期に間に合わないため、領収書を基に「医療費控除の明細書」を作成してください。

問い合わせ▼医療費通知について▶国保年金課 ☎(50)1250

医療費控除の申告について▶東金税務署 ☎(52)3121

### お知らせ

## 令和6・7年度 入札参加資格審査申請

市の発注する建設工事、測量・コンサルタント、物品、委託の競争入札に参加を希望する方を対象に、入札参加資格審査の受付を行います。

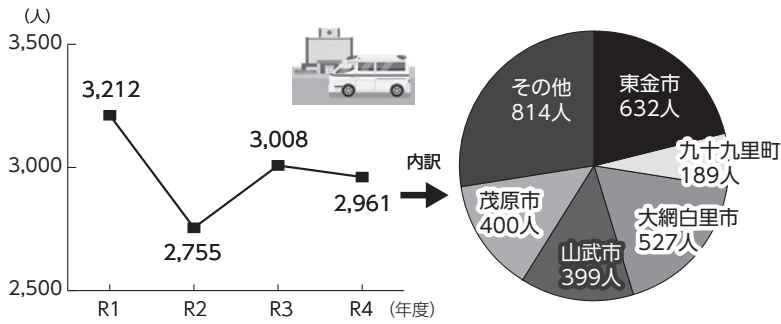
申請手続きは千葉県電子自治体共同運営協議会ホームページから「ちば電子調達システム」をご利用ください。

※詳しくは市または同協議会のホームページをご覧ください。

受付期間▶9月15日(金)～11月15日(水)午後5時  
問い合わせ▼財政課 ☎(50)1125

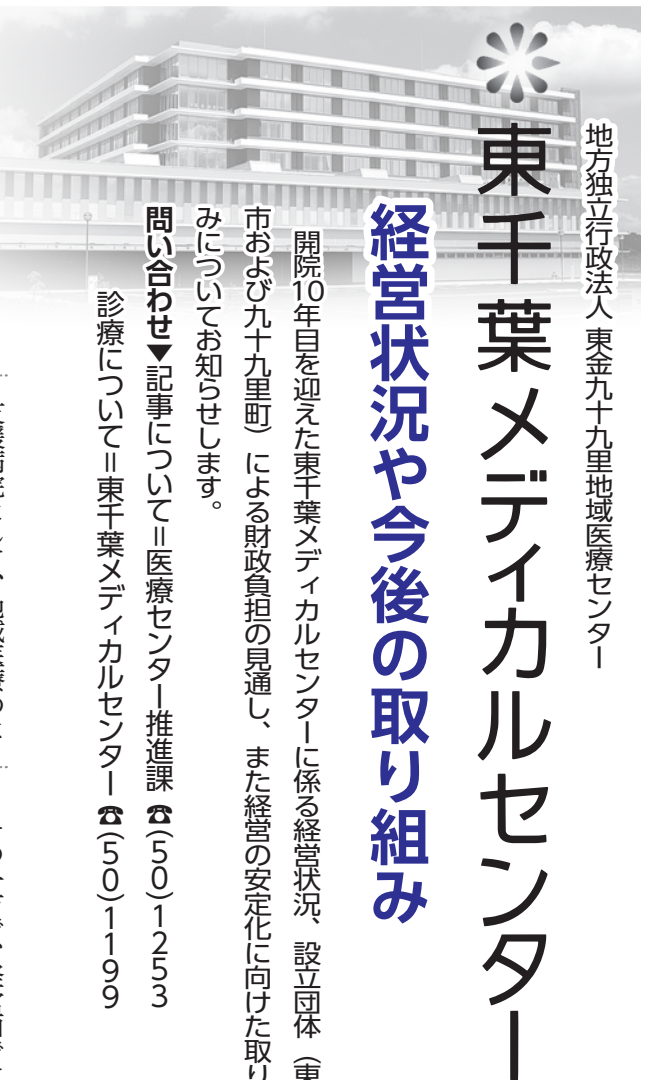


救急車による患者の受け入れ状況



現状と担う役割

東金市と九十九里町の1市1町を設立団体とした、地方独立行政法人東金九十九里地域医療センター(法人)により運営されている東千葉メディカルセンター(メディカルセンター)では、救命救急センターを持つ地域の中核病院として、また地域医療



東千葉メディカルセンター

地方独立行政法人東金九十九里地域医療センター

経営状況や今後の取り組み

開院10年目を迎えた東千葉メディカルセンターに係る経営状況、設立団体(東金市および九十九里町)による財政負担の見直し、また経営の安定化に向けた取り組みについてお知らせします。

問い合わせ▼記事について医療センター推進課 ☎(50)12533

診療について東千葉メディカルセンター ☎(50)11999



加えて、新型コロナウイルス感染症対策として、専用病棟の設置や動線の確保を徹底するとともに院内体制を整備した上で、国や県などの要請に基づく新型コロナウイルス感染症への対応を積極的に行いました。

支援病院として、地域医療のより一層の充実強化に向け、関係医療機関や消防機関などとの連携の取り組みを進めています。また、令和4年度は、山武地域内の重症患者などの救急搬送のうち、概ね40%程度をメディカルセンターで受け入れるなど、三次救急医療を提供する地域の中核病院としての役割を担っています。

その一方で、経営面では厳しい経営を強いられています。その要因には、地域における医療需要や医療人材の確保などの状況から、平成28年度に予定していたフルオープンを延期していることや、救急医療をはじめとする政策医療を提供していることなどがあげられます。

この状況を受け、法人の資金繰りの安定化を目的に、平成26年度から平成30年度にかけて設立団体の基金(県からの交付金の積み立て)からの貸し付けを行いました。貸付金の残高は、令和4年度末時点で33億9千200万円(うち東金市分25億1千600万円)です。なお、県からの交付金は、開院後10年間(平成26年度から令和5年度まで)で、総額71億8千300万円(東金市分53億1千400万円)が交付され、令和3年度で交付が完了しました。

設立団体の財政負担

設立団体による運営費負担金は、開院後10年間(平成26年度から令和5年度まで)における実質的な負担額の総額を、当初

計画のとおり26億5千万円で堅持することとしています。実質的な負担額は、実際の負担額から地方交付税措置額を差し引いたものを指します。なお、令和4年度までの負担額の実績は、24億9千100万円(うち東金市分19億9千600万円)、令和5年度の負担見込額は1億5千900万円(うち東金市分1億3千万円)です。

令和4年度の決算状況

収益については、患者数や手術件数の確保、病床稼働率の向上、診療単価の向上に向けた取り組みなどの医療面での充実により、収益の確保につながりました。その結果、入院収益、外来収益ともに前年度実績を上回りました。収益全体では、新型コロナウイルス感染症に伴う病床確保支援などの補助金収入を含み、109億2千300万円となりました。

これに対し、経費の状況は、救急医療をはじめとする政策医療の提供や、医療資源が乏しいこの地域における医師や看護師などの人材確保に経費を要した一方で、医薬品の棚卸しによる在庫管理の適正化を図ったことや、ジェネリック医薬品などの積極的な採用などのコスト管理に努めました。その結果、費用全体では95億8千100万円となりました。

これにより、損益収支は13億4千200万円の黒字計上でした。なお、新型コロナウイルス感染症対応に係る補助金収益を含めない場合の損益収支は、△10億3千万円でした。新型コロナウイルス感染症が大きく影響

する中、依然として赤字体質の解消には至っていません。

資金繰りの状況

近年の経営状況について、資金繰りの状況から見てみると、開院前のものを含めた施設整備などに係る借入金返済、また資金繰りの安定化を目的とした

設立団体の基金からの借入金の返済に要する支出が、経営上、一定程度の規模の固定的な負担になっています。

経営の安定化に向けて

今年度の損益収支は、新型コロナウイルス感染症対応に係る

補助金収益の縮小が見込まれますが、赤字体質の改善を図り、設立団体による負担額を計画どおりのものにとどめるため、引き続き法人とともに経営改善に取り組んでいきます。

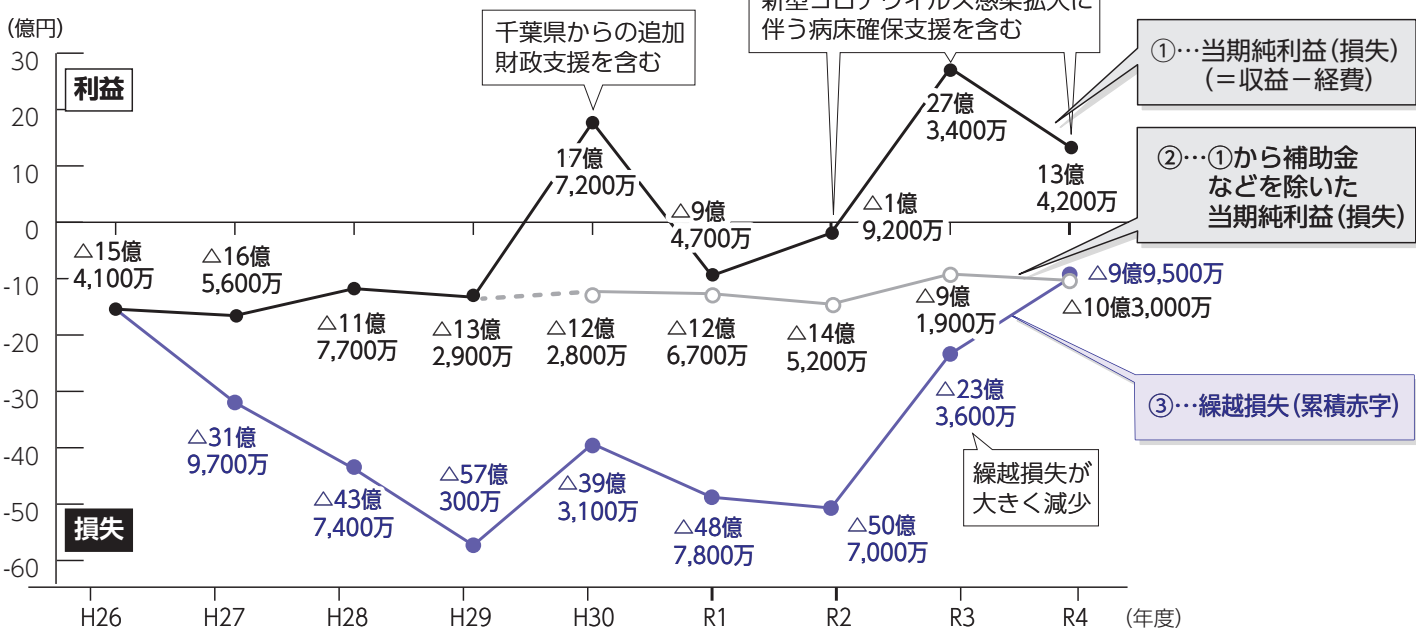
また、これと併せ、法人の認可者であるとともに、保健医療計画を定め、二次保健医療圏を設定した千葉県に対し、引き続きメディカルセンターの厳しい経営状況について理解を求めながら、平成30年度の追加財政支援に係る協議の際に要望・提起した次の3つの項目の実現に向けて取り組みを求めていきます。

①二次保健医療圏における関係自治体に対しての財政支援を含めた連携への働きかけを、千葉県が主体となって取り組むこと

②県内公立病院の設立・設置団体の財政状況なども踏まえたかたちでの、公立病院における救急をはじめとした政策医療の提供に対する、千葉県による新たな支援制度(補助金を創設すること

③メディカルセンターの累積赤字の取り扱いや解消に向けた手立てについて、設立団体とともに考えていくこと

経営状況の推移





# とうがね インフォメーション

## Togane Information

### 催し・講座

#### 県主催の介護研修

介護に関する入門的研修

介護の基礎知識が学べる無料の入門研修で、職場見学や就労相談もできます。

とき▼9月25日(月)、10月2日(月)・4日(水)・10日(火)午前9時30分～午後4時50分

定員▼先着20名

◆介護職員初任者研修

介護職への就労を目指す50歳以上の方が対象です。職場体験や就労個別相談会も実施します。

とき▼10月23日(月)～1月16日(火)のうち18日間午前9時30分～午後4時50分

費用▼テキスト代2万9千700円

定員▼10名(事前申込、選考あり)

◆共通事項

ところ▼東金中央コミュニティセンター

申込期間▼9月26日(火)まで

※毎週火曜日午後1時から見学会を実施しています。

お問い合わせ▼東金市健康増進課 ☎(50)1173

pecorir-no@hatsuhokai.or.jp

043(306)8521

043(306)8520

043(306)8521

043(306)8521

043(306)8521

043(306)8521

043(306)8521

043(306)8521

043(306)8521

043(306)8521

043(306)8521

043(306)8521

### 今月の移動交番開設予定

ところ	とき
JR求名駅ロータリー	8日(金) 10:00～11:30
	22日(金) 14:00～15:00
JR福俵駅ロータリー	6日(水) 14:00～15:00
	27日(水) 10:00～11:30
ローソン東金レイクサイドビル店	12日(火) 14:00～15:00
	29日(金) 14:00～15:00
田間中央公園	15日(金) 14:00～15:00
	26日(火) 10:00～11:30
道の駅みのりの郷東金	4日(月) 14:00～15:00
	28日(水) 10:00～11:30
セブンイレブン季美の森店	5日(火) 10:00～11:30
	20日(水) 14:00～15:00
求名駅前郵便局	19日(火) 10:00～11:30
銚子信用金庫東金支店	14日(水) 10:00～11:30
京葉銀行東金支店	13日(水) 10:00～11:30

### 今月の休日窓口は9月24日(日)

毎月最終日曜日に住民票の写しや各種証明書の一部を交付します。交付できる証明書など、詳しくは担当課へお問い合わせください。

問い合わせ▶住民票・戸籍・印鑑証明関係…市民課 ☎(50)1131

市民税関係…課税課 ☎(50)1128

納税関係…収税課 ☎(50)1129

### 収税課から納期限のお知らせ

固定資産税・都市計画税 [第3期]

国民健康保険税(普通徴収) [第3期]

後期高齢者医療保険料(普通徴収) [第3期]

介護保険料(普通徴収) [第3期]

納期限 **10月2日(月)**

問い合わせ▶収税課 ☎(50)1129

課税課からのお願い～たばこは地元で買いましょ～

### 募集

#### 千葉いのちの電話

電話ボランティア相談員

資格▼20歳以上で基礎研修講座、宿泊研修に出席できる方

研修期間▼令和6年4月～令和7年3月

締切▼12月20日(水)

☎043(222)4416

ポリテクセンター君津受講生

再就職に役立つ職業訓練を行っています。

対象▼離職中または転職を考えている方

募集料▼①テクニカルメタル

ワーク科(溶接・荷役コース)11月生(6カ月訓練)

②CAD/機械加工科12月生(6カ月訓練)

費用▼テキスト代約1～2万円

申込期間▼①9月26日(火)まで

②9月11日(月)～10月20日(金)

※毎週火曜日午後1時から見学会を実施しています。

お問い合わせ▼東金市健康増進課 ☎(50)1173

043(306)8521

043(306)8521

043(306)8521

043(306)8521

043(306)8521

043(306)8521

043(306)8521

043(306)8521

### お知らせ

#### トラクターなどについて泥や土を落としましょう

道路上に泥が落ちていたり、通行に支障をきたすだけでなく、交通事故につながる恐れもあります。

トラクターなどで田んぼや畑から道路に出る前には、タイヤやロータリーについて土や泥をよく落としましょう。

もし、道路上に泥などを落としてしまった場合には、速やかに掃除などをして、良好な交通環境の維持にご協力をお願いします。

☎(50)1137

農地へのごみのポイ捨てはやめましょう

道路沿いの田や畑へのごみのポイ捨ては、農作業に支障が生じます。また、カンやビンによるトラクターなどの農業機械の故障や作業者のけがにもつながります。

農業環境の保全のためにもごみのポイ捨てはやめましょう。

☎(50)1137

農政課

043(306)8521

043(306)8521

043(306)8521

043(306)8521

043(306)8521

043(306)8521

043(306)8521

043(306)8521

043(306)8521

043(306)8521

043(306)8521

043(306)8521

043(306)8521

043(306)8521

043(306)8521

043(306)8521

043(306)8521

日(日)③12月2日(土)④2月3日(土)⑤2月4日(日)

※①③は網猟免許・わな猟免許、②は第一種銃猟免許・第二種銃猟免許、④は第一種銃猟免許、⑤はわな猟免許

ところ▼千葉県射撃場(市原市)

事前申込受付▼ちば電子申請

9月21日(木)・22日(金)(先着順)／往復はがき9月19日(火)・20日(水)(消印による先着順)

※本申請には事前申込が必要です。電子申請・郵送の両方に申し込んだ場合、両方無効になります。

※わな猟取得には補助が出る場合があります。詳しくはお問い合わせください。

☎(50)1137

山武地域振興事務所

補助制度について▶農政課 ☎(50)3862

東金特別支援学校

後期学校公開

来年度以降に転入学希望の方、本校と連携している方、一般の方を対象に行います。

とき▼10月3日(火)・4日(水)午前9時40分～11時30分

締切▼9月20日(水)

ご存じですか

健康ちば協力店

9月は健康増進月間です。県では「野菜がたっぷり食べられる」「食塩の摂取量を控えられる」「店内終日全面禁煙」を実施する飲食店などを「健康ちば協力店」として登録し、皆さんの健康づくりを応援しています。

登録店舗にはステッカーが掲示されています。また、県ホームページに登録店舗一覧を掲載しています。近くの健康ちば協力店を利用してみてはいかがでしょうか。

☎(54)0611



登録店も募集中です。興味がある方や、登録できそうなお店に心当たりがある方はご連絡ください。

☎(54)0611

## 保健ガイド

※中止・延期になることがあります。

◆ふれあいセンターの健診・教室・相談 ◆ ☎(50)1174・1234

名称	とき	対象	持ち物/備考
4か月児相談	9/28(金) 受付13:00～*	R5.5生	オムツ
1歳6か月児健診	9/7(金) 受付13:00～*	R4.1.21～R4.2.28生	ハンドタオル、歯ブラシ
2歳児歯科健診	9/14(金) 受付13:00～*	R3.1.22～R3.3.10生	ハンドタオル、歯ブラシ
3歳児健診	9/26(水) 受付12:45～*	R2.2.10～R2.3.13生	ハンドタオル、歯ブラシ、尿
マタニティサロン	沐浴や着替え・歯の健康=9/10(日) 受付9:00～	妊婦とその配偶者	母子健康手帳、母子健康手帳交付時に配布されたもの一式、筆記用具 ※要予約。オンライン開催もあります。
すくすく育児相談	9/11(月)・25(月) 受付9:00～11:00	生後2カ月からの乳幼児	母子健康手帳、バスタオル/※要予約
健康相談・女性専用健康相談	毎週月曜日(祝日を除く) 受付9:00～11:00	—	—
栄養相談	9/4(月)、10/2(月) 受付9:00～11:00	—	—
成人はみがき相談	9/25(月) 受付9:00～11:00	—	—

## 救急フェア山武2023

9月3日(日)から「救急の日」である9月9日(土)までは「救急医療週間」です。

山武地域医療協議会ではイベントを実施し、救急処置の実演やAEDの体験、子ども用記念写真撮影コーナーや救急車・消防車の展示などを行います。

とき▶9月3日(日)午後1時～3時

ところ▶東金ショッピングセンターサンピア1階 ステージコート(車両展示は屋外)

問い合わせ▶山武郡市広域行政組合消防本部警防課 ☎(52)8752

### ボランティア養成講座 知って実践! 広めて、救急法!

三角巾を使い、役立つ知識や技術を身につけませんか。赤十字救急法指導員の指導を受けます。

とき▶9月28日(水)午後1時30分～3時

ところ▶ふれあいセンター栄養指導室

定員▶先着20名

締切▶9月22日(金)

問い合わせ▶東金市ボランティア・市民活動センター ☎(52)5198

予防接種については「子どもの健康カレンダー」でご確認ください。ふれあいセンター(健康増進課)、市役所(ロビー、子育て支援課)で配布しています。

問い合わせ▶健康増進課 ☎(50)1173



ホームページにも掲載しています





インボイス制度の不安や疑問にお答えします

インボイス制度に関連する説明会、登録要否相談会を開催しています(要申込)。

Table with columns: 内容, とき, 定員. Includes sessions for tax professionals and registration requirements.

とくろく▼東金税務署

登録申請の要否は、売上先からインボイスの交付を求められるかどうか判断材料となります。

9月11日は警察相談の日

警察では、犯罪被害の未然防止や県民生活の安全に関する困り事に応じるため、警察総合相談窓口を開設しています。

- 事件・事故などの緊急通報 110番
○相談 11番 9110 または 最寄りの警察署
○性犯罪被害相談 11番 8103
120(0)18103
東金警察署
(54)0110

相談

税理士による無料相談

9月6日(水)・20日(水) 10月4日(水)・18日(水) 午前10時～午後3時(要予約)

千葉司法書士会

相続による不動産の名義変更が義務化されます。まだの方は早めにご相談ください。

弁護士会・税理士会・司法書士会合同無料相談会

離婚・相続などの民事全般、会社設立、不動産売買などの各種登記、贈与税などの税一般についてご相談ください。

みんなの広場

東金東クラブ新入部員募集
一緒に楽しく軟式野球をしませんか。
とき▼毎週土・日曜日、祝日 午前9時～午後4時

第16回平和の集い

憲法を暮らしの中に。平和と九条を守りましょう。
とき▼9月23日(土)祝日午後4時

寄せられた善意

読売新聞日曜市場有志一同(代表館坂民和)様から8千円を社会福祉のために寄付いただきました。

今月の市内施設休館日

東金図書館(臨時窓口・事務所)▼4・11・19・25
※耐震補強工事のため1月3日(水)まで休館予定です。

大会などの結果

夏季ソフトテニス大会
男子の部
優勝▼吉野・秋葉組(一般)

審査技術向上大会

Aブロック(経験3年未満)
優勝▼井之上・祐組

東金市バウンズテニス

優勝▼鈴木・田中組(東中)
準優勝▼伊藤・京田組(一般)

東金文化会館大ホール

とき▼9月30日(土)午前10時～午後4時15分

寄せられた善意

読売新聞日曜市場有志一同(代表館坂民和)様から8千円を社会福祉のために寄付いただきました。

令和5年度緑の募金(春季)

46万9千270円の募金が集まり、(公社)千葉県緑化推進委員会へ送金しました。



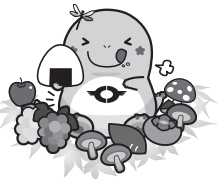
夜の急な病気やけがに 山武郡市急病診療所

山武郡市急病診療所 ☎(50)2511

初期の急病を対象に診療を行います。山武郡市医師会の協力により、医師が交替で診療に当たっています。

とき▶毎日(年中無休)午後8時～午後10時(受付=午後8時～午後9時45分)
ところ▶堀上360番地2

診療科目▶内科・小児科・外科
※熱、咳、咽頭痛、鼻水、下痢、嘔吐、関節痛、頭痛、腹痛などの症状がある場合は、できるだけ、大人の付き添いの方と2人で来越してください。



休日当番医ガイド

救急車の利用は適正に!



◇休日当番医テレホンサービス◇ ☎(50)2531
◇休日・夜間の診療の問い合わせ(消防本部指令課)◇ ☎(55)0119

Table with columns: 日付, 一次(東金・大網白里・九十九里), 一次(山武・横芝光・芝山). Lists on-call doctors for various dates.

※診療時間は午前9時～午後5時です。昼休みの時間は各医療機関にお問い合わせください。
※都合により当番医が変更になる場合があります。
※夜間の初期の急病 山武郡市急病診療所 受付時間▶20:00～21:45 ☎(50)2511
※電話のかけ間違いにご注意ください。

保健ガイド

※中止・延期になることがあります。実施状況は直接お問い合わせください。

◇山武健康福祉センターの相談・検査◇ ☎(54)0611

Table with columns: 名称, とき, 内容/備考. Lists health checkups and consultations.



# 街かどアイドル



グローバル・チーズ(株) 代表取締役  
おだ まさみ  
小田 正巳さん (市内在勤)

市内の千葉東テクノグリーンパークの工場で、世界のさまざまなチーズを加工販売しています。また、海外の工場に依頼したチーズ製品の輸入販売も行っています。

2つある自社工場のうち今年6月から稼働を始めた新しい工場は、冷凍製品用の設備を備えています。コロナ禍で外食産業が冷え込んだ際、卸先の問屋で在庫のチーズが廃棄される現状に直面しました。食べられるものの廃棄は、本当に心苦しいものです。加工したナチュラルチーズは菌が活着しているのでカビやすく、消費期限を延ばすには、必要な分だけ使える冷凍製品という新たな形が必要でした。

地元の雇用を守れる、働きやすい空間にしたい、とも考え、元の工場の近くに新たな工場を建設しました。苦労の連続でしたが、従業員に「こんないい工場で働けるなんて思ってなかった、嬉しい!」と笑顔で言われたとき、ああ、がんばってよかったな、と喜びをかみしめました。

また、工場直売のショップ「チーズマルシェ」も7月にオープンしました。地域の方に「美味しい」と喜んでもらえる、私も従業員も幸せです。人手不足で今は週1回しか営業できませんが、少しずつ営業日を増やし、ゆくゆくはチーズについて学べる場所にしていきたいですね。

プライベートでは、50歳を過ぎてから、バックパッカーとして旅をするようになりました。長期休暇は難しいため、東南アジアなど4~5日。現地の方との触れ合いは、新たな発見の連続です。そして、生きる大変さを目の当たりにし、「人のために何ができるか」「食べられるものを廃棄せず食べる」といったことを改めて考えさせられます。

これからも、たくさんの方に喜んでもらえるよう、従業員と共に美味しいチーズを提供していきたいです。



たくさんの種類のチーズを加工

## 親子で観察 食虫植物って不思議!



ガイドは、成東・東金食虫植物群落を守る会の皆さん

広報紙に載せられない写真も紹介しています  
東金市公式 Instagram & ホームページ TOGANE.CITY 取材記事ページ

国指定天然記念物、成東・東金食虫植物群落で、夏休み食虫植物親子教室が行われ、親子や高校生が参加しました。全員でレクチャーを受けた後、群落内を案内してもらいながら観察。虫を捕らえる仕組みや群落特有の草花に興味津々でした。

群落内の植物は、食虫植物8種類を含め、450種類以上



## 夏休みに 椅子づくりに挑戦

道の駅みのりの郷東金で、森林環境譲与税を活用した木育事業として、「森林を学ぼう 夏休み木工教室」が行われました。

講義で森林の役割や大切さを学んだ後、千葉県産サンプスギを使った椅子づくりに挑戦。夢中で釘を打ち込み、全員が完成させられました。

子どもたちからは、「自分で椅子を作る体験ができてとても良かった」「教えてもらって安心して作れた」といった感想が寄せられました。



とんかちの使い方を習得



広告欄 広告掲載に関する問い合わせ▶秘書広報課☎(50)1114

### はじめての方、いつでも診療いたします。

厚生労働大臣指定 医療法人 社団 歯友会  
歯科医師臨床研修指定診療所

## 東金デンタルクリニック

歯科/小児歯科/矯正歯科/歯科口腔外科

診療時間 平日 AM9:00~PM7:00 休診日 年中無休  
日・祝祭日 AM9:00~PM6:00

東金市東金1146 (東金駅入口)

TEL.0475-52-0418

## ファミリー歯科

歯科/小児歯科/矯正歯科/歯科口腔外科

診療時間 平日 AM9:00~PM7:00 休診日 年中無休  
日・祝祭日 AM9:00~PM6:00

東金市東岩崎2-25-14 (東金バイパス ケンタッキー隣り)

TEL.0475-55-8111

## BLUE JUSTICE XIII 青義祭会

2023.9.10(日) 東金アリーナ

14:30開演 / 16:00試合開始

予約 関ナガタロック☎044-948-4167 http://www.nagata-lock.jp

### 広告欄

## うちの子「結婚」しないのかしら?

独身のお子様の結婚相談承ります

お子様の結婚に関するお悩み、プロの仲人がお答えします。

まずはお気軽に仲人にご相談下さい

☎043-312-3246 結婚相談所ムスベル

## 中学受験の名門 四谷大塚 首都圏 提携塾

『丁寧』な学習指導! 無料体験随時

## 久光学院

JR大網駅前 大網白里市駒込438-9 大あみハイツア-205  
小4~小6 TEL.0475-73-1177 中学部併設

## 柳家吉縁落語会 (東金出身)

第44回10月1日(日) 午後2時開演

全席自由1,500円 (予約制)  
東金文化会館2階会議室 (エレベーターあり)

予約・問い合わせ オフィス吉縁(櫻井)090(5820)7621

## 屋根・外壁にお悩みの方 塗り替えセミナーに参加しませんか

この市民講座では、失敗しない塗装工事を行なうために知っておくべき「正しい塗装知識」などを、専門家が解説するスクリーン映像(2021年8月撮影)でお伝えします。※売込み・セールスの類は一切ございません。

大網白里市会場

【開催日】9月22日(金)・24日(日)【定員】各10名 (各日)9:30~11:30(受付 9:20~)

【会場】大網白里アリーナ 研修室 千葉県大網白里市上貝塚160

【参加費】無料【申込】電話にて受付 ☎0120-689-419 (お電話受付時間: 9:00~18:00)  
※新型コロナウイルス対策として、座席間隔の確保・マスクの着用・消毒用アルコールの設置・換気の実施等を行ない、運営いたします。  
【主催】(一社)市民講座運営委員会(東京都港区浜松町2-2-12-1F) 広告主: (株)あかつき(千葉県東金市東上宿13-19)

## 漢方相談

肩こり 痛み しびれ 冷え 頻尿 不妊  
ホテリ 汗 便秘 ち 鼻 不眠 不安  
うつ 過食 肥満 喘息 ニキビ シミ  
乾癬 かゆみ 耳鳴り めまい 更年期  
チック症 味覚・嗅覚障害 コロナ後遺症

漢方専科ファーマシーはぎわら  
東金駅東口 徒歩1分 ローター内  
相談時間 10:00~12:00 14:00~19:00 定休日 日・祝  
予約制 ☎0475-52-1818  
キョーレオピネオ・レオピファイブネオ 取扱店

## 暮らしの「不便」 解消します!

刃物とぎ 切れない包丁 使っていませんか?  
玄関の開け閉め 戸車交換  
網戸修理 お部屋の換気 省エネ対策に  
掛けにくい・開けにくい・防犯重視に カギ修理

定休日が変わりました  
第2第4土曜日・日曜日・祝日

=大島屋金物店=  
0475-52-2187  
東金市東金1008

## 純烈 JUNRETSU コンサート2023

### 10月22日(日) 東金文化会館(大ホール)

プレイガイド

1回目 13:00開演  
2回目 16:00開演  
全席指定 ¥5,500

※未就学児入場不可。※本公演は60分を予定しております。

【東金市】東金文化会館 ☎(0475) 55-6211 ■チケットぴあ [Pコード:245-831] ※セブンイレブン各店で取扱いできます。 https://t.pia.jp/  
サンピア総合案内所 ☎(0475) 54-3511  
【山武市】山武市成東文化会館のぞくプラザ ☎(0475) 82-5222 ■チケットぴあ [Lコード:71504] ※ローソンミニストップ各店で取扱いできます。 https://t.tike.com/  
【大網白里市】アミリア大網白里 1F 吉井クリーニング ☎(0475) 73-2178  
【茂原市】晶光堂茂原アスモ店 ☎(0475) 23-8585 ■イープラス ※ファミリーマート各店で取扱いできます。 https://eplus.jp/  
【横芝光町】丸越楽器 横芝松尾店 ☎(0479) 82-6326

【お問合せ】東金文化会館 TEL: 0475-55-6211(9時~17時/月曜休館) / イズム TEL: 048-872-1113 (平日:11:00~17:00)