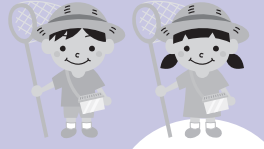


みんなで夏の思い出づくり



児童館のイベント

◆将棋道場

本将棋、動物将棋、はさみ将棋、山くずしなどのいろいろな将棋と、囲碁の五目並べで勝負しましょう。初めての方にも丁寧に教えます。

とき▶8月9日(水) 午後1時30分～3時30分

対象▶市内在住の年長児童とその保護者、小・中学生

◆おもちゃの広場

東京おもちゃ美術館のおもちゃで遊べます。午前中は乳幼児向け、午後からは小学生向けのおもちゃを用意します。

とき▶8月25日(金)、9月1日(金)①午前9時30分～11時②午後1時30分～3時

対象▶市内在住の①就学前児童とその保護者②小学生

ボランティアまつり

ボランティア活動の普及、啓発のため開催します。ボランティア活動を見たり、聞いたり、体験できます。ステージでの演奏や、わたあめや水ヨーヨーなどの模擬店、スタンプラリーも行います。

とき▶8月11日(金) 午前10時～午後2時(開会式 午前9時30分～)

ところ▶ふれあいセンター

問い合わせ▶東金市ボランティア・市民活動センター ☎(52)5198

とうがね社協ひろば 星空映画会

星空の下で映画を見ましょう。「チップとデール」「鉄腕アトム」など、短編映画4本を上映します。ポップコーンのプレゼントもあります。

とき▶8月25日(金)午後6時30分～8時頃

ところ▶ふれあいセンター中庭(悪天候のときは館内)

対象▶市内在住の幼児、小学生以上(小学生以下は保護者同伴)

定員▶先着100名

持ち物▶座布団など ※ブルーシートは敷きます。

問い合わせ▶東金市社会福祉協議会 ☎(52)5198



写経体験

お寺で写経を体験して、穏やかなひとときを過ごしてみませんか。

とき▶9月9日(土)午前10時～11時30分

ところ▶最福寺(東金1693)

対象▶市内在住、在勤、在学の方

定員▶先着30名

持ち物▶筆ペン、ポケットティッシュ

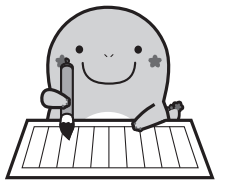
※書道用下敷きがある方はお持ちください。

締切▶8月18日(金)

申込方法▶窓口、電話、Eメールのいずれかで①氏名(ふりがな)②住所③日

中連絡がつく電話番号を伝えて申し込み

申込・問い合わせ▶生涯学習課 ☎(50)1187 ■syogai@city.togane.lg.jp



東金市の皆さんを招待

千葉ロッテマリーンズ特別観戦



©千葉ロッテマリーンズ

東金市の皆さんをZOZOマリンスタージアムで開催される千葉ロッテマリーンズ公式戦に招待します。

対象試合▶対 福岡ソフトバンクホークス戦 8月22日(火)・23日(水)・24日(木)
▶対 東北楽天ゴールデンイーグルス戦 9月1日(金)

※いずれも午後6時試合開始です。
※1組につき1日程のみ申し込みます。
※追加で4枚まで優待価格で購入できます。

ところ▶ZOZOマリンスタージアム

対象▶市内在住・在勤・在学の方

席種▶内野指定席(フロア4)

定員▶各日100組200名(応募多数の

場合抽選)

申込期間▶8月1日(火)午前10時～13日(日)午後10時

※抽選結果は8月中旬にEメールでお知らせします。

申込方法▶ホームページまたはQRコードから申し込み

■ <https://m-ticket-rsv.marines.co.jp/kyoryoku/> ▲申込画面

問い合わせ▶マリーンズインフォメーションセンター ☎0570(026)226



千葉県誕生 150周年記念事業

さんぶで遊ぶ!食べる!買う! 九十九里満喫ラリー

山武地域(東金市・山武市・大網白里市・九十九里町・芝山町・横芝光町)の体験・見学施設、飲食店、道(海)の駅を巡るデジタルスタンプラリーを行います。先着300名に参加賞をプレゼント。抽選で豪華賞品が当たるチャンスもあります。詳しくは、ホームページを確認ください。

とき▶夏コース=9月30日(土)まで/秋コース=10月1日(日)～11月30日(日)

参加方法▶アプリ「furari」をインストールしたスマートフォンなどを用意して、対象施設などを訪問

■ <http://www.pref.chiba.lg.jp/kc-sanbu/sanbu/sinkou/kenminnohi/150shuunen-sambu.html>

問い合わせ▶山武地域振興事務所企画課 ☎(54)0222

スマホアプリでスタンプを集めよう



▲ホームページ

無料駐車場 10月～3月分募集



JR求名駅から電車通勤や通学をする方に、登録制の無料駐車場を貸し出します。現在登録中の方も、再度申し込みが必要。貸出期間▶10月1日(日)～令和6年3月31日(日) 募集台数▶110台(1人1台まで) 申込方法▶次の①～⑤を持参か郵送により提出
①駐車場利用登録申込書(利用者本人が自筆で記入)
②運転免許証の写し
③JR求名駅を利用する定期券の写し(10月1日以降有効なもの)
④駐車する車両の車検証の写し
⑤返信用封筒(住所、氏名を記入し、84円切手を貼付)
※申込書は8月15日(火)から地域振興課とJR求名駅で配布します。市ホームページからダウンロードもできます。
※受付期間までに10月1日以降の定期券を購入できない方は、現在利用している定期券の写し、または勤務先などを証明する書類の写しを提出してください。(定期券購入後に写しを提出)。
受付期間▶8月21日(月)～28日(月)必着(窓口は平日のみ)
決定方法▶市内在住で市税を完納している方を優先(申込多数の場合は抽選)
※納税状況を調査します。
決定通知▶9月下旬に郵送
※利用登録者には駐車証を交付します。利用しなくなった場合は返却してください。
申込・問い合わせ▶地域振興課 ☎(50)1196

募集

求名駐車場利用登録者

