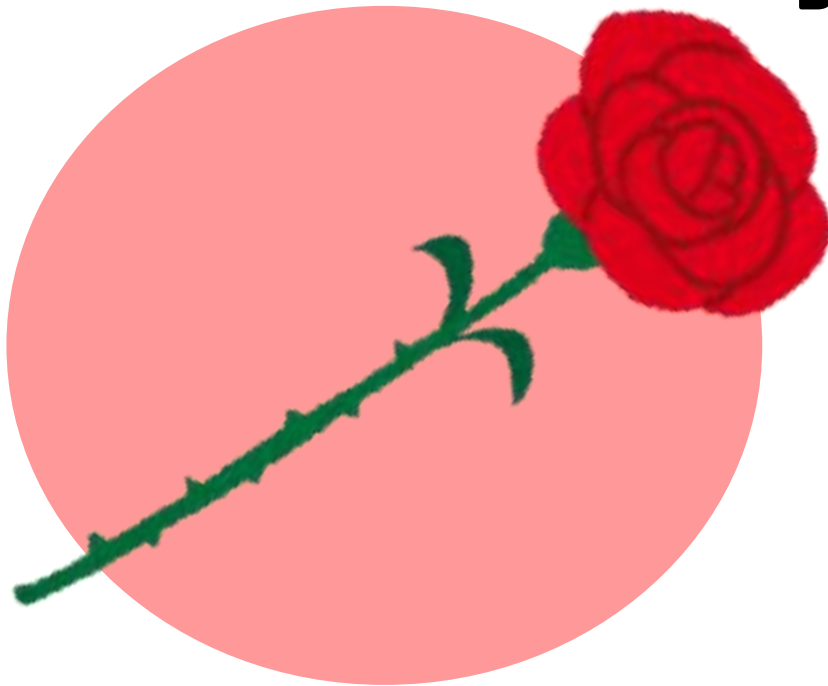


給食室から皆さんへ

令和8年2月13日

SCHOOL LUNCH LETTER

Valentine's day



バレンタインデーの起源は、3世紀のローマ帝国にあり、兵士の結婚を禁じた皇帝に背いて、恋人たちを密かに結婚させたバレンタイン司祭の殉教した日(2月14日)に由来します。

日本では、女性が男性にチョコレートを贈るのが一般的ですが、海外では、男性が女性にプレゼントを渡すのが主流だそうです。贈るものはチョコレートではなく、赤いバラや花束、メッセージカード、キャンディーなどです。

給食では手作りのガトーショコラを出します♥