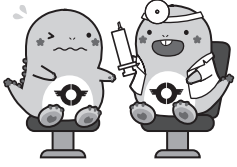




ワクチン接種情報
個別接種実施医療機関や
最新の情報を掲載



オミクロン株対応ワクチン
の追加接種ができます。
対象、接種方法などは下
表をご覧ください。
問い合わせ▼健康増進課
(50)1173

対象の方はワクチンを追加接種できます
新型コロナワクチン接種情報

Table with 3 columns: 接種期間 (5月8日(月)~8月31日(木)), 対象 (1.初回(1、2回目)接種した方, 2.オミクロン株対応ワクチンによる追加接種を完了した後3カ月以上経過する次の方=65歳以上/12歳以上64歳以下で基礎疾患を有する/5歳以上11歳以下/医療従事者など), 接種券 (1.65歳以上のオミクロン株対応ワクチンで接種を完了した方=最終接種完了日が早い方から順次7月中旬までに送付, 2.1以外の方=既に送付している接種券がそのまま使用できます。), 接種方法 (個別接種のみ実施します。予約方法など詳しくは実施医療機関に直接お問い合わせください。)

新型コロナウイルス感染症

2類感染症が5月8日(月)から5類感染症に移行します

最新の情報は、国の方針が示されましたら、市ホームページでお知らせします。



▲新型コロナ情報



楽しくお話し
おいしく食事
素敵な笑顔
年に1度はお口の健康チェック!
費用▼500円(40歳の方は無料)
締切▼11月30日(木)
実施場所▼東金市協力歯科医療機関
※申込後に送付する受診券に、協力歯科医療機関の一覧を同封します。
申込方法▼①窓口、電話で申



▲申込用ページ

歯を失う原因の2大疾患はむし歯と歯周病で、どちらも自然に治ることはありません。放置すると病気が進行し、歯を失う可能性もあります。自分の歯の状態を正確に把握し、予防や治療を受けるために、定期的に歯科医院を受診しましょう。

対象▼市内在住で令和6年3月31日時点において20歳・25歳・30歳・35歳・40歳・45歳・50歳・55歳・60歳・65歳・70歳の方
内容▼むし歯の有無、歯周ポケットの測定、歯科指導など(治療・歯のクリーニングやレントゲン検査などは含まない)
費用▼500円(40歳の方は無料)
締切▼11月30日(木)
実施場所▼東金市協力歯科医療機関
※申込後に送付する受診券に、協力歯科医療機関の一覧を同封します。
申込方法▼①窓口、電話で申

申し込み
②市ホームページの入力フォームから申し込み(東金市成人歯科検診で検索)
③はがきに「成人歯科検診希望」と記入し、①住所②氏名③生年月日④電話番号を記入の上、郵送で申し込み
受診方法▼申込後に届く受診券を持って、協力歯科医療機関を受診(要事前予約)
申込・問い合わせ▼〒28310005 東金市田間三丁目9-1 健康増進課
(50)1234

成人歯科検診(個別検診)

歯を失う前に歯科検診を受けましょう

申し込み
②市ホームページの入力フォームから申し込み(東金市成人歯科検診で検索)

春の全国交通安全運動

なれた街いつもの道でもみぎひだり

5月11日(木)から20日(土)まで、春の全国交通安全運動が行われます。

前日から十分減速してよく確認し、歩行者の保護を徹底しましょう。

周囲の大人が交通ルールを守り、子どもたちのお手本になることで、悲惨な交通事故を防ぎましょう。

重点目標
①子どもを始めとする歩行者の安全の確保
②横断歩行者事故等の防止と安全運転意識の向上

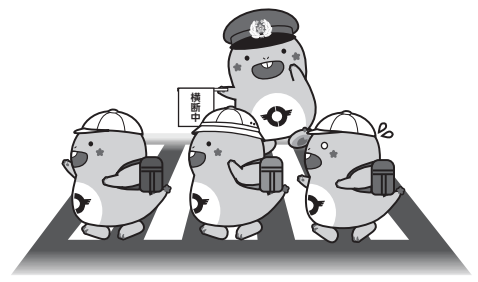
役立っ情報をお届け
皆さんの市政への理解を深め、協働のまちづくりの推進を目指して、出前講座を行っています。皆さんが行う集会などに伺い、下表のテーマの政策や制度・事業について説明します。

東金市出前講座

実施時間▼平日の午前9時~午後5時(説明、質疑応答などを含め2時間以内)
対象▼市内在住・在勤・在学の方
おおむね10名以上が参加する集会
※政治・宗教・営利目的の集会は除きます。
※有料の資料を使う場合は費用がかかります。

申込み方法▼希望日の1カ月前までに、所定の申込書により下記テーマの所管課または秘書広報課に申し込み
問い合わせ▼秘書広報課
(50)1114

Table with 4 columns: テーマ, 所管課, テーマ, 所管課. Lists various topics like '東金市のまちづくりについて', '国民健康保険について', '後期高齢者医療について' and their respective departments.



交通安全の徹底
交通安全の徹底
交通安全の徹底

《東金市指定ガス工事店》

Table with 3 columns: 工事店名, 電話番号, 住所. Lists gas contractor names like '浅岡建設(株)', '安藤総合設備(株)', etc.

Table with 3 columns: 工事店名, 電話番号, 住所. Lists gas contractor names like '(有)桑田設備工業', '(株)ケイハイ佐倉支店', etc.

ガス工事は、指定ガス工事店が行うことになっていきます。市にガス工事を申し込む前に、工事店を指名できます。

問い合わせ▼ガス課
(52)2408



お知らせ
東金市指定ガス工事店

◆新着図書案内

Table with 4 columns: 著者, 書名, 著者, 書名. Lists new books like 'マイ・リトル・ヒーロー', 'ザ・ミッション', etc.