

# 12/6 JIU薬学部学生による 薬物乱用防止教室



一人ひとりがしっかり学びました

東小学校で、6年生を対象に、城西国際大学薬学部学生による薬物乱用防止教室が開かれました。学生たちのロールプレイを交えた講義を通じて、薬物や酒、たばこなどが身体に与える影響を学びました。



# 11/25-26 雑がみも積みれば 山となる!

雑がみがリサイクルできることをもっと知ってもらうため、1人あたりの集めた雑がみの量を、市内の小中学校単位で競うイベントを実施。全体でなんと1.56トンもの雑がみが集まり、ごみの減量とリサイクルの推進に貢献してくれました。1人あたりの雑がみ量が最も多かった福岡小学校、東中学校では表彰式を行いました。



小学校の部

福岡小学校



中学校の部

東中学校

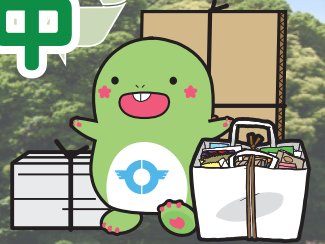
雑がみ発見大作戦

## 紙ごみを資源に！環境にやさしいリサイクル 雑がみもリサイクル倉庫で回収中

使用済みの紙類には、リサイクル可能なものがたくさんあります。可燃ごみとして燃やさず、リサイクル倉庫に搬入することで、貴重な森林資源の消費を抑えられ、環境負荷を減らすことにつながります。

古紙は貴重な資源のひとつです。ごみとして捨ててしまわず、リサイクルにご協力ください。

問い合わせ▶環境保全課 ☎(50)1170



### リサイクル倉庫への搬入方法

地区コミュニティセンターの倉庫もご利用ください



#### 《紙類のまとめ方》

- ① 雑がみ  
ひもで十字に縛るか、紙袋にまとめてごぼれないようにひもで縛る
- ② 段ボール、新聞紙、雑誌  
ひもで十字に縛る
- ③ シュレッダー紙類  
透明な袋に入れて袋の口をしっかりと縛る

【リサイクル倉庫】  
設置場所▶市役所・地区コミュニティセンター駐車場  
利用時間▶午前8時30分～午後5時



### リサイクルできる「雑がみ」

※代表的な例です。リサイクルできる雑がみは他にもあります。

- ① 紙袋
- ② 封筒、はがき、名刺
- ③ カレンダー（金具は外す）
- ④ 包装紙
- ⑤ トイレtpペーパーなどの芯
- ⑥ パンフレット、割りばしの袋、たばこの箱
- ⑦ ティッシュ紙箱（ビニールは取る）
- ⑧ お菓子の紙箱
- ⑨ メモ用紙、コピー用紙

#### 【リサイクルできない紙】

- ① 汚れた紙 ② 匂いのついた紙 ③ 防水加工された紙
- ④ 写真 ⑤ 圧着はがき ⑥ 感熱紙（レシートなど）
- ⑦ カーボン紙（宅配便の伝票など） ⑧ 粘着テープ

➡ 可燃ごみへ

### ■ 広告欄 ■

**第9回 『認知症予防と脳の活動向上』**

「ヒトは血管とともに老いる」というオスラー博士の有名な言葉があります。血管が老いるとは動脈硬化のことであり、加齢によって確実に動脈硬化は進みますがその程度は人それぞれです。この場合動脈硬化の指標となるのは比較的大い血管ですが、認知症という観点で見ると、細い血管の健康度が重要です。このような細いけれども高密度に存在する細い血管の健康度を保つためには、十分な血液を循環させる必要があります。

「転石若むさず」「流れる水は腐らず」というように血液の流れが悪い状態を長く続けないことが大切です。ではどうすれば脳の血液循環をよくすることができるのでしょうか。ポイントは「脳は活発に活動しているところほど血液が多く流れる」ということです。脳は部位によって機能が異なるので、多くのことに取り組んで1日をぼんやり過ごさないことが大切なのです。

秀野院長  
【認知症専門医】

医療法人 静和会 **浅井病院** 東金市家徳 38-1 ☎58-1407

リニューアル Open  
認知症予防ドック 準備中

人間ドックを受診される方で頭部MRIを受ける、65歳以上の方を対象に認知症と関連の深い「海馬の萎縮度」の解析を行っています(無料)

### ■ 広告欄 ■

**漢方相談**

肩こり 痛み しびれ 冷え 頻尿 不妊  
ぢ 鼻 不眠 不安 うつ 肥満 喘息  
二キビ シミ 乾癬 かゆみ 耳鳴り  
更年期 めまい 嗅覚障害 チック症

漢方専科ファーマシーはぎわら  
東金駅東口 徒歩1分 ロータリー内  
相談時間 10:00~12:00 14:00~19:00 定休日 日・祝  
予約制 ☎0475-52-1818  
キョーレオピビネオ・レオピファイブネオ 取扱店

はじめての方、いつでも診療いたします。

厚生労働大臣指定 医療法人 社団 歯友会  
歯科医師臨床研修指定診療所

**東金デンタルクリニック**  
歯科/小児歯科/矯正歯科/歯科口腔外科

診療時間 平日 AM9:00~PM7:00 休診日 日・祝祭日 AM9:00~PM6:00 年中無休

東金市東金1146 (東金駅入口)

TEL.0475-52-0418

**ファミリー歯科**  
歯科/小児歯科/矯正歯科/歯科口腔外科

診療時間 平日 AM9:00~PM7:00 休診日 日・祝祭日 AM9:00~PM6:00 年中無休

東金市東岩崎2-25-14  
(東金バイパス ケンタッキー隣り)

TEL.0475-55-8111