

### バウンドテニスでいい汗を流しませんか?

未経験者も大歓迎です。  
 とき▼毎週火曜日11午前9時～11時、毎週水・金曜日11午前9時～午後1時  
 ところ▼東金アリーナ  
 対象▼小学生以上  
 費用▼年2千円(1回250円、3500円)  
 持ち物▼運動靴・タオル・飲み物など  
 団圓とがねバウンドテニスクラブ(日誌)  
 ☎090(6517)9707

### 募集

#### 「かむ子・のびる子・元気な子」料理コンクール

千葉県産の農水産物を使って「健康かみかみ弁当」をテーマにお弁当を作りませんか。  
 対象▼県内在住・在勤・在学の方  
 締切▼9月9日(金)当日消印有効  
 応募方法▼所定の応募用紙に献立(2人分)を記入し、自分で作ったお弁当の写真を添え、郵送またはEメールで申し込み  
 ※応募用紙など詳しくはホームページをご覧ください。  
 団圓千葉県歯科衛生士会  
 ☎043(241)9903  
<http://www.chiba-dha.net>

公共職業訓練受講生(10月生)再就職を希望する方を対象に、専門的知識や技能を学ぶ職業訓練を実施します。  
 訓練科名▼①溶接技術科115名②生産設備科16名③生産システム・ネットワーク技術科24名  
 訓練期間▼①116か月、②③

117か月  
 対象▼再就職を希望する方  
 受講料▼無料(テキスト・作業服などの費用は自己負担)  
 締切▼8月22日(月)  
 選考日▼9月3日(土)  
 試験内容▼筆記および面接  
 申込▼住所を管轄する公共職業安定所  
 説明会▼8月18日(木)午後1時～(3時間程度・要予約)  
 団圓ポリテクセンター千葉  
 ☎043(422)4810

#### ポリテクセンター君津 受講生

求職者の方々が再就職に必要な専門的知識や技能を習得するための職業訓練を行っています。  
 募集科▼テクニカルメタル  
 ワーク科11月生(6カ月訓練)  
 募集期間▼8月15日(月)～9月21日(水)  
 ※見学会(8月16日(火)・23日(火)午後1時～午後4時)を実施します。  
 対象▼離職中または転職を考えている方  
 団圓ポリテクセンター君津  
 ☎0439(57)6313

### お知らせ

#### 個人事業税(第1期)の納期限は8月31日(水)です

納税通知書を8月上旬に送付しますので、納期限までに納めてください。  
 納付方法▼①金融機関やコンビニエンスストアでの窓口納付②インターネットを利用したクレジットカード③モバイルレジ、Paypayなどの電子納付  
 ※事前登録で口座振替が利用できます。

団圓金真税事務所  
 ☎54(022)3

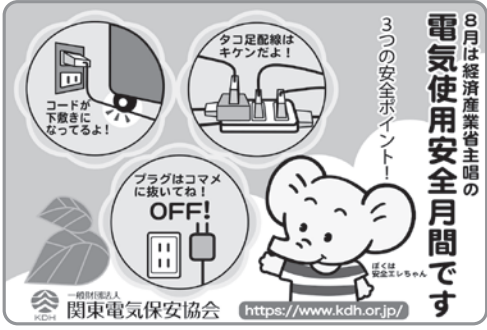
#### 国民年金基金のご案内

国民年金基金は、国民年金に年金を上乗せする公的な制度です。支払った掛け金は全額社会保険料控除の対象となり、税制面で優遇措置があります。  
 対象▼①③のうちどれかに該当する方  
 ①国民年金の第1号被保険者(自営業などの人)で保険料を納めている20歳以上60歳未満の方  
 ②60歳以上65歳未満で、国民年金に任意加入している方  
 ③海外に居住し、国民年金に任意加入している方  
 資料請求はこちら



資料請求はこちら

経済産業省主催  
 電気使用安全月間  
 8月は経済産業省主催の「電気使用安全月間」です。3つの安全ポイント



### 相談

千葉司法書士会  
 ナイター無料法律相談  
 とき▼毎月第2火曜日午後6時～8時15分(要予約)

ところ▼東金中央コミュニティセンター  
 内容▼登記・多重債務・成年後見・相続・裁判などに関する相談  
 団圓千葉司法書士会つくも支部  
 ☎54(075)0

#### 税理士による無料相談

とき▼8月3日(水)・17日(水)・9月7日(水)・21日(水)午前10時～午後3時(要予約)  
 ところ▼東金商工会館3階  
 団圓千葉税理士会東金支部  
 (平日午前9時～正午)  
 ☎54(063)22

### みんなの広場

音声訳とパソコン操作のボラティア募集  
 目の不自由な方に音声CDを作成して届けています。  
 とき▼毎月1・15日、第2・4日曜日午前9時～午後3時  
 ところ▼ふれあいセンター  
 費用▼年1千500円  
 団圓朗読奉仕つくし会(渡邊)  
 ☎090(6152)6884

東金東クラブ新入部員募集  
 一緒に楽しく軟式野球をしませんか。  
 とき▼毎週土・日曜日、祝日  
 午前9時～午後4時  
 ところ▼東小学校ほか  
 対象▼年長～小学生  
 費用▼月1千～2千円  
 団圓東金東クラブ(鈴木)  
 ☎090(1650)9105

フレンドリーテニスクラブ  
 ブ会員募集  
 楽しく練習して、ゲームしませんか。  
 とき▼毎週土・日曜日、祝日  
 午前9時～午後1時  
 ところ▼家徳スポーツ広場  
 対象▼市内在住・在勤でゲームができるレベルの方  
 費用▼ビジター1回500円  
 団圓フレンドリーテニスクラブ(伊東)  
 ☎090(8949)9636

### 寄せられた善意

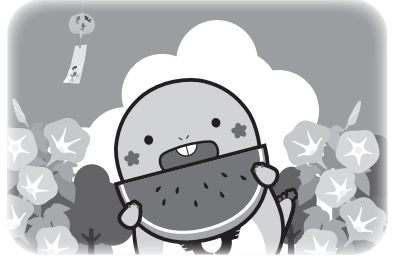
読売新聞日曜市場有志一同(代表館坂民和)様から1万2千500円を社会福祉のためにご寄付いただきました。

### 大会などの結果

第82回東金市青少年剣道大会  
 ◆中学生個人戦(男子の部)  
 優勝▼佐久間樹(東中)  
 準優勝▼嶋田大智(東中)  
 3位▼並木聡汰(東中)、内山叶翔(東中)  
 ◆中学生個人戦(女子の部)  
 優勝▼南部彩乃(東中)  
 準優勝▼浅沼侑衣(西中)  
 3位▼佐藤瑠香(東金中)

### 今月の市内施設休館日

東金図書館▼1・8・15・18・22・29  
 ※8月は午後7時まで閉館します。  
 東金文化会館、東金アリーナ▼  
 1・8・15・22・29  
 トレーニングセンター▼2・9・16・23・30  
 児童館▼1・8・11・15・22・29



## 保健ガイド

※新型コロナウイルスの感染拡大防止のため、中止・延期になることがあります。実施状況は直接お問い合わせください。

◆山武健康福祉センターの相談・検査◆ ☎(54)0611

名称	とき	内容/備考
腸内細菌検査	8/2⑧、16⑧、23⑧、30⑧ 9:00～11:00(回収方式)	0157=1,600円、赤痢・チフス・パラチフス=600円(サルモネラの追加可能)
エイズ検査 B型C型肝炎検査	日中8/25⑧ 13:00～13:30	結果は15:30～ 要予約(無料)
親と子の心の相談	8/8⑧①14:00～15:00 ②15:00～16:00	児童精神の専門医師による相談 前日正午までに要予約
精神保健福祉相談 (心の健康相談)	第1水曜日 14:30～16:30 第2・4水曜日 14:00～16:00	要予約
DV(ドメスティックバイオレンス)相談	電話相談 平日 9:00～17:00 来所相談 毎週月曜日 9:00～17:00	専用電話☎(54)2388 要予約
障害者差別相談	平日 9:00～17:00	専用電話☎(54)3556

## 休日当番医ガイド

◇山武郡市急病診療所 ☎(50)2511  
 ◇夜間・休日診療の問い合わせ(消防本部指令課) ☎(55)0119

◇休日当番医テレホンサービス◇ ☎(50)2531

日付	一次(東金・大網白里・九十九里)	一次(山武・横芝光・芝山)
8/7⑧	ますほ内科クリニック(大網白里) ☎0475(70)8800	岩崎医院(山武) ☎0479(86)2217
8/11⑧	はっとり内科クリニック(東金) ☎0475(71)3190	明海クリニック(山武) ☎0475(80)5355
8/14⑧	とうがね中央糖尿病腎クリニック(東金) ☎0475(54)2421	高根病院(芝山) ☎0479(77)1133
8/21⑧	西田医院(東金) ☎0475(53)1393	山崎医院(横芝光) ☎0479(82)0561
8/28⑧	天野内科クリニック(東金) ☎0475(55)3986	花城医院(山武) ☎0479(86)2233

※診療時間は午前9時～午後5時です。昼休み時間については各医療機関にお問い合わせください。  
 ※都合により当番医が変更になる場合があります。

イベントや講座は、新型コロナウイルス感染症の状況により中止することがあります。