

中性脂肪とコレステロールの違い分かりますか？

健康づくり講演会 参加者募集

中性脂肪とコレステロール。どちらもよく耳にする言葉ですが、皆さんはその違いをご存じですか？

中性脂肪やコレステロールのバランスが崩れると動脈硬化が進行し、心筋梗塞や脳血管疾患などを発症する危険性が高くなります。

「中性脂肪とコレステロールの違い」をテーマに、健康でいきいきと生活を送るためのヒントを、医師から教わり

ます。ご自身や周りの方の健康を考える機会にしませんか。

とき▼9月17日(土)午前10時～11時30分

ところ▼ふれあいセンター

定員▼先着50名

締切▼8月31日(水)

申込方法▼電話または健康増進課窓口で申し込み

申込・問い合わせ▼健康増進課 ☎(50)1174



講師▶東千葉メディカルセンター
代謝・内分泌内科 小倉正恒 副部長



とうがね健康プラン21 (第2次)推進中

東金市は、「健康寿命の延伸」を目標に、栄養と食生活をはじめ、身体活動と運動、休養とところの健康、たばこ、お酒、歯・口腔の健康の6つの分野において、市民一人ひとりや地域全体で取り組む目標を掲げた「とうがね健康プラン21(第2次)」を策定し、全ての市民が積極的に自ら参加する健康づくりの実現を目指しています。

障がいをもつ方の生活の二助として

医療費助成・各種手当の支給

重度心身障害者 医療費助成制度

重度心身障がい者(児)の医療費の負担を軽減するため、医療費・調剤費などの一部を助成しています。

対象▼次の①～③のいずれかに該当する方

①身体障害者手帳の等級が1級、2級の方

②療育手帳の等級がA、Aの1、Aの2、Aの1、Aの2の方

③精神障害者保健福祉手帳の等級が1級の方

※65歳以上で重度心身障がい者になった方(すでに助成を受けている方を除く)は対象外です。

既に医療費助成の受給資格の更新

格の認定を受けている方には、新しい受給資格を郵送しています。

新しい受給資格をお持ちでない方は、受給資格の認定の更新手続きが必要です。8月26日(金)までに手続きを済ませてください。

※手続きをしないと、医療費の助成が受けられない場合があります。

特別児童扶養手当

身体や精神に一定の障がいをもつ児童(20歳未満)を監護している父母または父母に代わって児童を養育している方に支給する手当です。

障害児福祉手当

著しく重度の障がいのため、日常生活において常に特

別な介護を必要とする20歳未満の在宅の方(障がい児本人)に支給する手当です。

特別障害者手当

著しく重度の障がいのため、日常生活において常に特別な介護を必要とする20歳以上の在宅の方(障がい者本人)に支給する手当です。

在宅重度福祉手当

療育手帳の等級が重度(A以上)で20歳以上の在宅の方、居室において6カ月以上ねたきり状態の身体障がい者で20歳以上65歳未満の方およびその介護者に支給する手当です。

※特別障害者手当との併給はできません。

所得状況届の提出

各種手当をすでに受けている方は所得状況届の提出が必要です。届出に必要なものなどは別途ご連絡します。

提出期間▼8月10日(水)～9月

ひとり親家庭の生活安定のために 児童扶養手当・医療費などの助成

児童扶養手当

母子・父子家庭などの生活の安定と自立を助け、児童福祉の増進を図るため、児童扶養手当を支給しています。

18歳に達する年度末までの児童(重度の障がいを持つ場合は20歳未満)をもつ父母などが対象です。詳しい要件はお問い合わせください。

※所得制限があります。

※公的年金の受給者は、受給できる年金などの月額が児童扶養手当の月額より少ない場合に差額を受給できます。

※事実婚の状態にある場合は支給されません。

手当額▼第1子11万円4千700円、1万1600円、第2子11万円1700円、5千900円、第3子以降11万円6千100円、3千500円

医療費などの助成

母子・父子家庭などの経済的負担を軽減するため、医療機関に支払う医療費・調剤費などの一部を助成します。

対象▼母子・父子家庭などの母・父と児童または父母がいない場合の養育者に養育される児童

※児童が18歳に達する年度末まで。重度の障がいを持つ児童は20歳未満。

※所得制限があります。

必要書類▼①健康保険証(保護者・対象児童) ②個人番号(保護者・対象児童) ③戸籍簿本④1月1日に当市に住民登録がない方は、前年の所得状況を証する書類

⑤養育費に関する申告書

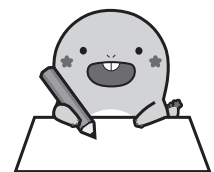
※児童扶養手当を受けている方は③⑤を省略できます。

※現在利用している方も8月31日(水)までに改めて申請が必要です。

※9月1日(木)以降に申請した方は、申請日以降の医療費から助成対象になるため、ご注意ください。

申請・問い合わせ▼子育て支援課 ☎(50)1202

現況届を提出してね



(各種手当の月額)

名称	等級	手当額(月額)
特別児童扶養手当	1級(重度)	52,400円
	2級(中度)	34,900円
障害児福祉手当	-	14,850円
特別障害者手当	-	27,300円
在宅重度福祉手当	-	8,650円

12(月)

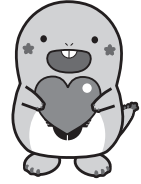
※提出がないと手当を受ける権利が2年で時効となり、資格を失います。

共通事項

各種制度には所得制限があります。障がいの程度や申請方法など、詳しくはお問い合わせください。

申請・問い合わせ▼社会福祉課 ☎(50)1167

☎(50)1232



お知らせ 東金市東部地域包括支援センターが移転します

高齢者の総合相談窓口として活動している東金市東部地域包括支援センターが、8月1日(月)から移転します。なお、電話番号の変更はありません。

新住所▼家徳125番地25

問い合わせ▼東金市東部地域包括支援センター ☎(58)8877

東金市東部地域包括支援センター(浅井病院・大駐車場内)



お知らせ スポーツアンケートを実施します

本市のスポーツの現状、課題、要望などを把握するために「スポーツアンケート調査」を実施します。市内在住の18歳以上の方から1千500名を無作為に抽出しアンケート用紙をお送りします。アンケート用紙が届いた方は、回答にご協力をお願いします。

また、ホームページや市内施設でも配布していますので、ご協力をお願いします。

※アンケートの回答で不利益が生じることはありません。

配布場所▼市役所1階受付、スポーツ振興課、各地区コミュニティセンター、東金図書館、東金アリーナ、ふれあいセンター、サンピア内「とつちの部屋」

締切▼8月31日(水)

問い合わせ▼スポーツ振興課 ☎(50)1189

新着図書案内

- 『禁猟区』……………石田衣良
- 『晩秋行』……………大沢在昌
- 『浮世小路の姉妹』……………佐伯泰英
- 『狂う潮』……………佐伯泰英
- 『揚羽の夢』……………朱川湊人
- 『鷹の系譜』……………堂場瞬一
- 『オリブの実るころ』……………中島京子
- 『夏休みの空欄探し』……………似鳥鶏
- 『姫』……………花村萬月
- 『小さいわたし』……………益田ミリ
- 『私と街たち(ほぼ自伝)』……………吉本ばなな
- 『子どもの目を守る本』……………三木淳司
- 『新しい皮膚の教科書』……………豊田雅彦
- 『ウルトラ図解乾癬』……………朝比奈昭彦

<図書館おはなし会>

絵本の読み聞かせなどを行います。

とき▼8月6日(土)・13日(土)・20日(土)・27日(土) 午後3時～(申込不要)

ところ▶東金図書館児童室