



～第8回 信州安曇野ハーフマラソン～

6月5日に、友好都市の長野県安曇野市で「第8回信州安曇野ハーフマラソン」が開催されました。

新型コロナウイルスの影響により、3年ぶりの開催となった今大会。全国から総勢5千名を超えるランナーが...



◆北アルプスに見守られ、爽やかに快走

同じ国内でも、気候や風土は大きく異なるもの。安曇野市ならではの爽やかで澄んだ気候、そして北アルプスに見守られながら、ランナーたちは快走を見せてくれました。

■安曇野市の概要

長野県のほぼ中央部に位置し、松本市から電車で約10分～30分のところにあります。西部は雄大な北アルプス連峰がそびえ立つ中部山岳国立公園の山岳地帯であり、燕岳、大天井岳、常念岳などの海拔3,000m級の象徴的な山々があります。

保険税は世帯主が納めます 令和4年度 国民健康保険税

保険税の納税通知書は、7月中旬以降、住民票上の世帯主に発送します。納付方法が口座振替、または年金天引き以外の世帯へは、8回分の納付書を併せて送付します。

◆令和4年度の税率・税額

今年度は税率・税額の変更はありません。

賦課限度額については、99万円から102万円に引き上げました。

【新設】未就学児の均等割軽減

今年度から、未就学児の均等割が5割軽減されます。

◆新型コロナの影響に伴う減免制度

新型コロナウイルスの影響により次のいずれかに該当する世帯は、国民健康保険税を減免できる場合があります。

減免対象は令和4年度分です。

- ①令和4年4月以降に、主たる生計維持者が死亡または重篤な傷病を負った
②主たる生計維持者の事業収入、不動産収入、山林収入または給与収入(以下「事業収入など」)の減少が見込まれ、次のアからウのすべてに該当する
ア 令和4年中の事業収入などのいずれかが、令和3年中に比べて30%以上減少する見込み

イ 令和3年中の合計所得が1,000万円以下

ウ 収入減が見込まれる種類の所得を除く令和3年中の合計所得が400万円以下

受付期間▶令和5年3月31日(金)

◆その他の軽減・減免制度

- ①失業者…倒産や解雇など会社都合により離職され、雇用保険受給資格者証をお持ちの方は、離職日の翌日から2年度、前年の給与所得金額を100分の30として保険税を計算します。
②貧困・災害など…納付が困難な方は、申請により減免できる場合があります。
※申請に必要な書類や減免額などの詳しい案内は、納税通知書同封のリーフレットや、市ホームページをご覧ください。

新しい国保の保険証を送ります

現在お使いの国民健康保険被保険者証は、7月31日まで有効です。8月以降に使用する新しい保険証を世帯主宛てに簡易書留で送ります。届いたら住所や氏名などをご確認ください。

発送時期▶7月上旬

問い合わせ▶国保年金課 ☎(50)1134

《交付時期》

Table with 3 columns: 回目, 発送時期, 保険証の有効期限. Row 1: 1回目, 7月中旬, 8月1日～9月30日. Row 2: 2回目, 9月中旬, 10月1日～令和5年7月31日.

※個人宛てに簡易書留で発送します。

◆保険証を2度交付
これに伴い、全ての被保険者の方へ保険証を2回交付します。

《医療費の窓口負担割合》

Table with 2 columns: 現行(9月30日まで), 新制度(10月1日から). Rows for 現役並み所得者 (3割), 一般所得者など (1割), and 一定以上所得のある方 (2割).

※現役並み所得者に該当しない、課税所得28万円以上の方など

後期高齢者医療制度 窓口負担割合が変わります

◆医療費の窓口負担
医療費の増大や現役世代の保険料負担を抑えるため、10月から、一定以上の所得がある方は、医療費の窓口負担割合が2割となります。

◆2割負担になる方への配慮措置

10月からの3年間、外来の窓口負担額の増加額の上限が1カ月あたり最大3千円までになります。上限を超えた場合は、高額療養費として払い戻されます。高額療養費の口座を登録していない方へは後日申請書を送付します。

《注意事項》

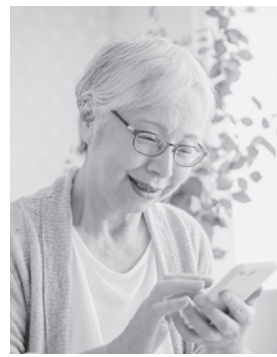
厚生労働省や市が、電話や訪問で口座情報登録をお願いすることや、キャッシュカードや通帳をお預かりすること、ATMの操作をお願いすることはありません。



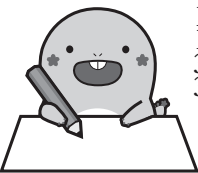
◆負担割合の見直し
厚生労働省コールセンター(日曜・祝日を除く午前9時～午後6時) ☎0120(002)719

◆その他医療費窓口負担の見直し
千葉県後期高齢者医療広域連合コールセンター(平日午前8時30分～午後5時15分) ☎0570(080)2880

お知らせ スマホで生活をもっと楽しく シニア向けスマートフォン講座
スマートフォンを基本操作や機能などをわかりやすく教えます。
7月22日(金)午後1時30分、
東金中央コミュニケーションセンター講堂
対象▶市内在住の60歳以上の方で、スマートフォンをお持ちの方
定員▶先着30名
持ち物▶スマートフォン
申込期間▶7月4日(月)～15日(金)
申込方法▶電話または生涯学習課窓口で申し込み
問い合わせ▶生涯学習課 ☎(50)1187



お知らせ 国民健康保険・後期高齢者医療 認定証の更新時期
現在交付している認定証の有効期限は7月31日です。8月以降も引き続き認定証が必要な方は、再度申請してください。
※後期高齢者医療加入者には、新しい保険証と一緒に認定証を郵送します。
認定証の種類▶①限度額適用認定証②限度額適用・標準負担額減額認定証③食事療養標準負担額減額認定証
持ち物▶①対象者の保険証②世帯主と対象者のマイナンバーカードまたはマイナンバー通知カード(写しも可)③窓口に来る方の顔写真付きの身分証(運転免許証など)
問い合わせ▶国保年金課 国民健康保険 ☎(50)1250 後期高齢者医療 ☎(50)1133



◆新着図書案内

- 『真珠湾の代償』...福井雄三 『日本がウクライナになる日』...河東哲夫 『ウクライナ紛争 歴史は繰り返す』...馬淵睦夫 『メンタルを強くする食習慣』...飯塚浩
『命のクルーズ』...高梨ゆき子 『着回し自在の大人服』...SEEK BASIS 『まっとうな人生』...絲山秋子 『沈みかけの船より、愛をこめて』...乙一 ほか 『奇跡集』...小野寺史宜
『少年』...川端康成 『あきらめません!』...垣谷美雨 『空をこえて七星のかなた』...加納朋子 『夜に星を放つ』...窪美澄 『情事と事情』...小手鞠るい
『石礫』...今野敏 『死してなお』...坂岡真 『孤蝶の城』...桜木紫乃 『<磯貝探偵事務所>からの御挨拶』...小路幸也 『剣持麗子のワンナイト推理』...新川帆立