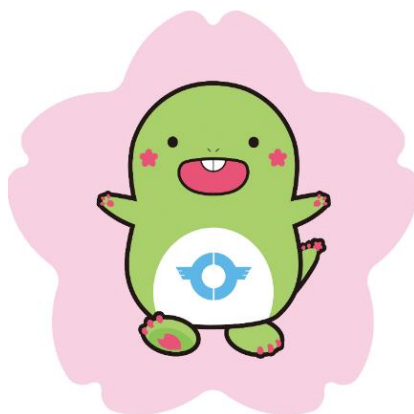


とうがね保育ガイド

『すてっぷ』

令和 6 年度版



クラス年齢	対象児童の生年月日
5 歳児	2018 年 平成 3 0 年 4 月 2 日～平成 3 1 年 4 月 1 日
4 歳児	2019 年 平成 3 1 年 4 月 2 日～令和 2 年 4 月 1 日
3 歳児	2020 年 令和 2 年 4 月 2 日～令和 3 年 4 月 1 日
2 歳児	2021 年 令和 3 年 4 月 2 日～令和 4 年 4 月 1 日
1 歳児	2022 年 令和 4 年 4 月 2 日～令和 5 年 4 月 1 日
0 歳児	2023 年 令和 5 年 4 月 2 日～※施設ごとに受入月齢が設定されています

- 2024（令和6）年4月から子どもの保育所等への入所をご希望される方は、この冊子に必要事項を記載してありますので、**必ず全てお読みください。**
- この冊子には入所後の手続き等も掲載していますので、大切に保管してください。

東金市 市民福祉部こども課 入園係

〒283-8511 東金市東岩崎1-1

☎0475-50-1203 HP <http://www.city.togane.chiba.jp/>