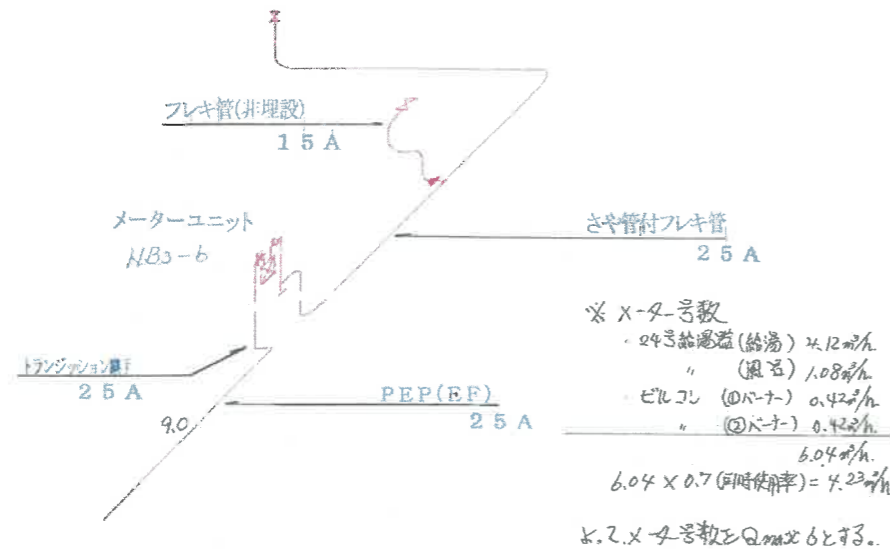
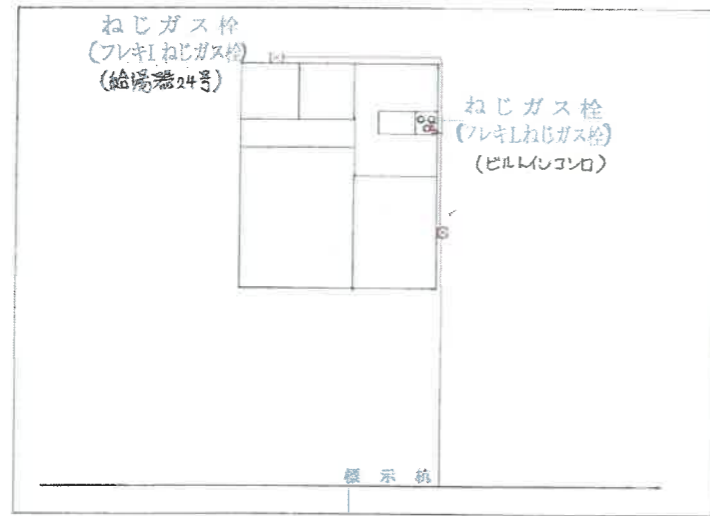


設計図

標準工事
フレキシ新設
(戸建)



見積書

(円)

項目	数量	単価	金額
基本工事費 (フレキシ戸建) 戸建	1.0	45,020	45,020
PEP (EF) 25A	9.0	5,470	49,230
ガス栓ライン工事費 A 単価	2.0	42,970	85,940
トランジション継手 25A	1.0	8,900	8,900
標示杭	1.0	590	590
小計			189,680
消費税			18,968
合計			208,648

※見積条件

- 1 新築の戸建木造住宅
- 2 ガス使用機器：2台 (設計対象は、以下のガス流量とする)
 - ① 24号風呂給湯器【ガス消費量 (ガス流量) ⇒ 給湯 4.12 m³/h、風呂 1.08 m³/h】
 - ② ビルトインコンロ【ガス消費量 (ガス流量) ⇒ ①バーナー-0.42 m³/h、②バーナー-0.42 m³/h】
- 3 ガスメーター器までは、PE 管の埋設配管 (9.0m)
- 4 ガスメーター器以降は、フレキシ管の露出配管
- 5 機器接続工事は見積りに含む (ガス栓は機器接続ガス栓)
- 6 外壁貫通における穴あけ及び穴補修は見積りに含まない