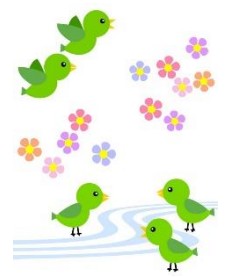




東金市立日吉台小学校
わかば学級だより
令和6年4月8日



進級おめでとうございます

うらかな春の陽気と共に、今年度がスタートしました。様々な活動を通して、たくさんの経験を積み重ねていくことができるよう、担任一同、力を合わせていきたいと思ひます。保護者の皆様には引き続き、ご理解とご協力をお願いいたします。

担任紹介

わかば1組 なめき とみえ
行木 富江

今年度も引き続き、わかば学級の担任となりました。子どもたちに寄り添い、充実した学校生活を送ることができるようにして進めていきたいと思ひます。よろしくお願ひいたします。

わかば2組 なかむら ようこ
中村 陽子

今年度、緑海小学校より参りました。共に過ごす中で、一緒に笑い合える時間をたくさん作っていきたく思ひます。よろしくお願ひいたします。

お知らせ

個人面談の実施

お子様の1年間の教育計画立案についての面談をさせていただきたいと思ひます。ご都合の良い日と時間を連絡帳にてお知らせください。

お忙しいことと存じますが、ご協力をお願いいたします。

①日時 4月23日(火)~26日(金) 14時30分~16時の間(お一人30分程度)

※4月25日(木)は、2組担任の中村が出張のため、不在です。

わかば2組の方は、25日(木)以外の日程でお願いいたします。

②持ち物 印鑑

③内容 お子様の1年間の教育計画についてのご相談



4月9日(火)の配付物 4月12日(金)までに持ってきてください。

①家庭連絡表…変更がある場合には、訂正をお願いします。

②保健調査票

③結核問診調査票

④運動器検診調査票

内容を確認し、該当学年の部分を記入・押印してください。

○日課表は12日(金)に配付します。通常日課は15日(月)から開始します。

新年度の持ち物 (できるだけはやく用意できるように、ご協力をお願いします)

①防災頭巾 ②マスク ③歯ブラシ、コップ(11日から給食が始まります。)

④色鉛筆、クレヨン ⑤学習で使うもの(下敷き、定規、コンパス、分度器、三角定規(3年生以上))

⑥道具袋(はさみ、のり、セロハンテープ、名前ペン)

学級懇談会について

20日(土)に学級懇談会を行う予定です。保護者の皆様同士、顔を合わせることができるよい機会ですので、ぜひご参加ください。詳しい日程は、後日配付するお手紙をご覧ください。