

暮らしに役立つ

シニア向け

生活支援 サービスガイド

2026

生活支援編



東金市

はじめに

～「生活支援サービスガイド(生活支援編)」について～

このサービスガイドは、高齢になっても住み慣れた地域で自分らしく生活ができるまちづくりを目指し、高齢者の暮らしを支えるサービスなどの情報を集めたものです。

介護保険等の公的なサービス以外でも、「ちょっとした困りごと」に対応できる、民間や地域のボランティアならではの柔軟なサービスも多くあります。「自分らしい生活」を実現するためには、「自分らしい選択」をすることが重要です。このサービスガイドが、高齢者の方々の選択肢の拡大へと繋がれば幸いです。

～ご利用にあたって～

このサービスガイドは、東金市が依頼し、生活支援コーディネーターが市内の店舗や団体等を中心に、サービスや活動内容等について生活の場面に合わせて分類し掲載したものです。掲載した情報は、発行にあたり調査した時点の内容で作成しています。最新の情報は電話等で店舗や団体等へ直接ご確認ください。

また、店舗や団体等におかれましては、掲載内容に変更が生じた場合、また、新たに掲載を希望する場合は、生活支援コーディネーター(社会福祉法人東金市社会福祉協議会 電話 0475-52-5198)へご連絡ください。

東 金 市

生活支援コーディネーターとは

地域の様々な人・活動を繋ぎ、支え合いの地域を広げる役割です

生活支援コーディネーターは、地域の方々、行政、地域包括支援センター、ボランティア団体、企業など、多くの関係機関の方とネットワークを構築し、高齢者に必要なサービスを把握するなど、サービスを必要とする高齢者へとマッチングしています。

この「生活支援サービスガイド(生活支援編)」に掲載している情報は、支援を必要とする方とサービスを繋ぐ架け橋となるように、生活支援コーディネーターが調査、収集したものです。

なお、東金市では、生活支援体制整備事業の一部を東金市社会福祉協議会に委託し、生活支援コーディネーターを配置しています。

生活支援サービスガイドの配布・閲覧

公共施設等で配布しています

生活支援サービスガイドは、東金市役所、各地区コミュニティセンターといった公共施設や、東金市社会福祉協議会、東金市地域包括支援センターでも配布しています。ぜひご利用ください。

ホームページでも閲覧できます

生活支援サービスガイドは、東金市のホームページ上で公開しています。

東金市ホームページ 「暮らしに役立つ シニア向け生活支援サービスガイドについて」
<https://www.city.togane.chiba.jp/0000006561.html> →



※市ホームページよりキーワード検索もできます。









サービスガイド



サービスガイドは、「活動・交流の場編」もあります！
サロン・健康教室、趣味・文化・教養、ボランティアなどの情報を掲載しています。



目次

弁当・食料品・日用品の配達、移動販売	1	
■ 電話注文でお弁当を配達してくれるお店	1	
■ 電話またはネット注文で配達してくれる食料品店・生協等	3	
■ 移動販売のお店	5	
■ 店内で買ったものを自宅まで配達してくれるお店	6	
灯油の配達・クリーニングの集配	8	
■ 灯油を配達してくれる燃料店	8	
■ クリーニングの集配をしてくれるサービス	8	
訪問理美容	9	
■ 自宅でカットしてもらえる理美容院	9	
外出にかかる支援	10	
■ 公共交通機関での外出の同行・代行	10	
■ 病院内までの付添い(診察室に入らない)	11	
■ 介護保険外で使える介護タクシー	12	
■ 有償ボランティア団体	15	
■ 市内のタクシー・バス	15	
家での生活支援	17	
■ 介護保険外で使える自費のホームヘルプサービス等	17	
■ 福祉介護用品等の販売、レンタル、住宅改修	18	
■ その他の在宅支援サービス	18	
■ 有償ボランティア団体	20	
高齢者にやさしいサービス	21	
■ 高齢者にやさしいサービス	21	
安心・安全	22	
■ 介護保険外で使える見守り・安否確認サービス	22	
医療	24	
■ 往診の相談、往診してくれる歯科医院	24	
■ 自宅まで訪問してくれる薬局	25	

目次

社会福祉協議会のサービス	27	
■東金市社会福祉協議会	27	
公的機関のサービス	29	
■公的機関(暮らし)	29	
■公的機関(医療・健康)	29	
■公的機関(高齢者に関連した窓口)	31	
地域の相談窓口	33	
■民生委員・児童委員	33	
■地域包括支援センター	34	
■東金ひと・しごと・暮らしサポートセンターこころん	35	

【東金市地区別マップ】



東金地区	(東金地区) 上宿区、岩崎区、新宿区、谷区、 日吉台東区、日吉台西区、日吉台南区、 八坂台区 (田間地区) 田間1区、田間2区、田間3区 (嶺南地区) 北之幸谷区、堀上区、川場区、押堀区 (城西地区) 砂郷区、台方区、大豆谷区
公平地区	求名区、家之子区、道庭区、松之郷区、 求名駅前区
丘山地区	油井区、小野区、山田区、滝区、丹尾 区、季美の森東区、丘の街区
大和地区	田中区、山口区、福俵区、西福俵区
正気地区	広瀬区、関下区、大沼区、宿区、荒生 区、薄島区、家徳区、幸田区、北幸谷 区
豊成地区	上武射田区、下武射田区、高島区、土 農田区、菱沼区、二又区、前之内区、 東中区、関内区、堀之内区、宮区、三 浦名区、御門区、高倉区、殿廻区、中 野区
福岡地区	小沼田区、大沼田区、一之袋区、依古 島区、二之袋区、砂古瀬区、下谷区、 東中島区、上谷1区、上谷2区、上谷 3区、西中区、上谷南区
源地区	上布田区、極楽寺区、滝沢区、酒蔵区、 三ヶ尻区、新極楽寺区

※東金市の市外局番「0475」は省略してあります。携帯電話や市外から電話する場合は、市外局番が必要になります。

※掲載する情報については細心の注意を払っておりますが、内容については市が保証するものではありません。また、サービス利用時等に生じた損害等について、市は一切の責任を負いかねますので、ご了承ください。

※対応エリアについては、地図を参考にご確認ください。



弁当・食料品・日用品の配達、移動販売



■電話注文でお弁当を配達してくれるお店

No.	名 前	住所／電話番号	配達エリア	サービス内容
1	ライフデリ大網白里店	東岩崎25-12サンイースト東金20B ☎77-8108	東金市全域	<ul style="list-style-type: none">・【お弁当の種類 全6種類：普通食、カロリー調整食、透析食、腎臓食、やわらか食、ムース食】・宅配料は無料、1食から配達可、配達は昼食・夕食の2回。・アレルギーをお持ちの方は無料で変更対応します。ご飯からおかずへの変更は無料で承ります。きざみ食への対応は、一口、普通は+82円(税込90円)、極刻みは+91円(税込100円)で承ります。・お弁当を配達の際にもしもの場合は、緊急連絡先(ご家族やご担当のケアマネジャー)にご連絡させていただきます。ご利用の際は、店舗に緊急連絡先をお伝えいただくことをお勧めします。
2	生活協同組合パルシステム千葉 東金センター 生協の夕食宅配	丘山台1-12-1 ☎0120-660-788	※サービス内容に記載の地区	<ul style="list-style-type: none">・各種割引、特典あり・事前にパルシステムへの加入が必要〈ア行〉家之子、丘山台、押堀、小野〈カ行〉川場、北之幸谷、季美の森東、求名〈タ行〉台方、滝、田中、田間、丹尾、東金、道庭〈ナ行〉西福俵〈ハ行〉東岩崎、東上宿、東新宿、日吉台、福俵、堀上〈マ行〉松之郷、大豆谷、南上宿〈ヤ行〉八坂台、山口、山田、油井

■電話注文でお弁当を配達してくれるお店

No.	名 前	住所／電話番号	配達エリア	サービス内容
3	宅配クック123 (ワン・ツー・スリー) 東金大網店	東新宿10-12 ☎53-6191 FAX52-8026	東金市全域 (地域により、対応できないところがあります。電話で確認してください。)	<ul style="list-style-type: none"> ・【食欲、体調に合わせて8種類のお弁当:普通食、健康ボリューム食、たんぱく塩分調整食、カロリー塩分調整食、やわらか食、ムース食、消化にやさしい食】 ・前日午後5時までの電話注文受付で翌日の配達、キャンセルが可能です。 ・基本手渡しで、不在時は保冷バッグBOXなどで置くことも可能です。 ・希望者には安否確認し必要に応じて連絡、報告します。 ・お弁当を冷蔵庫に入れる、レンジで温める、服薬のお声がけなど、可能な範囲でご要望にお応えします。 ・1月1日～3日以外無休 ※おかずのきざみ、ごはんをおかゆに変更なども可
4	(株)シルバーライフ 「まごころ弁当」 東金千葉緑店	山田969 ☎53-3585 ☎080-3273-3585	東金市全域	<ul style="list-style-type: none"> ・配食サービス ・450円(税込)～ ・手渡しで安否確認し、希望者には、指定の連絡先に報告します。 ・塩分、蛋白、カロリー調整食、アレルギー、刻みも対応します。 ・定休日(日曜日、1月1日～1月3日まで) ・年末には、おせちカタログの配布や多めの注文受付など行っています。 ・3分間サービスとして、お客様のちょっとしたご要望にできる限り対応しています。 ※地域により配達時間を指定させていただく場合があります。

弁当・食料品・日用品の
配達、移動販売

■ 電話注文でお弁当を配達してくれるお店

No.	名 前	住所／電話番号	配達エリア	サービス内容
5	「ワタミの宅食」 千葉東金営業所	東新宿 20-12 ☎0120- 321-510	東金市全域	<ul style="list-style-type: none"> ・日替わり弁当宅配サービス(担当スタッフが毎日お届け(税込)) <ul style="list-style-type: none"> ・まごころシリーズ <ul style="list-style-type: none"> ・ごはん付：1食470円～ ・おかずのみ：1食590円～ ・好い日のシリーズ <ul style="list-style-type: none"> ・ごはん付：1食500円6日分3,000円 ・おかずのみ：1食450円6日分2,700円

■ 電話またはネット注文で配達してくれる食料品店・生協等

No.	名 前	住所／電話番号	配達エリア	サービス内容
6	(株)前嶋商店	薄島 966-1 ☎58-5787	正気地区及び近郊	<ul style="list-style-type: none"> ・お米(5キロ、10キロ)、農業資材、農薬、肥料の配達
7	イオンネットスーパー (イオン東金店)	東岩崎 8-10 ☎52-5111	東金市全域	<ul style="list-style-type: none"> ・いつでも、どこでも、スマートフォン・パソコンでカンタンにお買い物ができます。 ・電話でのご注文はお受けすることができません。 ・ご注文から最短即日でお届けします。 ・ご自宅以外の住所に配送もできます。 ・入会金、年会費は0円です。 ・お買い物でポイントがたまります。たまったポイントは、次回のお買い物でご利用いただけます(200円につき、1WAON POINT)。 ・ご利用、ご注文の詳しい情報は、Web サイトをご覧ください。 https://shop.aeon.com/netsuper/nspr

詳しくはこちら▶

イオンネットスーパー

検索



■電話またはネット注文で配達してくれる食料品店・生協等

No.	名 前	住所／電話番号	配達エリア	サービス内容
8	ベイシアネットスーパー(ベイシア東金店)	道庭495-2 ☎50-2111	東金市全域	<ul style="list-style-type: none"> ・食料品、日用品の宅配 ・品数 生鮮食品、加工食品、冷凍食品、日用消耗品、惣菜など、約1万点 ・配送時間 午前10時～午後8時(2時間枠) ・配達手数料440円/回、5,500円以上のご利用の場合220円/回(定期的に送料無料サービスあり) ・入会金、年会費は0円です。 ・支払い方法 クレジットカード・後払い ・受取場所 自宅、店舗カウンター ・受取方法 対面、インターホン越しで受け取り可能(置き配不可) ・注文方法 WEB ※楽天全国スーパーの会員登録(無料)・ベイシアアプリのダウンロード(無料)が必要
9	生活協同組合コープみらい成東センター	山武市成東2124-18 ☎0120-043-502	東金市全域	<ul style="list-style-type: none"> ・ご加入いただき、食品・日用品の宅配(週1回)。注文は、注文書、お電話、インターネット ・基本手数料88円(税込)/配達手数料110円(税込) ※6,000円以上(税別)のご注文で、ご利用手数料が無料 ・シルバー割引制度あり(65歳以上だけの世帯、若しくは65歳以上の方を含む2人世帯は配達手数料無料)
10	なのはな生活協同組合	千葉県稲毛区長沼原町678-2 ☎0120-910-871	日吉台、東金、小野、田中、季美の森東区 その他の地区は要相談	<ul style="list-style-type: none"> ・食料品、日用品の宅配 ・会員登録が必要 ・個別宅配手数料220円/回 ※2人以上共同購入の場合、手数料などは無料

弁当・食料品・日用品の配達、移動販売

■電話またはネット注文で配達してくれる食料品店・生協等

No.	名 前	住所／電話番号	配達エリア	サービス内容
11	生活協同組合パルシ ステム千葉 東金セ ンター	丘山台1-12-1 ☎0120- 868-014	東金市全域	<ul style="list-style-type: none"> ・食料品、日用品の宅配 ・会員登録が必要 ・注文用紙、インターネットなどで注文。文字大きめの注文用紙あり ・配達手数料248円/回 税込2,000円以上のご利用で、198円/回 ・シルバー割引(ご利用金額に影響なく一律で99円/回) ・見守り安心サービス(登録者への配送状況をその家族へメール配信などをする)
12	生活クラブ生協 佐倉センター	佐倉市王子台6-3- 9 ☎043- 461-7868	田間、求名、 道庭、堀上、 押堀、山口、 台方、油井、 日吉台、季美 の森東区	<ul style="list-style-type: none"> ・食料品、日用品の宅配 ・会員登録が必要 ・4人以上共同購入の場合、利用料金から4%引き ・入会時1,000円 ・月額の出資金など1,000円

■移動販売のお店

No.	名 前	住所／電話番号	配達エリア	サービス内容
13	(株)カスミ(フード スクエアカスミ押堀 店) 「カスミ移動スーパ ー」	押堀33 ☎50-7061 午前10時～午後5 時	東金地区 嶺南地区 城西地区 公平地区 丘山地区 大和地区 豊成地区 源地区	<ul style="list-style-type: none"> ・冷凍、冷蔵(生鮮商品:野菜、肉、切り身魚等)、お弁当、総菜、日用雑貨品(トイレットペーパーなど)の移動販売 ・事前に連絡しておくことでお取り寄せも可能です。 ※販売場所と時間は、電話でお問い合わせください。 ※雨天も実施しますが、荒天や事故などにより実施できないこともあります。運行の有無は電話でお問い合わせください。

■ 移動販売のお店

No.	名 前	住所／電話番号	配達エリア	サービス内容
14	(株)千葉薬品 「ヤックス移動販売 スーパーらくちん 便」	山武郡九十九里町片 貝6768(ヤック スドラッグ九十九里 店) ☎090-6026 -0089 平日午前9時～午後 4時	正気地区 福岡地区	<ul style="list-style-type: none"> ・冷凍、冷蔵(生鮮商品：野菜、肉、切り身魚など)、お弁当、総菜、日用雑貨品(トイレットペーパーなど)の移動販売 ・事前に連絡しておくことでお取り寄せも可能です。 ・運送費用として、1品につき10円をいただいております(5品以上の購入の場合は、一律50円)。 ※販売場所と時間は、電話でお問い合わせください。 ※雨天も実施しますが、荒天や事故などにより実施できないこともあります。運行の有無は電話でお問い合わせください。
15	染野屋千葉営業所	千葉市若葉区貝塚町 598-3 ☎0120- 537-226	東金市全域	<ul style="list-style-type: none"> ・豆腐、加工品などの移動販売 ・月～金曜日 ・希望があれば、他の商品も対応

弁当・食料品・日用品の
配達、移動販売

■ 店内で買ったものを自宅まで配達してくれるお店

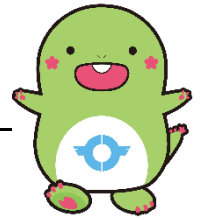
No.	名 前	住所／電話番号	配達エリア	サービス内容
16	イオン東金店 「即日便」	東岩崎8-10 ☎52-5111	東金市全域	<ul style="list-style-type: none"> ・調味料、米、日用品等(生鮮品、チルド、惣菜、冷凍品除く)大きさ120cm以内、重さ20kg以内。 1回1箱330円 ・イオンポイントカード、ワオンカードを所持の方のみ、2,000円以上購入で宅配料220円 ・正午までの受付⇒当日の午後 ・午後2時30分までの受付⇒当日午後6時～午後8時または翌日午前中の配達
17	木原ストアー	上谷2665-2 ☎52-2669	福岡地区	<ul style="list-style-type: none"> ・灯油、食料品、酒類、日用品の配達 ・配達時間 午後2時～午後4時 ・電話注文可

■店内で買ったものを自宅まで配達してくれるお店

No.	名 前	住所／電話番号	配達エリア	サービス内容
18	スーパーカワグチ 季美の森店	大網白里市季美の森 南3-5-5 ☎73-3465	季美の森東 区	<ul style="list-style-type: none"> ・購入品で重い商品の配達 ・電話注文での対応可 ※お届けの時間は相談させていただきます。
19	DCM 東金店	東金854-5 ☎54-3171	東金市全域	<ul style="list-style-type: none"> ・購入商品の配達サービス(店頭での受付のみ) 基本料金660円(税込)～ ※一部商品は別料金がかかります。
20	ウエルシア東金押堀 店	押堀33 ☎50-0271	東金市全域	<ul style="list-style-type: none"> ・介護用オムツに限り、ケース単位で自宅へ配達 ・店舗で購入手続きが必要となりますので、ご相談ください。



灯油の配達・クリーニングの集配



弁当・食料品・日用品の
配達、移動販売

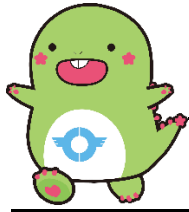
■灯油を配達してくれる燃料店

No.	名 前	住所/電話番号	配達エリア	サービス内容
21	安藤興業(株)	東金1010 ☎52-2171	東金市全域	<ul style="list-style-type: none"> ・配達する日は、地区ごとに毎週1回行います。詳しくは電話にてご確認ください。 ・配達予約は、平日の午前8時30分～午後5時まで電話にて承ります。配達日の前日までにご予約ください。 ・配達は、ポリ缶2缶(36L)以上から承ります。
22	篠原石油(株)	堀上857 ☎090-3905-5926	東金市全域	<ul style="list-style-type: none"> ・18Lまたは20L単位での販売 ・4月～10月 曜日は問いません。 ・11月～3月 木、土曜日 ・目印に門の所にポリ缶を出して置いてください。 ・配達時間、注文、価格などは、お問い合わせください。 ※新規の方は、一度ご連絡ください。

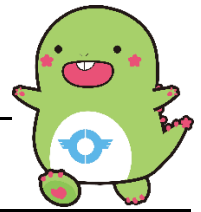
■クリーニングの集配をしてくれるサービス

No.	名 前	住所/電話番号	配達エリア	サービス内容
23	楽学ハウス「そよかぜ」	大網白里市みどりが丘2-23-20 ☎080-5028-1936	東金市全域	<ul style="list-style-type: none"> ・電話で自宅への引取り及び配達(引取り・配達は都合に合わせて調整します) ・料金は店頭料金と同じ(電話でお問合せください) ・別途費用 配達料500円税別/30分、交通費20円/km

灯油の配達・クリーニングの集配



訪問理美容

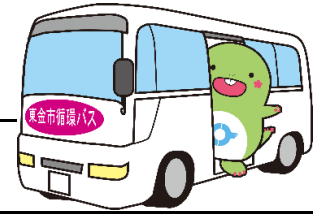


■自宅でカットしてもらえる理美容院

No.	名 前	住所／電話番号	対応エリア	サービス内容
24	佐瀬理容店	関内366 ☎58-4851	豊成、正気、 田間、公平地 区 その他の地 区は要相談	<ul style="list-style-type: none"> ・カット3,700円 シェービングあり ・シャンプーなし ・交通費なし ・水～金曜日に対応します。 ・介助が必要な場合は、付き添いの方が同席ください。
25	高山理容館	東金228-1 ☎55-8080	東金市全域	<ul style="list-style-type: none"> ・カット4,500円～(交通費込) シェービングあり ・シャンプーなし ・月、火曜日連休
26	ヘアサロンきむら	台方1630-1 ☎52-3477	東金市全域	<ul style="list-style-type: none"> ・カット4,000円 ・交通費なし ・午前8時～午後7時(予約制) ・車椅子、寝たきりの方も対応可
27	訪問美容えにし	山武市木戸306 ☎090-4528 -1150	東金市全域	<ul style="list-style-type: none"> ・カット3,300円 ・カラーリング、ヘアマニキュア、 パーマ6,600円(交通費込) ・エステ、マッサージ(要相談) ・午前9時～午後6時 ・自宅療養中、車椅子、寝たきりの方 も対応可(状態によっては付き 添いをお願いする場合があります) ・自宅での施術が困難な場合、当店 までの送迎も可 ・作業中は電話に出られませんが、 必ず折り返しいたします。
28	楽学ハウス「そよか ぜ」	大網白里市みどりが 丘2-23-20 ☎080-5028 -1936	東金市全域	<ul style="list-style-type: none"> ・カット+ドライ2,000円(税 別) ・交通費20円/km ・午前8時～午後8時(無休・要予 約) ・2～3畳ほどの場所とイスをご 用意願います。



外出にかかる支援



■公共交通機関での外出の同行・代行

No.	名 前	住所/電話番号	対応エリア	サービス内容
29	(有)メディカルマーチン マーチン介護サービス東金	南上宿4-9 ☎53-2510	東金市全域	・買い物代行1,100円/30分 ※詳しくはご相談ください。
30	(株)シーエー企画ヘルパーステーション温	田間758-1 ☎50-9339 ☎0120-41-0802	東金市全域	・買い物同行、外出同行3,000円/時間 ・交通費300円/回 ・同事業所の介護保険サービスに連続して利用した場合、500円/15分、2,000円/時間、交通費なし ・ケアマネジャーを通じてお申込ください。 ※対象は、介護認定を受けている方
31	(株)片貝 介護事業所くつろぎの家	藤下飛地818-9 ☎77-7020	東金市全域	・買い物同行2,500円/時間 1時間以上は15分毎に625円加算 ・交通費実費 ※対象は、介護認定を受けている方 ※詳しくはご相談ください。
32	生活協同組合コープみらい千葉県本部 暮らしのたすけあいの会 「おたがいさま」	千葉市中央区新田町36-15千葉テックビル4F ☎0800-500-2647 (無料)	東金市全域 市外も対応可	・買い物同行1,678円/時間 1,050円/30分以内 ・買い物代行1,300円/時間 ・交通費実費 ・組合員登録が必要(出資金500円) ※休日や時間外は割増料金 ※介護認定を受けていない方も利用可

訪問理美容

外出にかかる支援



同行 とは
誰かと一緒に
行動すること

代行 とは
本人に代わって
物事を行うこと

■ 病院内までの付添い（診察室に入らない）

No.	名 前	住所／電話番号	対応エリア	サービス内容
33	セントケア千葉(株) セントケア東金 「セントケアプライ ベートサービス」	東上宿1-3-17 ☎50-1012	東金市全域 市外につい ては応相談	・通院、院内の付添3,600円/時 間 ・セントケア利用者に限り、15分 単位での利用可 ※介護認定を受けていない方も 利用可
34	(有)メディカルマー チン マーチン介護サービ ス東金	南上宿4-9 ☎53-2510	東金市 山武市 大網白里市 九十九里町	・病院内の付添1,100円/30 分 ※詳しくはご相談ください。
35	(株)シーエー企画 ヘルパーステーショ ン温	田間758-1 ☎50-9339 ☎0120- 41-0802	東金市全域 市外につい ては応相談	・病院内の付添2,000円/時間、 延長1,000円/30分 ・交通費300円/回 ・介護保険サービスと連続して使 用する場合、交通費は不要 ・ケアマネジャーを通じてお申込 ください。 ※対象は、介護認定を受けてい る方
36	(有)トータル介護サ ービスアイ	東新宿10-12 ☎52-8019	東金市全域 市外も対応 可	・病院内の付添2,750円/30 分毎 ※対象は、介護認定を受けてい る方
37	生活協同組合コープ みらい千葉県本部 くらしのたすけあい の会 「おたがいさま」	千葉市中央区新田町 36-15千葉テッ クビル4F ☎0800- 500-2647 (無料)	東金市全域 市外も対応 可	・通院、病院内の付添1,678円/ 時間、1,050円/30分以内 ・交通費実費 ・組合員登録が必要(出資金500 円) ・希望者には診察時の付添可能 ※休日や時間外は割増料金 ※介護認定を受けていない方も 利用可

■介護保険外で使える介護タクシー

No.	名 前	住所/電話番号	対応エリア	サービス内容
38	東金ケアタクシー	東金1250 ☎55-8341	乗降いずれかが千葉県内であれば区域は全国可	<ul style="list-style-type: none"> ・初乗り運賃(1.155kmまで)500円、以降244m毎に100円加算 ・乗降介助2,700円/回 ※介護認定を受けていない方も利用可
39	介護タクシー藤本	道庭1193-23 ☎58-6308 ☎090-5753-6514		<ul style="list-style-type: none"> ・初乗り運賃(1.155kmまで)500円、以降244m毎に100円加算 ・乗降介助1,000円/回 ※介護認定を受けていない方も利用可
40	介護タクシー クマさん	川場1459-1 ☎090-1796-6114		<ul style="list-style-type: none"> ・初乗り運賃(2kmまで)730円、以降291m毎に90円加算 ・病院内付添など1,000円～ ・乗降介助500円/回 ・障がい者割引10% ※対象は、介護認定を受けている方、障がい者手帳を交付されている方
41	(有)白樺「白樺送迎サービス」	南上宿6-3 ☎55-1840		<ul style="list-style-type: none"> ・初乗り運賃(2kmまで)700円。以降302m毎に90円加算 ・追加サービス <ul style="list-style-type: none"> ・付き添い(買い物、病院など)500円/30分 ・待機500円/30分 ・乗降介助500円/回 ・迎車料金東金市内無料、東金市外300円 ・車いすでの乗車可(ストレッチャー不可) ※対象は、介護認定を受けている方、障がい者手帳を交付されている方

外出にかかる支援

■介護保険外で使える介護タクシー

No.	名 前	住所/電話番号	対応エリア	サービス内容
42	グッドライフ介助タクシー	大網白里市南横川 3 125-162 ☎080-5011-9082	乗降いずれかが千葉県内であれば区域は全国可	<ul style="list-style-type: none"> ・初乗り運賃(2kmまで)710円。以降299m毎に90円加算 ・乗降介助1,000円/回 ・迎車料金710円 ・障害者割引1割 ・深夜早朝(22時~5時)2割増 ・病院内の付き添い約3,000円/時間 ※介護認定を受けていない方も利用可
43	福祉・介護タクシー きみの街福祉交通	大網白里市駒込 43 8-9 大網ハイツ A棟1206号 ☎090-8811-4165		<ul style="list-style-type: none"> ・初乗り運賃(1.27kmまで)500円、以降272m毎に100円加算 ・深夜早朝(午後10時~午前5時)2割増 ・乗降介助1,000円/回 ・障害者割引1割 ・迎車料500円 ・車椅子のまま乗降可(リクライニング車椅子も乗車可) ・看護師の同乗も可 ・半日、1日、1泊2日などの貸切も可 ・深夜救急搬送時の病院への迎え対応可 ※介護認定を受けていない方も利用可

■介護保険外で使える介護タクシー

No.	名 前	住所/電話番号	対応エリア	サービス内容
44	ケアタクシーちどり	九十九里町片貝66 14 ☎0475- 51-6205	乗降いずれ かが千葉県 内であれば 区域は全国 可	<ul style="list-style-type: none"> ・初乗り運賃(2kmまで)730円、以降1号車284m毎、2号車290m毎に90円加算 ・乗降介助500円/回 ・その他介助料金30分750円(通院や買物の付添いなど) ※病院では診察室内の付添い含め全て対応可能 ・迎車料金300円 ・リクライニング車いす、ストレッチャーあり ※福祉用具の利用は全て無料 ・女性スタッフも在籍(二種免許と介護福祉士の資格あり) ※介護認定を受けていない方も利用可
45	いと介護タクシー	茂原市川島飛地20 03-6 ☎080-7202 -9620		<ul style="list-style-type: none"> ・初乗り運賃(1.155kmまで)470円。以降254m毎に100円加算 ・乗降介助1,000円/回 ・迎車料金400円 ・障害者割引1割 ・深夜早朝(22時~5時)2割増 ・リクライニング車いす2,000円/回。ストレッチャー3,000円/回 ・生活サポート(病院内の院内介助、買い物のお手伝い等)3,000円/時間 ・医療用酸素吸引機を装備 ※介護認定を受けていない方も利用可

外出にか
かる支
援

■有償ボランティア団体

No.	名 前	住所／電話番号	対応エリア	サービス内容
46	楽学ハウス「そよかぜ」	大網白里市みどりが丘2-23-20 ☎080-5028-1936	どこでも可 (制限なし)	<ul style="list-style-type: none"> ・料金550円/30分 ・別途要交通費20円/km ・乗降介助可 ・対象は、自力体位できる方 ・受付は24時間対応

■市内のタクシー・バス

No.	名 前	住所／電話番号	対応エリア	サービス内容
47	小川タクシー(有)	求名37-15 ☎52-2138	発着地が以下のいずれかであること。 東金市、山武市、大網白里市、九十九里町、横芝光町	<ul style="list-style-type: none"> ・初乗り運賃(1.155kmまで)500円 ・加算:244mごと、時速10km以下になった場合が90秒ごと100円 ・迎車回送料金あり(定額1回400円~500円) ※各種予約料金については、お問い合わせください。
48	東金タクシー(有)	東金1250 ☎55-6000		
49	仲田タクシー(有)	東金1250 ☎54-0181		
50	南総タクシー(株)	東金587-6 ☎54-1281		
51	九十九里鉄道(株)	田間25 ☎52-3161	運行路線による	<ul style="list-style-type: none"> ・片貝線(東金⇔片貝⇔本須賀他) ・豊海線(東金⇔広瀬⇔白里他) ・八街線(東金⇔上布田⇔八街) ・西が丘線(東金⇔日吉台) ・季美の森線(東金⇔東千葉メディカル⇔季美の森) <高速バス> <ul style="list-style-type: none"> ・九十九里ライナー(片貝⇔東金⇔日吉台⇔千葉)
52	京成バス千葉イースト(株)成東営業所	山武市津辺47 ☎0475-82-2611	運行路線による	<ul style="list-style-type: none"> ・千葉線(成東⇔東金⇔千葉) <高速バス> <ul style="list-style-type: none"> ・フラワーライナー(成東⇔東金⇔千葉) ・シーサイドライナー(成東⇔東金⇔東京)
53	市内循環バス	東金市 地域振興課 ☎50-1196	運行路線による	<ul style="list-style-type: none"> ・福岡路線、豊成路線を運行(平日及び土曜日運行) ・300円 ・障害者手帳、介護保険証(要支援・要介護認定者)、運転経歴証明書の提示で割引あり

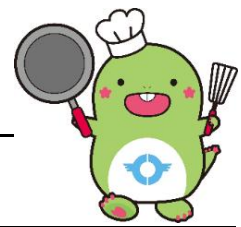
■市内のタクシー・バス

No.	名 前	住所／電話番号	対応エリア	サービス内容
54	東金市乗合タクシー	東金市 地域振興課 ☎50-1196	東金市全域	<ul style="list-style-type: none"> ・市内公共施設、病院、商業施設などまで同じ時間帯の利用を希望した方と乗り合って利用する公共交通 ・利用には事前に利用者登録と利用ごとに事前予約が必要。 ・午前8時から午後5時までの運行(土日祝日・12/29～1/3は運行しません) ・400円 ・障害者手帳、運転経歴証明書などの提示で、割引あり(要支援・要介護認定者への割引はなし)

外出にかか
る支援



家での生活支援



■介護保険外で使える自費のホームヘルプサービス等

No.	名 前	住所/電話番号	対応エリア	サービス内容
55	セントケア千葉(株) セントケア東金 「セントケアプライ ベートサービス」	東上宿1-3-17 ☎50-1012	東金市全域	<ul style="list-style-type: none"> ・家族が在宅の場合の食事作り(一人暮らしの方は要相談) ・趣味のお手伝い ・ペットの世話など ・3,600円/時間(セントケア利用者に限り、15分単位の利用可) ※専門的な知識・資格を要しないものに限ります。 ※介護認定を受けていない方も利用可
56	(株)シーエー企画 ヘルパーステーショ ン温	田間758-1 ☎50-9339 ☎0120- 41-0802	東金市全域	<ul style="list-style-type: none"> ・草取り、窓ふき、衣替え、電球交換、郵便物の整理、ペットのえさやり、墓掃除など ・料金3,000円/時間 ・交通費300円/回 ・介護保険サービスと連続して利用した場合、2,000円/時間、500円/15分、交通費なし ・ケアマネジャーを通じてお申込ください。 ※対象は、介護認定を受けている方
57	(株)片貝 介護事業所くつろぎ の家	藤下飛地818-9 ☎77-7020	東金市全域 (要相談)	<ul style="list-style-type: none"> ・室内清掃、草取り、衣替え、ペットの散歩(ペットとの相性による) ・料金2,500円/時間 1時間以上は15分毎に625円加算 ※対象は、介護認定を受けている方
58	(有)トータル介護サ ービスアイ	東新宿10-12 ☎52-8019	東金市全域	<ul style="list-style-type: none"> ・大掃除、窓拭き、衣替え、草取りなど ・料金1,500円/30分未満 2,500円/60分未満 3,500円/90分未満 ※対象は、介護認定を受けている方

■介護保険外で使える自費のホームヘルプサービス等

No.	名 前	住所／電話番号	対応エリア	サービス内容
59	(有)メディカルマーチン マーチン介護サービス東金	南上宿4-9 ☎53-2510	東金市全域	<ul style="list-style-type: none"> ・買物、調理、掃除 ・料金1,100円/30分 ※介護認定を受けていない方も利用可 ※詳しくはご相談ください。

■福祉介護用品等の販売、レンタル、住宅改修

No.	名 前	住所／電話番号	対応エリア	サービス内容
60	パラメディカル(株)	田間3-54-9 ☎52-1121	東金市全域	<ul style="list-style-type: none"> ・販売(入浴関連、排せつ関連、シルバーカーなど) ・レンタル(ベッド関連、車いす、歩行器など) ・住宅改修(手すりの取り付け、段差の解消など) ※価格はお問い合わせください。

■その他の在宅支援サービス

No.	名 前	住所／電話番号	対応エリア	サービス内容
61	小川タクシー(有) 「便利タクシー」	求名37-15 ☎52-2138	東金市内 詳細はお問 合わせくだ さい	<ul style="list-style-type: none"> ・買い物代行、病院の順番取り、薬の受け取り、公共料金の支払い、役所など各種書類の受け取り、バッテリー上がりレスキュー、高齢者の安否確認など ・利用料金：1時間2,000円＋商品代等実費、以後30分毎1,500円、時間指定料金500円 ・利用時間：午前9時～午後5時 ※お店や病院へは、お客様自身でご連絡をお願いします。 ※「便利タクシーの利用」とご依頼ください。 ※料金は、品物受け取りからお届けまでの時間で計算します。 ※介護認定を受けていない方も利用可

■その他の在宅支援サービス

No.	名 前	住所／電話番号	対応エリア	サービス内容
62	布施農園	松之郷2789 ☎55-3565	東金市全域	<ul style="list-style-type: none"> ・ 植木の手入れ ・ 状況に応じ草刈も実施 ・ 時期、料金などは要相談
63	(公社)東金市シルバー人材センター	道庭1193-80 ☎58-1888	東金市全域	<ul style="list-style-type: none"> ・ 家事援助、植木手入れ、草刈など (毎年定める価格表のとおり) ・ 材料費など別途
64	生活協同組合コープ みらい千葉県本部 くらしのたすけあいの会 「おたがいさま」	千葉市中央区新田町 36-15千葉テックビル4F ☎0800- 500-2647 (無料)	東金市全域	<ul style="list-style-type: none"> ・ 日常の家事、食事作り、洗濯、掃除、薬の受け取り、留守番、代筆、各種機関への書類提出など ・ 料金1,300円/時間、1,050円/30分以内 ・ ペットの世話、簡単な家具の組み立て、草取り、簡単な庭木の剪定、水やり、繕い物 ・ 料金1,678円/時間、1,050円/30分以内 ・ 交通費実費 ・ 組合員登録が必要(出資金500円) ※休日や時間外は割増料金
65	よみうりライフサポート	九十九里町片貝 5070 ☎0475- 76-1200	東金市全域	<ul style="list-style-type: none"> ・ クリーニング(エアコン、換気扇、洗濯機など) ・ 掃除(お風呂、トイレ、キッチン、窓、雨どいなど) ・ お部屋、倉庫などの片付け ・ 網戸、障子の張替え ・ 草刈、庭木の剪定など ・ お住いの「困ったこと」はお気軽にご相談ください。 ・ 1時間3,300円～、サービス料は、内容により異なりますのでお問合せください。出張料、お見積りは無料です。

■有償ボランティア団体

No.	名 前	住所/電話番号	対応エリア	サービス内容
66	生活支援そよかぜ	日吉台7-18-6 ☎090-3875-0159	東金市全域	<ul style="list-style-type: none"> ・庭の草取り、ゴミ出し、話し相手、掃除、洗濯、食事作りなど ・料金1,000円/時間 500円/30分以内 ・受付：平日午前9時～午後5時 ※活動中などは電話がつながりにくいことがあります。
67	楽学ハウス「そよかぜ」	大網白里市みどりが丘2-23-20 ☎080-5028-1936	東金市全域	<ul style="list-style-type: none"> ・家事代行、犬の散歩、玄関ポーチ洗浄など、その他応相談(毎日の暮らしの中での困り事、手伝って欲しい事を代行します) ・サービス提供時間は応相談 ・料金550円/30分 ・別途要交通費20円/km ※受付は24時間対応
68	れいなんスマイル・サポート生活支援隊	☎(北之幸谷：猪野) 55-0532 ☎(堀上：稗田) 090-1735-9565 ☎(川場：藤井) 55-8335 ☎(押堀：遠山) 090-3221-0598	嶺南地区	<ul style="list-style-type: none"> ・庭の草取り、簡単な掃除・片付け、ゴミ出し、話し相手など(要相談) ・料金500円/時間(チケット制) ※活動中などは電話がつながりにくいことがあります。
69	公平ゆうあいサポート	☎(求名：高山) 090-8850-7300 ☎(家之子：川野) 090-5827-2324 ☎(道庭：浪方) 080-5062-1729 ☎(松之郷：土屋) 52-3296 ☎(求名駅前：土屋) 090-8455-1235	公平地区	<ul style="list-style-type: none"> ・ゴミ出し、話し相手、草取り、草刈りなど ・料金500円/時間、250円/30分(チケット制) ・自治会に未加入の方は、別途利用料300円(チケット制)が必要です。 ※活動中などは電話がつながりにくいことがあります。



高齢者にやさしいサービス

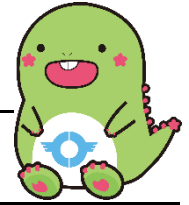


■ 高齢者にやさしいサービス

No.	名 前	住所／電話番号	対応エリア	サービス内容
70	生活クラブ生活協同組合 「くらしと家計の相談室」	千葉市中央区中央3-9-9 エレル千葉中央ビル304 ☎043-202-1471 (午前9時～午後6時受付)	東金市全域	<ul style="list-style-type: none"> ・ お金に関する「お困りごと」の生活相談と家計再生支援貸付事業 ・ 無料相談会実施 ・ 貸付が必要な場合、生活クラブ生協加入(出資金1,000円、脱退時返金) ・ 月～土曜日(祝日を除く) ※事前に電話で予約のうえ、事務所にお越しください。
71	五根の家(社会福祉法人ちば地域生活支援舎) 「介護相談五根の家」	台方1034-1 ☎50-2557	東金市全域	<ul style="list-style-type: none"> ・ 在宅介護、認知症介護でお悩みの方を対象に介護相談を行う。 ・ 相談は無料 ・ 24時間、365日相談可 ・ 必要時、自宅訪問可
72	(株)太平洋	東岩崎13-1 ☎52-2544	東金市全域	<ul style="list-style-type: none"> ・ メガネ、補聴器の調整、相談など ・ メガネの販売、時計、宝石の修理など
73	(株)勉強堂 東金店	東岩崎26-9 ☎55-5781	東金市全域	<ul style="list-style-type: none"> ・ 補聴器の調整、相談など ・ メガネの販売、時計、宝石の修理など
74	メガネスーパー 東金店	東新宿20-4 ☎0120-234-506	東金市全域	<ul style="list-style-type: none"> ・ お電話1本で、ご自宅・施設・病院など指定の場所に出張いたします。外出しなくてもメガネ、補聴器の作成が可能です。 ・ 出張費用：3,300円(税込) ・ 受付時間：午前10時～午後6時
75	セカンドストリート 東金店	道庭659 ☎50-1800	東金市全域	<ul style="list-style-type: none"> ・ 大型家具、大型家電買い取りサービス(和たんすは不可) ※出張買い取りサービスはなし ※家電は年式など、取扱基準があります。



安心・安全




■介護保険外で使える見守り・安否確認サービス

No.	名 前	住所／電話番号	対応エリア	サービス内容
76	(株)シーエー企画ヘルパーステーション 温	田間 7 5 8 - 1 ☎ 5 0 - 9 3 3 9 ☎ 0 1 2 0 - 4 1 - 0 8 0 2	東金市全域	<ul style="list-style-type: none"> ・見守り、安否確認 ・料金 3,000円/時間 交通費 300円/回 ・同事業所の介護保険サービスを連続して利用した場合、500円/15分、2,000円/時間 ・交通費なし ・ケアマネジャーを通じてお申込ください。 ※対象は、介護認定を受けている方
77	象印マホービン(株) CS 推進本部 「みまもりほっとライン」	大阪府大東市中垣内 1-2-1 ☎ 0 1 2 0 - 9 5 0 - 5 5 5 平日午前 9 時～午後 5 時 祝日、休業日は除く	東金市全域	<ul style="list-style-type: none"> ・無線通信機を内蔵した「iポット」を使うとその情報が離れて暮らす家族に届き、家族はその様子を携帯電話やパソコンでいつでもどこでも見守ることができます。 ・1ヶ月ご利用無料でお試しできます。インターネットや Wi-Fi は不要です。 ・初期費用 5,500円(税込)(ポット1台につき) ・利用料月額 3,300円(税込)(ポットのレンタル料含)
78	ヤマト運輸(株) 「クロネコ見守りサービス ハローライト訪問プラン」	☎ 0 1 2 0 - 8 6 - 2 2 2 0 午前 9 時～午後 6 時 (年中無休)	東金市全域	<ul style="list-style-type: none"> ・LED電球と通信機能が一体になった「ハローライト」に24時間点灯/消灯の動きがない場合、事前に設定した通知先へメールでお知らせします。 通知先のご依頼に応じてスタッフが設置先を訪問。訪問依頼者と相談の上、必要に応じて地域包括支援センターなどへ通報します。 ・月額 1,738円(税込) ・インターネットや Wi-Fi、工事など不要

高齢者にやさしいサービス

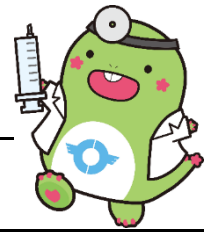
安心・安全

■介護保険外で使える見守り・安否確認サービス

No.	名 前	住所／電話番号	対応エリア	サービス内容
79	(同)ネコリコ 高齢者みまもりサービス「まもりこ」	東京都千代田区東神 田 2-1-8 秋葉原ク ロスサイド6階 ☎03-5205 -4468 平日午前9時～午後 5時	東金市全域	<ul style="list-style-type: none"> ・冷蔵庫に設置した「まもりこ端末」がドアの開閉を検知。一定時間動きがない場合のみ、異変を見守る家族のスマホアプリに通知します(判定は1日3回)。 ・インターネット回線や Wi-Fi のない環境でも使用可 ・本体価格：通常版 13,200円(税込) ACアダプタ同梱版 14,300円(税込) ・月額利用料 550円(税込) サービスお申し込みから1ヶ月間は月額利用料が無料です。 ・ご購入、詳しい情報は Web サイトをご覧ください。 https://www.necolico.co.jp/mamolico/ 
80	日本郵便 「郵便局のみまもりサービス」	お近くの郵便局 ☎0120- 23-28-86 ※携帯電話から ☎0570- 046-666 (通話料有料) 平日午前9時～午後 9時 土・日・休日午前9時 ～午後5時	東金市全域	<ul style="list-style-type: none"> ○みまもり訪問サービス <ul style="list-style-type: none"> ・郵便局社員などがご利用者宅などへ訪問し、会話を通じて生活状況を確認。結果をご家族などの報告先へ連絡します。 ・月額 2,500円(税込) ○みまもりでんわサービス <ul style="list-style-type: none"> ・ご利用者へ毎日お電話(自動音声)で体調確認を行い、結果をご家族などの報告先へ連絡します。 ・固定電話：月額 1,070円(税込) ・携帯電話：月額 1,280円(税込) ※市内、8郵便局で対応しております。相談は郵便局まで



医療



■ 往診の相談、往診してくれる歯科医院

No.	名 前	住所／電話番号	対応エリア	サービス内容
81	山武郡市歯科医師会 歯科医療支援室 在宅訪問歯科診療受 付	堀上360-2 ☎55-2975	東金市全域	<ul style="list-style-type: none"> ・通院困難な方への歯科往診。希望する歯科医院や往診希望者宅近くの歯科医院と日程調整します。 ・医療保険診療 ・受付日時：月・火・木・金曜日 午前10時～正午 午後1時～午後4時 火曜日は午前中のみ受付
82	木村歯科医院	東金1229 ☎52-2558	東金市全域	<ul style="list-style-type: none"> ・訪問歯科診療 ・日程は調整して訪問
83	みかげ訪問歯科	八街市文違301- 450ベルコスモ 2 ☎043- 310-4183 ☎090-6929 -7202(直通)	東金市全域 (豊成地区の 一部及び正 気地区・福岡 地区は除く)	<ul style="list-style-type: none"> ・訪問治療で可能な治療 (歯周病治療・虫歯治療・抜歯・入れ歯の作成、修理・口腔ケア・口腔リハビリ・嚥下検査) ・医療保険・介護保険が適用されます。 ・嚥下内視鏡検査(VE検査)で嚥下機能を評価し、安全に食事ができるようアドバイスやリハビリ計画を提供します。

安心・安全

医療

■ 自宅まで訪問してくれる薬局

薬剤師がご自宅にお薬をお届けして、お薬の整理や飲み方などを説明する等の対応をします。ご利用には、かかりつけ医やかかりつけ薬剤師、担当のケアマネジャーにご相談下さい。訪問には、1回344円～607円程度(介護保険の利用者負担割合が1割の方の場合)手数料がかかります。このほか、薬局ごとの対応についてはお問い合わせください。

No.	名 前	住所/電話番号	対応エリア	サービス内容
84	アップル薬局東金店	田間2-22-8 ☎53-6972 (土・日曜日・祝日休み)	東金市全域	・医師の指示による薬剤師の訪問 ・訪問には1回ごとに手数料あり
85	ウザワ薬局	家徳664 ☎53-3881 (日曜日・祝日休み)	店から車で15分程度の地域	・医師の指示による薬剤師の訪問 ・訪問には1回ごとに手数料あり ・お薬の不足や処方に時間がかかる場合、希望者には自宅までお薬のお届け ・時間など、要相談 ・お届け手数料なし
86	小野薬局	日吉台4-3-2 ☎55-4678 (日曜日・祝日休み)	日吉台地区及び周辺地域	・医師の指示による薬剤師の訪問 ・訪問には1回ごとに手数料あり ・お薬の不足や処方に時間がかかる場合、希望者には自宅までお薬のお届け ・時間など、要相談 ・お届け手数料なし
87	そうごう薬局東金店	家徳124-5 ☎58-1051 (日曜日・祝日休み)	店から車で30分以内で移動できる範囲	・医師の指示による薬剤師の訪問 ・訪問には1回ごとに手数料あり
88	すみれ薬局季美の森店	山田669-50 ☎78-3981 (土・日曜日・祝日休み)	東金市全域	・医師の指示による薬剤師の訪問 ・訪問には1回ごとに手数料あり ・お薬の不足や処方に時間がかかる場合、希望者には自宅までお薬のお届け ・時間など、要相談
89	東光堂薬局	東金1240 ☎54-0240 (日曜日・祝日休み)	店から車で20分以内の地域	・利用の方の事情によっては、個別にお届け、残薬の確認など(要相談) ・配達時間、要相談
90	松屋薬局	東上宿16-14 ☎55-0058 (日曜日・祝日休み)	要相談	・医師の指示による薬剤師の訪問 ・利用者の方の事情によっては、処方箋調剤薬、OTC医薬品や紙オムツなどご自宅へお届け

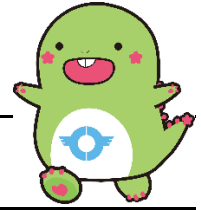
■ 自宅まで訪問してくれる薬局

薬剤師がご自宅にお薬をお届けして、お薬の整理や飲み方などを説明する等の対応をします。ご利用には、かかりつけ医やかかりつけ薬剤師、担当のケアマネジャーにご相談下さい。訪問には、1回344円～607円程度(介護保険の利用者負担割合が1割の方の場合)手数料がかかります。このほか、薬局ごとの対応についてはお問い合わせください。

No.	名 前	住所/電話番号	対応エリア	サービス内容
91	灰吹屋鈴木薬局	東金997 ☎52-3185 (日曜日休み)	東金市全域	<ul style="list-style-type: none"> ・医師の指示による薬剤師の訪問 ・お薬の不足や処方に時間がかかる場合、希望者には自宅までお薬及び店内商品も一緒にお届けします。 ・お届け手数料なし(処方箋の種類によっては手数料かかるものもあり)
92	みどり調剤薬局	台方2058-3 ☎50-3340 (水曜日・祝日休み) 金・日曜日のみ午前9時～正午まで開局	店から車で20分程度の地域	<ul style="list-style-type: none"> ・利用者の方の事情によっては、個別にお届け(要相談)
93	薬局漢方閣 東金店	東岩崎2-26-15 メイプル5-102 ☎52-8171 (日曜日休み)	東金市全域	<ul style="list-style-type: none"> ・医師の指示による薬剤師の訪問 ・訪問には1回ごとに手数料あり
94	吉野屋薬局	田間2045 ☎52-2623 (日曜日・祝日休み)	田間地区及び周辺地域	<ul style="list-style-type: none"> ・薬の在庫不足や処方に時間が掛かる場合は個別にお届けも可(要相談)



社会福祉協議会のサービス



■ 東金市社会福祉協議会

No.	名 前	担当窓口/電話番号/ 活動場所	対象者	サービス内容
95	福祉用具貸出サービス	東金市社会福祉協議会 ☎ 5 2 - 5 1 9 8	市内在住の在宅で暮らす方	<ul style="list-style-type: none"> ・在宅での生活に福祉用具が必要な方に福祉用具を貸与する。 ・車椅子、松葉杖 ・貸し出し期間は原則3ヶ月(更新可) ・貸出は無料 ・破損時の修理代は実費負担
96	ささえあいサービス	東金市社会福祉協議会 ☎ 5 2 - 5 1 9 8	見守りが必要な一人暮らし高齢者、高齢者夫婦、重度障がい者	<ul style="list-style-type: none"> ・孤独感の解消、見守りを目的とし、毎月2回の友愛訪問を地区社協が行う。
97	日常生活自立支援事業「すまいる」	東金市社会福祉協議会 ☎ 5 2 - 5 1 9 8	日常生活を送る上で支援を必要としている高齢者、障がい者	<ul style="list-style-type: none"> ・高齢者や障がい者が地域で自立した生活が送れるよう福祉サービスの利用や日常的な金銭管理を行う。 ・福祉サービス利用援助、金銭管理サービス、財産保全サービス ・利用料が必要
98	福祉テレホンサービス	東金市社会福祉協議会 ☎ 5 2 - 5 1 9 8	一人暮らし高齢者(日中一人も含む)	<ul style="list-style-type: none"> ・孤独感の解消、見守りを目的とし、週1回電話による声かけをボランティアが行う。
99	福祉カー貸出サービス	東金市社会福祉協議会 ☎ 5 2 - 5 1 9 8	障がい者、高齢者の家族、福祉施設・団体で外出時に福祉車両が必要な方	<ul style="list-style-type: none"> ・助手席シフトタイプ(軽) ・原則1日 ・貸出は無料(使用した燃料は補給)

■ 東金市社会福祉協議会

No.	名 前	担当窓口/電話番号/ 活動場所	対象者	サービス内容
100	ふれあい移動 サービス(自家用有 償旅客運送関千福 第42号)	東金市社会福祉協 議会 ☎52-5198	要支援・要介護 認定を受けて いる方、障がい 者手帳を所持 の方	<ul style="list-style-type: none"> ・市民の参加と協力を得て、移動が困難な要支援・要介護者、障がい者の外出を福祉車両を用いてサポートする。 ・利用7日前までに申込みが必要 ・利用時間 午前9時～午後5時(年末年始を除く) ・費用 年会費1,200円 利用料(チケット)500円/時間(以降250円/30分) 運行経費(チケット)50円/km(1km未満切捨て) ・要介護認定者の通院の利用は不可



公的機関のサービス



■ 公的機関（暮らし）

No.	名 前	担当窓口/電話番号	対象者	サービス内容
101	消費生活センタ —	東金市 商工観光課 消費生活センタ — ☎50-1238	東金市在住の方	<ul style="list-style-type: none"> ・悪徳商法やワンクリック詐欺などのトラブルに対するアドバイスや被害を未然に防ぐための情報提供など、「消費生活相談員」が一緒に考え、問題解決へのお手伝いをする。来所、または電話相談。 ・月～金(休祝日、年末年始を除く) 午前10時～正午、午後1時～午後3時
102	住宅用火災報知器取付支援	山武郡市広域行政組合消防本部 予防課 ☎52-8754	高齢者、障がい者 世帯	<ul style="list-style-type: none"> ・設置困難な高齢者などの自宅に消防職員が訪問して設置の支援を行う。

■ 公的機関（医療・健康）

No.	名 前	担当窓口/電話番号	対象者	サービス内容
103	健康相談・女性の健康相談	東金市 健康増進課 ☎50-1174	東金市在住の方	<ul style="list-style-type: none"> ・病気の予防、健康についての相談 ・毎週月曜日 午前9時～午前11時 休祝日にあたる場合は休み
	栄養相談			<ul style="list-style-type: none"> ・栄養、食生活についての相談 ・原則第1月曜日 午前9時～午前11時
	成人はみがき相談	東金市 健康増進課 ☎50-1234		<ul style="list-style-type: none"> ・歯科についての相談 ・原則毎月第4月曜日 午前9時～午前11時
104	高齢者の肺炎球菌感染症予防接種	東金市 健康増進課 ☎50-1173	国が定めた定期接種対象者	<ul style="list-style-type: none"> ・接種費用の一部を市が助成する。 ・市の助成額2,000円

■ 公的機関（医療・健康）

No.	名 前	担当窓口/電話番号	対象者	サービス内容
105	高齢者のインフルエンザ予防接種	東金市 健康増進課 ☎50-1173	国が定めた定期接種対象者	・接種費用の一部を市が助成する。 ・市の助成額1,500円
	高齢者の新型コロナウイルス感染症予防接種			・接種費用の一部を市が助成する。 ・市の助成額4,500円
	高齢者の带状疱疹予防接種			・接種費用の一部を市が助成する。 ・市の助成額6,500円(シングリックス)、2,500円(ビケン)
106	人間ドック助成	東金市 国保年金課 ☎50-1250	国民健康保険被保険者	・疾病の予防、早期発見、早期治療に役立て、被保険者の健康の保持増進を図ることを目的として、短期人間ドックの助成を行う。 ・検査費用額の7割(上限3万円)
		東金市 国保年金課 ☎50-1133	後期高齢者医療制度被保険者	
107	補装具の申請	東金市 国保年金課 ☎50-1250	国民健康保険被保険者	・病院からもらった医師の証明書(治療用装具を必要とする証明書)、補装具の領収書をもって申請 ・審査により認められた場合、補装具の費用の一部の払い戻しが受けられる。
		東金市 国保年金課 ☎50-1133	後期高齢者医療制度被保険者	
108	限度額適用認定証	東金市 国保年金課 ☎50-1250	国民健康保険被保険者	・対象となる方の世帯の世帯主が申請することにより、限度額適用認定証が交付される。 ・この証明書を医療機関に提示すると、医療費の患者負担額が限度額まで引き下げられる。また、非課税世帯に属する方は入院時の食事代も軽減される。 ※マイナ保険証を利用する場合は申請が不要となります。

■ 公的機関（高齢者に関連した窓口）

No.	名 前	担当窓口/電話番号	対象者	サービス内容
109	軽度生活援助事業	東金市 高齢者支援課 ☎50-1165	<ul style="list-style-type: none"> ・65歳以上の一人暮らし高齢者 ・65歳以上の高齢者のみの世帯 	<ul style="list-style-type: none"> ・在宅の高齢者宅に軽度生活援助員を派遣し、家の掃除、洗濯や庭の除草などの援助を行う。 ・援助に必要な備品などについては、ご家庭で使用しているもので構いませんので、ご用意ください（室内用のぞうきんや洗剤、ごみ袋など）。 ・料金500円/時間(材料費別途) ・生活保護受給者は無料 ・月1回、4時間まで
110	はり・きゅう・マッサージ助成	東金市 高齢者支援課 ☎50-1165	70歳以上	<ul style="list-style-type: none"> ・はり、きゅう、マッサージ、あん摩、指圧の施術を受ける際に、費用の一部を助成する。 ・1回につき500円を助成する利用券を1枚/月。
111	あんしん電話事業	東金市 高齢者支援課 ☎50-1165	市内在住の以下の方 <ul style="list-style-type: none"> ・65歳以上の一人暮らし高齢者 ・65歳以上のみの世帯 ・65歳以上の日中一人暮らし高齢者 ・身体障害者手帳1級・2級の一人暮らし高齢者 ・身体障害者手帳1級・2級のみの世帯 	<ul style="list-style-type: none"> ・急病などの緊急時や健康相談に対応するため、あんしん電話及びペンダント型送信機をレンタルする。 ・緊急事態が発生したときに通報ボタンを押すことにより、救急車の要請やあらかじめ登録している協力員に連絡を行う(協力員を依頼することが困難な方は、協力員代行サービスが利用可) ・利用者負担額(月額) ・生活保護受給世帯の方 0円 ・市民税所得割が非課税世帯の方 366円(代行の場合397円) ・市民税所得割が課税世帯の方 1,833円(代行の場合1,986円) ・65歳以上の日中独居世帯の方 3,520円(代行の場合3,820円)

■ 公的機関（高齢者に関連した窓口）

No.	名 前	担当窓口/電話番号	対象者	サービス内容
112	成年後見制度利用支援事業	東金市 高齢者支援課 ☎50-1165	判断能力の低下により、自身での財産管理や契約行為などが困難な認知症高齢者など	<ul style="list-style-type: none"> ・本人や親族による成年後見申立てが困難な場合に、市で申立てを行う。 ・市で申立てを行ったもののうち、本人の経済状況などにより、申立てに係る費用又は後見人などの報酬の全部又は一部を助成する。
113	紙おむつ給付事業	東金市 高齢者支援課 ☎50-1165	要介護3、要介護4、要介護5認定者、身体障害者手帳1・2級所持者(20歳以上)、療育手帳Aの1・Aの2・Aの1・Aの2(20歳以上)	<ul style="list-style-type: none"> ・重度要介護高齢者等、在宅で紙おむつを利用している方の介護者への支援として、紙おむつをご自宅に配達する。 ※住民税が非課税で、市税などに滞納が無い方に限る。
114	認知症高齢者等見守りシール	東金市 高齢者支援課 ☎50-1165	市内在住の認知症高齢者等の方で、施設などへの入所や長期入院をしていない次のいずれかに該当している方 1 要介護者または要支援者で徘徊行動のある方 2 徘徊行動により警察に通報・保護されたことがある方	<ul style="list-style-type: none"> ・認知症高齢者等が行方不明になった際に活用できる見守りシール（家族や介護者が登録した認知症の方の情報を携帯電話などで読み取ることができるQRコードが印字されたシール）を配付。 ・見守りシールを受け取るには、申請（登録）が必要 ・下記の1及び2を高齢者支援課に提出 1 東金市認知症高齢者等見守りシール給付申請書 2 見守りシール(どこシル伝言板)登録シート ※申請書及び登録シートは東金市ホームページよりダウンロード可



地域の相談窓口

- ・生活上の心配、不安を相談したい
- ・声かけ、見守りをしてほしい など

- ・介護、健康の相談をしたい
- ・権利、財産の相談をしたい など

- ・収入が不安定なので相談をしたい
- ・住まいについて相談をしたい など



地域包括
支援センター

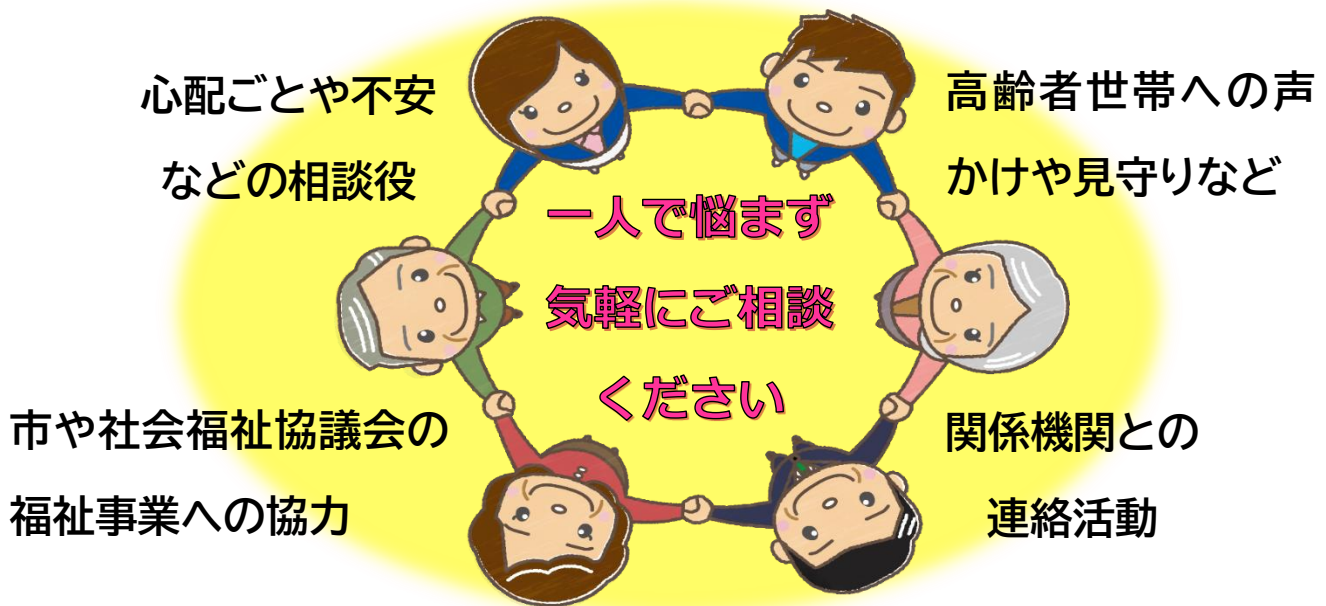
※34ページへ

東金ひと・しごと・くらし
サポートセンターこころん

※35ページへ

民生委員・児童委員

民生委員・児童委員は、「民生委員法」・「児童福祉法」によって国から委嘱を受けた非常勤の地方公務員です。**地域住民の皆さまが生活をする上での心配ごとや不安に対し、解決・解消に向け、さまざまな相談にのり、地域福祉の向上のために福祉活動を行っています。**



【担当地区の民生委員・児童委員に関するお問合せ】
 東金市市民福祉部社会福祉課社会係 ☎50-1233
 社会福祉法人東金市社会福祉協議会 ☎52-5198

地域包括支援センター

地域包括支援センターは、**高齢者の保健・福祉・介護**などに関する総合相談窓口です。**保健師、社会福祉士、主任介護支援専門員**を配置し、**高齢者が住み慣れた地域で安心して暮らせるよう支援**しています。

介護・健康

- ・介護保険を利用したい
 - ・持病があり不安
 - ・足腰が弱くなった
 - ・物忘れが心配
- など

家族 近所の高齢者

- ・仕事と介護の両立
 - ・ひとり暮らしの高齢者が心配
 - ・地域の交流の場を教えてください
- など

権利・財産

- ・悪質な詐欺被害にあった
 - ・虐待を受けているおそれがある人がいる
 - ・財産管理に自信がない
- など

東金市西部地域包括支援センター

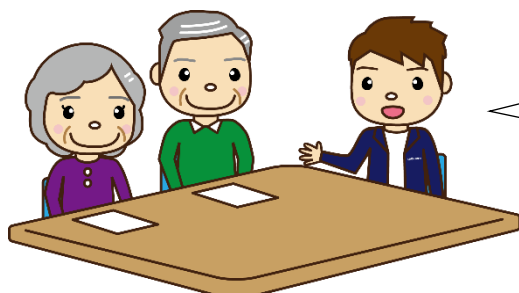
所在地：東上宿7-2
電話：0475-53-3071
受付期間：月曜日～金曜日 (祝祭日・12月29日～1月3日除く)
電話対応時間：午前8時30分～午後5時15分
窓口受付時間：午前9時～午後4時30分

東金市東部地域包括支援センター

所在地：家徳125-25
電話：0475-58-8877
受付期間：月曜日～金曜日 (祝祭日・12月29日～1月3日除く)
電話対応時間：午前8時30分～午後5時15分
窓口受付時間：午前9時～午後4時30分

担当地区名	住所
東金地区	東金、東上宿、南上宿、東岩崎、東新宿、日吉台1～7丁目、八坂台1～5丁目
田間地区	田間、田間1～3丁目
城西地区	台方、大豆谷
公平地区	求名、家之子、道庭、松之郷
丘山地区	油井、小野、山田、丘山台1～3丁目、滝、丹尾、季美の森東1～2丁目
源地区	上布田、極楽寺、滝沢、酒蔵、三ヶ尻

担当地区名	住所
嶺南地区	北之幸谷、堀上、川場、押堀
大和地区	山口、田中、福俵、西福俵
正気地区	広瀬、藤下飛地、細屋敷、不動堂飛地、関下、粟生飛地、大沼、宿、西野飛地、荒生、薄島、家徳、幸田、北幸谷
豊成地区	上武射田、下武射田、土農田、菱沼、前之内、二又、東中、関内、堀之内、宮、三浦名、御門、高倉、小関飛地、中野、殿廻
福岡地区	小沼田、大沼田、一之袋、二之袋、砂古瀬、依古島、下谷、東中島、上谷、西中



どうぞお気軽にご相談ください

地域の相談窓口

東金ひと・しごと・暮らしサポートセンターこころん

生活に関するお困りごと、小さな心配ごと、ひとりで抱え込まず「こころん」にご連絡ください。「こころん」は、**お話を伺いながら一緒に考え、より適した支援や専門機関がある場合はご案内**します。

※原則として、対象は生活保護を受給していない方です。

～ご相談の例～

お住まいに関すること

- ・今の住居をでなければいけない
- ・家賃の安いところに引っ越したい
- ・住むところがない
など

お金に関すること

- ・借金があって困っている
- ・年金だけでは生活が苦しい
- ・収入が不安定で先が見えない
- ・家賃が払えない
など

お仕事のこと

- ・元気なので無理のない範囲で働きたい
- ・収入が少ないので働きたい
- ・同居している子どもが仕事に就けず、困っている
- ・仕事の探し方がわからない
など

東金ひと・しごと・暮らしサポートセンターこころん

住 所： 田間3-9-1(東金市ふれあいセンター2階)

電 話： 0475-50-4251

受付期間： 月曜日～金曜日(祝祭日・12月29日～1月3日除く)

電話対応時間： 午前9時～午後5時

窓口対応時間： 午前9時～午後5時

E-mail： cocoron@ninus.ocn.ne.jp →



※本事業は、NPO 法人ちば地域生活支援舎が、東金市からの委託を受け実施しているものです。

ご相談は、まずはお電話、またはメールをお願いします。



生活支援サービスガイド2026 <生活支援編>

発行元

東金市市民福祉部 高齢者支援課

〒283-8511 東金市東岩崎1番地1

電話：0475-50-1165

FAX：0475-50-1295

制作協力

社会福祉法人東金市社会福祉協議会

〒283-0005 東金市田間三丁目9番地1

東金市保健福祉センター(ふれあいセンター)2階

電話：0475-52-5198

FAX：0475-52-8227

※掲載内容に修正がある場合は、東金市社会福祉協議会にご連絡ください。

