

# 令和7年度 子どもの健康カレンダー

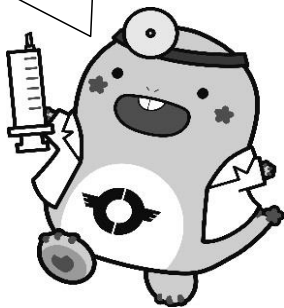
令和7年4月 東金市

実施場所 〒283-0005 東金市田間3-9-1 ふれあいセンター 健康増進課  
問合せ 母子保健係0475(50)1234

○ふれあいセンターで行っている健診や相談

種別		実施月	4月	5月	6月	7月	8月	9月	10月	11月	12月	令和8年 1月	2月	3月	受付時間	内容		持ち物	
4か月児相談			23(水)		5(木)	8(火)	7(木)	17(水)	21(火)		4(木)	15(木)	24(火)	24(火)	午後 個別通知にて案内	身体計測 個別相談等	※対象者には 1か月前に ご案内します。	バスタオル オムツ	母子健康 手帳 相談票
1歳6か月児健診				29(木)	26(木)	17(木)	21(木)	25(木)		13(木)	18(木)	22(木)	26(木)	12(木)	午後 個別通知にて案内	身体計測・内科健診・ 歯科健診・フッ化物塗布(希望者)・ 個別相談等		バスタオル ハンドタオル 歯ブラシ	母子健康 手帳  健診票
2歳児歯科健診				22(木)	4(水)	16(水)	6(水)	24(水)		12(水)	11(木)	21(水)	19(木)	18(水)		身体計測・歯科健診・フッ化物塗布 (希望者)・個別相談等			
3歳児健診				27(火)	24(火)	22(火)	26(火)	30(火)		11(火)	16(火)	27(火)	17(火)	10(火)		身体計測・内科健診・歯科健診・ フッ化物塗布(希望者)・個別相談・ 尿検査等			
すくすく育児相談		計測	9(水)	14(水)	11(水)	11(金)	12(火)	8(月)	2(木)	4(火)	10(水)	7(水)	10(火)	6(金)	午前9時～11時	育児相談のある方は要予約 生後2か月から就学前までの乳幼児を対象として 身体計測や育児相談を行います。		母子健康手帳 バスタオル	
		計測 相談	28(月)	28(水)	30(月)	23(水)	29(金)	22(月)	22(水)	26(水)	24(水)	28(水)	25(水)	25(水)					

マタニティサロン、親子教室、  
ことばと発達相談、妊娠希望女性等の  
風しんワクチン助成などもあります。  
裏面をご覧ください。



異なった種類のワクチンを接種する場合の間隔

注射生ワクチン (BCG・麻しん風しん混合・水痘・(おたふくかぜ))

27日以上あける

接種の4週後の同じ曜日から接種可能

注射生ワクチン

予防接種についてのお問合せ 50-1173

予防接種のスケジュールは、それぞれの予防接種の望ましい接種時期の  
例を示しています。実際のスケジュールはかかりつけ医などと相談しまし  
ょう  
丸囲み数字(①、②等)はワクチンの接種毎の回数を示しています。

※上記以外のワクチンの接種間隔に関する規定はありません。  
同一ワクチンを複数回接種する場合の接種間隔については、それぞれのワクチンの規定に従ってください。

○子どもの予防接種について

契約医療機関にて予約のうえ接種願います。詳しくは「予防接種の受け方について」(生後2か月頃送付)をご覧ください。転入された方は上記までお問合せください。

対象期間外に接種する事になると自費になります。(特別な事情がある場合を除く)

種別		対象者	接種回数	接種間隔など	予防接種スケジュールの例																		
					2月	3月	4月	5月	6月	7月	8月	9月	12月	15月	18月	2歳	3歳	4歳	5歳	6歳	7歳	8歳	9歳
個別接種	ロタウイルス	ロタリックス（1価）	生後6週0日後～生後24週0日まで 標準接種期間=初回： 生後2か月～生後14週6日まで	2回接種	27日以上間隔をにおいて2回経口投与	①	②																
		ロタテック（5価）	生後6週0日後～生後32週0日まで 標準接種期間=初回： 生後2か月～生後14週6日まで	3回接種	27日以上間隔をにおいて3回経口投与	①	②	③															
	B型肝炎		1歳未満 標準接種期間=生後2か月～生後9か月	3回接種	27日以上間隔をにおいて2回接種した後、1回目接種後139日（20週後の同じ曜日）以上の間隔をにおいて3回目を接種 ※母子感染予防のために、健康保険により接種された方は、定期接種の対象外です。	①	②				③												
	小児の肺炎球菌感染症		生後2か月～5歳未満 標準接種期間=初回：生後2か月～生後7か月 追加：生後12か月～生後15か月	初回接種:3回接種 追加接種:1回接種 (接種開始時期により異なる)	初回接種：27日以上間隔をにおいて3回接種（標準的には生後12か月まで） 追加接種：初回接種3回目終了後、60日以上の間隔をにおいて生後12か月以降接種 ※初回接種2回目及び3回目は生後24か月未満までに接種すること。超えた場合は「追加接種」となります。 また、初回接種2回目が生後12か月を超えた場合は、初回接種3回目は受けられません。「追加接種」となります。	①	②	③					④										
	5種混合※ (ジフテリア・百日咳・破傷風・ポリオ・Hib感染症)		生後2か月～7歳6か月未満 標準接種期間=初回：生後2か月～1歳	初回接種:3回接種 追加接種:1回接種	初回接種：20日以上間隔をにおいて3回接種（標準的には20日～56日までの間隔） 追加接種：初回接種3回目終了後6か月以上の間隔をにおいて接種	①	②	③					④										
	BCG		1歳未満 標準接種期間=生後5か月～生後8か月	1回接種						①													
	麻しん風しん混合		1期:1歳～2歳未満 2期:H31.4.2～R2.4.1生まれ	1期：1回接種 2期：1回接種	※2期の方は、必ず令和8年3月31日までに接種すること。 ※2期接種対象の方（幼稚園、保育所の年長児）に接種のご案内をします。									①				②					
	水痘 (水ぼうそう)		1歳～3歳未満 標準接種期間=1回目：1歳～1歳3か月	2回接種	2回目の接種については、1回目の終了後、3か月以上の間隔をにおいて接種（標準的には6か月～12か月の間隔）									①	②								
	日本脳炎		1期:生後6か月～7歳6か月未満 標準接種期間=1期初回：3歳 1期追加：4歳 2期:9歳～13歳未満 標準接種期間=9歳	1期初回:2回接種 1期追加:1回接種 2期：1回接種	1期初回：6日以上間隔をにおいて2回接種(標準的には6日～28日までの間隔) 1期追加：1期初回2回目終了後6か月以上の間隔をにおいて接種（標準的には、2回目終了後1年） ※3歳未満の接種については、ワクチンの接種量が違います。 ※3歳、9歳の方に接種のご案内をします。 ※特例対象者：H17.4.2～H19.4.1生まれの方は20歳未満まで不足分の接種ができます。詳しくはお問い合わせください。											①	③				④ 9～12歳(2期)		
	2種混合 (ジフテリア・破傷風)		11歳～13歳未満 標準接種期間=11歳	1回接種	※11歳の方に接種のご案内をします。																① 11～12歳		
	ヒパビローウイルス感染症 (子宮頸がん予防ワクチン)		H21.4.2～H26.4.1生まれの女性 標準接種期間=中学校1年生	2～3回接種	※15歳未満でシルガードを接種した方は2回接種で終了。 ※ワクチンの種類により接種間隔が異なります。 ※特例対象者：H9.4.2～H21.4.1生まれの方でR4.4～R7.3の間に接種されている方は、R8.3.31まで不足分の接種ができます。															① ② ③ 13～14歳			
	ヒブ Hib感染症※		生後2か月～5歳未満 標準接種期間=初回：生後2か月～生後7か月	初回接種:3回接種 追加接種:1回接種 (接種開始時期により異なる)	初回接種：27日以上間隔をにおいて3回接種（標準的には27日～56日の間隔） 追加接種：初回接種3回目終了後、7か月以上の間隔をにおいて接種（標準的には7か月～13か月の間隔） ※初回接種2回目及び3回目は生後12か月未満までに接種すること。 超えた場合は「追加接種」となり、最後の接種終了後、27日以上の間隔をおくこと。	①	②	③					④										
4種混合※ (ジフテリア・百日咳・破傷風・ポリオ)		生後2か月～7歳6か月未満 標準接種期間=初回：生後2か月～1歳	初回接種:3回接種 追加接種:1回接種	初回接種：20日以上間隔をにおいて3回接種（標準的には20日～56日までの間隔） 追加接種：初回接種3回目終了後6か月以上の間隔をにおいて接種（標準的には12か月～18か月の間隔）	①	②	③						④										

※原則同じワクチンで接種してください。(Hib・4種混合を接種希望の方はお問い合わせください。)