

# 市民活動ガイドブック 掲載団体を募集します！



東金市内において、福祉ボランティアや生涯学習・スポーツ・青少年育成・コミュニティづくり・地域振興など、さまざまな市民活動が行なわれております。

そこで、市は「情報を発信したい側と情報を得たい側とをつなげたい」「人と人、団体と団体とのネットワークづくりを応援したい」と考え、2年に1度、『市民活動ガイドブック』を発行しています。

このたび、『市民活動ガイドブック（令和8・9年度版）』を発行（配布は令和8年9月予定）するにあたり、掲載団体を募集します。

冊子への情報掲載を希望される団体は、専用の団体情報記入票に必要事項を記入のうえ、地域振興課までご提出ください。

作成した「市民活動ガイドブック」は各地区コミュニティセンターやふれあいセンターなど、公共の施設で配布するとともに市ホームページへ掲載し、多くの市民の方々に周知してまいります。

対象活動 東金市内を活動拠点として市民が自発的に活動している団体（ボランティア活動やサークル・趣味活動など）

※下記の内容に該当する団体は、登録できません。

- ・営利を目的としたもの
- ・宗教活動を目的としたもの
- ・政治活動を目的としたもの
- ・その他、公共の福祉に反するもの
- ・暴力団もしくは、暴力団員の統制下にある団体によるもの
- ・第三者を誹謗、中傷、差別する内容を含んだもの

申込方法 専用の書式に必要事項を明記の上、下記へご提出ください。

※団体情報記入票は、地域振興課窓口で配布するほか、地域振興課ホームページからダウンロードできます。

提出先 地域振興課窓口 自治振興係（市役所2階）

※郵送やFAX、メールによる提出も可能です。

郵送：お手数ですが切手を貼り、下記の住所まで郵送ください。

FAX：下記の番号へ送信してください。

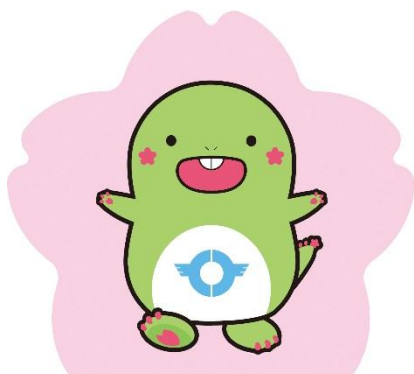
メール：下記のアドレスへ送信してください。

締切 令和8年4月30日（木）まで

掲載用に活動の風景や参加メンバーの集合写真（1枚・横向き）も募集します。

写真現物またはメール添付であわせてご提出ください。

※写真の返却はできませんので、予めご了承ください。



東金市マスコットキャラクター  
とっちー

～お問い合わせ先～

〒283-8511 東金市東岩崎1-1

東金市企画政策部地域振興課自治振興係

TEL (50) 1115

FAX (50) 1299

E-mail chishin@city.togane.lg.jp