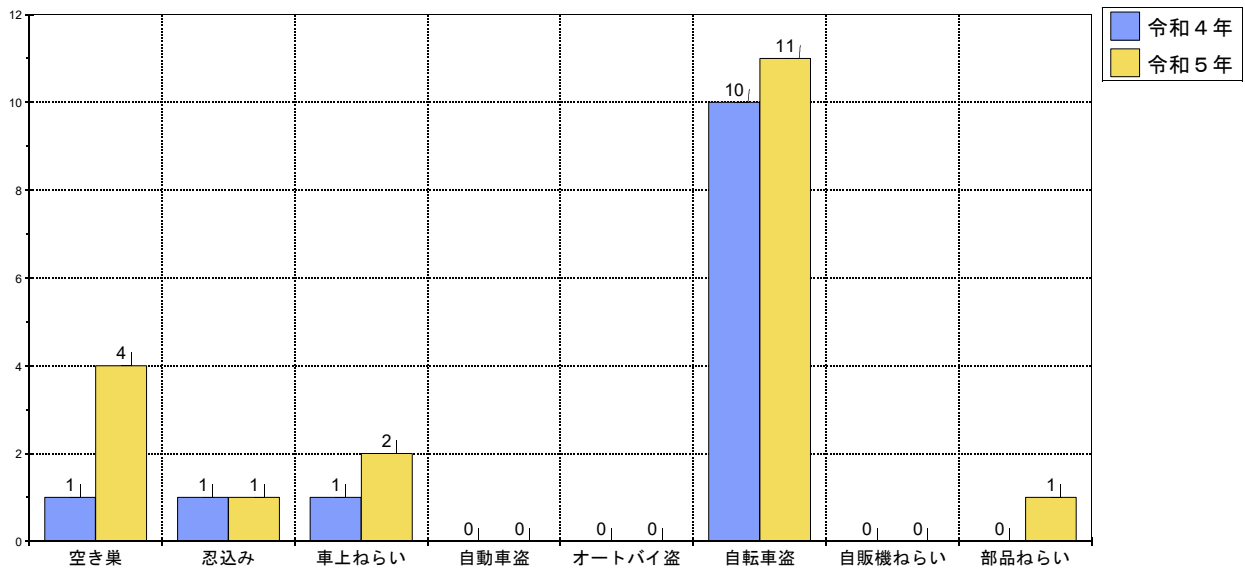


# 身近な犯罪発生状況

東金市内 令和5年4月中

刑法犯認知件数 37件（前年比+7件）

（※数値は暫定値）



※ 自転車盗、空き巣・忍込みが多く発生しました。

## 犯罪発生場所

- 空き巣・忍込み ～ 北之幸谷、東新宿で発生
- 自転車盗 ～ 東金、田間、東新宿、福俵、西福俵で発生
- 車上ねらい ～ 台方、堀上で発生
- 部品ねらい ～ 東金で発生



どろがゆくん  
東金警察署管内  
安全・安心キャラクター

## 被害防止アドバイス

- ★ 空き巣・忍び込み
  - ・屋外には防犯カメラやセンサーライト、窓には補助錠の設置が有効です。
- ★ 自転車盗
  - ・駐輪時は、必ず施錠しましょう。施錠方法が異なる鍵を2つ以上かけましょう。
- ★ 電話de詐欺
  - ・電話やハガキ、メール等でお金（電子マネー）、通帳、キャッシュカード等を求めてくるものは、詐欺です。
  - ・『還付金がある。』なんて話は絶対にウソです！
  - ・この時期は、メール等で自動車税の請求を偽って、お金をだまし取る手口もあります。
  - ・音声ガイダンスで身に覚えのない契約の未納金を請求し、折り返しの電話を求め、電話を架けてきた者に対して、未納金の請求を念押しする手口も発生しています。相手の言う内容を鵜呑みにせず、家族や警察に相談しましょう。