

入院・外来延べ患者数などの状況(令和5年度)

Table with 5 columns: Category, Inpatient, Outpatient, Emergency, Surgery. Rows include actual performance, previous year comparison, and plan ratios.

財務状況(令和5年度)

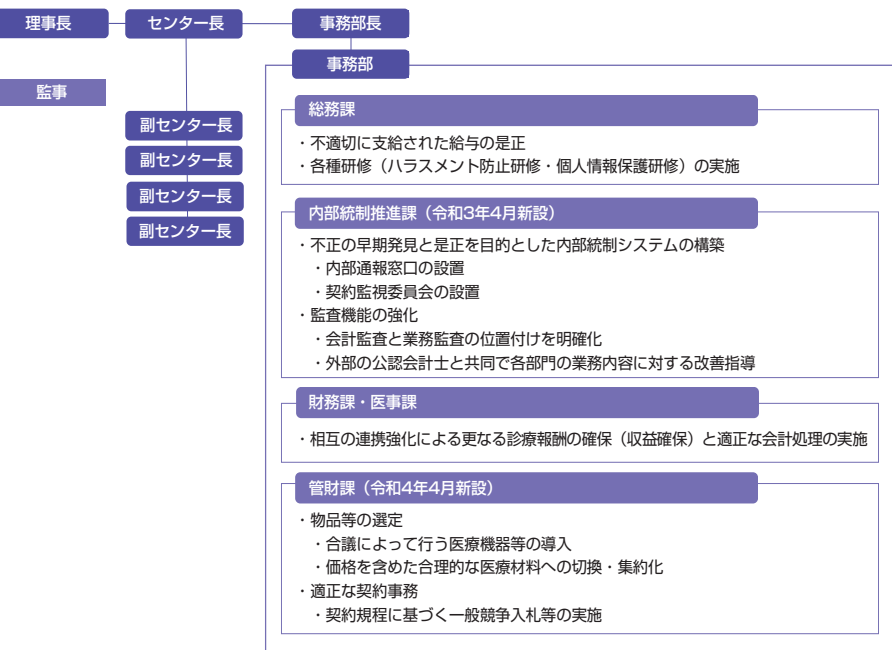
Table with 4 columns: Category, Revenue, Expenses, Profit. Rows include actual performance, previous year comparison, and plan ratios.

財務状況(令和5年度月別)

Table with 4 columns: Month, Revenue, Expenses, Profit. Rows list months from April to September and a total for the first half.

東千葉メディカルセンター 上半期の経営状況. Includes a photo of the building and a vertical text column.

○事務部各課の取り組み



信頼回復に向けた取り組みについて. 東千葉メディカルセンターを運営する地方独立行政法人東金九十九里地域医療センターでは、令和2年10月に、不適切な業務運営が明らかとなり、その後の第三者委員会による調査において、規程外給与の支給や規程に基づかない随意契約などが事実認定されました。こうした不祥事について深い反省の上に立ち、理事長を中心に業務改善と再発防止に取り組んでいます。...

相談ガイド

市などの公共機関で行う相談です。すべて無料ですので気軽にご相談ください。

Table with 5 columns: Consultation Name, Time, Location, Contact, Content/Notes. Lists various services like Consumer Life, Career, Traffic Accidents, etc.

※移動交番、保健ガイド(ふれあいセンターの健診・教室・相談、予防接種、山武健康福祉センターの検査・相談)、休日当番医ガイドは、毎月1日号に掲載しています。