

農業経営収入保険

～全ての農産物を対象に収入減少を補償します～



千葉県からのお知らせ

保険料が補助されます!

期間
限定

令和5年度から収入保険に新規加入する千葉県民の方は、2万円を上限に初年度保険料の補助を受けられます。

補助の
対象者

以下の①～③をすべて満たしている方

- ①青色申告を行っている県内在住の農業者の方
- ②令和5年度中に保険期間が開始する方
- ③令和6年1月末までに保険方式と積立方式をセットでご加入された方



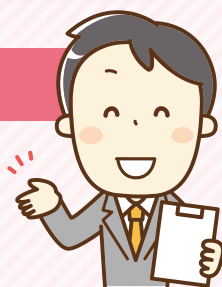
千葉県
マスコットキャラクター
チーバくん

補助額

初年度保険料(自己負担分)が6万円以上の場合は2万円、3万円以上6万円未満の場合は1万円補助されます。

> 収入保険に加入してもしもの時の安心を

収入保険は、自然災害や価格低下をはじめ、農業者の経営努力では避けられない様々なリスクによる収入減少を補償します。



自然災害などで
減収



市場価格の低下



災害で
作付けできない



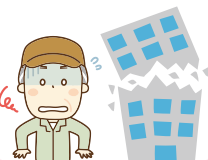
ケガや病気で
収穫できない



倉庫の浸水被害



取引先の倒産



盗難や
運搬中の事故



為替の変動で
収入減



> 加入できる方

青色申告を行っている農業者(個人・法人)にご加入いただけます。

- 加入申請時に青色申告(簡易な方法を含む)が1年分あればご加入いただけます。
- 収入保険と、農業共済・ナラシ対策・野菜価格安定制度などの類似制度は、どちらかを選択してご加入いただきます。

ただし、当分間の特例として、野菜価格安定制度の利用者が初めて収入保険に加入する場合、収入保険と野菜価格安定制度を2年間同時利用できます。

> 対象となる収入

自ら生産した農産物の販売収入の全体が対象です。

- 簡易な加工品(精米・もちなど)は含まれます。
- 肉用牛・肉用子牛・肉豚・鶏卵は対象外です。

> 対象となる期間(保険期間)

個人:1月~12月
法人:事業年度の1年間

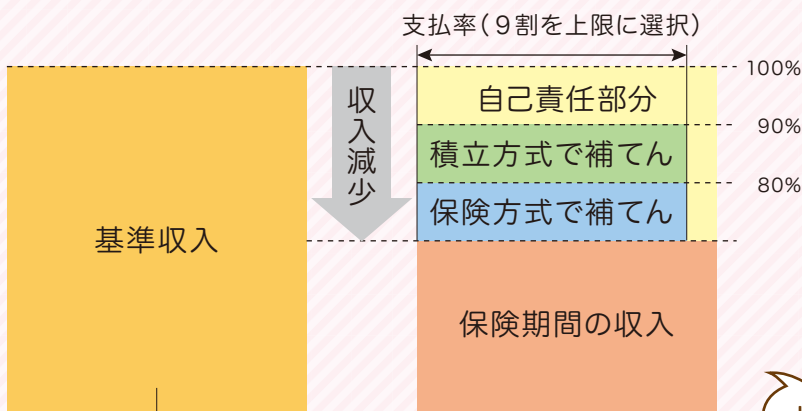
- 税の収入算定期間と同じです。



> 補てんの仕組み

保険期間の収入が基準収入の9割を下回った場合に、下回った額の9割を補てんします。

(基本のタイプ) ※5年以上の青色申告の実績がある方の場合



- 例えば、基準収入が1,000万円の場合、保険期間の収入に応じて最大810万円(収入がゼロの場合:積立金90万円、保険金720万円)の補てんが受けられます。

収入がゼロになっても補てん

- 農業者ごとの過去5年間の平均収入(5中5)を基本に、規模拡大など、保険期間の営農計画を考慮して設定

> 保険料等について

基準収入	保険料	積立金	付加保険料(事務費)	計
100 ^{万円}	8,485 ^円	22,500 ^円	6,282 ^円	37,267 ^円
500	42,426	112,500	13,410	168,336
1,000	84,852	225,000	22,320	332,172

- 積立金には75%・保険料および付加保険料(事務費)には50%の国庫補助があります。
- 積立金は補てんに使われなければ翌年に繰り越されます。
- 保険料は保険金のお受け取りがない場合、翌年から段階的に安くなります。

(保険料と積立金は最大9回の分割払いができます。)

※この保険料は令和5年1月1日以降に適用です。

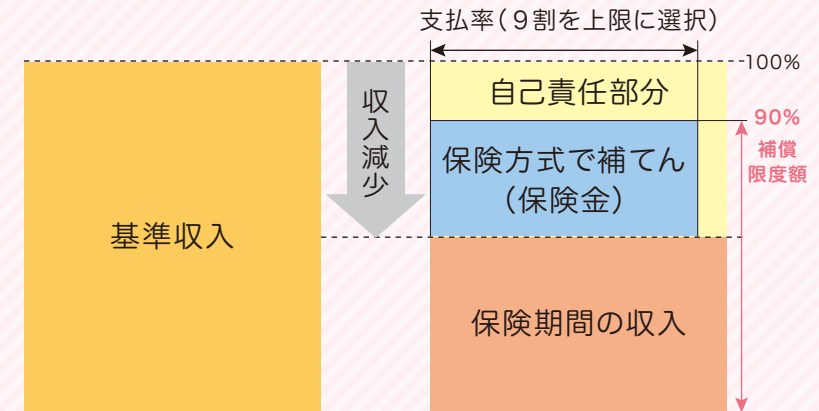
＞ 保険での補償を充実する新たなタイプをご紹介します！

加入者の積立金の負担軽減を求めるニーズに応じ、新たなタイプとして、『**保険方式のみの補償で、補償限度額を基準収入の90%**とする』タイプを令和6年から実施できるよう検討しています。

(新たな補償タイプのイメージ) 【保険90%】

○例えば、**基準収入1,000万円の場合、積立金22.5万円は不要**となります(保険料は8.5万円より高くなります)。

※保険方式で85%、積立方式で5%のタイプも導入します。



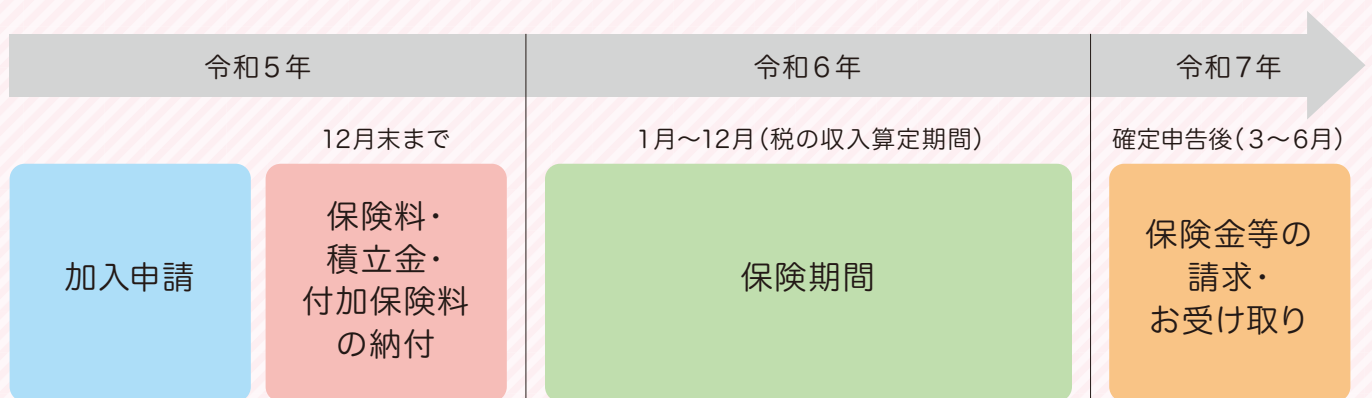
＞ 付加保険料の割引

翌年以降の契約を自動で継続する特約(自動継続特約)を選択した方は、付加保険料(事務費)が**1,000円割引**となります。

また、共通申請サービスを通じてインターネット申請をした場合の割引もあります。
(新規加入者:4,500円割引・継続加入者:2,200円割引)

＞ 加入・保険金等お受け取りのスケジュール(個人のイメージ)

保険期間の開始前に加入申請が必要です。



※つなぎ融資があります

＞ 無利子のつなぎ融資

収入保険の保険金等の請求・お受け取りは、保険期間の終了後になりますが、保険期間中であっても、大きな被害により保険金等のお受け取りが見込まれる場合、NOSAI全国連から**無利子のつなぎ融資**を受けることができます。

加入者の声

「加入を迷ったら まずは試算を」

おおの ひさお
(栄町)大野 久男さん
経営規模: 水稲18畝



収入保険はすべてのリスクをカバーできるところや、従来の制度とは異なり、自分の青色申告の収入金額で計算できるところが魅力です。

実際に、試算をしてもらい、金額等よく検討してから加入しました。加入するか迷っている方は、試算だけでもしてもらった方が絶対に良いと思います。

「ヤマトイモの 台風の備えに」

株式会社アドバンファーム
(佐倉市)竹内 直明さん、直仁さん
経営規模: ヤマトイモ11畝、落花生12畝、その他野菜



台風などの自然災害に何か保険で備えたいと考えていたところ収入保険を知り、即決で加入しました。

加入した年に台風の被害を受け、備えていてよかったです。万が一に備える保険があることで、日々安心して農作業ができます。加入検討は早めの試算が良いと思います。

「つなぎ融資で助かった」

ふくはら れいこ
(市原市)福原 礼子さん
経営規模: 大根20畝・すいか2畝



コロナ禍の影響で大量の廃棄を余儀なくされ、価格が低下するなど、経営に大きな影響を受けましたが、つなぎ資金の貸付けで助かりました。さらに、自然災害への備えにもなります。

また、初年度は保険料等が高く負担が大きいです。が、分割払いができることもあり加入を決めました。

「品目を問わず 様々なリスクに対応」

とりうみ ひろき
(君津市)鳥海 弘樹さん
経営規模: カラー28畝



花の保険を探していたところ、収入保険は農産物の品目を問わず様々なリスクを補償する、ほかにはない手厚い保険だと思い加入を決めました。

収入保険に加入してから、気持ちに余裕ができ安心して農業経営ができています。

千葉県農業共済組合

お問合せは本所またはお近くの支所まで

けいよう支所 ☎0436-36-1161 ■事業区域: 市原市
千葉センター ☎043-232-3722 ■事業区域: 千葉市・八千代市・習志野市

ぼうそう支所 ☎0438-23-0371 ■事業区域: 木更津市・君津市・富津市・袖ヶ浦市
安房センター ☎0470-22-9011 ■事業区域: 館山市・鴨川市・南房総市・鋸南町

わかしお支所 ☎0475-36-2701 ■事業区域: 茂原市・白子町・長柄町・長南町・睦沢町・一宮町・
長生村・いすみ市・大多喜町・御宿町・勝浦市
山武センター ☎0475-82-2332 ■事業区域: 大網白里市・東金市・九十九里町・山武市・
横芝光町・芝山町

海 匝 支 所 ☎0479-55-2083 ■事業区域: 旭市・銚子市
匝 瑳 セ ン タ ー ☎0479-72-1255 ■事業区域: 匝瑳市

香 取 支 所 ☎0478-58-5611 ■事業区域: 香取市・東庄町・多古町・神崎町

北 総 支 所 ☎043-481-6911 ■事業区域: 佐倉市・四街道市・酒々井町・八街市・富里市・
印西市・白井市・栄町・成田市・船橋市・市川市・
浦安市・鎌ヶ谷市・我孫子市

東葛センター ☎04-7128-6030 ■事業区域: 松戸市・柏市・流山市・野田市

本 所 ☎043-245-7447 ■事業区域: 県内全域