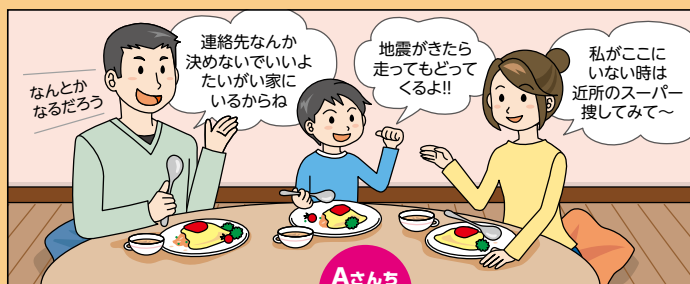
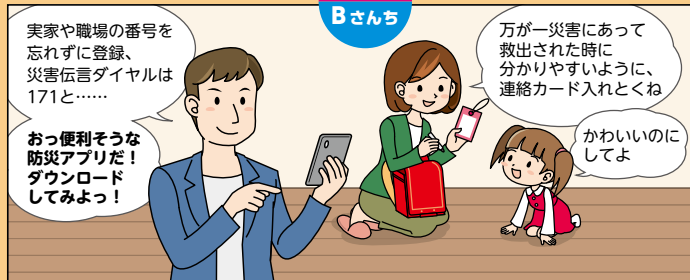


まずは災害をイメージしよう!

⚠ わが家の安全、家族みんなで話し合おう **防災会議**



Aさんち
Bさんち

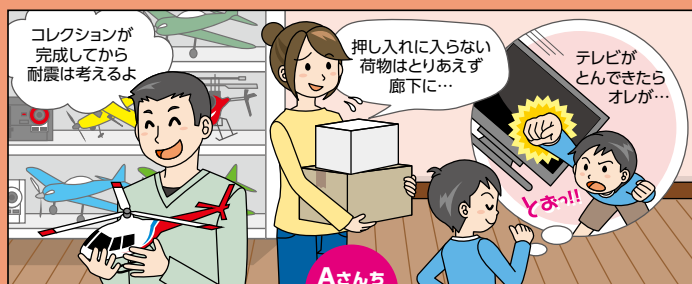


「自分は大丈夫」って
思ってませんか?

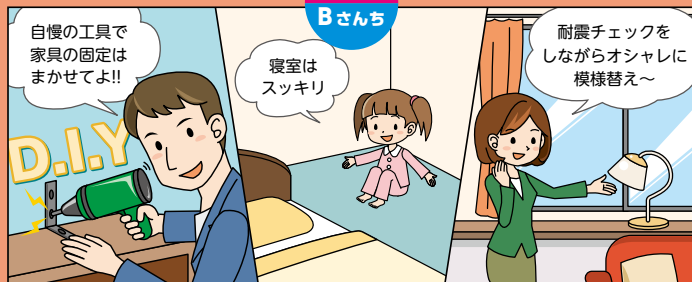
- 災害時の家族の情報 ▶ 表紙 わが家の防災メモ
- 家族と連絡がとれない ▶ P2 安否確認
- 情報はどこから集める ▶ P5 情報の収集

あなたの家、死なず、
ケガせず、逃げ出せる?

- もしもの備えは ▶ P3 災害に備える
▶ P20 停電対策
- 災害が起きそう ▶ P7 災害が起こったら
- 災害を知る ▶ P11 地震、津波、
風水害、土砂災害、
ゲリラ豪雨



Aさんち
Bさんち



助けられる人ではなく
助ける人になるには?

- 倒れた人を助けたい ▶ P21 心肺蘇生法とAEDの使い方
- 要介護者の誘導 ▶ P22 避難所生活

安否確認

⚠️ 安否を確認する手段をあらかじめ決めておこう。

各種災害用伝言サービスの特徴

電話


災害用伝言ダイヤル(171)の使い方

録音方法
171
ガイダンスが流れます
録音は 1
被災地の電話番号を市外局番から入力
1 伝言を録音
9 終了

再生方法
171
ガイダンスが流れます
再生は 2
1 再生
8 もう一度
9 別の伝言/終了

【注意】登録できる電話番号(被災地電話番号)
災害により電話が繋がりにくくなっている地域の電話番号および携帯電話・PHS・IP電話の電話番号。なお、電話番号は市外局番から入力していただく必要があります。

※一部の電話からはご利用できません。他事業者の電話、携帯電話やPHSからの利用については、契約している通信会社にご確認ください。
※NTT東日本・NTT西日本の電話から伝言の録音・再生をする場合の通話料は無料です。他事業者の電話、携帯電話やPHSから発信する場合、通話料については各電話会社にお問い合わせください。くわしくは、URL(NTT東日本) <https://www.ntt-east.co.jp/saigai/voice171/>



携帯電話/スマートフォン

災害用伝言板の使い方

各社の災害用伝言板サイトアドレス

NTTドコモ	au	ソフトバンク
--------	----	--------

登録

伝言板登録

- ▼状態
- 無事です。
- 被害があります。
- 自宅に居ます。
- 避難所に居ます。
- ▼コメント(～100文字)
- 明日戻ります。
- ※登録情報確認の際、登録されたお客様自身の携帯電話番号及び登録日時が表示されます。
- 登録
- ※10件目以降は、登録済みの古い順に上書きされます。

現在の状況を4つの中から選択したうえ、必要に応じコメントを入力

確認

伝言板確認

安否確認したい人の携帯電話の番号を入力して検索ボタンを押して下さい。

携帯電話番号
090xxxxxxx

検索

安否を確認したい人の携帯番号を入力して検索

※画面はイメージです。


web171 (災害用伝言板)

災害発生時の「インターネットを利用した伝言板」サービス。インターネットで文章メッセージを登録・通知/確認できます。くわしくは、URL(NTT東日本) <https://www.ntt-east.co.jp/saigai/voice171/>

登録画面

web171 検索

<https://www.web171.jp>



便利な確認ツール(検索画面)

通信キャリア各社による災害用伝言板の安否情報に登録された方に加え、各企業・団体が収集した安否情報もまとめて確認できる共同サイト。
「名前」もしくは「電話番号」で検索。

検索画面



J-anpi



【災害用伝言ダイヤル(171)の注意】登録できる電話番号(被災地電話番号)…災害により電話が繋がりにくくなっている地域の電話番号および携帯電話・PHS・IP電話の電話番号。なお、電話番号は市外局番から入力していただく必要があります。