

# 国民健康保険・後期高齢者医療制度加入者の方へ 人間ドックの利用助成

東金市国民健康保険および市内在住の後期高齢者医療制度の加入者が、人間ドックを受検する場合、検査費用の7割(助成限度額5万円・年度につき1回)が助成されます。希望する方は、医療機関に予約後、市に申請してください。

## ◆国民健康保険加入者

対象▼次のすべての条件に該当する方

- ①東金市国民健康保険に1年以上継続して加入している
- ②受検日の年齢が35歳以上75歳未満
- ③納付期限が到来している国民健康保険税を完納している

## 〔共通事項〕

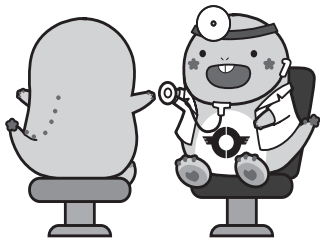
- ④年度内に市が行う特定健康診査を受診していない、かつ受診する予定がない
  - ⑤人間ドックの受検に支障のある治療を受けていない、または妊娠中でない
- 申請・問い合わせ▼国保年金課国保給付係  
☎(50)12550

## ◆後期高齢者医療制度加入者

対象▼次のすべての条件に該当する方

- ①納付期限の到来している後期高齢者医療保険料を完納している
  - ②年度内に市が行う健康診査を受診していない、かつ受診する予定がない
  - ③年度内に東金市国民健康保険の人間ドック助成を受けていない
- 申請・問い合わせ▼国保年金課高齢者医療年金係  
☎(50)1133

血糖検査⑨尿検査⑩その他詳細項目(12誘導心電図、眼底、貧血、クレアチニン)※腹囲測定は、厚生労働大臣が定める基準に基づき、医師が必要でないことを認めるときは省略できます。※市が契約した医療機関以外で人間ドックを受検した場合でも、助成金が交付されます。受検時に全額を支払いいただき、受検後、国保年金課で請求手続きを行ってください。なお、助成を受けるには前記の「必要検査項目」全てを受検する必要があります。



## ◆市が契約した人間ドック契約医療機関

医療機関名	所在地	電話番号
浅井病院メディカルチェックアップセンター	東金市家徳	☎(58)1407
八街総合病院(国民健康保険加入者のみ実施)	八街市	☎043(443)7311
さんむ医療センター	山武市	☎(82)2521
国保旭中央病院健診センター	旭市	☎0479(62)3822
亀田クリニック	鴨川市	☎04(7099)1115
亀田総合病院附属幕張クリニック	千葉市美浜区	☎043(296)2321
地域医療機能推進機構千葉病院 健康管理センター	千葉市中央区	☎043(261)2228
成田赤十字病院健康管理センター	成田市	☎0476(22)2311
千葉ロイヤルクリニック	千葉市中央区	☎043(204)5511
千葉メディカルセンター	千葉市中央区	☎043(310)7038
ちば県民保健予防財団	千葉市美浜区	☎043(242)6131
大網白里市立国保大網病院	大網白里市	☎(70)1082
井上記念病院	千葉市中央区	☎043(245)8811

※検査内容、費用などは各医療機関へお問い合わせください。

## 学生で国民年金保険料の納付が困難な方へ 学生納付特例制度

学生で所得が少ないことにより、国民年金保険料の納付が困難なときは学生納付特例制度をご利用ください。

- 申請して承認されると4月から翌年3月までの保険料納付が猶予されます。猶予された保険料は10年以内であれば追納(後払い)できます。
- 対象▼大学(大学院)・短大・高等学校・高等専門学校・専修学校および各種学校(修業年限が1年以上の課

## 高齢者の肺炎球菌ワクチン予防接種

## 4月から定期接種の対象年齢が変わります

対象▼次の①または②に該当し、接種を希望する方

- ①平成31年3月31日時点で65・70・75・80・85・90・95・100歳の方
- ②接種当日に60歳以上65歳未満で、心臓・腎臓・呼吸器の機能またはヒト免疫不全ウイルスによる免疫の機能に障がい(身体障害者手帳1級程度)がある方

※①に該当する方には予診票を郵送します。②に該当する方は窓口でお申し込みください。※過去に23価肺炎球菌莢膜ポリサッカライドワクチン(ニューモバックスNP)を接種済みの方は定期接種の対象外です。接種前に必ずご確認ください。接種費用▼医療機関ごとに異なります。(市の負担額を差し引いた額が自己負担額)

市の負担額▼2000円(1人につき1回)  
接種期限▼平成31年3月31日  
(H) 申込・問い合わせ▼健康増進課  
☎(50)1173

## 固定資産税の納税義務者の方へ 土地・家屋価格等縦覧帳簿の縦覧

固定資産税の納税者は、他の土地や家屋の価格と比較して自己の土地や家屋の評価が適正かどうか判断できるよう、「土地・家屋価格等縦覧帳簿」を縦覧できます。

縦覧期間▼4月2日(月)～5月1日(火)(土・日曜日、祝日を除く)午前8時30分～午後5時15分

※縦覧の際には本人確認を行いますので運転免許証・保険証などが必要です。法人の場合は代表者印または法人からの委任状が必要です。

ところ▼課税課資産税係窓口  
対象▼東金市の平成30年度固定資産税納税者



定資産税納税者  
問い合わせ▼課税課  
☎(50)1127

## 保健事業に係る2つの計画を策定しました

### ◆東金市国民健康保険保健事業実施計画(データヘルス計画)

データヘルス計画とは、健康・医療情報を分析し、分析結果に基づく健康課題に対して、効果的かつ効率的に保健事業を進めていくための計画です。本市においても本計画を策定し、効果的かつ効率的な保健事業の実施、評価、改善などを行い、被保険者の健康の保持増進に努めます。

計画期間▼平成30年度から平成35年度までの6年間  
※計画の本文は市ホームページに掲載しています。

### ◆第3期東金市特定健康診査等実施計画

市では、「高齢者の医療の確保に関する法律」に基づき「東金市特定健康診査等実施計画」を策定しています。第2期計画期間が平成29年度で終了することから、第3期特定健康診査等実施計画を策定しました。

第3期特定健康診査等実施計画では、第2期計画期間である平成25年度からの実施状況を踏まえ、生活習慣の改善および特定健康診査受診率向上に向けた取り組みを引き続き行います。

計画期間▼平成30年度から平成35年度までの6年間  
※計画の本文は市ホームページに掲載しています。

問い合わせ▼国保年金課  
☎(50)12550



## お知らせ 東金国際交流事業補助金

市民団体が行う、公益的な国際交流事業に補助金を交付しています。詳しくは市ホームページをご覧ください。

対象事業▼4月1日以降に着手し、平成31年3月31日までに完了する、市民の国際理解または多文化理解の推進、地域のコミュニケーション向上(情報の多言語化、日本語・日本文化の学習支援)などの事業  
申請・問い合わせ▼秘書広報課  
☎(50)1114