

参考資料：「あり方」実績データ部分（令和5年度時点）

2. 東金市内幼稚園・保育所等の現状（令和5年度）について

（1）公立幼稚園の現状

施設名	所在地	建築年度	築年数	建築方式	定員
東金幼稚園	東金	昭和53年度	45年	鉄筋コンクリート造	170人
城西幼稚園	台方	平成19年度	16年	鉄骨造	100人
丘山幼稚園	丹尾	昭和62年度	36年	木造	70人
正気幼稚園	広瀬	平成16年度	19年	木造	170人
公平幼稚園	道庭	昭和54年度	44年	鉄筋コンクリート造	170人
嶺南幼稚園	堀上	平成4年度	31年	木造	170人
大和幼稚園	西福俵	平成12年度	23年	木造	100人
定員合計					950人

（2）公立保育所及び認定こども園の現状

施設名	所在地	建築年度	築年数	建築方式	定員
第1保育所	東金	昭和54年度	44年	鉄筋コンクリート造	130人
第2保育所	田間	昭和63年度	35年	木造	130人
第3保育所	前之内	昭和56年度	42年	鉄筋コンクリート造	70人
豊成こども園	関内	平成9年度	26年	木造	120人(うち1号15人)
福岡こども園	砂古瀬	平成7年度	28年	木造	90人(うち1号15人)
定員合計					540人

東金幼稚園・公平幼稚園・第1保育所・第3保育所の4施設で築年数が40年を超えている。また、幼稚園と比較すると保育所のほうが、一番新しい第4保育所でも築年数が20年以上経っており、全体的に老朽化が進んでいる状況となっている。

（3）公立以外の施設の現状

- ①私立認定こども園 1施設（定員 幼稚部：102人、保育部：140人）
- ②私立幼稚園 1施設（定員 70人）
- ③私立保育所 2施設（定員165人）
- ④小規模保育事業 6施設（定員 112人）

<就学前児童施設 位置図（令和5年度）>



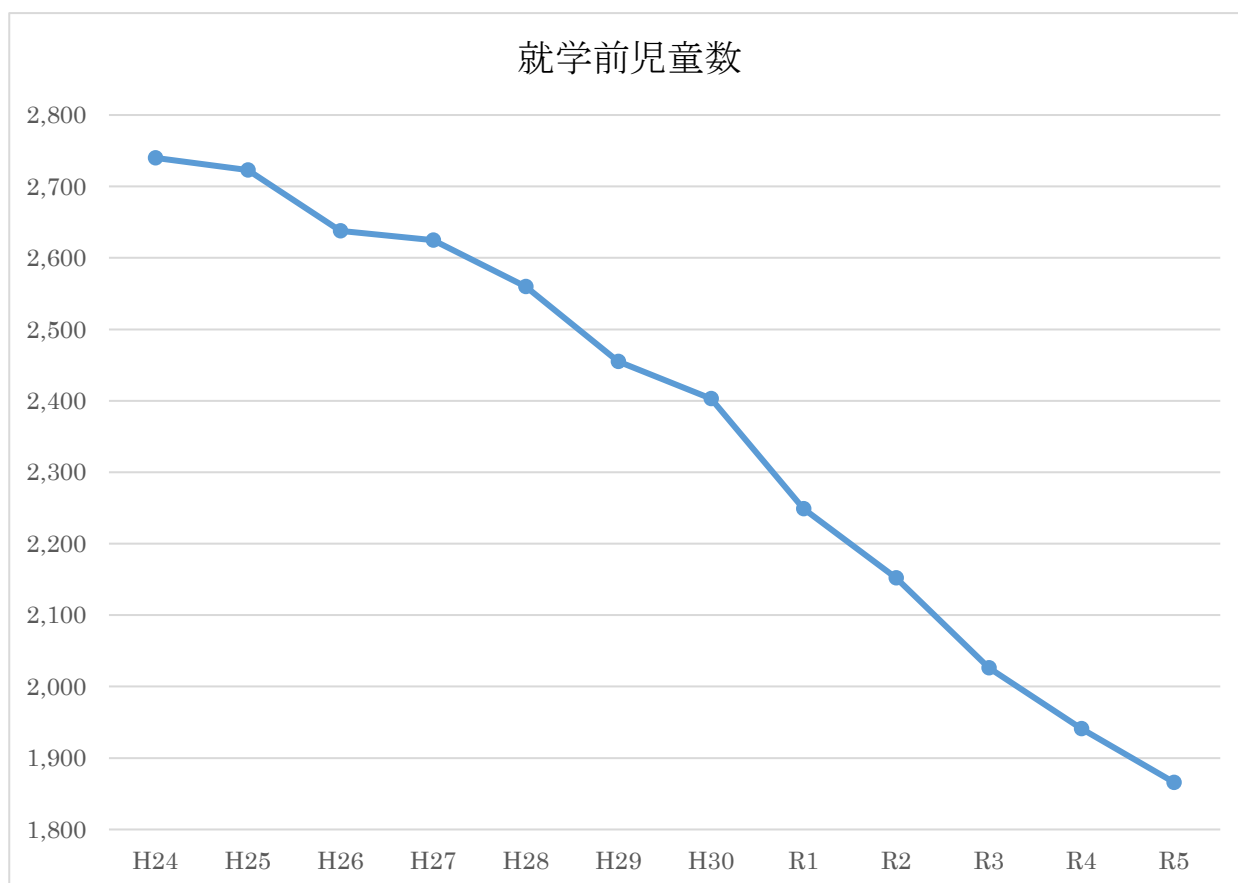
<凡例>					
● (Red)	公立保育所	■ (Red)	公立幼稚園	▲ (Red)	公立認定こども園
● (Blue)	私立保育所	■ (Blue)	私立幼稚園	▲ (Blue)	私立認定こども園
● (Black)	小規模保育事業所				

### 3. 東金市における就学前児童の現状について

#### (1) 就学前児童数の推移

(人)	H24	H25	H26	H27	H28	H29	H30	R1	R2	R3	R4	R5
0歳	436	449	442	429	393	348	376	310	300	316	290	258
1歳	448	436	441	431	436	388	344	369	311	303	311	303
2歳	467	452	424	433	418	435	391	342	374	303	306	311
3歳	425	461	444	420	438	416	428	385	347	371	308	310
4歳	484	436	456	449	419	446	415	427	386	346	376	311
5歳	480	489	431	463	456	422	449	416	434	387	350	373
合計	2,740	2,723	2,638	2,625	2,560	2,455	2,403	2,249	2,152	2,026	1,941	1,866

(各年度 5/1 時点。年齢は 4/1 時点に換算)



## (2) 就学前児童の地区別分布

### 【平成30年度】

(人)	東金	日吉台	田間	嶺南	城西	公平	丘山	大和	正気	豊成	福岡	源	合計
0歳	34	26	83	47	27	25	13	23	36	42	13	7	376
1歳	41	28	61	34	21	28	25	17	40	27	17	5	344
2歳	38	23	88	43	23	26	17	26	50	31	21	5	391
3歳	31	24	103	59	22	31	15	28	45	46	19	5	428
4歳	26	36	92	52	17	25	21	26	50	42	21	7	415
5歳	36	36	105	61	31	22	19	24	49	39	18	9	449
合計	206	173	532	296	141	157	110	144	270	227	109	38	2,403

### 【令和3年度】

(人)	東金	日吉台	田間	嶺南	城西	公平	丘山	大和	正気	豊成	福岡	源	合計
0歳	27	39	69	34	22	16	15	15	29	31	13	6	316
1歳	31	32	77	28	11	27	15	15	30	18	16	3	303
2歳	31	31	55	48	22	16	9	26	27	25	7	6	303
3歳	29	47	74	42	19	23	12	21	43	42	11	8	371
4歳	33	28	54	38	25	24	24	19	46	33	16	6	346
5歳	34	30	86	40	22	25	14	26	46	38	18	8	387
合計	185	207	415	230	121	131	89	122	221	187	81	37	2,026
平成30年度との比較	▲10.2%	+19.7%	▲22.0%	▲22.3%	▲14.2%	▲16.6%	▲19.1%	▲15.3%	▲18.1%	▲17.6%	▲25.7%	▲2.6%	▲15.7%

### 【令和5年度】

(人)	東金	日吉台	田間	嶺南	城西	公平	丘山	大和	正気	豊成	福岡	源	合計
0歳	33	35	53	31	10	14	8	13	14	33	10	4	258
1歳	43	37	56	31	10	25	10	15	26	29	12	9	303
2歳	37	39	64	36	13	17	17	16	21	31	13	7	311
3歳	37	32	74	30	9	29	14	14	28	25	14	4	310
4歳	35	36	57	46	15	17	10	23	28	25	11	8	311
5歳	37	47	73	42	13	25	12	22	41	41	12	8	373
合計	222	226	377	216	70	127	71	103	158	184	72	40	1,866
平成30年度との比較	7.8%	30.6%	▲29.1%	▲27.0%	▲50.4%	▲19.1%	▲35.5%	▲28.5%	▲41.5%	▲18.9%	▲33.9%	5.3%	▲22.3%

(各年度5/1時点。年齢は4/1時点に換算)

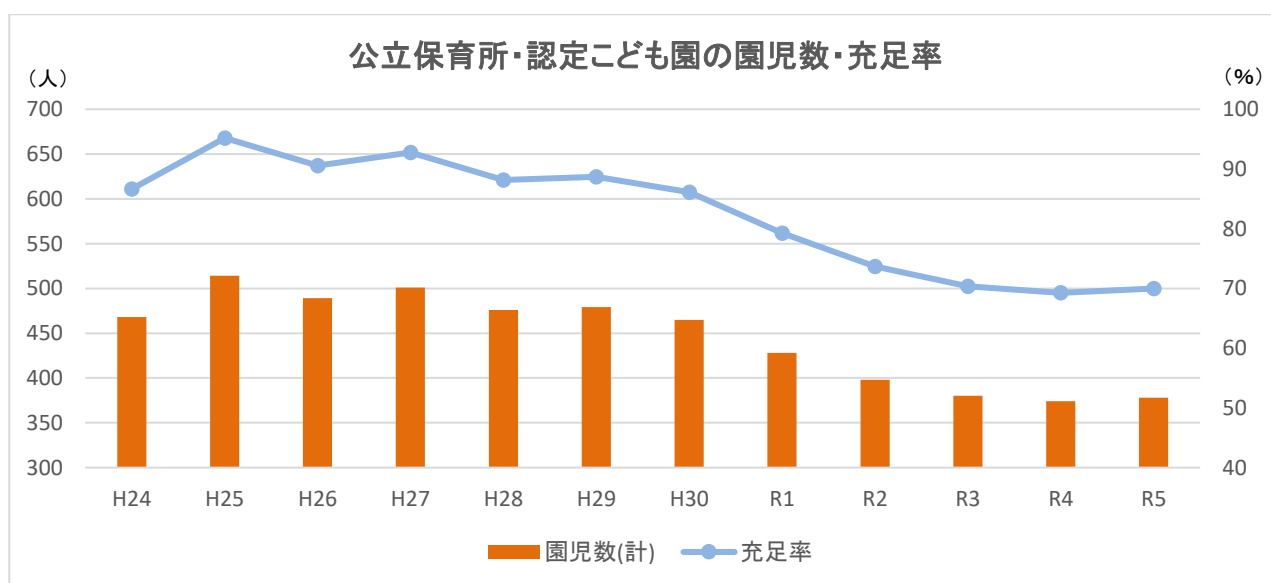
### (3) 就学前児童施設の利用状況（充足率）の推移

※充足率 : 施設利用園児数 ÷ 施設定員数 × 100  
 (施設利用園児数は市内在住者のみ)

#### ① 公立保育所・認定こども園の利用状況の推移

		H24	H25	H26	H27	H28	H29	H30	R1	R2	R3	R4	R5
第1保育所 (130人)	園児数(人)	119	133	114	118	116	120	120	108	92	87	90	78
	充足率(%)	91.5	102.3	87.7	90.8	89.2	92.3	92.3	83.1	70.8	66.9	69.2	60.0
第2保育所 (130人)	園児数(人)	126	136	137	136	132	125	120	104	106	98	105	107
	充足率(%)	96.9	104.6	105.4	104.6	101.5	96.2	92.3	80.0	81.5	75.4	80.8	82.3
第3保育所 (70人)	園児数(人)	78	68	72	74	72	63	63	60	58	56	44	44
	充足率(%)	111.4	97.1	102.9	105.7	102.9	90.0	90.0	85.7	82.9	80.0	62.9	62.9
第4保育所 豊成こども園 (1号15人) (2・3号105人)	園児数(人)	75	101	94	102	93	99	99	90	78	76	5	8
	充足率(%)	62.5	84.2	78.3	85.0	77.5	82.5	82.5	75.0	65.0	63.3	61.7	75.0
第5保育所 福岡こども園 (1号15人) (2・3号75人)	園児数(人)	70	76	72	71	63	72	63	66	2	5	7	4
	充足率(%)	77.8	84.4	80.0	78.9	70.0	80.0	70.0	73.3	62	58	54	55
合計 (1号30人) (2・3号510人)	園児数(人)	468	514	489	501	476	479	465	428	398	380	374	378
	充足率(%)	86.7	95.2	90.6	92.8	88.1	88.7	86.1	79.3	73.7	70.4	69.3	70.0

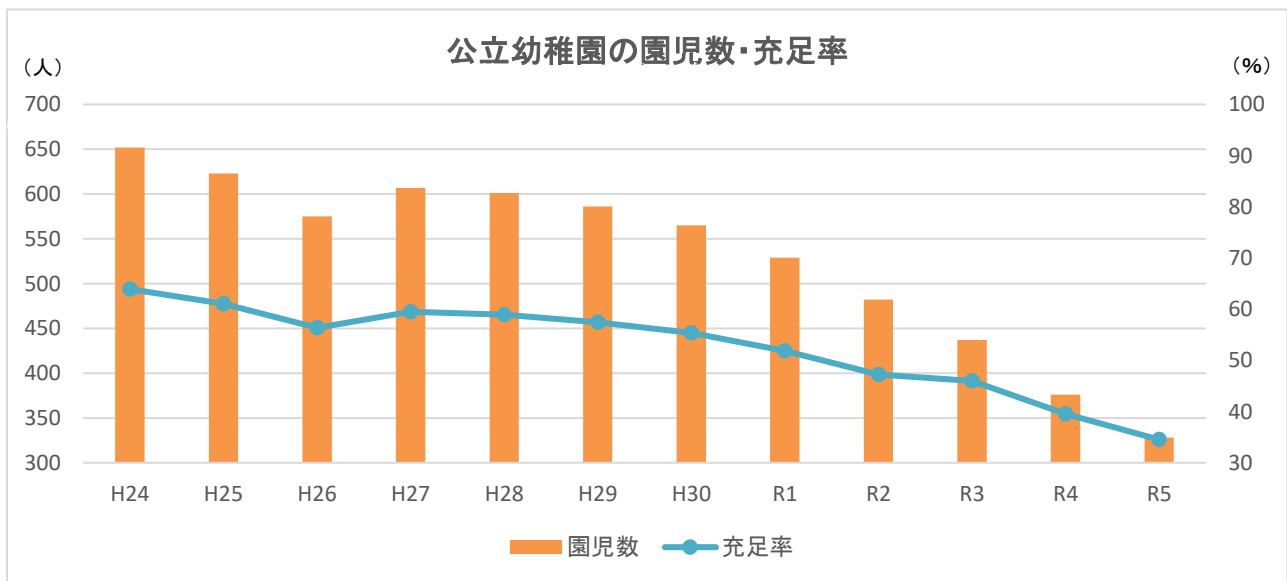
※第5保育所はR2から、第4保育所はR4から認定こども園に転換 (各年度4/1現在)  
 上段：1号、下段2・3号。充足率は1～3号合算



## ②公立幼稚園の利用状況の推移

		H24	H25	H26	H27	H28	H29	H30	R1	R2	R3	R4	R5
東金幼稚園 (170人)	園児数(人)	113	95	91	81	66	68	62	55	55	60	56	46
	充足率(%)	66.5	55.9	53.5	47.6	38.8	40.0	36.5	32.4	32.4	35.3	32.9	27.1
城西幼稚園 (100人)	園児数(人)	83	90	81	88	81	83	75	70	76	66	68	60
	充足率(%)	83.0	90.0	81.0	88.0	81.0	83.0	75.0	70.0	76.0	66.0	68.0	60.0
丘山幼稚園 (70人)	園児数(人)	10	9	5	20	18	25	23	23	22	25	20	14
	充足率(%)	14.3	12.9	7.1	28.6	25.7	35.7	32.9	32.9	31.4	35.7	28.6	20.0
正気幼稚園 (170人)	園児数(人)	137	123	115	117	123	111	100	97	83	82	60	49
	充足率(%)	80.6	72.4	67.6	68.8	72.4	65.3	58.8	57.1	48.8	48.2	35.3	28.8
公平幼稚園 (170人)	園児数(人)	131	149	126	131	141	143	166	157	142	116	87	89
	充足率(%)	77.1	87.6	74.1	77.1	82.9	84.1	97.6	92.4	83.5	68.2	51.2	52.4
源幼稚園 (100人)	園児数(人)	9	8	5	10	11	12	10	9	6	-	-	-
	充足率(%)	12.9	11.4	7.1	14.3	15.7	17.1	14.3	12.9	8.6	-	-	-
嶺南幼稚園 (170人)	園児数(人)	109	92	97	111	113	102	91	77	66	63	57	45
	充足率(%)	64.1	54.1	57.1	65.3	66.5	60.0	53.5	45.3	38.8	37.1	33.5	26.5
大和幼稚園 (100人)	園児数(人)	60	57	55	49	48	42	38	41	32	25	21	25
	充足率(%)	60.0	57.0	55.0	49.0	48.0	42.0	38.0	41.0	32.0	25.0	21.0	25.0
合計 (950人)	園児数(人)	652	623	575	607	601	586	565	529	482	437	369	328
	充足率(%)	63.9	61.1	56.4	59.5	58.9	57.5	55.4	51.9	47.3	46.0	38.8	34.5

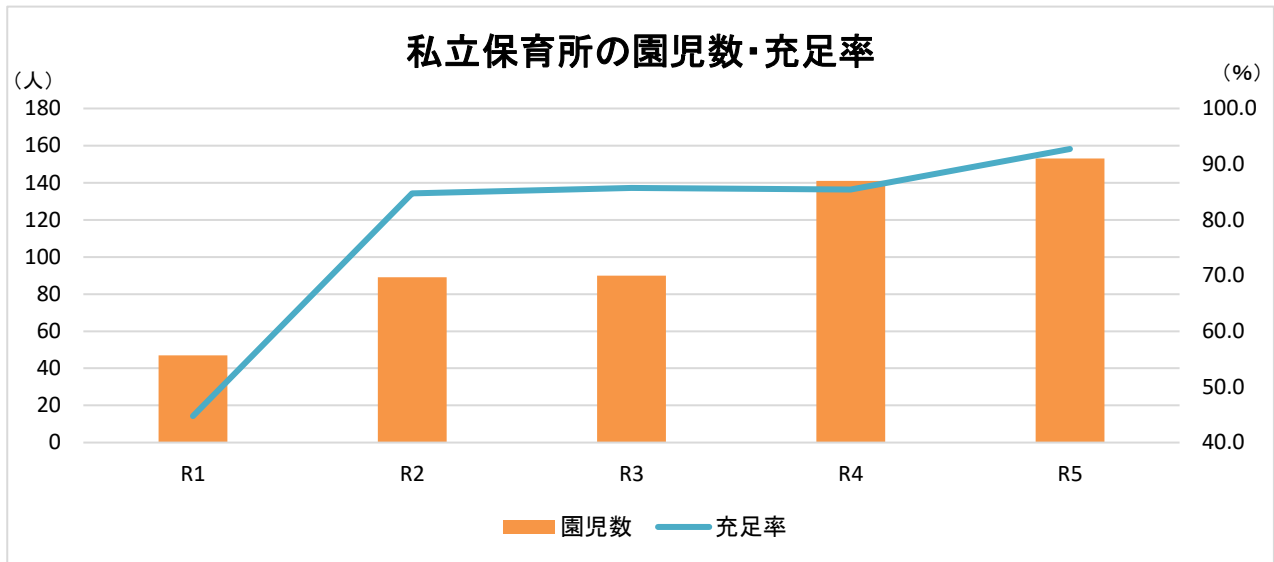
※丘山幼稚園、源幼稚園ではH27から3歳児の受入れ開始 源幼稚園はR3.4から休園し、R4.3末に廃園  
(各年度5/1現在 市外在住者含む)



### ③私立保育所の利用状況の推移

		H24	H25	H26	H27	H28	H29	H30	R1	R2	R3	R4	R5
私立保育所 (165人)	園児数(人)								47	89	90	141	153
	充足率(%)								44.8	84.8	85.7	85.5	92.7

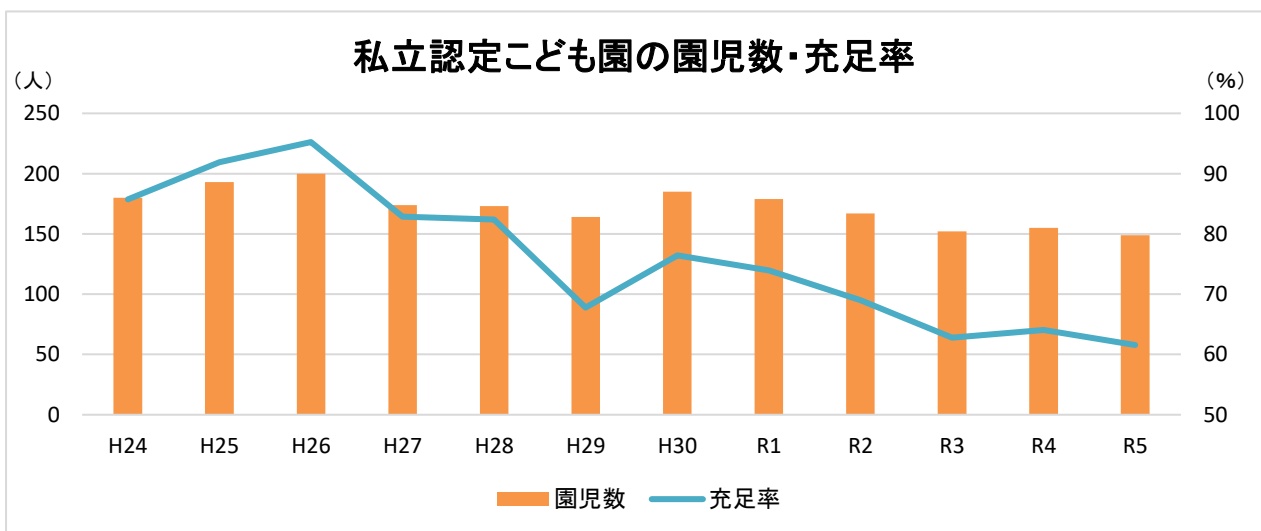
※R1. 4に1園、R4. 4年度に1園開園 (各年度4/1現在 市内在住者のみ)



### ④私立認定こども園の利用状況の推移

		H24	H25	H26	H27	H28	H29	H30	R1	R2	R3	R4	R5
保育部 (140人)	園児数(人)	82	97	105	100	98	81	98	92	111	108	113	116
	充足率(%)	74.5	88.2	95.5	90.9	89.1	57.9	70.0	65.7	79.3	77.1	80.7	82.9
幼稚部 (102人)	園児数(人)	98	96	95	74	75	83	87	87	56	44	42	33
	充足率(%)	98.0	96.0	95.0	74.0	75.0	81.4	85.3	85.3	54.9	43.1	41.2	32.4
合計 (242人)	園児数(人)	180	193	200	174	173	164	185	179	167	152	155	149
	充足率(%)	85.7	91.9	95.2	82.9	82.4	67.8	76.4	74.0	69.0	62.8	64.0	61.6

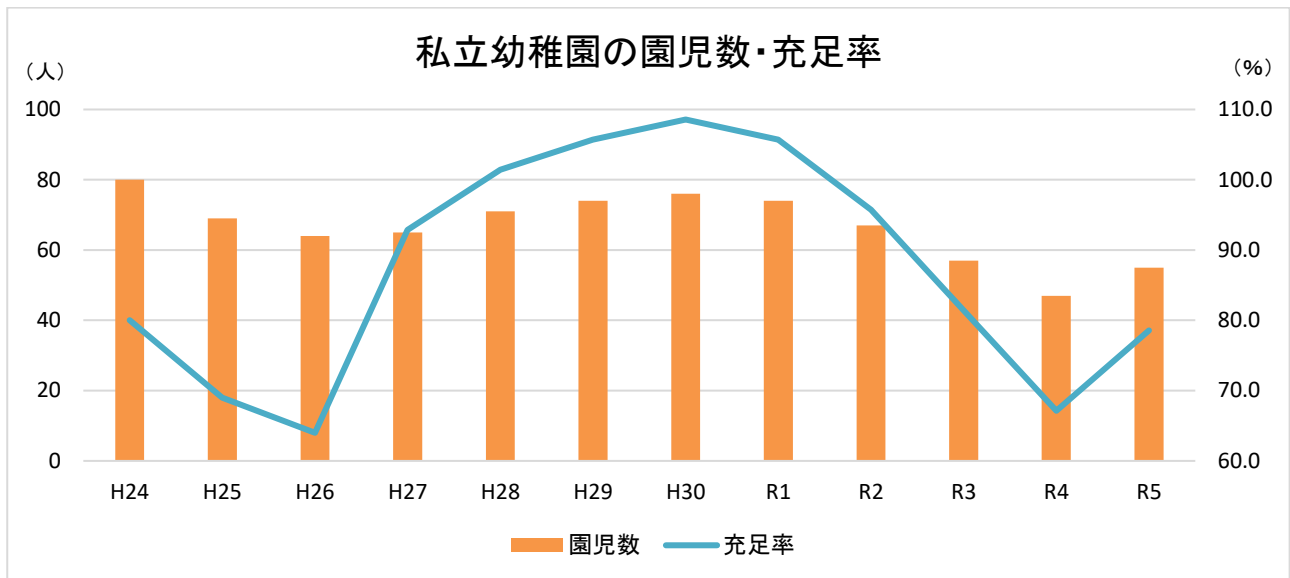
※H28までは定員 保育部 110人・100人、R2から満3歳児保育開始 (各年度4/1現在 市内在住者のみ)



### ⑤私立幼稚園の利用状況の推移

		H24	H25	H26	H27	H28	H29	H30	R1	R2	R3	R4	R5
私立幼稚園 (70人)	園児数(人)	80	69	64	65	71	74	76	74	67	57	47	55
	充足率(%)	80.0	69.0	64.0	92.9	101.4	105.7	108.6	105.7	95.7	81.4	67.1	78.6

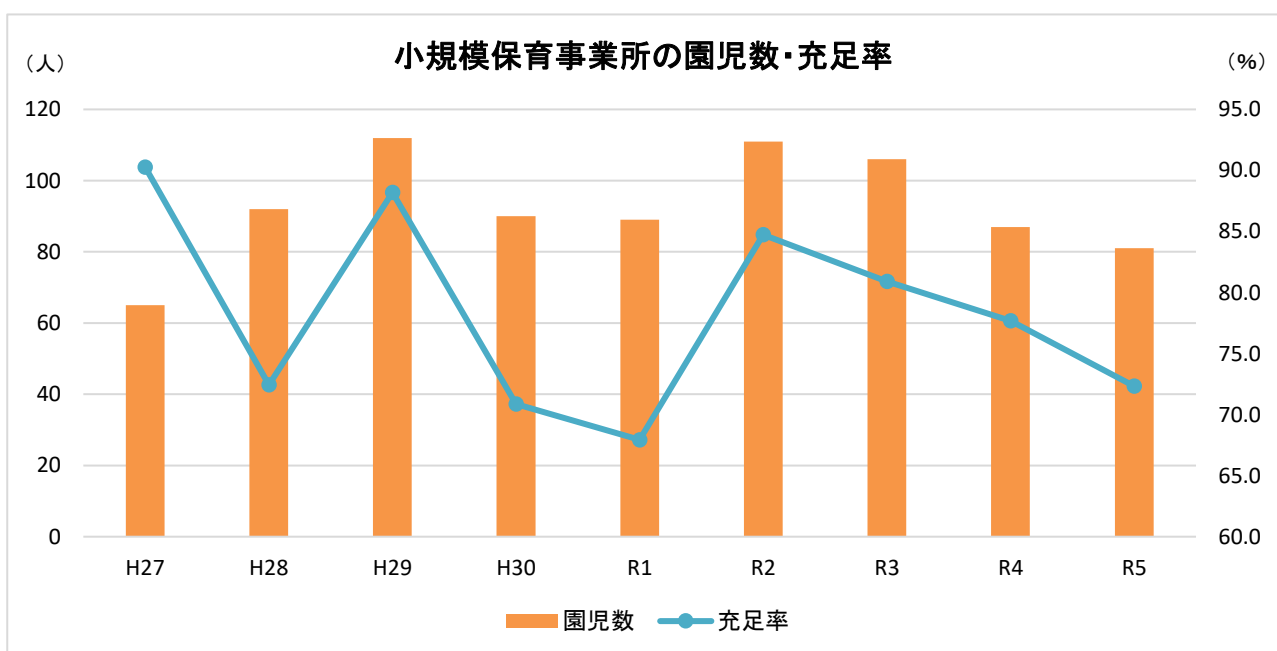
※H26まで定員100人 (各年度5/1現在 市内在住者のみ)



### ⑥小規模保育事業の利用状況の推移

		H24	H25	H26	H27	H28	H29	H30	R1	R2	R3	R4	R5
小規模保育事業 (112人)	園児数(人)	/	/	/	65	92	112	90	89	111	106	87	81
	充足率(%)	/	/	/	90.3	72.4	88.2	70.9	67.9	84.7	80.9	77.7	72.3

※定員はH27は72人、H28~H30は127人、R1~R3は131人、R4~は112人 (各年度4/1現在 市内在住者のみ)





⑦保育所の利用及び幼稚園の利用 全体の利用状況の推移

		H24	H25	H26	H27	H28	H29	H30	R1	R2	R3	R4	R5
保育所の利用 (927人)	園児数(人)	550	611	594	666	666	672	653	656	707	679	703	716
	充足率(%)	84.6	94.0	91.4	92.2	85.7	83.3	80.9	71.6	78.5	75.4	75.8	77.2
幼稚園の利用 (1,152人)	園児数(人)	830	788	734	746	747	743	728	690	607	543	477	428
	充足率(%)	68.0	64.6	60.2	62.7	62.8	62.3	61.1	57.9	50.3	47.8	41.4	37.2

