



一般質問・通告要旨

陵志会・蒼政会は代表質問及び関連質問、
その他は全て個人質問 ()内は会派名

(通告順)

※正・副議長及び議会運営委員長は、申し合わせにより一般質問を差し控えることとなっています。



前嶋 里奈 (蒼政会・代表質問)

◇平成27年度一般会計予算編成について
(①どのような点に配慮して予算編成をしているのか ②市税の平成26年度決算見込み額と平成27年度の市税収入の見込み ③地方交付税の見込みと臨時財政対策債④市債と病院事業債の起債額及び実質公債費比率と将来負担比率の今後の推移)
◇ふるさと納税について
(①平成23年度より現在までのふるさと納税の寄付額と控除額との比較 ②寄付者に対するお礼の見直しと今後



と控除額との比較 ②寄付者に対するお礼の見直しと今後の方針)
◇地方創生に向けた我が市の取り組みについて
(①2040年の人口予測 ②国の地方創生施策に対する東金市の取り組み)
◇住宅リフォーム助成金について
(①平成25・26年度の件数と効果 ②平成27年度の予算と補助金 ③今後の助成についての考え)
◇病院事業会計について
(①開業半年の実績と今後の課題 ②救急受入れの実態に合った財政支援の仕組みと周辺自治体の理解度)

坂本 賀一 (蒼政会・関連質問)

◇平成27年度一般会計予算編成について
(①法人税制の推移 ②起債制限比率 ③臨時財政対策債)
◇地方創生に向けた我が市の取り組みについて
(①中心市街地活性化)
◇病院事業会計について
(①東千葉MCの運営に対する東金市の負担額 ②東千葉MCを支えるため近隣市町村への協力体制構築)



土肥 紀英 (陵志会・代表質問)

◇東千葉メディカルセンターについて
(①東千葉メディカルセンターの運営実績と収支見直し ②東千葉メディカルセンターの現状を踏まえた今後の対応策 ③東千葉メディカルセンターに対するの財政としての考え方)
◇BCG予防接種事故について (①対象幼児に行ってきたケアと今後の対応)
◇こどもの自転車賠償責任保険について
(①市内中学生の自転車通学者の割合 ②自転車賠償責任保険の加入率 ③自転車の安全教育 ④自転車事故における高額賠償)
◇観光資源の活用について(①みよりの郷東金)
◇平成27年度予算編成について(①平成27年度予算編成方針の基本的な考え方 ②各部の重点施策に関し、次年度に向けての考え方)



石崎 公一 (陵志会・関連質問)

◇東千葉メディカルセンターについて(①収支計画【基礎となっている想定を含めて】など問題点 ②診療体制の問題点)
◇観光資源の活用について(①市内観光施設の集客イベント ②市内観光施設の連携 ③観光施設のPR・観光イベント)



宍倉 敬文 (陵志会・関連質問)

◇東千葉メディカルセンターについて(①議会に対する情報提供のあり方 ②詳細な運営状況とフルオープンに向けての取り組み ③収支状況から見た設立団体の役割)
◇BCG予防接種事故について(①事故防止のための体制整備)



清宮 利男 (東金みらい・個人質問)

◇児童・生徒の食の安全・安心について(①学校給食の地産地消 ②学校給食費の未納問題 ③給食施設・設備の改善)
◇東金市出前講座について(①申し込み条件の緩和と情報公開)



上野 高志 (公明党・個人質問)

◇平成27年度予算編成方針について(①重点施策)
◇自主財源確保について(①平成27年度の具体策 ②地方交付税・臨時財政対策債の見込み)
◇財源活用について(①「市民への還元」策)
◇学校教育のICT化について(①導入実績と経過 ②活用状況と教育委員会としての課題 ③次年度導入計画 ④教師用タブレットの整備方針と計画⑤外部の情報収集の状況と現場との共有状況 ⑥校務システムの現状と整備)



中丸 悦子 (公明党・個人質問)

◇平成27年度予算について
(①財産 ②特徴ある予算立て)
◇マイナンバー制度について(①啓発事業)
◇防災について(①ペット同伴の避難)
◇市民参加のまちづくりについて
(①市民アンケートの活用等)
◇市のマスコットキャラクター“とっちー”の活用について
(①グッズの販売や公共施設への積極的な利用)
◇観光振興施策について
(①雄蛇ヶ池の整備 ②市内観光のルート)
◇ユネスコスクールについて
(①ユネスコスクールの取り組み方)
◇英語教育について(①英語教育の取り組み方)



佐竹 真知子 (公明党・個人質問)

◇防災施策について(①地域防災のあり方 ②福祉避難所)
◇うつ、自殺予防対策について
(①市内の傾向、実態 ②地域自殺対策緊急強化事業の内容と今後の取り組み ③こころの体温計)
◇教育環境について
(①冷暖房設置計画 ②飛散防止フィルム ③緊急地震速報システム)
◇自転車保険加入について
(①実態、促進策、補助)
◇消費者教育の充実について
(①相談件数 ②市民に対する消費者講座 ③学校教育の一環に取り入れを)



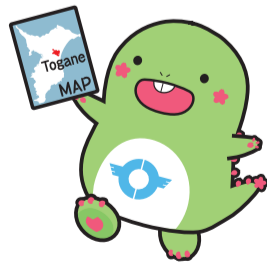
佐久間 治行 (東金みらい・個人質問)

◇公園整備について(①山王台公園整備 ②岩川池周辺の整備 ③東金中央公園整備)
◇圏央道を利用した集客施策について
(①成田空港活用協議会 ア.協議会の活動内容 イ.東金にとってどのような効果が期待できるか ②東金ジャンクション周辺の開発 ③今後の観光施策)
◇産科医師の確保について
(①市内の産科医師の現状 ②産科医師の確保)
◇自治会への加入促進活動支援について
(①自治会への加入【加入率70%の目標】の必要性 ②加入率向上のための施策 ア.自治会未加入者への地域の情報提供)
◇中核市について
(①中核市【人口20万人】の考え方)
◇都市間交流について
(①長野県安曇野市との交流)



小倉 治夫 (東嶺会・個人質問)

◇東千葉メディカルセンターについて
(①今期及び来期の経営見直し【損益の見直し及び資金の見直し】)
◇平成27年度予算について
(①予算編成の特徴【分野別】)



櫻田 あや子 (日本共産党・個人質問)

◇就学援助制度について
(①就学援助制度の推移と必要性 ②生活保護基準引き下げによる就学援助への影響と対応 ③就学援助制度の拡充 ④就学援助制度の周知)
◇防災対策について
(①地域防災計画 ②自主防災組織 ③災害避難所 ④土砂災害警戒区域 ⑤公共施設の耐震診断結果 ⑥一般家庭の耐震診断補助制度 ⑦家具転倒防止策 ⑧防災無線 ⑨津波対策)



前田 京子 (日本共産党・個人質問)

◇国民健康保険事業について
(①国保税の引き下げ)
◇介護保険事業について
(①介護保険料の引き下げ)
◇子育て支援について
(①高校卒業までの医療費無料化 ②生活保護世帯の学習支援)
◇東千葉メディカルセンターについて
(①診療体制の充実 ②運営状況についての市の考え方)



相京 邦彦 (東嶺会・個人質問)

◇地域包括支援センターについて(①センターの業務内容と外部委託 ②地域での支援体制の整備 ③今後の支援体制の整備)
◇古文書・公文書の保管・管理について(①古文書等受け入れの具体的なシステムと現状 ②東金市保有の歴史的な性格を持つ公文書の保管とマニュアルの作成)
◇博物館・資料館建設計画について(①具体的な検討事項)
◇寄附講座について(①東千葉メディカルセンターにおける寄附講座のメリット・デメリット ②寄附講座による医師の配置)
◇地元への経済効果について(①地元業者の参入 ②経済効果の現状)



斉藤 範吉 (東嶺会・個人質問)

◇東千葉メディカルセンターについて
(①開業8ヶ月経過の課題認識 ②課題への対策 ③来年度の見直しと有効な対策 ④関係機関の役割と責任)
◇いじめ対策について
(①いじめの認識と対策の現状 ②国・県の指針と東金市の対応)

