

とっちー ペーパークラフト

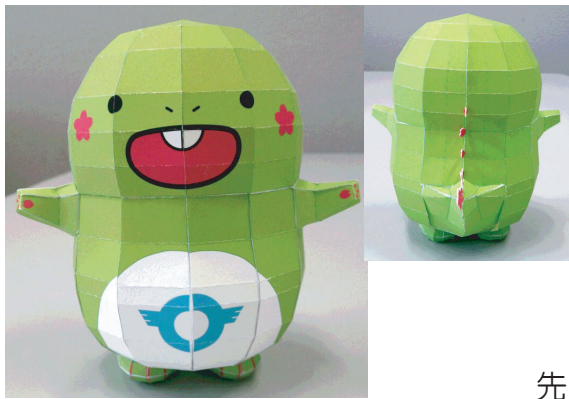
By fukushima改

----- 山折 ———— 谷折 ● のり付け部分を山折 ● のり付け部分を谷折

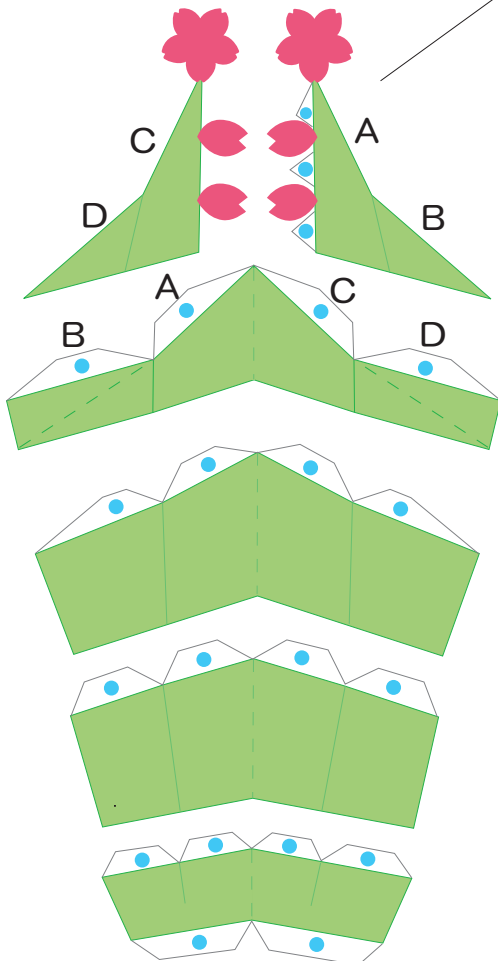
注意：あらかじめ、折り目の箇所に先のとがった物（出なくなったボールペンなど）で、線を入れておく。

作る順序

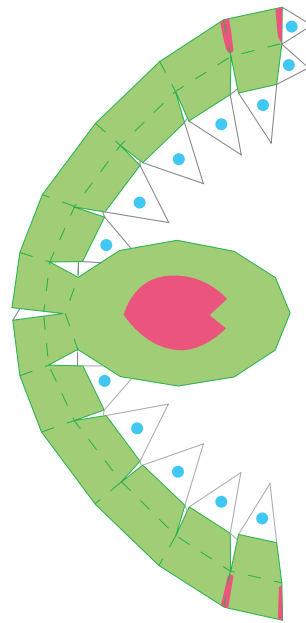
- ① 「あたま」と「かお」を組み立て、それを貼り合わせる。
- ② 「どう体部分」を組み立てる。
- ③ 「あたま部分」と「どう体部分」を貼り合わせる。
- ④ 「ひだり手」と「みぎ手」を組み立て、本体に貼り合わせる。
- ⑤ 「せなか」と「しっぽ」をそれぞれ組み立て、それを貼り合わせる。
- ⑥ 「せなか」と「しっぽ」を貼り合わせたものを、本体に貼り合わせる。
- ⑦ 本体に「底」を貼り合せ、その後に「底2」を貼り合わせる。
- ⑧ 「あし」を組み立て、本体に貼り付ける。 完成！！



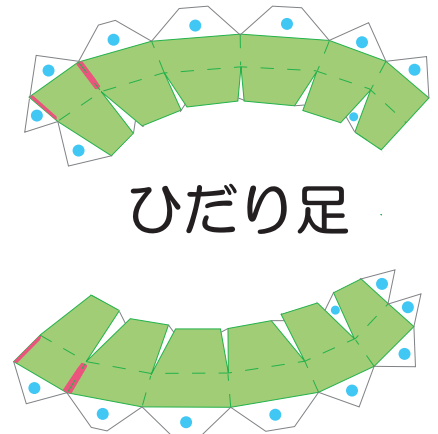
しっぽ



先にこの2枚を貼り合わせる



ひだり足



みぎ足

