



# 一般質問・通告要旨

陵志会・蒼政会は代表質問及び関連質問、  
その他は全て個人質問（ ）内は会派名

(通告順)



※正・副議長及び議会運営委員長は、申し合わせにより一般質問を差し控えることとなっています。

## 宍倉 敬文 (陵志会・代表質問)



◇東千葉メディカルセンターについて  
(①センターの診療体制 ア.医師の体制 イ.看護師の体制 ウ.他の医療機関との関係 ②センターの運営状況 ア.外来・入院の患者数と医業収入 イ.持続可能な病院経営への取組み ウ.医師・看護師宿舎の状況等)  
◇みりの郷東金について(①オープンからの管理運営状況【来客数、売上額】 ②商品【野菜等】、施設【休憩場所、レストラン等】等の充実 ③知名度向上、圏央道開通効果活用のための経営戦略)  
◇八鶴湖の活性化と空き店舗対策について(①八鶴湖の活性化方策)  
◇地域公共交通について(①デマンド型乗合タクシーの利用状況と今後の方策)  
◇高齢者在宅介護について(①在宅の寝たきり高齢者等への紙おむつ給付【他市町村の対応を含めて】)  
◇予防接種について(①BCG予防接種事故の原因と対応【謝罪、再発防止策、対象児乳の今後の見守り

等)  
◇子育て支援策について(①子ども医療費助成事業の対象者の拡充)  
◇職員教育について(①事故・過誤防止のための職員教育の現状と今後の対策)

## 石崎 公一 (陵志会・関連質問)



◇東千葉メディカルセンターについて(①個別具体的患者対応 ②看護師確保対策 ③医療費抑制のためのレセプトデータ活用の影響)  
◇みりの郷東金について(①売上向上のための戦略 ②営業時間延長効果 ③イベント戦略の現状と今後 ④PR方法の現状と今後の展開 ⑤指定管理費に頼らない経営)  
◇八鶴湖の活性化と空き店舗対策について(①八鶴湖の活性化のための空き店舗の活用 ②観光イベントのあり方)

## 坂本 賀一 (蒼政会・代表質問)

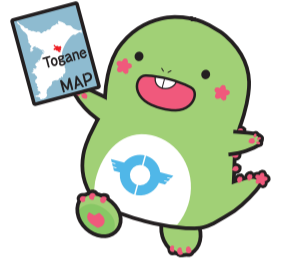


◇東金中央公園について  
(①東金中央公園改修に関する検討委員会)  
◇人口減少トレンドの中での行政上の諸問題について(①公共下水道 ②教育分野 ③福祉分野 ④産業振興 ⑤郷土文化の継承 ⑥消防組織 ⑦里山保全 ⑧社会インフラ)  
◇2020東京オリンピックについて  
(①東京オリンピックに対する市としての取組み)

## 前嶋 里奈 (蒼政会・関連質問)



◇2020東京オリンピックについて(①東京オリンピックキャンプ地の誘致 ②パーク&ライド整備)



## 佐久間 治行 (東金みらい・個人質問)



◇東金のブランド品創出について  
(①ぶどう・プラム・黒大豆 ア.この10年間の栽培農家数、作付面積、売り上げ額の推移 イ.今後の計画 ②オリーブ栽培 ア.栽培計画 イ.加工品作りと販売計画【産業の六次化】 ③農商工連携による新たな地域ブランド等の検討)  
◇着地型観光の取組みについて(①過去5年間の東金への観光客の人数 ②その主な立ち寄り先 ③体験型農園 ア.種類別数 イ.その来場者数 ウ.体験型農園のパンフレット作成 ④「みりの郷東金」の情報発信による効果 ア.どのような情報発信をしたか イ.この発信により、市内施設への回遊状況)  
◇農・食・観光を結びつけた産業振興について  
(①「東金グリーンツーリズム」への取組み)  
◇人材育成について(①職員の中央省庁や一般企業への派遣 ②職員の各種研修会への参加)  
◇青少年育成について(①ジュニアリーダー養成事業 ア.養成事業の現状 イ.ジュニアリーダーの地域における役割 ウ.市及び地域主催の行事への参加状況 エ.ジュニアリーダー養成の今後 オ.過去のジュニアリーダーへのアンケートの実施 カ.「青少年育成東金市民会議」と「青少年問題協議会」 ②2020年東京オリンピックに向けて)

## 小倉 治夫 (東嶺会・個人質問)



◇学校教育について  
(①土曜授業 ②先生方の帰宅時間 ③総合交通の中での通学バス)  
◇東千葉メディカルセンターについて  
(①四半期ごとの報告書の数値の示す意味)



## 清宮 利男 (東金みらい・個人質問)



◇人口減少に伴う課題について(①所有者不明の土地 ②樹木の繁茂による見通しの悪い道路 ③空き家対策)  
◇公共交通の総合的整備について  
(①デマンド型乗合タクシー)  
◇市民との協働のまちづくりについて  
(①市民提案型協働事業)  
◇スポーツ振興と健康づくりについて  
(①社会体育部門のスポーツ振興課としての復活)  
◇コンピューター基幹システムについて  
(①システム機能の課題)

## 上野 高志 (公明党・個人質問)



◇自治体Cloudの推進について(①個人番号制度やクラウドへの市の開発項目や概略スケジュール ②中間サーバの整備方針 ③各種公共データのオープン化の現状と取組み方針)  
◇高齢者向け生活支援・緊急対応について(①高齢者向け「生活安全ガイドブック」内容や具体化 ②「救急医療情報キット」の計画の具体化)  
◇複式簿記・会計の推進について(①今後予想される国からの要請 ②資産台帳整備や新会計制度に対する市の対応計画)  
◇自治体スマートアプリの取組みについて(①他自治体事例の情報収集 ②データのオープン化と関連して市の取組みへの考え方)  
◇道路安全対策の整備推進について(①道路補修・橋梁補修・道路ストックの点検などの計画や優先順位)  
◇東金駅周辺活性化策について(①空き店舗資源活用に向けた制度設計の計画 ②観光と商店街の連携の具体化 ③みりの郷東金の活用も含めた活性化策)  
◇給食でのアレルギー・特定疾患対策について(①アレルギー・特定疾患の児童と対応の現状 ②国のガイドラインに基づくマニュアル化や教職員研修など今後の対応)  
◇読書通帳の取組みについて(①現状の通帳の特色と利用状況 ②今後の改善点と発展性)  
◇学校ICT化の取組みについて(①ICT教育推進委員会活動と教職員研修の現状と課題 ②授業内外の学校活動への利用法)

## 中丸 悦子 (公明党・個人質問)



◇安心安全対策について  
(①東金市の防犯の取組み ②交通安全の取組み)  
◇青年・女性施策について(①東金市の取組みと今後)  
◇みりの郷東金について(①看板と進入路 ②施設の活用状況)  
◇農業支援について(①補助制度 ②特徴ある作物の生産)  
◇生活困窮者自立支援法について  
(①法律の概要 ②法律に対応するための予算組み ③支援制度の具体的な運用)  
◇東千葉メディカルセンターについて  
(①コンシェルジュの配置)

## 佐竹 真知子 (公明党・個人質問)



◇人口減少対策について(①現在行っている各部での特色ある取組み ②今後の取組みと庁内体制)  
◇防災施策について(①防災施策の進捗状況 ②これまでの防災訓練の実施状況 ③シェイクアウト訓練の意義)  
◇アンテナ職員について(①市民満足度向上のための業務改善の取組みの現状 ②アンテナ職員制度)  
◇安心安全施策について(①振り込め詐欺防止対策の現状 ②振り込め詐欺防止策として撃退電話装置の設置)  
◇小中学生のロコモについて(①学校での健康診断における運動器検診の必要性)  
◇子どもを犯罪から守る対策について(①防犯ブザー)  
◇空き家対策について(①空き家の実態 ②空き家を原因とする苦情の状況 ③市の空き家対策 ④空き家バンク制度)  
◇ごみ収集について(①ごみ袋の適正サイズ)

## 相京 邦彦 (東嶺会・個人質問)



◇児童生徒の登下校時の安全対策について(①幼小中学生に対する犯罪・不審者情報 ②犯罪危険箇所の把握と保護者による登下校時のパトロールなど今後の取組み ③青色回転灯装着車両によるパトロール)  
◇防犯カメラによる犯罪抑止について(①市内の防犯カメラ設置の状況及び防犯カメラから得られたデータ ②町内会、区会で設置する時の問題点)  
◇防犯に対する市民の意識の涵養について(①市としての支援、援助など具体的に行っている事業 ②市民と行政との連携)  
◇認知症対策について(①市における認知症発症者数と認知症発症者、その家族に対する支援、相談窓口 ②認知症理解のための研修、講座等)  
◇地域包括支援センターについて(①支援センターの役割と、職員数、資格など ②今後の支援センターのあり方に関する市の考え方)  
◇東千葉メディカルセンターについて(①東千葉メディカルセンターが地域に対しての医療機能の提供 ②市の「健康プラン21」に対する東千葉メディカルセンターの役割 ③東千葉メディカルセンターの開院に伴う周辺病院の緊急搬送受け入れ状況)

## 櫻田 あや子 (日本共産党・個人質問)



◇循環バスについて(①利用状況と今後の改善点 ②循環バスの存続)  
◇デマンドタクシーについて(①デマンドタクシーの運行状況と課題 ②市外運行)  
◇子ども・子育て支援新制度について  
(①新制度の概略 ②保育のあり方 ③新制度での問題点)  
◇自衛官募集について(①広報、募集活動など)  
◇中学校での職業学習について  
(①職業学習の現状)  
◇市営住宅について(①火災など災害時での住宅確保)

## 前田 京子 (日本共産党・個人質問)



◇東千葉メディカルセンターについて(①救急搬送の状況と受け入れ態勢 ②経営状況 ③「医療・介護総合推進法」による病床の機能特化)  
◇介護保険制度について(①介護保険料の引き下げ ②特別養護老人ホームの増設)  
◇上水道について(①県内水道の統合・広域化による水道料金の影響額)

## 斉藤 範吉 (東嶺会・個人質問)



◇東金市でのいじめについて  
(①現状認識 ②現状対策 ③未然防止策)  
◇東千葉メディカルセンターについて(①地域医療、経営等の現状認識及び課題 ②今後の対策)  
◇下水処理について(①受益者負担 ②事業費のあり方 ③今後の展開)